

Essen / Steele

TraumHaus gesucht - ProjektTraum gefunden! Sanierungsbedürftiges, freistehendes Haus mit Traumgarten

VP azonosító: 26029014



VÉTELÁR: 495.000 EUR • HASZNOS LAKÓTÉR: ca. 171 m² • SZOBÁK: 9 • FÖLDTERÜLET: 685 m²

VP azonosító: 26029014 - 45276 Essen / Steele

- **Áttekintés**
- **Az ingatlan**
- **Áttekintés: Energia adatok**
- **Alaprajzok**
- **Az első benyomás**
- **Részletes felszereltség**
- **Minden a helyszínről**
- **Kapcsolattartó**

VP azonosító: 26029014 - 45276 Essen / Steele

Áttekintés

VP azonosító	26029014	Vételár	495.000 EUR
Hasznos lakótér	ca. 171 m ²	Ház	Családi ház
Teto formája	Nyeregteto	Jutalék	Käuferprovision beträgt 3,57 % (inkl. MwSt.) des beurkundeten Kaufpreises
Szobák	9	Modernizálás / felújítás	2024
Hálósobák	6	Felszereltség	Terasz, Kert / közös használat
Fürdoszobák	2		
Építés éve	1860		

VP azonosító: 26029014 - 45276 Essen / Steele

Áttekintés: Energia adatok

Futési rendszer	Központifutás
Energiaforrás	Gáz
Energia tanúsítvány érvényességének lejárat	07.06.2036
Energiaforrás	Gáz

Energiatanúsítvány	Energetikai tanúsítvány
Teljes energiaigény	315.30 kWh/m ² a
Energiahatékonysági besorolás / Energetikai tanúsítvány	H
Építési év az energiatanúsítvány szerint	1890

VP azonosító: 26029014 - 45276 Essen / Steele

Az ingatlan



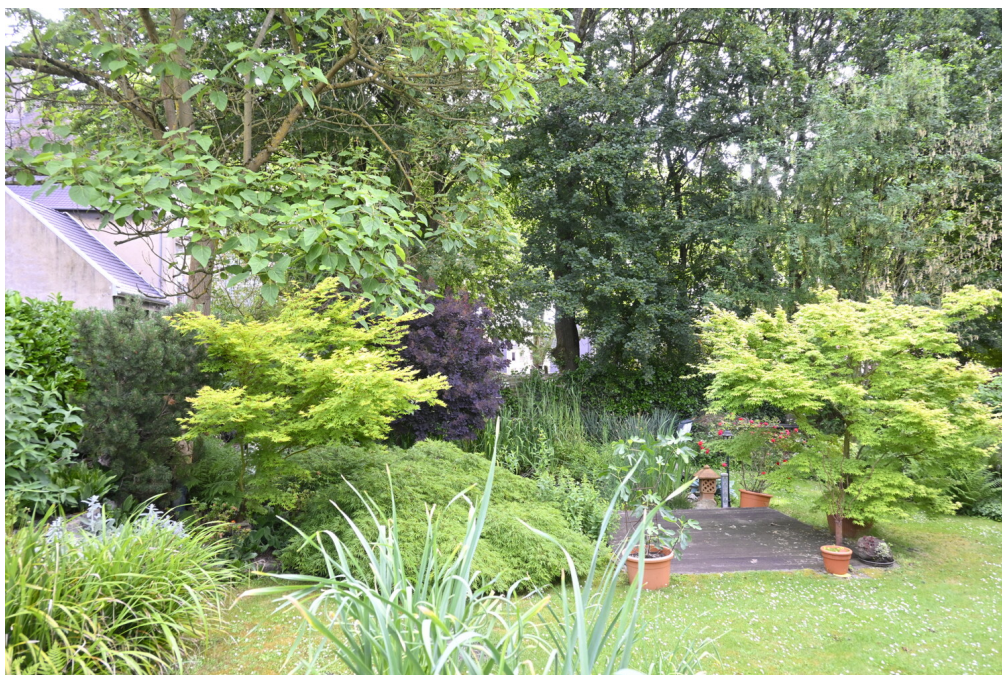
VP azonosító: 26029014 - 45276 Essen / Steele

Az ingatlan



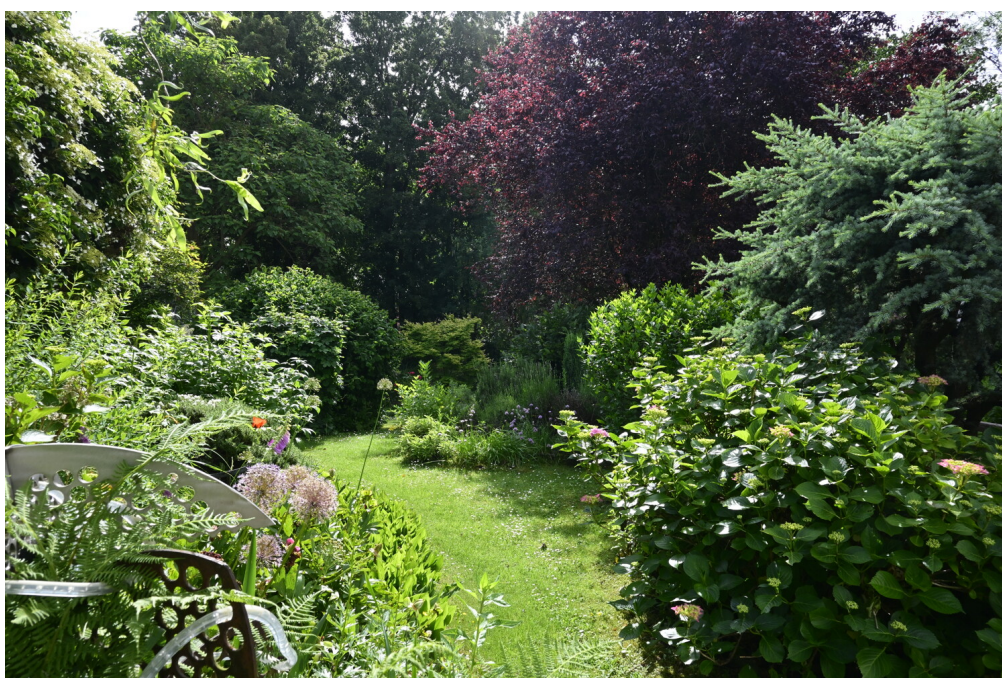
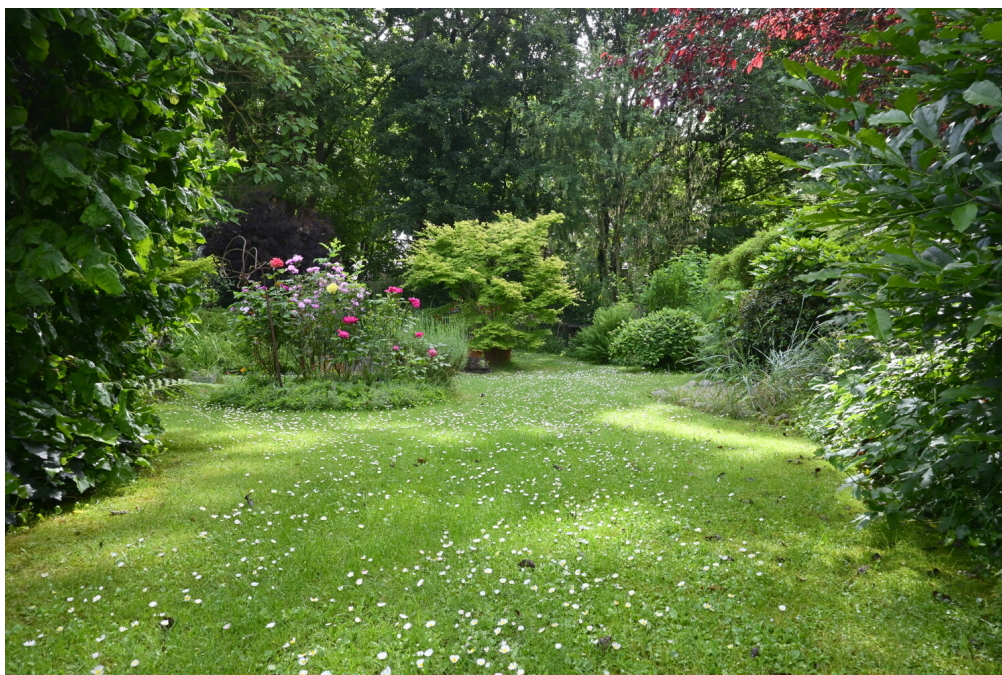
VP azonosító: 26029014 - 45276 Essen / Steele

Az ingatlan



VP azonosító: 26029014 - 45276 Essen / Steele

Az ingatlan



VP azonosító: 26029014 - 45276 Essen / Steele

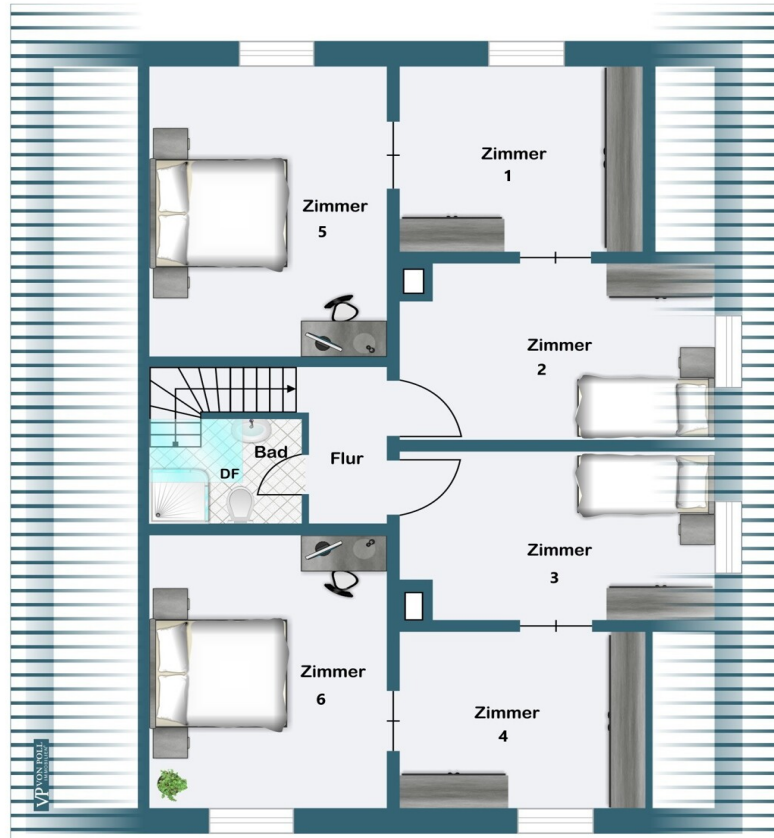
Az ingatlan



VP azonosító: 26029014 - 45276 Essen / Steele

Alaprajzok





Ez az alaprajz nem méretarányos. A dokumentumokat a megbízó adta át a részünkre.
Az adatok helyességéért nem vállalunk felelősséget.

VP azonosító: 26029014 - 45276 Essen / Steele

Az elso benyomás

Dieses freistehende Fachwerkhaus aus der Zeit um 1890 bietet Liebhabern historischer Immobilien die seltene Gelegenheit, ein Haus mit besonderem Charakter und viel Gestaltungsspielraum nach eigenen Vorstellungen zu verwirklichen. In ruhiger Wohnlage gelegen und umgeben von einem schönen Garten, vereint die Immobilie den Charme vergangener Zeiten mit dem Potenzial für die Schaffung eines individuellen Zuhauses.

Mit einer Wohnfläche von ca. 171 m² erstreckt sich das Haus über zwei Wohnebenen und bietet zahlreiche Räume, die vielfältige Nutzungsmöglichkeiten eröffnen. Die historische Fachwerkbauweise verleiht dem Gebäude seinen unverwechselbaren Charakter und bildet eine attraktive Grundlage für eine umfassende Modernisierung und Sanierung.

Im Erdgeschoss befinden sich ein Wohnzimmer, ein Esszimmer, eine Küche, ein Badezimmer, die Diele sowie zwei Schlafzimmer. Die vorhandene Raumstruktur spiegelt den ursprünglichen Charakter des Hauses wider und bietet interessante Möglichkeiten für eine zeitgemäße Neugestaltung der Wohnbereiche.

Das Dachgeschoss verfügt über insgesamt sechs weitere Zimmer sowie ein zusätzliches Badezimmer. Aufgrund der historischen Grundrissgestaltung sind mehrere Räume als sogenannte gefangene Zimmer angeordnet und teilweise nur über andere Räume erreichbar. Diese Besonderheit eröffnet kreativen Käufern vielfältige Optionen für eine individuelle Neuorganisation der Raumaufteilung im Rahmen einer Modernisierung. Zusätzliche Nutzflächen für Stauraum stehen sowohl im Kellergeschoss als auch im Dachboden zur Verfügung.

Während das Haus Raum für individuelle Gestaltungsideen bietet, präsentiert sich der Garten bereits als liebevoll angelegte Wohlfühloase auf höchstem Niveau. Mit viel Gespür für Ästhetik und Harmonie wurden abwechslungsreiche Pflanzbereiche, großzügige Terrassenflächen, einladende Sitzplätze sowie ein malerischer Teich zu einem stimmigen Gesamtbild vereint. Die sorgfältige Planung und fachkundige Ausführung verleihen diesem Außenbereich einen besonderen Charme und schaffen einen Ort der Ruhe und Entspannung.

Ein Stellplatz am Grundstück (Wegerecht) rundet das Angebot ab.

Das sanierungsbedürftige Fachwerkhaus bietet viel Potenzial für individuelle Gestaltung und die Chance, seinen historischen Charme zu neuem Leben zu erwecken..

VP azonosító: 26029014 - 45276 Essen / Steele

Részletes felszereltség

- Fachwerkhaus
- Bj. ca. 1890
- sanierungsbedürftig
- freistehend
- Garten mit Teich
- Terrasse
- Keller
- Dachboden
- ruhige Lage
- 1 Stellplatz (Wegerecht)

VP azonosító: 26029014 - 45276 Essen / Steele

Minden a helyszínrol

Direkt an der Ruhr gelegen, überzeugt der grüne Stadtteil Steele mit hoher Lebensqualität und vielfältigen Möglichkeiten. Historische Gebäude und Sehenswürdigkeiten prägen das Stadtbild und verleihen dem Viertel seinen besonderen Charme. Ergänzt wird dies durch ein umfangreiches Einkaufs- und Gastronomieangebot. Das neu gestaltete Mittelzentrum mit großzügigen Plätzen und einer weitläufigen Fußgängerzone bildet das lebendige Herz des Stadtteils und ist regelmäßig Schauplatz zahlreicher Feste und Veranstaltungen.

Zudem bietet Steele eine Vielzahl an Kultur und Freizeitmöglichkeiten, egal ob sie sich im lokalen Ruderverein anmelden wollen oder einfach nur einen gemütlichen Spaziergang am Ufer der Ruhr und den Ruhrwiesen machen möchten.

VP azonosító: 26029014 - 45276 Essen / Steele

Kapcsolattartó

További információért forduljon a kapcsolattartójához:

Frank Kups

Rüttenscheider Straße 160, 45131 Essen / Rüttenscheid

Tel.: +49 201 - 87 42 40 0

E-Mail: essen@von-poll.com

A von Poll Immobilien GmbH felelősségkizárásához

www.von-poll.com