

Eltville am Rhein - Martinsthal

Tágas, világos irodaterületek az 1. emeleten, közvetlen autópálya-összeköttetéssel Eltville- Martinsthalban

VP azonosító: 25072010



www.von-poll.com

BÉRLETI DÍJ: 2.130 EUR • SZOBÁK: 6

VP azonosító: 25072010 - 65344 Eltville am Rhein - Martinsthal

- Áttekintés**
- Az ingatlan**
- Áttekintés: Energia adatok**
- Alaprajzok**
- Az első benyomás**
- Részletes felszereltség**
- Minden a helyszínről**
- További információ / adatok**
- Kapcsolattartó**

VP azonosító: 25072010 - 65344 Eltville am Rhein - Martinthal

Áttekintés

VP azonosító	25072010
Teto formája	Nyeregteto
Az ingatlan elérhető	14.04.2026
Emelet	1
Szobák	6
Építés éve	1998
Parkolási lehetőségek	7 x Felszíni parkolóhely, 30 EUR (Bérlés)

Bérelti díj	2.130 EUR
További költségek	320 EUR
Iroda/rendel?	Irodafelület
Jutalék	2,38-fache der Nettomonatsmiete inkl. gesetzl. MwSt.
Teljes terület	ca. 202 m ²
Az ingatlan állapota	Karbantartott
Kivitelezési módszer	Szilárd
Kereskedelmi terület	ca. 202 m ²
Bérelhető terület	ca. 202 m ²

VP azonosító: 25072010 - 65344 Eltville am Rhein - Martinthal

Áttekintés: Energia adatok

Energiaforrás	Gáz	Energiatanúsítvány	Energetikai tanúsítvány
Energia tanúsítvány érvényességének lejárata	13.08.2027	Építési év az energiatanúsítvány szerint	1998

VP azonosító: 25072010 - 65344 Eltville am Rhein - Martinthal

Az ingatlan



VP azonosító: 25072010 - 65344 Eltville am Rhein - Martinsthal

Az ingatlan



VP azonosító: 25072010 - 65344 Eltville am Rhein - Martinthal

Az ingatlan



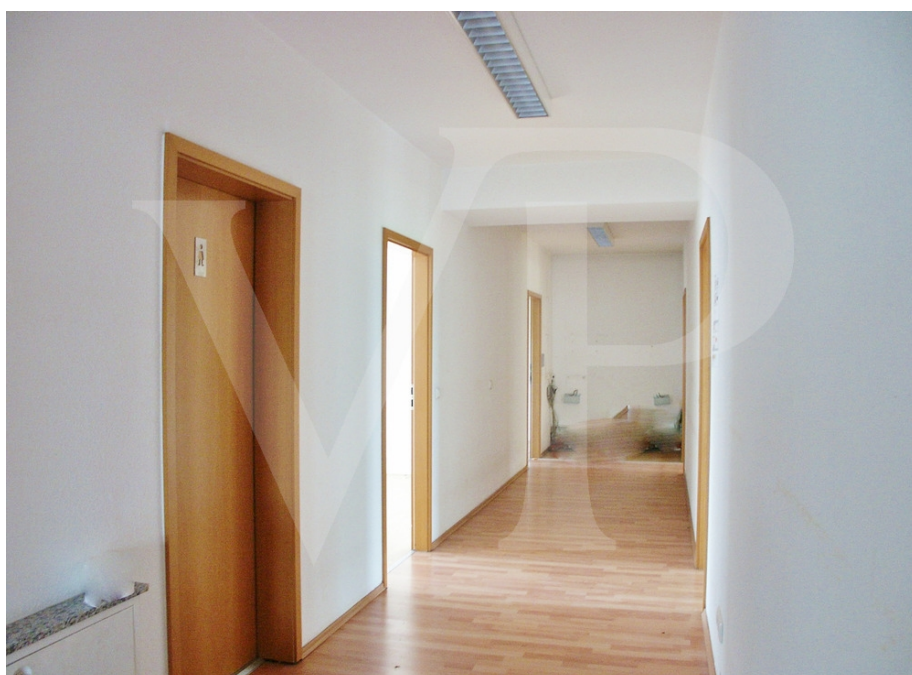
VP azonosító: 25072010 - 65344 Eltville am Rhein - Martinthal

Az ingatlan



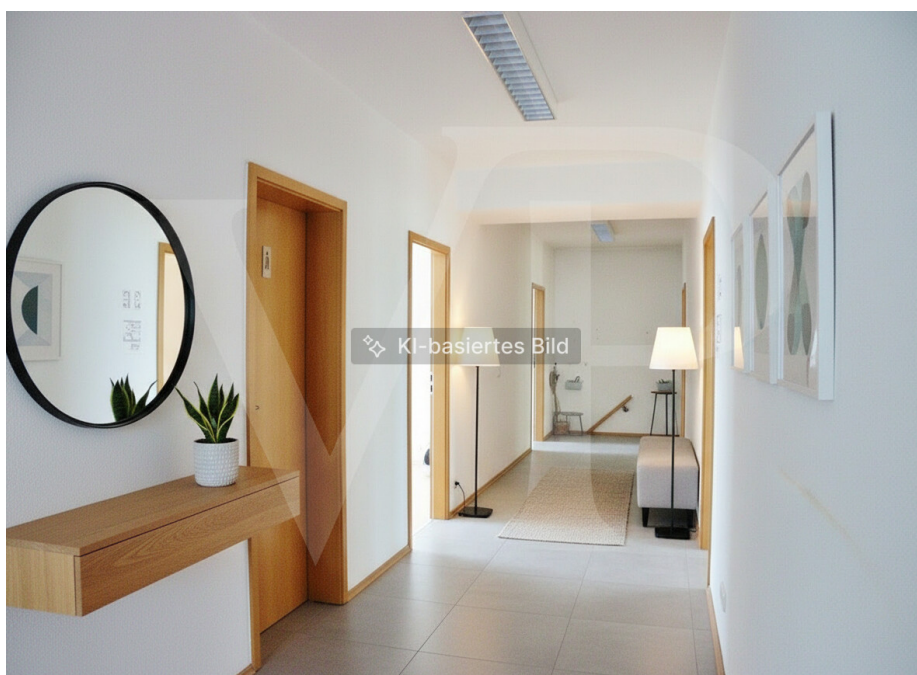
VP azonosító: 25072010 - 65344 Eltville am Rhein - Martinthal

Az ingatlan



VP azonosító: 25072010 - 65344 Eltville am Rhein - Martinthal

Az ingatlan



VP azonosító: 25072010 - 65344 Eltville am Rhein - Martinsthal

Az ingatlan



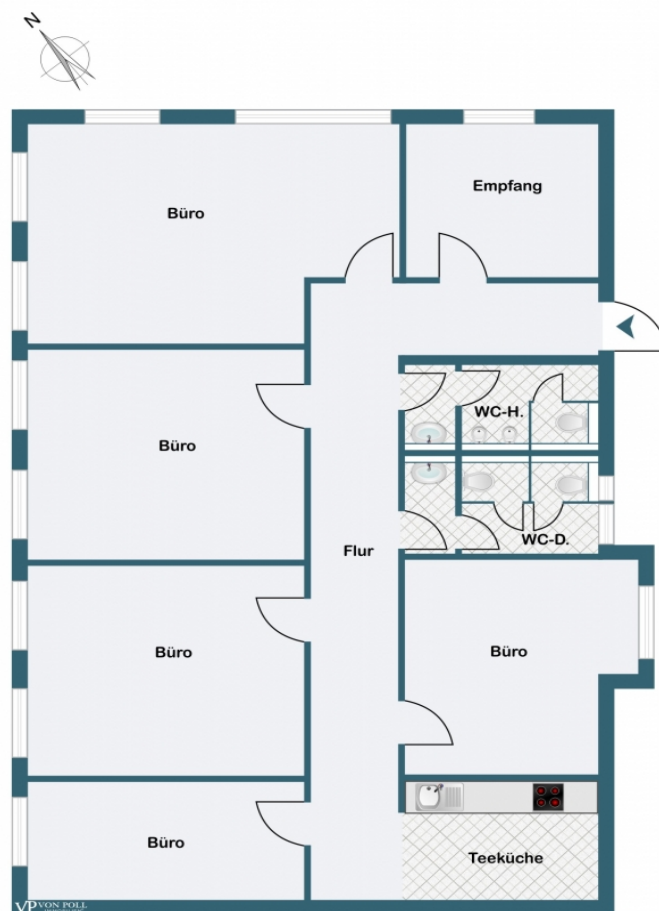
VP azonosító: 25072010 - 65344 Eltville am Rhein - Martinsthal

Az ingatlan



VP azonosító: 25072010 - 65344 Eltville am Rhein - Martinsthal

Alaprajzok



Ez az alaprajz nem méretarányos. A dokumentumokat a megbízó adta át a részünkre.
Az adatok helyességéért nem vállalunk felelősséget.

VP azonosító: 25072010 - 65344 Eltville am Rhein - Martinsthal

Az első benyomás

Világos, modern irodaterület kiadó egy jól karbantartott irodaházban, központi helyen, kiváló autópálya-kapcsolattal Eltville-Martinsthalban. Az egység hat tágas, világos irodát foglal magában az első emeleten, nagy ablakokkal, boséges konnektorokkal és hálózati kapcsolattal. Minden szoba vezetékcsatlakozással, a nagy sebességű internet pedig kényelmes munkakörnyezetet biztosít. Egy praktikus, természetes megvilágítású, beépített gépekkel ellátott konyhasarok, valamint két férfi és két női mosdó teszi teljessé ezt az irodaterületet. Az ablakokból a környező zöld növényzetre és szoloültetvényekre nyíló lélegzetelállító kilátás fokozza a kreatív munkát. A központi elhelyezkedés, az A66-os és a B42-es autópályához való közvetlen autópálya-hozzáféréssel lehetővé teszi, hogy Ön és ügyfelei gyorsan elérjék egymást. A frankfurti repülőtér körülbelül 40 percre, Wiesbaden körülbelül 15 percre, az Eltville-i Rajna-part pedig körülbelül 5 perc alatt elérhető. Igény esetén öt-hét parkolóhely bérelhető (30 euró/hely). A havi bérleti díj... Az alap bérleti díj 2130 euró (plusz áfa: 407,70 euró). A havi többletköltségek (fűtéssel együtt) 320 euró (plusz áfa: 60,80 euró). A teljes havi bruttó bérleti díj (a többletköltségekkel együtt) 2918,50 euró + parkolási díj. A többletköltségek átalánydíjasak, a fűtési és vízköltségeket fogyasztás szerint számlázzuk (az átalánydíj tartalmazza). A bérlőnek jogosultnak kell lennie az áfa levonására. Az irodaterület 2026. április 1-jétől, vagy előzetes megállapodás alapján költözhető. Érdeklí? Várjuk hívását!

VP azonosító: 25072010 - 65344 Eltville am Rhein - Martinthal

Részletes felszereltség

1. OBERGESCHOSS:

- Helle Räume
- Leichte Trennwände
- Einbauküche mit Spülmaschine
- Laminatboden
- Fußbodenheizung
- Elektrische Rollläden
- Sprechanlage mit Türöffner
- Alle Räume ausreichend verkabelt
- Schnelles Internet (100 MGB VDSL)
- Netzwerkstecker
- Zentrale Lage
- Schneller Autobahnanschluss
- Parkplätze vor dem Haus á € 30,- / Monat

VP azonosító: 25072010 - 65344 Eltville am Rhein - Martinsthal

Minden a helyszínról

Das Objekt befindet sich in Eltville-Martinsthal in einem eingeführten Gewerbegebiet mit direktem Autobahnanschluß.

Eine Bushaltestelle ist zu Fuß in 5 Minuten zu erreichen.

Sehr gute Anbindung an die A66 bzw. an die B42.

Nach Eltville Stadtmitte sind es ca. 5 Minuten mit dem Auto,

Wiesbaden erreichen Sie in ca. 15 Minuten und den Flughafen Frankfurt in ca. 40 Minuten.

VP azonosító: 25072010 - 65344 Eltville am Rhein - Martinthal

További információ / adatok

Es liegt ein Energiebedarfsausweis vor.

Dieser ist gültig bis 13.8.2027.

Endenergiebedarf für die Wärme beträgt 168.00 kwh/(m²*a).

Endenergiebedarf für den Strom beträgt 16.00 kwh/(m²*a).

Wesentlicher Energieträger der Heizung ist Gas.

HAFTUNG: Wir weisen darauf hin, dass die von uns weitergegebenen Objektinformationen, Unterlagen, Pläne etc. vom Verkäufer bzw. Vermieter stammen. Eine Haftung für die Richtigkeit oder Vollständigkeit der Angaben übernehmen wir daher nicht. Es obliegt daher unseren Kunden, die darin enthaltenen Objektinformationen und Angaben auf ihre Richtigkeit hin zu überprüfen. Alle Immobilienangebote sind freibleibend und vorbehaltlich Irrtümer, Zwischenverkauf- und Vermietung oder sonstiger Zwischenverwertung.

UNSER SERVICE FÜR SIE ALS EIGENTÜMER:

Planen Sie den Verkauf oder die Vermietung Ihrer Immobilie, so ist es für Sie wichtig, deren Marktwert zu kennen. Lassen Sie kostenfrei und unverbindlich den aktuellen Wert Ihrer Immobilie professionell durch einen unserer Immobilienspezialisten einschätzen. Unser bundesweites und internationales Netzwerk ermöglicht es uns, Verkäufer bzw. Vermieter und Interessenten bestmöglich zusammenzuführen.

VP azonosító: 25072010 - 65344 Eltville am Rhein - Martinthal

Kapcsolattartó

További információért forduljon a kapcsolattartójához:

Katharina Lichtenberg-Weck

Rheingauer Straße 38, 65343 Eltville

Tel.: +49 6123 - 79 317 0

E-Mail: rheingau@von-poll.com

A von Poll Immobilien GmbH felelősségkizárásához

www.von-poll.com