

Ansbach

# Familienzuhaus mit ELW und Fernblick! Ein Ort zum Wohlfühlen

VP azonosító: 25208806



[www.von-poll.com](http://www.von-poll.com)

VÉTELÁR: 549.000 EUR • HASZNOS LAKÓTÉR: ca. 200 m<sup>2</sup> • SZOBÁK: 7 • FÖLDTERÜLET: 751 m<sup>2</sup>

VP azonosító: 25208806 - 91522 Ansbach

- Áttekintés
- Az ingatlan
- Áttekintés: Energia adatok
- Alaprajzok
- Az első benyomás
- Részletes felszereltség
- Minden a helyszínről
- További információ / adatok
- Kapcsolattartó

VP azonosító: 25208806 - 91522 Ansbach

## Áttekintés

VP azonosító	25208806
Hasznos lakótér	ca. 200 m²
Teto formája	Nyeregteto
Szobák	7
Hálósobák	3
Fürdoszobák	2
Építés éve	1967
Parkolási lehetőségek	2 x Garázs

Vételár	549.000 EUR
Ház	Családi ház
Jutalék	Käuferprovision beträgt 3,57 % (inkl. MwSt.) des beurkundeten Kaufpreises
Az ingatlan állapota	Karbantartott
Kivitelezési módszer	Szilárd
Hasznos terület	ca. 80 m²
Felszereltség	Terasz, Vendég WC, Kandalló, Kert / közös használat, Beépített konyha

VP azonosító: 25208806 - 91522 Ansbach

## Áttekintés: Energia adatok

Futési rendszer	Központifutás
Energiaforrás	Olaj
Energia tanúsítvány érvényességének lejárat	18.12.2035
Energiaforrás	Olaj

Energiatanúsítvány	Energetikai tanúsítvány
Teljes energiaigény	163.30 kWh/m²a
Energiahatékonysági besorolás / Energetikai tanúsítvány	F
Építési év az energiatanúsítvány szerint	1967



VP azonosító: 25208806 - 91522 Ansbach

## Az ingatlan





VP azonosító: 25208806 - 91522 Ansbach

## Az ingatlan



VP azonosító: 25208806 - 91522 Ansbach

## Az ingatlan





VP azonosító: 25208806 - 91522 Ansbach

## Az ingatlan





VP azonosító: 25208806 - 91522 Ansbach

## Az ingatlan



VP azonosító: 25208806 - 91522 Ansbach

## Az ingatlan





VP azonosító: 25208806 - 91522 Ansbach

## Az ingatlan





VP azonosító: 25208806 - 91522 Ansbach

## Az ingatlan



VP azonosító: 25208806 - 91522 Ansbach

## Az ingatlan





VP azonosító: 25208806 - 91522 Ansbach

## Az ingatlan





VP azonosító: 25208806 - 91522 Ansbach

## Az ingatlan



VP azonosító: 25208806 - 91522 Ansbach

## Az ingatlan



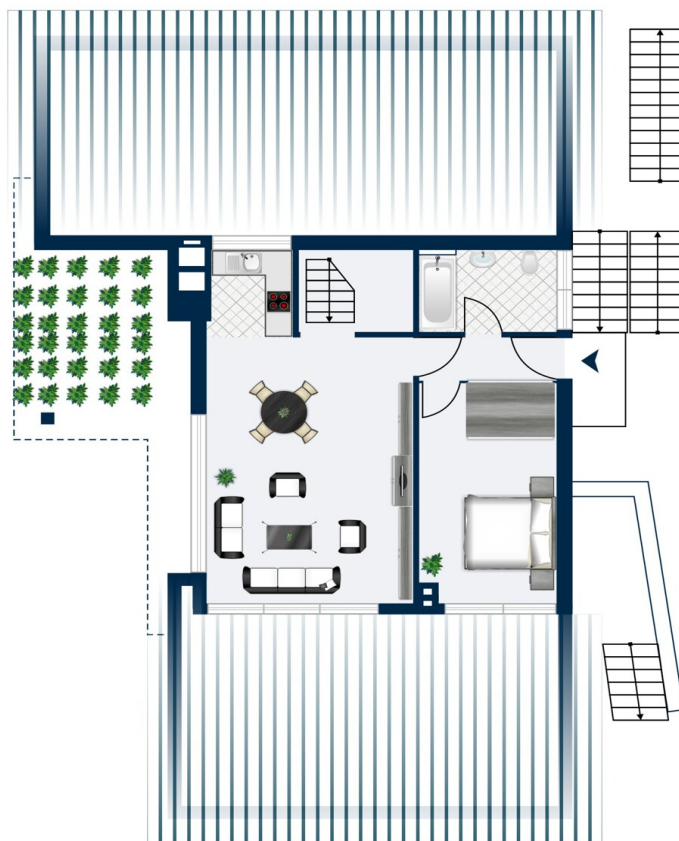
VP azonosító: 25208806 - 91522 Ansbach

## Alaprajzok









Ez az alaprajz nem méretarányos. A dokumentumokat a megbízó adta át a részünkre. Az adatok helyességéért nem vállalunk felelősséget.

**VP azonosító: 25208806 - 91522 Ansbach**

## Az elso benyomás

Willkommen in Ihrem neuen Zuhause, in dem sich die ganze Familie wohlfühlt und den Ausblick über Ansbach genießen kann!

Ein gepflegtes Einfamilienhaus, erbaut im Jahr 1972, präsentiert sich mit einer Wohnfläche von ca. 200 m<sup>2</sup> und einer großzügigen Grundstücksfläche von etwa 751 m<sup>2</sup>. Die hier angebotene Immobilie vereint eine durchdachte Raumaufteilung mit gehobener Ausstattung und bietet viel Platz für die ganze Familie. Das Haus verfügt über insgesamt 7 Zimmer, die Ihnen vielfältige Gestaltungsmöglichkeiten bieten und als weiteres Highlight eine Einliegerwohnung mit separatem Eingangsbereich. Zwei Badezimmer, davon eines kürzlich saniert und mit einer barrierefreien Dusche ausgestattet, sorgen für Komfort und Funktionalität im Alltag.

Die Ausstattung basiert auf einer normalen Ausstattungsqualität, wobei gezielte Modernisierungsmaßnahmen für ein zeitgemäßes Wohngefühl sorgen.

Der großzügige Wohn- und Essbereich im Erdgeschoss überzeugt durch eine helle und angenehme Raumwirkung und einen traumhaften Ausblick über Ansbach.

Ein Schwedenofen schafft ein behagliches Ambiente und lädt zu entspannten Stunden mit Familie und Freunden ein. Von hier aus erreichen Sie eine der drei Terrassen, die zum Verweilen und Genießen einladen.

Die Einbauküche ist mit hochwertigen Einbaugeräten ausgestattet und erfüllt alle Ansprüche an modernes Kochen.

Die Einliegerwohnung verfügt über einen separaten Eingang, einer Einbauküche und kann sowohl als Gästebereich, Büro oder für Mehrgenerationenlösungen genutzt werden. Auch hier profitieren Sie von einem eigenen Zugang zu einer der Terrassen und in den Garten.

Die Immobilie bietet mit einer Doppelgarage zusätzlichen Stauraum und Platz für zwei Fahrzeuge.

Für weitere Wohn- oder Arbeitsmöglichkeiten bietet das Dachgeschoss eine Ausbaureserve, die Sie individuell gestalten können. Die Beheizung des Hauses erfolgt über eine Öl-Zentralheizung, die für angenehme Temperaturen in allen Räumen sorgt. Die Kellerräume, bieten zusätzlichen Lagerplatz und eine praktische Waschküche. Der gepflegte Zustand der Immobilie sowie die hochwertige Bausubstanz ermöglichen Ihnen einen unkomplizierten Einzug und langfristigen Wohnkomfort.

Gerne informieren wir Sie umfassend bei einer persönlichen Besichtigung vor Ort. Wir freuen uns auf Ihre Anfrage und darauf, gemeinsam mit Ihnen dieses ansprechende





VON POLL  
REAL ESTATE

Haus zu entdecken.

VP azonosító: 25208806 - 91522 Ansbach

## Részletes felszereltség

Nachfolgend zusammengefasst einige Ausstattungshighlights in der Aufzählung:

- Ca. 751 m² Grundstücksfläche
- Ca. 200 m² Wohnfläche
- 7 Zimmer verteilt auf drei Ebenen
- Splitlevelbauweise
- Zwei Einbauküchen
- Zwei Bäder
- Doppelgarage
- Traumhafter Ausblick über Ansbach
- Einliegerwohnung mit separatem Eingang und Einbauküche
- Drei Terrassen
- Großzügiger Wohn- und Essbereich mit Schwedenofen
- Modernisierung Badezimmer mit Barrierefreier Dusche in 2021
- Einbauküche mit hochwertigen Einbaugeräten aus 2018
- Dachsanierung
- Ausbaureserve im Dachgeschoss - Zwei Zimmer - Küche/Bad
- Dachsanierung 2006
- Austausch der Eingangstüren in 2014
- Austausch der Fenster im EG in 2001

Dies ist nur ein Auszug der Besonderheiten, welche Sie bei einer persönlichen Besichtigung vor Ort erwarten. Wir freuen uns auf Ihre Anfrage und die gemeinsame Besichtigung



**VP azonosító: 25208806 - 91522 Ansbach**

## Minden a helyszínrol

Ansbach ist eine charmante Stadt in Mittelfranken, Bayern, und bietet eine perfekte Mischung aus historischem Flair, moderner Infrastruktur und einer reizvollen Umgebung. Hier sind einige wesentliche Merkmale, die die Lage von Ansbach besonders attraktiv machen:

**Geografische Lage:** Ansbach liegt etwa 40 Kilometer südwestlich von Nürnberg und ist von sanften Hügeln und landwirtschaftlich genutzten Flächen umgeben. Die Stadt ist der Verwaltungssitz des Landkreises Ansbach und bietet eine zentrale Lage in der Region Mittelfranken.

**Verkehrsanbindungen:** Ansbach ist verkehrstechnisch hervorragend angebunden. Die Stadt liegt an der Bundesstraße B13 und in der Nähe der Autobahn A6, die eine schnelle Verbindung nach Nürnberg, Heilbronn und darüber hinaus bietet. Der Bahnhof Ansbach ist ein wichtiger Knotenpunkt der Deutschen Bahn und bietet regelmäßige Zugverbindungen nach Nürnberg, Würzburg und München, was eine bequeme Anreise mit öffentlichen Verkehrsmitteln ermöglicht.

**Infrastruktur:** Ansbach verfügt über eine ausgezeichnete Infrastruktur. Die Innenstadt bietet zahlreiche Einkaufsmöglichkeiten, Restaurants, Cafés und kulturelle Einrichtungen. Es gibt mehrere Supermärkte, Einzelhandelsgeschäfte und ein Einkaufszentrum, die für den täglichen Bedarf alles bieten. Auch die medizinische Versorgung ist mit Apotheken, Arztpraxen und dem Klinikum Ansbach hervorragend abgedeckt.

**Bildung:** Ansbach ist ein bedeutender Bildungsstandort mit zahlreichen Schulen, darunter Grundschulen, Mittelschulen, Realschulen und Gymnasien. Die Hochschule Ansbach bietet eine breite Palette an Studiengängen und trägt zur Bildung und Entwicklung der Region bei.

**Freizeit und Erholung:** Die Stadt bietet vielfältige Freizeitmöglichkeiten. Der Hofgarten mit seiner Orangerie ist ein beliebtes Naherholungsgebiet und lädt zum Spazieren und Entspannen ein. Sportbegeisterte finden in Ansbach zahlreiche Sportvereine, Fitnessstudios und Freizeiteinrichtungen. Zudem ist die Stadt von einer reizvollen Natur umgeben, die zu Outdoor-Aktivitäten wie Wandern und Radfahren einlädt.

**Kulturelles Erbe:** Ansbach ist reich an Geschichte und Kultur. Die Residenz Ansbach, eine prachtvolle Barockanlage, und die St. Gumbertus Kirche sind nur einige der

beeindruckenden historischen Sehenswürdigkeiten. Die Stadt ist bekannt für ihre kulturellen Veranstaltungen, wie die Rokoko-Festspiele und die Ansbacher Bachwoche, die das kulturelle Leben bereichern und Besucher aus der Region anziehen.

Wirtschaft: Ansbach ist ein wirtschaftlich stabiles Zentrum mit einer Vielzahl von Unternehmen und Arbeitsplätzen in verschiedenen Branchen. Die Stadt bietet attraktive Bedingungen für Unternehmen und Investoren, was sich positiv auf den Arbeitsmarkt und die Lebensqualität der Bewohner auswirkt.

Ansbach ist eine lebendige Stadt, die eine hohe Lebensqualität durch eine ausgezeichnete Infrastruktur, gute Verkehrsanbindungen, ein breites Bildungsangebot und zahlreiche Freizeitmöglichkeiten bietet. Die Mischung aus historischem Charme und modernen Annehmlichkeiten macht Ansbach zu einem attraktiven Wohnort für Familien, Berufspendler und Studenten gleichermaßen.

VP azonosító: 25208806 - 91522 Ansbach

## További információ / adatok

Es liegt ein Energiebedarfsausweis vor.  
Dieser ist gültig bis 18.12.2035.  
Endenergiebedarf beträgt 163.30 kwh/(m<sup>2</sup>\*a).  
Wesentlicher Energieträger der Heizung ist Öl.  
Das Baujahr des Objekts lt. Energieausweis ist 1967.  
Die Energieeffizienzklasse ist F.

GELDWÄSCHE: Als Immobilienmaklerunternehmen ist die von Poll Immobilien GmbH nach § 2 Abs. 1 Nr. 14 und § 11 Abs. 1, 2 Geldwäschegesetz (GwG) dazu verpflichtet, bei der Begründung einer Geschäftsbeziehung die Identität des Vertragspartners festzustellen und zu überprüfen, bzw. sobald ein ernsthaftes Interesse an der Durchführung des Immobilienkaufvertrages besteht. Hierzu ist es erforderlich, dass wir nach § 11 Abs. 4 GwG die relevanten Daten Ihres Personalausweises festhalten (wenn Sie als natürliche Person handeln) – beispielsweise mittels einer Kopie. Bei einer juristischen Person benötigen wir eine Kopie des Handelsregistrauszugs, aus welchem der wirtschaftlich Berechtigte hervorgeht. Das Geldwäschegesetz sieht vor, dass der Makler die Kopien bzw. Unterlagen fünf Jahre aufbewahren muss. Als unser Vertragspartner haben Sie auch eine Mitwirkungspflicht nach § 11 Abs. 6 GwG.

HAFTUNG: Wir weisen darauf hin, dass die von uns weitergegebenen Objektinformationen, Unterlagen, Pläne etc. vom Verkäufer bzw. Vermieter stammen. Eine Haftung für die Richtigkeit oder Vollständigkeit der Angaben übernehmen wir daher nicht. Es obliegt daher unseren Kunden, die darin enthaltenen Objektinformationen und Angaben auf ihre Richtigkeit hin zu überprüfen. Alle Immobilienangebote sind freibleibend und vorbehaltlich Irrtümer, Zwischenverkauf- und Vermietung oder sonstiger Zwischenverwertung.

### UNSER SERVICE FÜR SIE ALS EIGENTÜMER:

Planen Sie den Verkauf oder die Vermietung Ihrer Immobilie, so ist es für Sie wichtig, deren Marktwert zu kennen. Lassen Sie kostenfrei und unverbindlich den aktuellen Wert Ihrer Immobilie professionell durch einen unserer Immobilienspezialisten einschätzen. Unser bundesweites und internationales Netzwerk ermöglicht es uns, Verkäufer bzw. Vermieter und Interessenten bestmöglich zusammenzuführen.



VP azonosító: 25208806 - 91522 Ansbach

## Kapcsolattartó

További információért forduljon a kapcsolattartójához:

Florian Wittmann

---

Karlstraße 9, 91522 Ansbach  
Tel.: +49 981 - 97 22 432 0  
E-Mail: [ansbach@von-poll.com](mailto:ansbach@von-poll.com)

*A von Poll Immobilien GmbH felelősségkizárásához*

---

[www.von-poll.com](http://www.von-poll.com)