

Rothenburg

Modern, 4 szobás apartman központi helyen Rothenburgban

VP azonosító: 25208752



www.von-poll.com

BÉRLETI DÍJ: 775 EUR • HASZNOS LAKÓTÉR: ca. 83 m² • SZOBÁK: 4

VP azonosító: 25208752 - 91541 Rothenburg

- Áttekintés
- Az ingatlan
- Áttekintés: Energia adatok
- Alaprajzok
- Az első benyomás
- Részletes felszereltség
- Minden a helyszínről
- További információ / adatok
- Kapcsolattartó

VP azonosító: 25208752 - 91541 Rothenburg

Áttekintés

VP azonosító	25208752	Bérleti díj	775 EUR
Hasznos lakótér	ca. 83 m ²	További költségek	100 EUR
Szobák	4	Lakás	Emelet
Hálósobák	1	Az ingatlan állapota	Karbantartott
Fürdoszobák	1	Felszereltség	Beépített konyha

VP azonosító: 25208752 - 91541 Rothenburg

Áttekintés: Energia adatok

Futési rendszer	Egyszintes futési rendszer	Energiatanúsítvány	A rendelkezések szerint nem kötelező
Energiaforrás	Gáz		

VP azonosító: 25208752 - 91541 Rothenburg

Az ingatlan



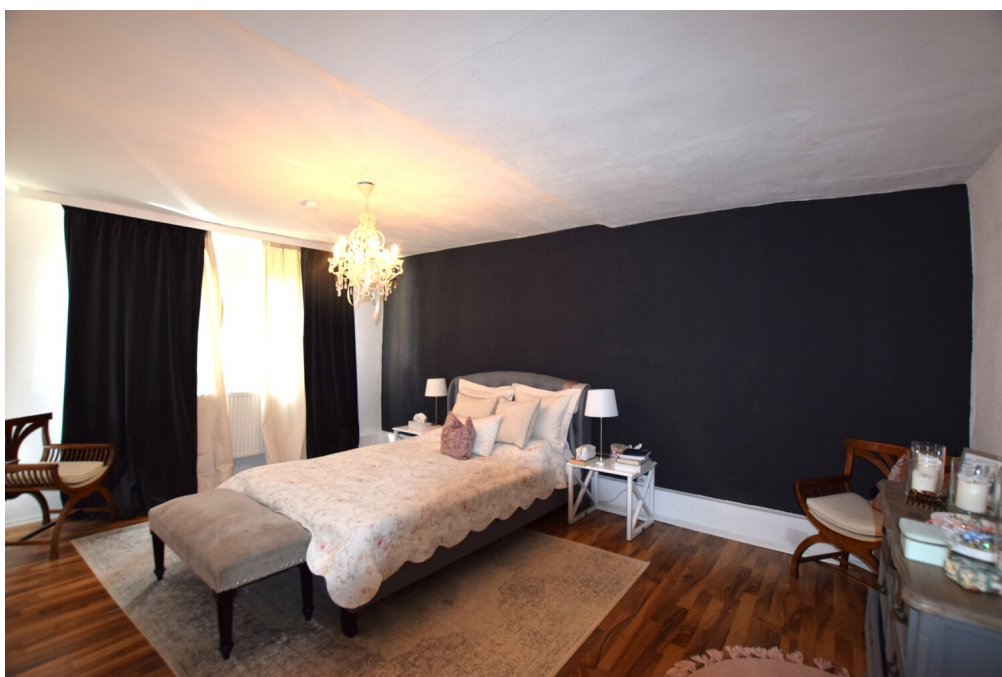
VP azonosító: 25208752 - 91541 Rothenburg

Az ingatlan



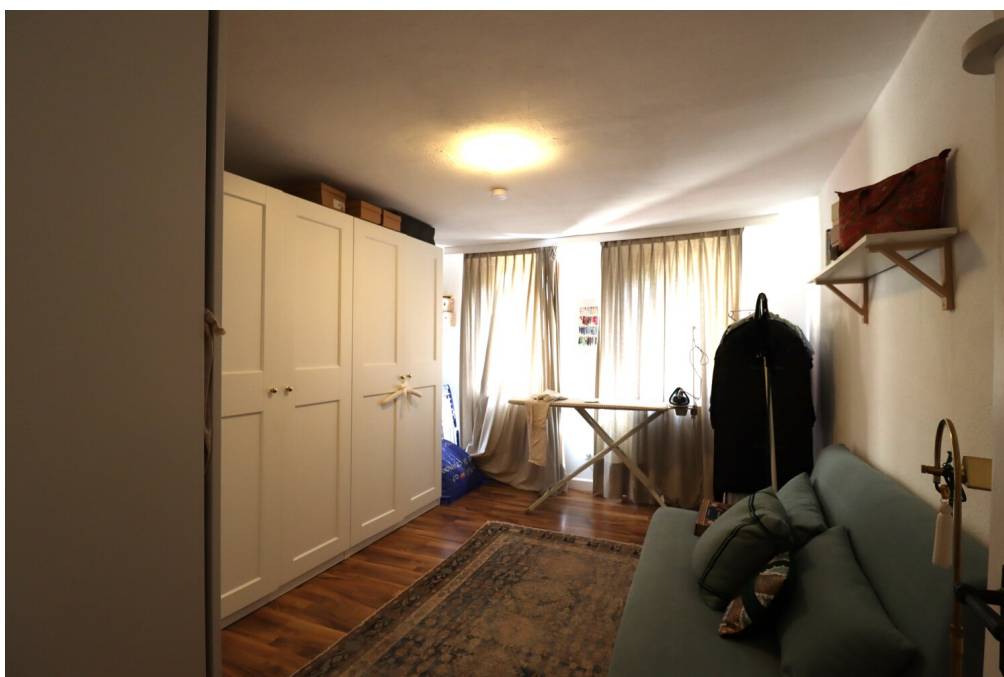
VP azonosító: 25208752 - 91541 Rothenburg

Az ingatlan



VP azonosító: 25208752 - 91541 Rothenburg

Az ingatlan



VP azonosító: 25208752 - 91541 Rothenburg

Az ingatlan



VP azonosító: 25208752 - 91541 Rothenburg

Alaprajzok



Ez az alaprajz nem méretarányos. A dokumentumokat a megbízó adta át a részünkre. Az adatok helyességéért nem vállalunk felelősséget.

VP azonosító: 25208752 - 91541 Rothenburg

Az első benyomás

Ez a jól karbantartott, 4 szobás lakás ideális keverékét kínálja a kényelemnek és a modern életstílusnak, tágas, 83 m²-es lakótérrel. Egy jól karbantartott társasház első emeletén található, világos szobákkal, amelyek kellemes és barátságos légkört teremtenek. A lakás nyitott és hívogató kialakítású, különös tekintettel a nyitott területeire nappali-étkezőre. Itt nemcsak pihenhet, hanem kellemes estéket is tölthet barátaival vagy családjával. A szomszédos, modern és világos, beépített konyha minden kívánnivalót kielégít, és bőséges helyet kínál a főzéshez és a tároláshoz. A káddal és természetes fénnel felszerelt fürdőszoba további kényelmet biztosít, és csábít a kikapcsolódásra. A lakás havi 775 eurós bérleti díjért kínálják, plusz 25 eurós közös kerthasználati díjért. A természet szerelmesei értékelni fogják a gyönyörűen parkosított kertet, ahonnan kilátás nyílik a régi városfalra, amely tökéletes hely a kikapcsolódásra és a feltöltődésre. Rothenburg központi elhelyezkedésének köszönhetően minden alapvető létesítmény, például üzletek, tömegközlekedés és iskolák könnyen megközelíthetők. A lakás további tárolóhelyet is kínál a földszinten, ami még praktikusabbá teszi az ingatlant. Ez a lakás a modern lakhatás, a központi elhelyezkedés és a gyönyörű kültéri terület tökéletes kombinációját kínálja. Ne habozzon időpontot egyeztetni a megtekintésre még ma!

VP azonosító: 25208752 - 91541 Rothenburg

Részletes felszereltség

Einige Ausstattungsdetails in der Zusammenfassung:

- gepflegte 4-Zimmer-Wohnung
- helle, lichtdurchflutete Räume mit Wohlfühlatmosphäre
- 775 Euro Kaltmiete zuzüglich 25 Euro anteilige Gartennutzung
- hübscher, toll angelegter Garten zur Mitnutzung
- ca. 83 m² Wohnfläche
- zentrale Lage in Rothenburg
- 1. Obergeschoss
- Küche mit moderner, heller Einbauküche
- Tageslichtbad mit Badewanne
- offener Wohn-/Essbereich
- zusätzliche Abstellmöglichkeit im Erdgeschoss

VP azonosító: 25208752 - 91541 Rothenburg

Minden a helyszínról

Rothenburg ob der Tauber liegt mit seinen ca. 11.000 Einwohnern im Landkreis Ansbach und gehört zum Regierungsbezirk Mittelfranken. Die Stadt liegt ca. 80 km westlich von Nürnberg am Fluss Tauber und am Rand des Naturparks Frankenhöhe an der Romantischen Straße, einer der beliebtesten Ferienstraßen Deutschlands. Die Entfernung nach Ansbach beträgt ca. 34 km und nach Würzburg ca. 67 km. Der BAB Anschluss zur A 7 ist in unmittelbarer Nähe, so dass auch die internationalen Flughäfen der Metropolen Frankfurt am Main (180 km) und Nürnberg (80 km) schnell erreichbar sind. Durch den 1,5 km entfernten Bahnhof Rothenburg haben Sie Anschluss an die Bahnstrecken Neustadt (Aisch)–Steinach bei Rothenburg, Steinach bei Rothenburg–Dombühl und Treuchtlingen–Würzburg.

Die Stadt Rothenburg ist mit seiner gut erhaltenen mittelalterlichen Altstadt, der Stadtmauer, den Fachwerkhäusern und zahlreichen Baudenkmälern und Kulturgütern eine weltbekannte Sehenswürdigkeit. Die Stadt ist stark touristisch geprägt und als fränkischer Weinort an der Tauber weit über die Grenzen hinaus bekannt. Rothenburg ob der Tauber zählt zu den Top 10 Sehenswürdigkeiten Deutschlands und ist Romantik pur.

Kaum eine andere Stadt verkörpert so eindrucksvoll und lebendig Geschichte. Hier sprechen gleichsam die Steine. Sie erzählen von Königen und Kaisern, von Patriziern und vom Stolz der freien Stadtbürger, von den Geheimnissen und dem Zauber des Mittelalters. Weltoffenheit, Idylle und eine 1000-jährige Geschichte verbinden sich zu einem einzigartigen Flair, so dass Rothenburg weit über Deutschland hinaus als eine Sehenswürdigkeit ersten Ranges gilt.

Die mittelalterlich geprägte Stadt mit den historischen Sehenswürdigkeiten, wie z. B. das "Plönlein", die gut erhaltene Stadtmauer oder die berühmte St. Jakobskirche zieht jährlich ca. 2 Mio. Besucher an aus aller Welt an. Aufgrund des bekannten "Reiterles"-Weihnachtsmarktes und des "Käthe Wohlfahrt Weihnachtsdorfes" ist die Besucherzahl auch in den Wintermonaten konstant.

Durch die zentrale Lage bieten sich zudem viele Ausflüge in nahe gelegene und sehenswerte Städte an: Die Stadt Feuchtwangen inszeniert die Kreuzgang-Festspiele über die Sommermonate und lockt mit verschiedensten Aufführungen. Oder die Stadt Dinkelsbühl mit der bekannten Kinderzeche und die Stadt Ansbach mit den Rokoko- und Kaspar-Hauser-Festspielen sowie der zweijährig stattfindenden Bachwoche.

Rothenburg ob der Tauber bietet eine ausgezeichnete Infrastruktur. Für das gesundheitliche Wohlbefinden stehen zahlreiche Ärzte, ein Krankenhaus, Zahnärzte und Apotheken zur Verfügung.

Einkaufsmöglichkeiten für den täglichen Bedarf sind in unmittelbarer Nähe vorhanden. Die Stadt Rothenburg bietet unterschiedliche und vielseitige Freizeitangebote, z. B. ein modernes Hallenbad und beheiztes Schwimmbad, Reiten, Flugplatz, Tennis sowie Radwege und Ausflugsmöglichkeiten für alle Altersgruppen.

VP azonosító: 25208752 - 91541 Rothenburg

További információ / adatok

PROVISIONSHINWEIS: Mit der Anfrage bei und durch Inanspruchnahme der Dienstleistung der Firma von Poll Immobilien GmbH, wird ein Maklervertrag geschlossen. Sofern es durch die Tätigkeit der Firma VON POLL IMMOBILIEN GmbH zu einem wirksamen Hauptvertrag mit der Eigentümerseite kommt, hat der INTERESSENT bei Abschluss

- eines MIETVERTRAGS keine Provision/Maklercourtage an die von Poll Immobilien GmbH zu zahlen.
- eines KAUFVERTRAGS die ortsübliche Provision/Maklercourtage an die von Poll Immobilien GmbH gegen Rechnung zu zahlen.

HAFTUNG: Wir weisen darauf hin, dass die von uns weitergegebenen Objektinformationen, Unterlagen, Pläne etc. vom Verkäufer bzw. Vermieter stammen. Eine Haftung für die Richtigkeit oder Vollständigkeit der Angaben übernehmen wir daher nicht. Es obliegt daher unseren Kunden, die darin enthaltenen Objektinformationen und Angaben auf ihre Richtigkeit hin zu überprüfen. Alle Immobilienangebote sind freibleibend und vorbehaltlich Irrtümer, Zwischenverkauf- und Vermietung oder sonstiger Zwischenverwertung.

UNSER SERVICE FÜR SIE ALS EIGENTÜMER:

Planen Sie den Verkauf oder die Vermietung Ihrer Immobilie, so ist es für Sie wichtig, deren Marktwert zu kennen. Lassen Sie kostenfrei und unverbindlich den aktuellen Wert Ihrer Immobilie professionell durch einen unserer Immobilienspezialisten einschätzen. Unser bundesweites und internationales Netzwerk ermöglicht es uns, Verkäufer bzw. Vermieter und Interessenten bestmöglich zusammenzuführen.

VP azonosító: 25208752 - 91541 Rothenburg

Kapcsolattartó

További információért forduljon a kapcsolattartójához:

Florian Wittmann

Karlstraße 9, 91522 Ansbach
Tel.: +49 981 - 97 22 432 0
E-Mail: ansbach@von-poll.com

A von Poll Immobilien GmbH felelősségkizárásához

www.von-poll.com