

Lichtenau

Jól karbantartott, nagy potenciállal rendelkező, többlakásos ház jó helyen Lichtenauban

VP azonosító: 25208714



www.von-poll.com

VÉTELÁR: 495.000 EUR • HASZNOS LAKÓTÉR: ca. 301 m² • SZOBÁK: 12 • FÖLDTERÜLET: 863 m²

VP azonosító: 25208714 - 91586 Lichtenau

- Áttekintés
- Az ingatlan
- Áttekintés: Energia adatok
- Alaprajzok
- Az első benyomás
- Részletes felszereltség
- Minden a helyszínről
- További információ / adatok
- Kapcsolattartó

VP azonosító: 25208714 - 91586 Lichtenau

Áttekintés

VP azonosító	25208714
Hasznos lakótér	ca. 301 m²
Teto formája	Nyeregteto
Szobák	12
Hálósobák	8
Fürdoszobák	4
Építés éve	1966
Parkolási lehetőségek	5 x Garázs

Vételár	495.000 EUR
Jutalék	Käuferprovision beträgt 3,57 % (inkl. MwSt.) des beurkundeten Kaufpreises
Az ingatlan állapota	Karbantartott
Kivitelezési módszer	Szilárd
Hasznos terület	ca. 185 m²
Felszereltség	Vendég WC, Kert / közös használat, Erkély

VP azonosító: 25208714 - 91586 Lichtenau

Áttekintés: Energia adatok

Futési rendszer	Központifutás
Energiaforrás	Olaj
Energia tanúsítvány érvényességének lejárat	07.09.2035
Energiaforrás	Olaj

Energiatanúsítvány	Energetikai tanúsítvány
Teljes energiaigény	138.30 kWh/m²a
Energiahatékonysági besorolás / Energetikai tanúsítvány	E
Építési év az energiatanúsítvány szerint	1966

VP azonosító: 25208714 - 91586 Lichtenau

Az ingatlan



VP azonosító: 25208714 - 91586 Lichtenau

Az ingatlan



VP azonosító: 25208714 - 91586 Lichtenau

Az ingatlan



VP azonosító: 25208714 - 91586 Lichtenau

Az ingatlan



VP azonosító: 25208714 - 91586 Lichtenau

Az ingatlan



VP azonosító: 25208714 - 91586 Lichtenau

Az ingatlan



VP azonosító: 25208714 - 91586 Lichtenau

Az ingatlan



VP azonosító: 25208714 - 91586 Lichtenau

Az ingatlan



VP azonosító: 25208714 - 91586 Lichtenau

Az ingatlan



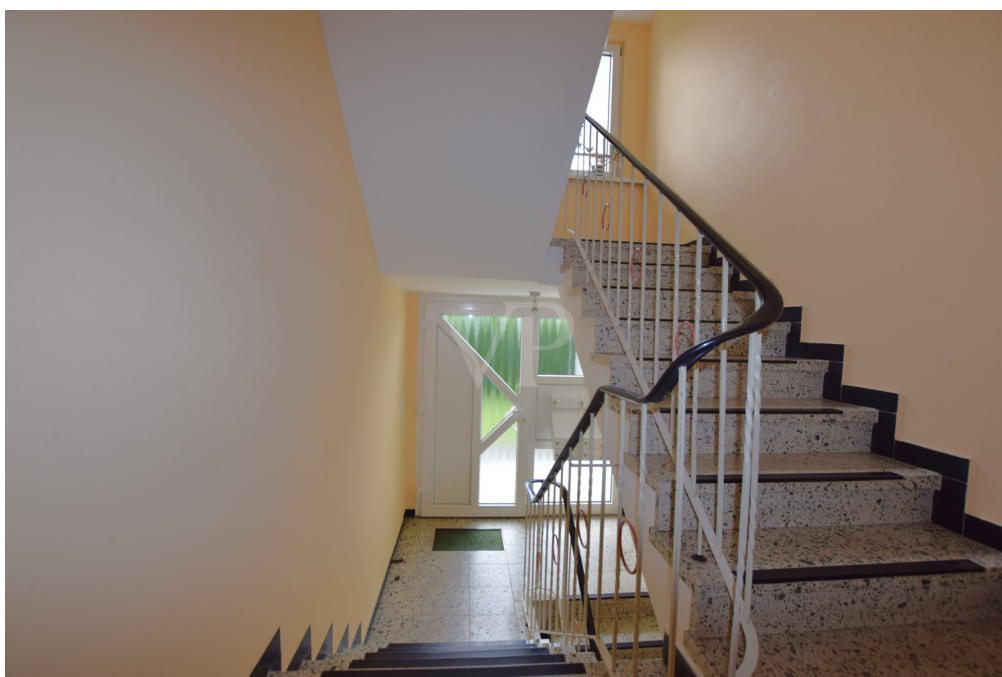
VP azonosító: 25208714 - 91586 Lichtenau

Az ingatlan



VP azonosító: 25208714 - 91586 Lichtenau

Az ingatlan



VP azonosító: 25208714 - 91586 Lichtenau

Az ingatlan



VP azonosító: 25208714 - 91586 Lichtenau

Az ingatlan



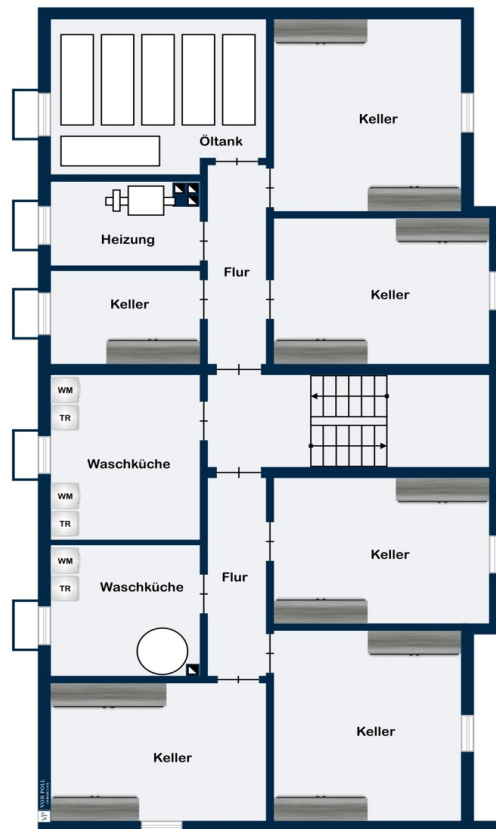
VP azonosító: 25208714 - 91586 Lichtenau

Alaprajzok

VP VON POLL
IMMOBILIEN*



Obergeschoss



Kellergeschoss



Erdgeschoss

Ez az alaprajz nem méretarányos. A dokumentumokat a megbízó adta át a részünkre. Az adatok helyességéért nem vállalunk felelősséget.

VP azonosító: 25208714 - 91586 Lichtenau

Az első benyomás

Ez a jól karbantartott, részben felújított társasház Lichtenau csendes részén található. Összesen négy lakással, öt garázzsal, megbízható bérlokkal és tágas, befejezetlen padlással ez az ingatlan nagyszerű befektetési lehetőséget kínál. Az ingatlan stabil bérleti bázissal büszkélkedhet. A jól karbantartott szerkezet és a szilárd állapot minimalizálja a karbantartási és felújítási költségeket, biztosítva a fenntartható megtérülést a befektetésre. Előnyei egy pillantásra: - Biztonságos és stabil megtérülés hosszú távú bérleti szerződések révén - Alacsony üzemeltetési költségek a jól karbantartott állapotnak köszönhetően - Az értéknövekedés lehetősége a befejezetlen padlásnak köszönhetően. Ez a társasház vonzó befektetési lehetőséget kínál hosszú távú biztonsággal és stabil megtérüléssel. A jó állapot (bár némi karbantartás/javítás még szükséges), a jól karbantartott és részben felújított lakások, valamint az átgondolt tervezés vonzó befektetéssé teszik ezt az ingatlant. Örömmel adunk tájékoztatást az éves bérleti díjbevételről, a meglévő bérleti szerződésekről vagy egyéb részletekről személyes konzultáció keretében. Várjuk megkeresését és a helyszíni találkozót Lichtenauban.

VP azonosító: 25208714 - 91586 Lichtenau

Részletes felszereltség

- Modernisierungen/ Renovierungen:
- 2000: Heizung
- 2003: Wärmeschutz Fassade
- 2003: Balkone erneuert
- 2014: Wärmedämmung Dach
- 2014: neue Bäder + Toiletten in den WE
- 2014: Haustür
- 2023: Whg. EG links: neue Bodenbeläge, Türen u. Einbauküche

ImmobilienDetails auf einen Blick:

Wohneinheiten: 4

Wohnungsmix: 4 x 3-Zimmer

Wohnflächen: zwischen ca. 70m² und 78,9m²

Garagen: 5

Stellplätze: 2

Zusatzräume: Abstell- und Waschkeller

Gepflegter Garten mit einzelnen Beeten

Bauweise: Solide Massivbauweise

Vermietet an zuverlässiges Klientel

Zähler: Getrennte Stromzähler und installierte Wärmemengenzähler

Das Haus befindet sich in einem ordentlichen, soliden Zustand.

Über notwendige Reparaturen/ Renovierungen (u.a. Elektrik) erfahren Sie in einem persönlichen Gespräch gerne mehr.

VP azonosító: 25208714 - 91586 Lichtenau

Minden a helyszínról

In schöner Lage Lichtenaus gelegen haben Sie hier absolute Ruhe und Erholung sowie eine perfekt vorhandene Infrastruktur. Die Metropolregion Nürnberg z. B. erreichen Sie per PKW in ca. 30 Minuten; denn die Autobahnauffahrt Lichtenau ist nur ca. 3 Fahrminuten entfernt. Die Markgrafenstadt Ansbach erreichen Sie in ca. 10 Minuten.

Die Gemeinde Markt Lichtenau mit ca. 3900 Einwohnern hat viel zu bieten. Sie haben hier alle Dinge des täglichen Bedarfs wie z.B. Bäcker, Metzger, Apotheke und Banken in unmittelbarer Nähe. Für die Bildung des Nachwuchses sorgt eine Kindergrippe und ein Kindergarten sowie eine Grund- und Hauptschule. Die ärztliche Versorgung ist mit niedergelassen Hausärzten sowie einem Zahnarzt gegeben.

Lichtenau wird im Norden von der Staatstraße 2223 (Ansbach – Windsbach) und im Süden von der Bundesautobahn A 6 (Nürnberg – Heilbronn) tangiert. Die Kreisstraße führt von Nord-West nach Süd durch Lichtenau und weiter bis zur fränkischen Seenlandschaft nach Gunzenhausen. Ortsverbindungsstraßen verbinden alle Ortsteile miteinander. Im Süd-Osten führt die Bundesautobahn A 6 (Nürnberg – Heilbronn) mit Anschluss-Stellen in beide Richtungen vorbei. Die Hauptstrecke der Bahnverbindung Ansbach – Nürnberg führt durch den nördlich gelegenen Nachbarort Sachsen b. Ansbach und hat hier die Haltestelle S4. Zurzeit fahren in regelmäßigen Abständen Züge in beide Richtungen.

Viele Rad- und Wanderwege, die sich um den fränkischen Ort ziehen, durch welchen die Fränkische Rezat fließt, regen zur Freizeitgestaltung an ebenso wie das Angebot der verschiedenen Vereine des Ortes. Nicht zu vergessen Kinderspielplätze, ein Fitness-Studio, ein Golfclub und besonders beliebt im Sommer das Freibad Lichtenau. Für Kulturbegiertere gibt es die wunderschöne, mittelalterliche Feste Lichtenau zu besichtigen, welche den alten Ortskern dominiert.

Besonders hervorzuheben sind des Weiteren die im Ort vorhandene Kindertagesstätte, der schön angelegte Waldspielplatz und natürlich das beheizte Freibad, welches den Freizeitwert und die Attraktivität des Ortes steigert.

VP azonosító: 25208714 - 91586 Lichtenau

További információ / adatok

Es liegt ein Energiebedarfsausweis vor.

Dieser ist gültig bis 7.9.2035.

Endenergiebedarf beträgt 138.30 kwh/(m²*a).

Wesentlicher Energieträger der Heizung ist Öl.

Das Baujahr des Objekts lt. Energieausweis ist 1966.

Die Energieeffizienzklasse ist E.

GELDWÄSCHE: Als Immobilienmaklerunternehmen ist die von Poll Immobilien GmbH nach § 2 Abs. 1 Nr. 14 und § 11 Abs. 1, 2 Geldwäschegesetz (GwG) dazu verpflichtet, bei der Begründung einer Geschäftsbeziehung die Identität des Vertragspartners festzustellen und zu überprüfen, bzw. sobald ein ernsthaftes Interesse an der Durchführung des Immobilienkaufvertrages besteht. Hierzu ist es erforderlich, dass wir nach § 11 Abs. 4 GwG die relevanten Daten Ihres Personalausweises festhalten (wenn Sie als natürliche Person handeln) – beispielsweise mittels einer Kopie. Bei einer juristischen Person benötigen wir eine Kopie des Handelsregistrauszugs, aus welchem der wirtschaftlich Berechtigte hervorgeht. Das Geldwäschegesetz sieht vor, dass der Makler die Kopien bzw. Unterlagen fünf Jahre aufbewahren muss. Als unser Vertragspartner haben Sie auch eine Mitwirkungspflicht nach § 11 Abs. 6 GwG.

HAFTUNG: Wir weisen darauf hin, dass die von uns weitergegebenen Objektinformationen, Unterlagen, Pläne etc. vom Verkäufer bzw. Vermieter stammen. Eine Haftung für die Richtigkeit oder Vollständigkeit der Angaben übernehmen wir daher nicht. Es obliegt daher unseren Kunden, die darin enthaltenen Objektinformationen und Angaben auf ihre Richtigkeit hin zu überprüfen. Alle Immobilienangebote sind freibleibend und vorbehaltlich Irrtümer, Zwischenverkauf- und Vermietung oder sonstiger Zwischenverwertung.

UNSER SERVICE FÜR SIE ALS EIGENTÜMER:

Planen Sie den Verkauf oder die Vermietung Ihrer Immobilie, so ist es für Sie wichtig, deren Marktwert zu kennen. Lassen Sie kostenfrei und unverbindlich den aktuellen Wert Ihrer Immobilie professionell durch einen unserer Immobilienspezialisten einschätzen. Unser bundesweites und internationales Netzwerk ermöglicht es uns, Verkäufer bzw. Vermieter und Interessenten bestmöglich zusammenzuführen.

VP azonosító: 25208714 - 91586 Lichtenau

Kapcsolattartó

További információért forduljon a kapcsolattartójához:

Florian Wittmann

Karlstraße 9, 91522 Ansbach
Tel.: +49 981 - 97 22 432 0
E-Mail: ansbach@von-poll.com

A von Poll Immobilien GmbH felelősségkizárásához

www.von-poll.com