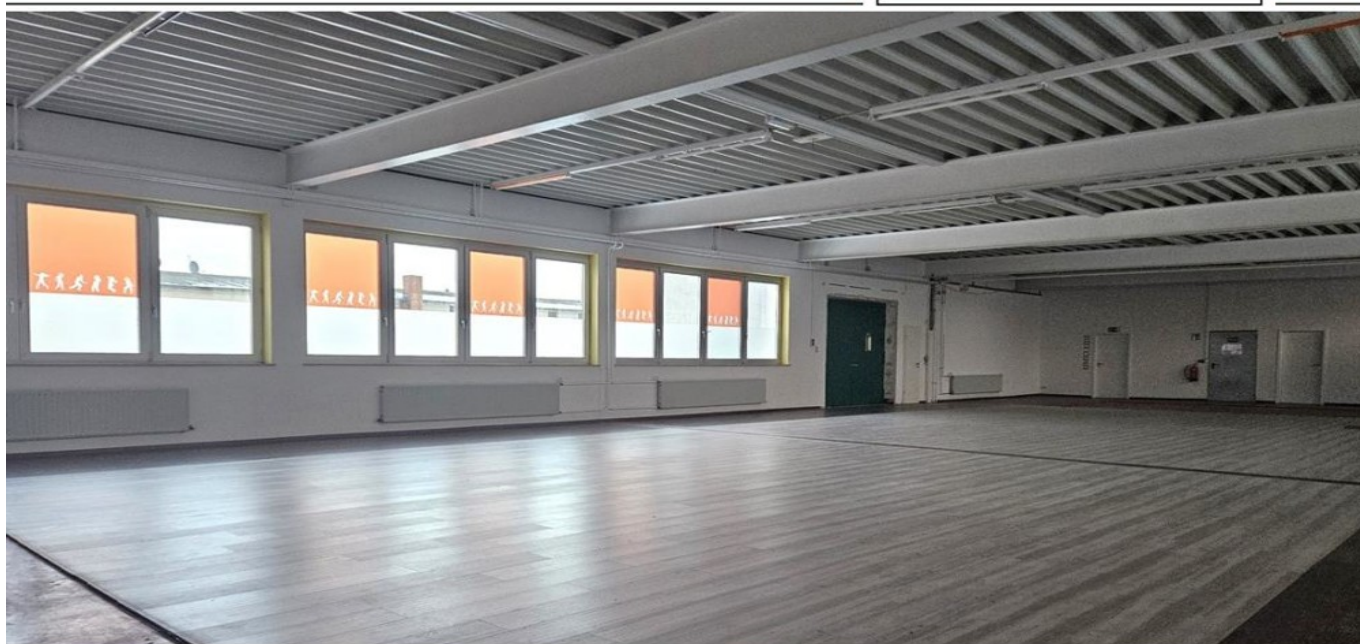


Ansbach

Egyedi igényekre szabott térkialakítási lehetőségek!

VP azonosító: 24208601



www.von-poll.com

BÉRLETI DÍJ: 4.200 EUR • FÖLDTERÜLET: 1.056 m²

VP azonosító: 24208601 - 91522 Ansbach

- Áttekintés
- Az ingatlan
- Áttekintés: Energia adatok
- Alaprajzok
- Az első benyomás
- Részletes felszereltség
- Minden a helyszínről
- További információ / adatok
- Kapcsolattartó

VP azonosító: 24208601 - 91522 Ansbach

Áttekintés

VP azonosító	24208601	Bérelti díj	4.200 EUR
Építés éve	1979	További költségek	1.600 EUR
		Jutalék	Mieterprovision beträgt das 3-fache (zzgl. MwSt.) der vereinbarten Monatsmiete
		Teljes terület	ca. 840 m ²
		Kivitelezési módszer	Szilárd
		Kereskedelmi terület	ca. 840 m ²
		Bérelhető terület	ca. 840 m ²

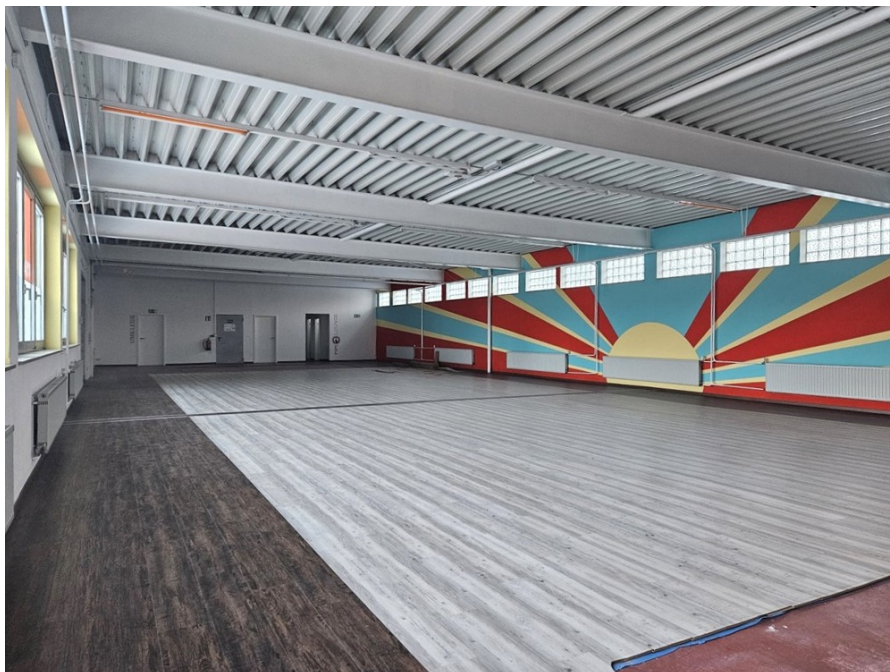
VP azonosító: 24208601 - 91522 Ansbach

Áttekintés: Energia adatok

Energiaforrás	Gáz	Energiatanúsítvány	Energetikai tanúsítvány
Energia tanúsítvány érvényességének lejárata	14.07.2024	Teljes energiaigény	200.90 kWh/m ² a
		Építési év az energiatanúsítvány szerint	1979

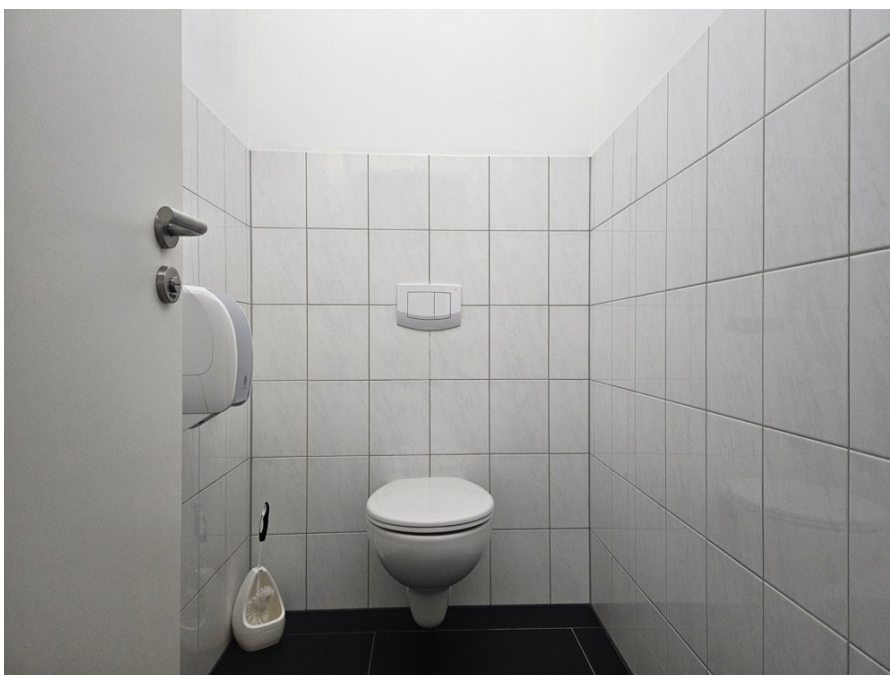
VP azonosító: 24208601 - 91522 Ansbach

Az ingatlan



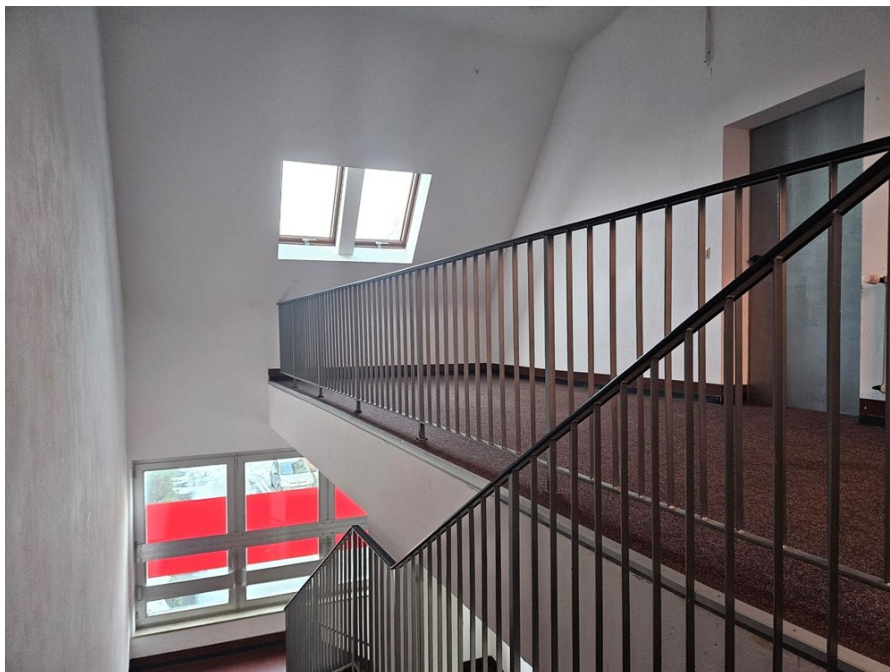
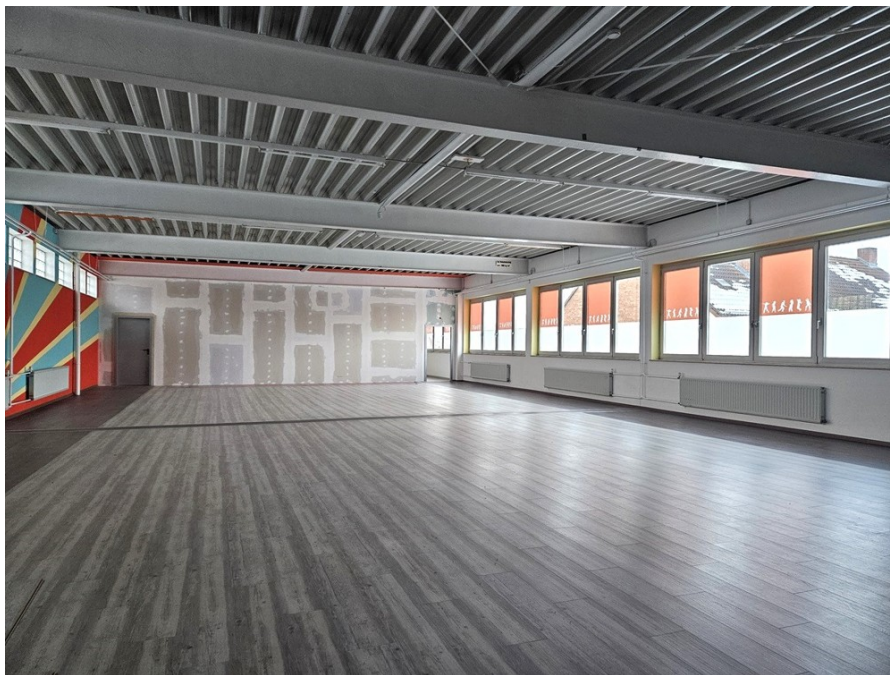
VP azonosító: 24208601 - 91522 Ansbach

Az ingatlan



VP azonosító: 24208601 - 91522 Ansbach

Az ingatlan



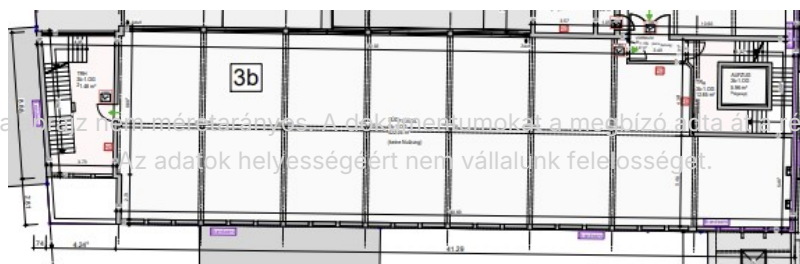
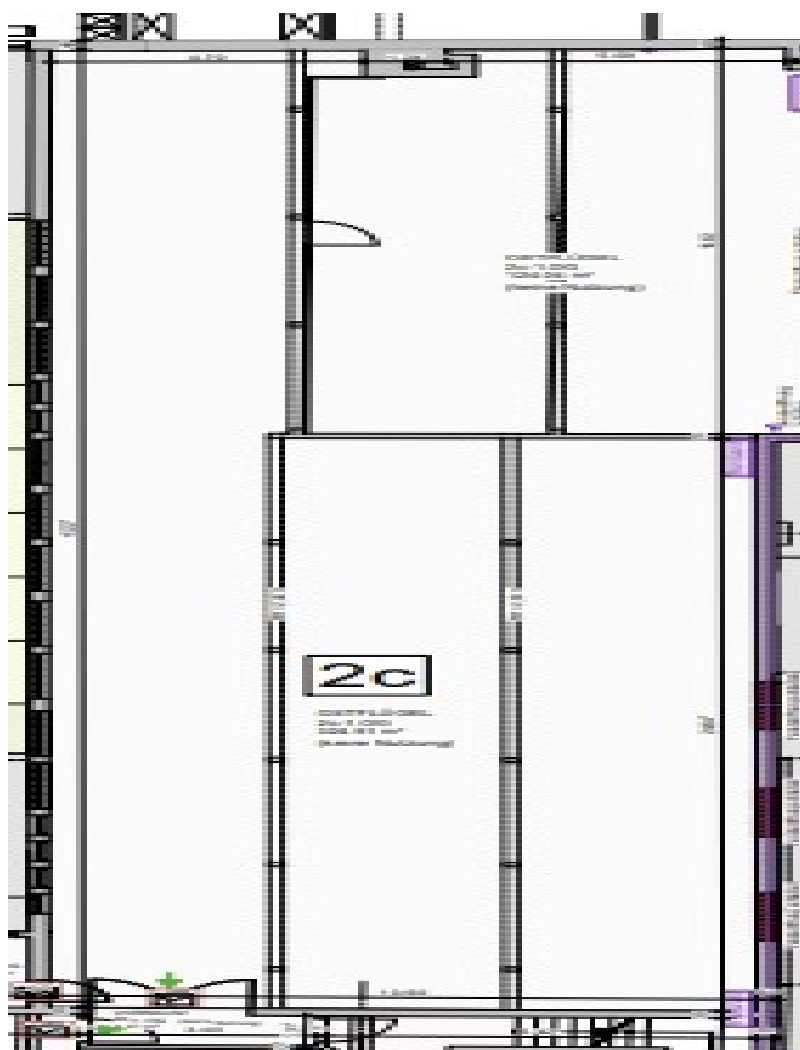
VP azonosító: 24208601 - 91522 Ansbach

Az ingatlan



VP azonosító: 24208601 - 91522 Ansbach

Alaprajzok



Ez az alaprajz nem méretarányos. A dok. szemumokat a mérnöki ábrák alapján készítettük. Az adatok helyességéért nem vállalunk felelősséget.

VP azonosító: 24208601 - 91522 Ansbach

Az elso benyomás

Dieses verkehrsgünstig gut gelegene Gewerbeobjekt bietet Ihnen ein individuelles Flächenangebot für eine vielseitige Nutzung. Es können Flächen ab ca. 840 m² bis hin zu einer Gesamtfläche von ca. 1.350 m² angemietet werden. Gestalten Sie hier Ihren Traum vom eigenen Gewerbe!

Die Liegenschaft befindet sich in einem Mischgebiet in zentrumsnaher Lage. Anbindungen an die Hauptverkehrsstraßen B13, B14 und A6 sind in wenigen Minuten erreicht.

Eine Nutzung als Lager oder als Produktionsstätte ist hervorragend gegeben. Ebenso ist die Einrichtung eines Handwerks- oder auch Handelsbetriebes sowie einer Freizeiteinrichtung denkbar.

Aufgrund der zwei abgeschlossenen Treppenhäuser und Verbindung der beiden Hallen auf den unterschiedlichen Ebenen kann ein individuelles Flächenangebot gestaltet werden.

Selbstverständlich verfügen die einzelnen Ebenen über getrennte Sanitäreinrichtungen teilweise mit zusätzlichen Umkleiden und Duschen.

Die vorhandenen Aufzüge können auf Wunsch reaktiviert werden und ermöglichen somit einen problemlosen Transport schwerer Ware.

Beide Erdgeschosse der Hallen verfügen über Sektionaltor. Damit ist auch eine problemlose Anlieferung gewährleistet.

Überzeugen Sie sich selbst von den Möglichkeiten dieser Gewerbeimmobilie bei

einer persönlichen Besichtigung vor Ort - Wir freuen uns auf Sie.

VP azonosító: 24208601 - 91522 Ansbach

Részletes felszereltség

Zusammengefasst einige Details:

- individuelles Flächenangebot ab ca. 840 m²
- bis zu ca. 1.350 m² Gesamtfläche anmietbar
- zwei Gewerbehallen mit insgesamt 5 Ebenen
- zentrale Lage
- gute öffentlicher Verkehrsanbindung
- individuelle Gestaltung möglich
- Renovierungen nach Absprache denkbar
- reaktivierbare Aufzüge
- ab sofort verfügbar

Dies ist nur ein kleiner Auszug. Gerne senden wir Ihnen ein ausführliches Exposé mit bemaßten Grundrissen zu. Verschaffen Sie sich einen Eindruck vor Ort und vereinbaren Sie gerne einen Besichtigungstermin mit uns.

VP azonosító: 24208601 - 91522 Ansbach

Minden a helyszínről

In bester Lage, im Ansbacher zentral gelegen, genießen Sie hier alle Vorzüge der Stadt und sind somit gut vernetzt.

Die Stadt Ansbach mit ca. 42.000 Einwohnern liegt sehr verkehrsgünstig direkt an der B14 und B13 sowie der Autobahn A6. Die Metropolregion Nürnberg erreichen Sie in max. 30 Minuten mit dem Auto oder bequem mit der S-Bahn. Eine Bushaltestelle des öffentlichen Nahverkehrs befindet sich in unmittelbarer Nähe des Anwesens.

Grundschule, Realschule und mehrere Gymnasien, sowie eine Reihe von Kindergärten sind vor Ort. Ärzte, Apotheken und ein Krankenhaus gewährleisten die gesundheitliche Versorgung. Bäcker, Metzger und Lebensmittelmarkt sind in unmittelbarer Nähe. Das große Einkaufszentrum Brückencenter beheimatet eine Reihe von unterschiedlichen Geschäften für jeden Bedarf und lädt zum Besuch ein.

VP azonosító: 24208601 - 91522 Ansbach

További információ / adatok

Es liegt ein Energiebedarfsausweis vor.

Dieser ist gültig bis 14.7.2024.

Endenergiebedarf beträgt 200.90 kwh/(m²*a).

Wesentlicher Energieträger der Heizung ist Gas.

Das Baujahr des Objekts lt. Energieausweis ist 1979.

HAFTUNG: Wir weisen darauf hin, dass die von uns weitergegebenen Objektinformationen, Unterlagen, Pläne etc. vom Verkäufer bzw. Vermieter stammen. Eine Haftung für die Richtigkeit oder Vollständigkeit der Angaben übernehmen wir daher nicht. Es obliegt daher unseren Kunden, die darin enthaltenen Objektinformationen und Angaben auf ihre Richtigkeit hin zu überprüfen. Alle Immobilienangebote sind freibleibend und vorbehaltlich Irrtümer, Zwischenverkauf- und Vermietung oder sonstiger Zwischenverwertung.

UNSER SERVICE FÜR SIE ALS EIGENTÜMER:

Planen Sie den Verkauf oder die Vermietung Ihrer Immobilie, so ist es für Sie wichtig, deren Marktwert zu kennen. Lassen Sie kostenfrei und unverbindlich den aktuellen Wert Ihrer Immobilie professionell durch einen unserer Immobilienspezialisten einschätzen. Unser bundesweites und internationales Netzwerk ermöglicht es uns, Verkäufer bzw. Vermieter und Interessenten bestmöglich zusammenzuführen.

VP azonosító: 24208601 - 91522 Ansbach

Kapcsolattartó

További információért forduljon a kapcsolattartójához:

Florian Wittmann

Neustadt 31, 91522 Ansbach

Tel.: +49 981 - 97 22 432 0

E-Mail: ansbach@von-poll.com

A von Poll Immobilien GmbH felelősségkizárásához

www.von-poll.com