

Leipzig

Exklusive Dachgeschosswohnung mit Wohlfühlloggia und Klima

VP azonosító: 25474002



BÉRLETI DÍJ: 1.400 EUR • HASZNOS LAKÓTÉR: ca. 105 m² • SZOBÁK: 3.5

VP azonosító: 25474002 - 04103 Leipzig

- Áttekintés
- Az ingatlan
- Áttekintés: Energia adatok
- Alaprajzok
- Az első benyomás
- Részletes felszereltség
- Minden a helyszínről
- További információ / adatok
- Kapcsolattartó

VP azonosító: 25474002 - 04103 Leipzig

Áttekintés

VP azonosító	25474002	Bérelti díj	1.400 EUR
Hasznos lakótér	ca. 105 m ²	További költségek	467 EUR
AZ INGATLAN ELÉRHETŐ	01.07.2025	AZ INGATLAN ÁLLAPOTA	Karbantartott
EMELET	4	Kivitelezési módszer	Szilárd
Szobák	3.5	Hasznos terület	ca. 112 m ²
Hálósobák	1	Felszereltség	Vendég WC, Kandalló, Beépített konyha, Erkély
FÜRDOSZOBÁK	1		
ÉPÍTÉS ÉVE	1900		

VP azonosító: 25474002 - 04103 Leipzig

Áttekintés: Energia adatok

Futési rendszer	Padlófűtés	Energiatanúsítvány	A rendelkezések szerint nem kötelező
Energiaforrás	Gáz		

VP azonosító: 25474002 - 04103 Leipzig

Az ingatlan



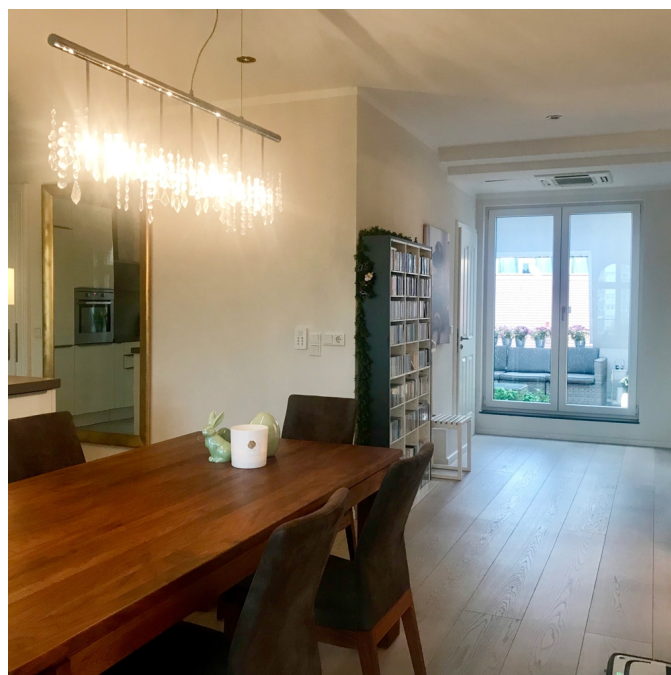
VP azonosító: 25474002 - 04103 Leipzig

Az ingatlan



VP azonosító: 25474002 - 04103 Leipzig

Az ingatlan



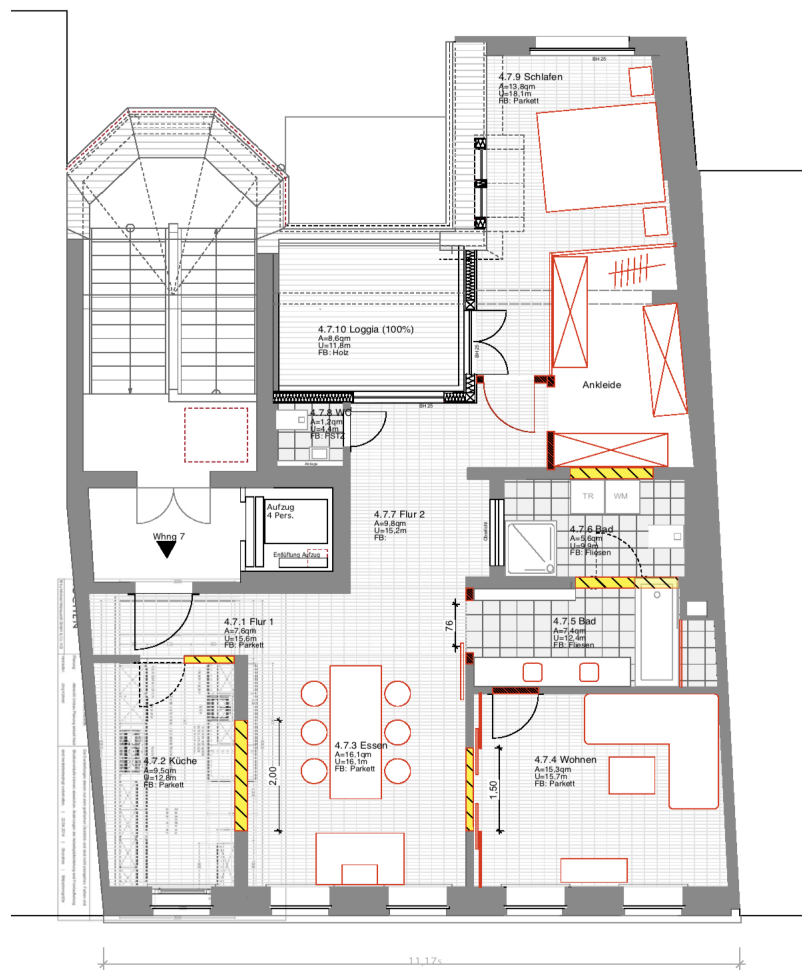
VP azonosító: 25474002 - 04103 Leipzig

Az ingatlan



VP azonosító: 25474002 - 04103 Leipzig

Alaprajzok



Ez az alaprajz nem méretarányos. A dokumentumokat a megbízó adta át a részünkre. Az adatok helyességéért nem vállalunk felelősséget.

VP azonosító: 25474002 - 04103 Leipzig

Az also benyomás

Diese exklusive Dachgeschosswohnung befindet sich in einem stilvollem Gründerzeithaus und wurde von Grund auf kernsaniert.

Mit dem Aufzug gelangen Sie direkt in den Flur Ihrer Wohnung, hier schließt sich die modern ausgestattete Küche, inklusive sämtlicher Einbaugeräte an. Charmant lässt es sich im angrenzenden Essbereich dinieren sowie gemütliche Abende verbringen.

Den hellen Wohnbereich erreichen Sie über eine zweiflügelige Echtholztür, hier sorgt der Panoramakamin für entspannte Abende auf der Couch.

Ein großes Badezimmer mit Dusche, Badewanne und WC bietet alles, was das Herz begehrt. Ein Platz für die Waschmaschine ist ebenfalls im Bad vorgesehen.

Neben dem Schlafzimmer liegt ein geräumiges Ankleidezimmer, dieses ist mit raumhohen Einbauschränken ausgestattet.

Ein separat gelegenes Gäste-WC sowie eine großzügige Loggia runden den Komfort dieser wunderschönen Wohnung ab.

Lassen auch Sie sich von dieser Immobilie begeistern und gehen Sie auf Ihre eigene Entdeckungstour - Gern stehen wir Ihnen für eine persönliche Beratung zur Verfügung.

Folgen Sie uns schon auf Instagram?

https://www.instagram.com/vonpoll_immobilien_leipzig/

VP azonosító: 25474002 - 04103 Leipzig

Részletes felszereltség

- Eichendielenboden
- Panoramakamin
- Einbauküche inkl. Side by Side Kühlschrank
- Gäste-WC
- Echtholztüren
- Klimaanlage
- Loggia mit Natursteinboden
- Bad mit Wanne und Dusche
- Ankleideraum mit raumhohen Einbauschränken

VP azonosító: 25474002 - 04103 Leipzig

Minden a helyszínről

Die Wohnung liegt im Herzen von Leipzig und bietet einen wundervollen Blick auf das Grassimuseum und die Skyline von Leipzig.

In wenigen Gehminuten erreichen Sie die Oper, das Gewandhaus, sowie die Uni-Klinik.

Die hier vorgestellte Wohnung befindet sich in innerstädtischer Lage im Umfeld von Mendelssohn-Haus und Gewandhaus. In der Nähe befindlich: Grundschule, Realschule, Hauptschule, Gymnasium, Universität, Fachhochschule, Kindertagesstätte, Nahverkehrsanbindung, Einkaufsmöglichkeiten.

VP azonosító: 25474002 - 04103 Leipzig

További információ / adatok

HAFTUNG: Wir weisen darauf hin, dass die von uns weitergegebenen Objektinformationen, Unterlagen, Pläne etc. vom Verkäufer bzw. Vermieter stammen. Eine Haftung für die Richtigkeit oder Vollständigkeit der Angaben übernehmen wir daher nicht. Es obliegt daher unseren Kunden, die darin enthaltenen Objektinformationen und Angaben auf ihre Richtigkeit hin zu überprüfen. Alle Immobilienangebote sind freibleibend und vorbehaltlich Irrtümer, Zwischenverkauf- und Vermietung oder sonstiger Zwischenverwertung.

UNSER SERVICE FÜR SIE ALS EIGENTÜMER:

Planen Sie den Verkauf oder die Vermietung Ihrer Immobilie, so ist es für Sie wichtig, deren Marktwert zu kennen. Lassen Sie kostenfrei und unverbindlich den aktuellen Wert Ihrer Immobilie professionell durch einen unserer Immobilienspezialisten einschätzen. Unser bundesweites und internationales Netzwerk ermöglicht es uns, Verkäufer bzw. Vermieter und Interessenten bestmöglich zusammenzuführen.

VP azonosító: 25474002 - 04103 Leipzig

Kapcsolattartó

További információért forduljon a kapcsolattartójához:

Sebastian Wießner

Friedrich-Ebert-Straße 45, 04109 Leipzig

Tel.: +49 341 - 58 32 88 0

E-Mail: leipzig@von-poll.com

A von Poll Immobilien GmbH felelősségkizárásához

www.von-poll.com