

Celle - Stadtgebiet

Gemütliches Haus mit Herz und moderner Energetik

VP azonosító: 26217031



VÉTELÁR: 219.000 EUR • HASZNOS LAKÓTÉR: ca. 82 m² • SZOBÁK: 4 • FÖLDTERÜLET: 966 m²

VP azonosító: 26217031 - 29225 Celle - Stadtgebiet

- **Áttekintés**
- **Az ingatlan**
- **Áttekintés: Energia adatok**
- **Alaprajzok**
- **Az első benyomás**
- **Részletes felszereltség**
- **Minden a helyszínről**
- **Kapcsolattartó**

VP azonosító: 26217031 - 29225 Celle - Stadtgebiet

Áttekintés

VP azonosító	26217031	Vételár	219.000 EUR
Hasznos lakótér	ca. 82 m ²	Ház	Családi ház
Szobák	4	Jutalék	Käuferprovision beträgt 3,57 % (inkl. MwSt.) des beurkundeten Kaufpreises
Hálósobák	1	Az ingatlan állapota	Korszerusított
Fürdoszobák	1	Kivitelezési módszer	Szilárd
Építés éve	1904	Hasznos terület	ca. 80 m ²
Parkolási lehetőségek	2 x Felszíni parkolóhely	Felszereltség	Terasz, Beépített konyha

VP azonosító: 26217031 - 29225 Celle - Stadtgebiet

Áttekintés: Energia adatok

Futési rendszer	Központifutás
Energiaforrás	Gáz
Energia tanúsítvány érvényességének lejárat	03.06.2036
Energiaforrás	Gáz

Energiatanúsítvány	Energetikai tanúsítvány
Teljes energiaigény	168.70 kWh/m ² a
Energiahatékonysági besorolás / Energetikai tanúsítvány	F
Építési év az energiatanúsítvány szerint	1904

VP azonosító: 26217031 - 29225 Celle - Stadtgebiet

Az ingatlan



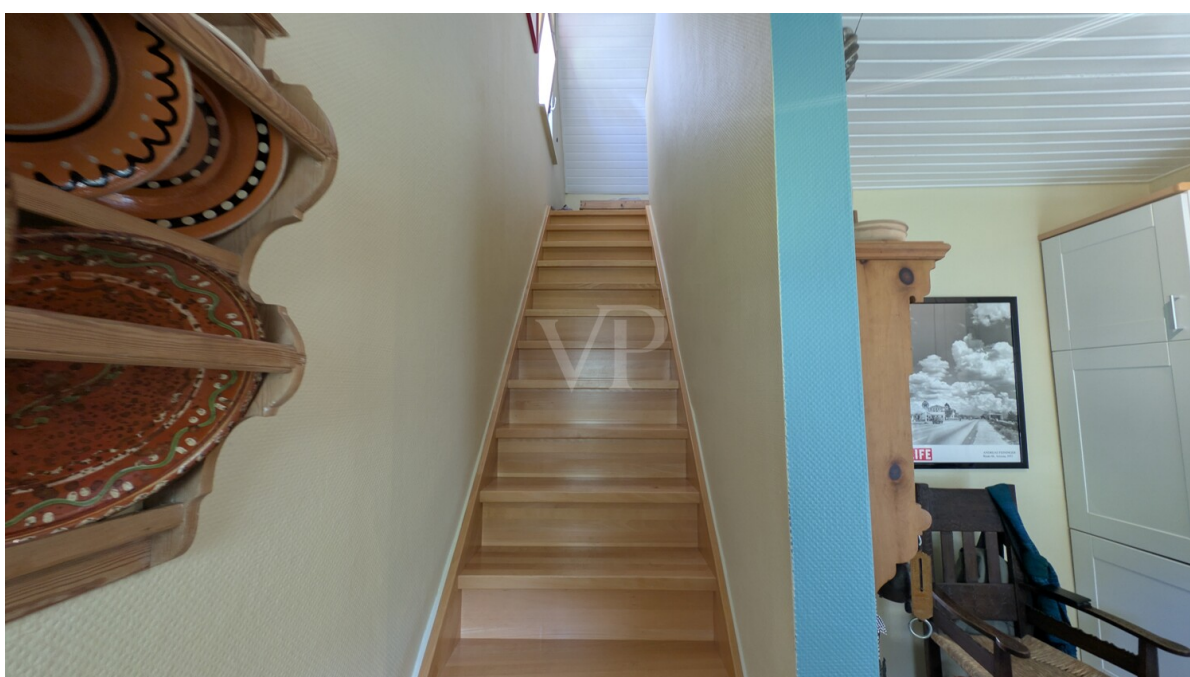
VP azonosító: 26217031 - 29225 Celle - Stadtgebiet

Az ingatlan



VP azonosító: 26217031 - 29225 Celle - Stadtgebiet

Az ingatlan



VP azonosító: 26217031 - 29225 Celle - Stadtgebiet

Az ingatlan



VP azonosító: 26217031 - 29225 Celle - Stadtgebiet

Az ingatlan



VP azonosító: 26217031 - 29225 Celle - Stadtgebiet

Az ingatlan



VP azonosító: 26217031 - 29225 Celle - Stadtgebiet

Az ingatlan



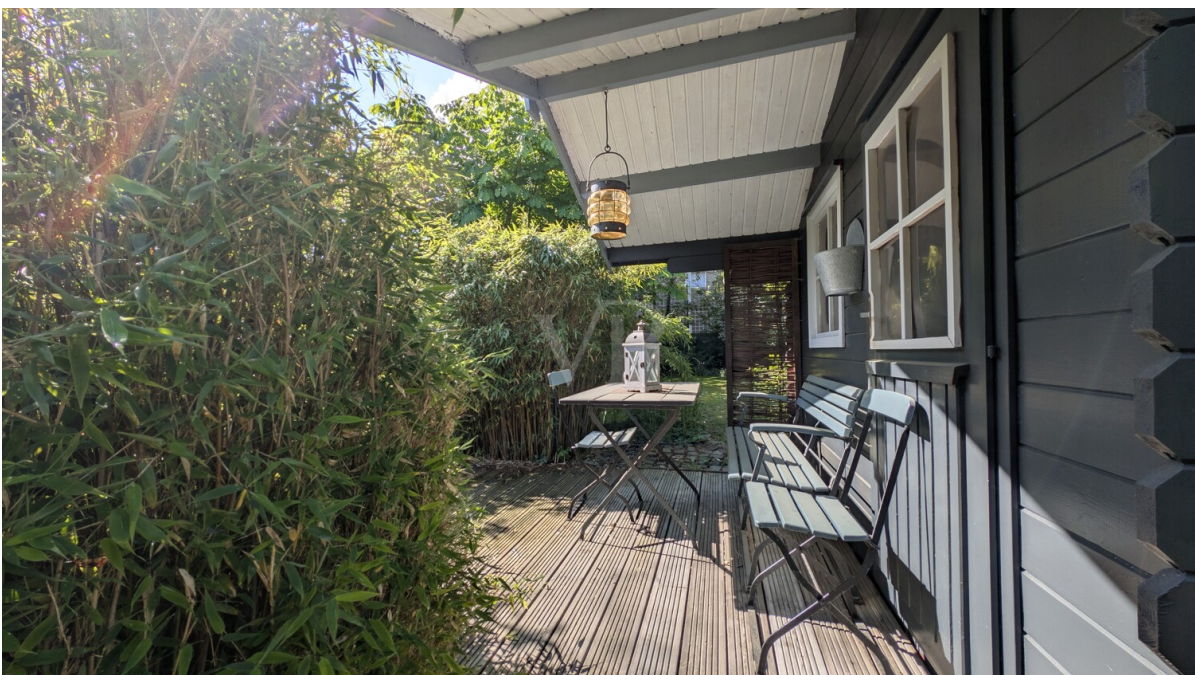
VP azonosító: 26217031 - 29225 Celle - Stadtgebiet

Az ingatlan



VP azonosító: 26217031 - 29225 Celle - Stadtgebiet

Az ingatlan



VP azonosító: 26217031 - 29225 Celle - Stadtgebiet

Az ingatlan



VP azonosító: 26217031 - 29225 Celle - Stadtgebiet

Az ingatlan



VP azonosító: 26217031 - 29225 Celle - Stadtgebiet

Az ingatlan



VP azonosító: 26217031 - 29225 Celle - Stadtgebiet

Az ingatlan



VP VON POLL
IMMOBILIEN

Finden Sie
Ihre Immobilie.

Vorgemerkte Suchkunden
erfahren frühzeitig von
neuen Immobilienangeboten.

www.von-poll.com

VP azonosító: 26217031 - 29225 Celle - Stadtgebiet

Az ingatlan



VP VON POLL
IMMOBILIEN

**Immobilienbewertung –
exklusiv und
professionell.**

- Was ist Ihre Immobilie wert?
- Wie entwickelt sich der Wert Ihrer Immobilie in Zukunft?
- Wie wirkt sich eine Modernisierung auf den Wert ihrer Immobilie aus?

Ihre persönliche und exklusive Immobilienanalyse erhalten Sie nach nur wenigen Klicks.

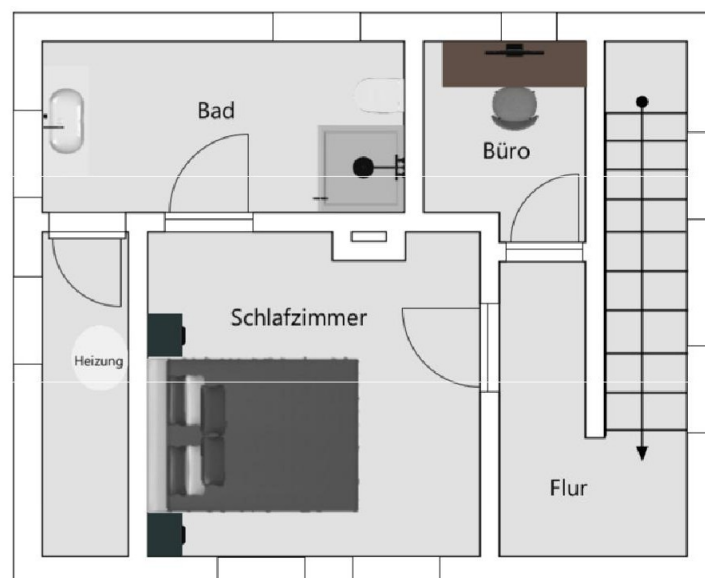
www.home.von-poll.com



VP azonosító: 26217031 - 29225 Celle - Stadtgebiet

Alaprajzok

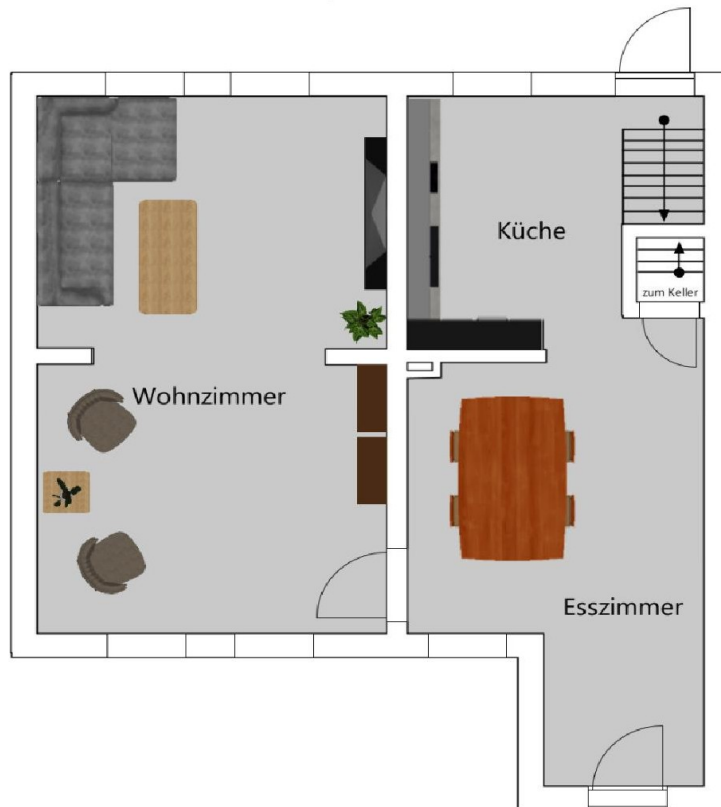
Dachgeschoss



Achtung!

Unmaßstäbliche Angaben!

Erdgeschoss



Achtung!

Unmaßstäbliche Angaben!

Ez az alaprajz nem méretarányos. A dokumentumokat a megbízó adta át a részünkre.
Az adatok helyességéért nem vállalunk felelősséget.

VP azonosító: 26217031 - 29225 Celle - Stadtgebiet

Az elso benyomás

Charmantes Stadthaus mit großzügigem Parkgrundstück

Dieses gemütliche Haus aus der Jahrhundertwende vereint historischen Charme mit zeitgemäßem Wohnkomfort. Auf vier überschaubaren Zimmern bietet es eine angenehme Wohnatmosphäre und vielfältige Nutzungsmöglichkeiten für Paare, kleine Familien oder Singles mit Platzbedarf. Bereits durchgeführte energetische Sanierungsmaßnahmen sorgen für eine verbesserte Energieeffizienz und ein behagliches Wohnklima.

Ein besonderes Highlight ist das für diese stadnahe Lage außergewöhnlich großzügige Grundstück. Der liebevoll angelegte Garten begeistert mit altem Baumbestand, blühenden Pflanzen und einer nahezu parkähnlichen Atmosphäre – eine grüne Oase mit viel Ruhe und Privatsphäre. Die zentrale Lage ermöglicht gleichzeitig kurze Wege zu Einkaufsmöglichkeiten, Schulen und Freizeitangeboten.

Ein ideales Zuhause für alle, die den Charakter eines Altbaus, ein wunderschönes Grundstück und die Nähe zur Stadt gleichermaßen schätzen.

VP azonosító: 26217031 - 29225 Celle - Stadtgebiet

Részletes felszereltség

Heizung neu in 2026;

Wärmedämmung an Hauswand;

Generalsaniert in 1997;

Fundamente und Hauswände mit Bitumanstrich und Wärmeschutz in 2020;

VP azonosító: 26217031 - 29225 Celle - Stadtgebiet

Minden a helyszínrol

Die Lage im Celler Stadtteil Neuenhäuser verbindet auf ideale Weise urbanes Leben mit entspanntem Wohnkomfort. Die Nähe zur historischen Altstadt, zum Bahnhof sowie zu zahlreichen Einkaufsmöglichkeiten, Restaurants und Cafés macht den Standort besonders attraktiv für Paare und Berufspendler, die Wert auf kurze Wege und eine hohe Lebensqualität legen.

Ob der spontane Abend in der Altstadt, ein gemeinsamer Restaurantbesuch oder der entspannte Spaziergang durch die nahegelegenen Triftanlagen – hier lassen sich Alltag und Freizeit mühelos miteinander verbinden. Die grüne Umgebung bietet zahlreiche Möglichkeiten zur Erholung, während gleichzeitig alle wichtigen Einrichtungen des täglichen Bedarfs bequem erreichbar sind.

Besonders hervorzuheben ist die hervorragende Verkehrsanbindung: Der Bahnhof Celle befindet sich in fußläufiger Entfernung und ermöglicht eine komfortable Anbindung nach Hannover und in die gesamte Region. Auch verschiedene Buslinien sind schnell erreichbar und sorgen für flexible Mobilität im Alltag.

Einkaufsmöglichkeiten, Cafés, Fitnessangebote sowie medizinische Versorgung befinden sich in unmittelbarer Umgebung und unterstreichen den hohen Wohnkomfort dieser Lage. Gleichzeitig profitieren Bewohner von einer angenehm gewachsenen Nachbarschaft und einer ruhigen Wohnatmosphäre, die einen willkommenen Ausgleich zum Berufsalltag schafft.

VP azonosító: 26217031 - 29225 Celle - Stadtgebiet

Kapcsolattartó

További információért forduljon a kapcsolattartójához:

Simon von Collrepp

Schuhstraße 12, 29221 Celle

Tel.: +49 5141 - 20 48 90 0

E-Mail: celle@von-poll.com

A von Poll Immobilien GmbH felelősségkizárásához

www.von-poll.com