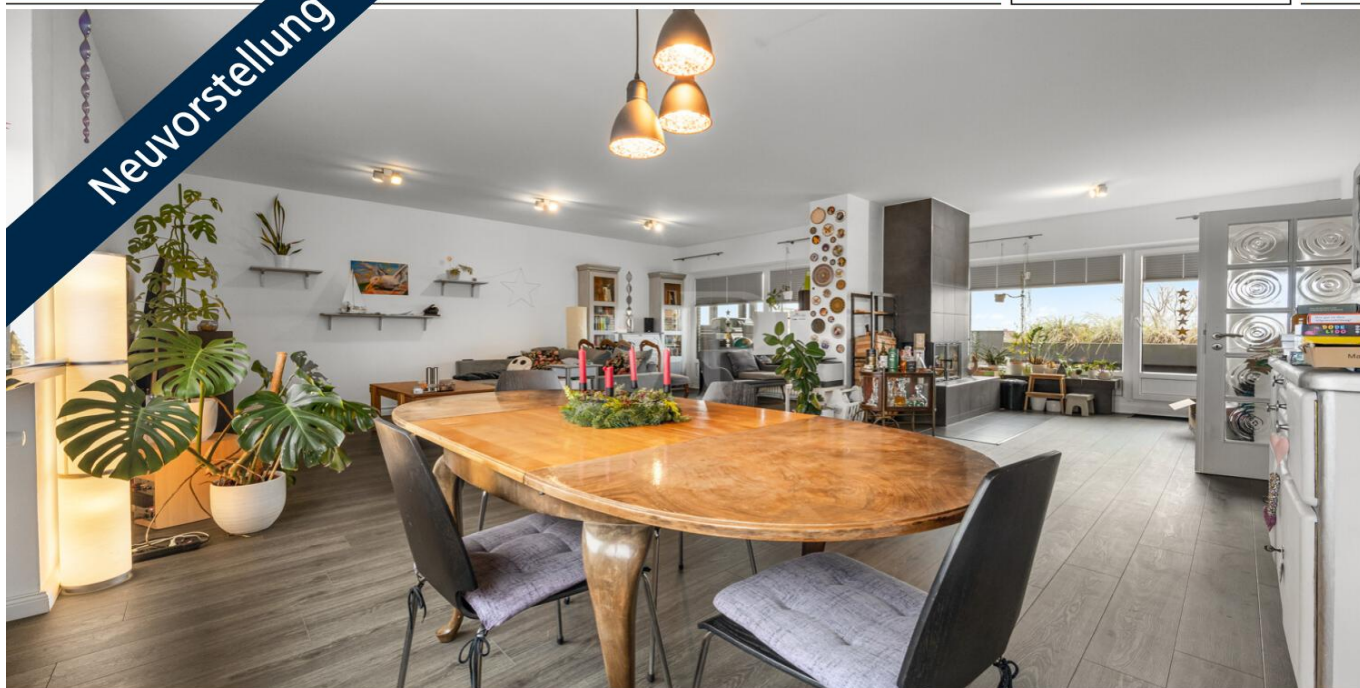


Wilhelmshaven – City

Moderne Penthousewohnung im Herzen von Wilhelmshaven - verfügbar ab 01.03.2026

VP azonosító: 25203047

Neuvorstellung



www.von-poll.com

BÉRLETI DÍJ: 1.150 EUR • HASZNOS LAKÓTÉR: ca. 151 m² • SZOBÁK: 4

VP azonosító: 25203047 - 26382 Wilhelmshaven – City

- Áttekintés
- Az ingatlan
- Áttekintés: Energia adatok
- Alaprajzok
- Az első benyomás
- Részletes felszereltség
- Minden a helyszínről
- További információ / adatok
- Kapcsolattartó

VP azonosító: 25203047 - 26382 Wilhelmshaven – City

Áttekintés

VP azonosító	25203047
Hasznos lakótér	ca. 151 m²
Az ingatlan elérhető	01.03.2026
Emelet	5
Szobák	4
Hálósobák	2
Fürdőszobák	1
Építés éve	1975
Parkolási lehetőségek	2 x Felszíni parkolóhely

Bérleti díj	1.150 EUR
További költségek	400 EUR
Lakás	Penthouse
Modernizálás / felújítás	2018
Az ingatlan állapota	Részleges Felújított
Kivitelezési módszer	Szilárd
Hasznos terület	ca. 6 m²
Felszereltség	Vendég WC, Kandalló, Beépített konyha, Erkély

VP azonosító: 25203047 - 26382 Wilhelmshaven – City

Áttekintés: Energia adatok

Futési rendszer	Központifutás
Energiaforrás	Gáz
Energia tanúsítvány érvényességének lejárat	11.06.2028
Energiaforrás	Gáz

Energiatanúsítvány	Energia tanúsítvány
Végso energiafogyasztás	135.40 kWh/m²a
Energiahatékonysági besorolás / Energetikai tanúsítvány	E
Építési év az energiatanúsítvány szerint	2006

VP azonosító: 25203047 - 26382 Wilhelmshaven – City

Az ingatlan



VP azonosító: 25203047 - 26382 Wilhelmshaven – City

Az ingatlan



VP azonosító: 25203047 - 26382 Wilhelmshaven – City

Az ingatlan



VP azonosító: 25203047 - 26382 Wilhelmshaven – City

Az ingatlan



VP azonosító: 25203047 - 26382 Wilhelmshaven – City

Az ingatlan



VP azonosító: 25203047 - 26382 Wilhelmshaven – City

Az ingatlan



VP azonosító: 25203047 - 26382 Wilhelmshaven – City

Az ingatlan



Hermann Mehrtens
Dipl. Kaufmann (FH)
Geschäftsstellenleiter Wilhelmshaven & Jever

VON POLL IMMOBILIEN
Partner-Shops Wilhelmshaven & Jever

Marktstraße 19 | 26382 Wilhelmshaven
T.: 04421 - 96 68 19 0

Wangerstraße 2 | 26441 Jever
T.: 04461 - 91 74 52 0
hermann.merthens@von-poll.com

Bei allen Fragen rund um die Immobilienvermittlung sind wir
Ihr richtiger Ansprechpartner.

Rufen Sie uns an. Wir beraten Sie gerne.

www.von-poll.com



Lisa Bauer
Innendienst Wilhelmshaven

VON POLL IMMOBILIEN
Partner-Shop Wilhelmshaven

Marktstraße 19 | 26382 Wilhelmshaven
T.: 04421 - 96 68 19 0
lisa.bauer@von-poll.com

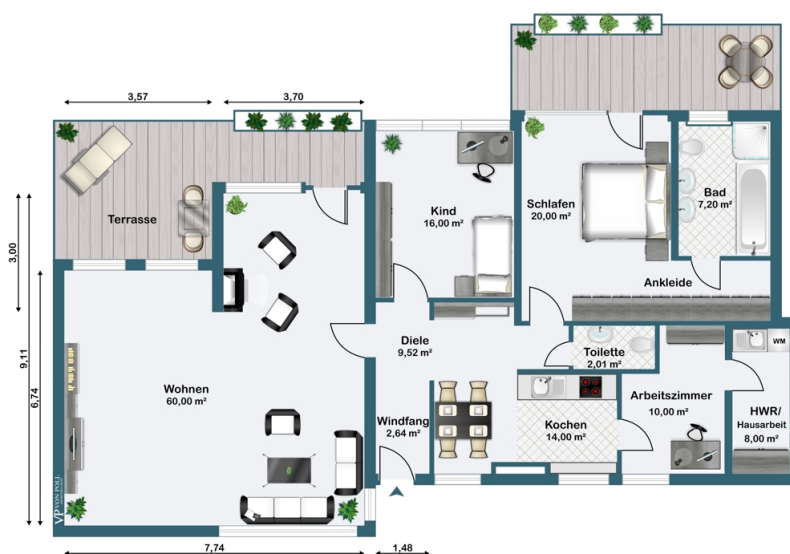
Bei allen Fragen rund um die Immobilienvermittlung sind wir
Ihr richtiger Ansprechpartner.

Rufen Sie uns an. Wir beraten Sie gerne.

www.von-poll.com

VP azonosító: 25203047 - 26382 Wilhelmshaven – City

Alaprajzok



Ez az alaprajz nem méretarányos. A dokumentumokat a megbízó adta át a részünkre. Az adatok helyességéért nem vállalunk felelősséget.

VP azonosító: 25203047 - 26382 Wilhelmshaven – City

Az elso benyomás

Diese moderne Etagenwohnung im Herzen von Wilhelmshaven bietet auf ca. 151 m² großzügiges, komfortables Wohnen. Das 1975 erbaute Wohnhaus wurde 2013 umfassend saniert und kontinuierlich weiter modernisiert. Bezugsfertig ist die Wohnung ab dem 01.03.2026.

Die Wohnung verfügt über 4 Zimmer, darunter zwei geräumige Schlafzimmer. Das Hauptschlafzimmer ist mit einem Bad-en-Suite ausgestattet, das Badewanne, separate Dusche und Doppelwaschtisch vereint. Ein zusätzliches Gäste-WC sorgt für zusätzlichen Komfort.

Das Herzstück der Wohnung ist der ca. 60 m² große Wohn- und Essbereich. Große Fensterfronten fluten den Raum mit Tageslicht, während der Kamin für eine behagliche Atmosphäre sorgt. Vom Wohnzimmer aus gelangt man auf eine der beiden Dachterrassen, die teilweise überdacht ist und Windschutz bietet. Die zweite Terrasse ist direkt vom Schlafzimmer aus zugänglich und bietet einen ruhigen Rückzugsort im Freien.

Die hochwertige Einbauküche mit Side-by-Side Kühlschrank fügt sich harmonisch in den offenen Wohnbereich ein. Von hier aus gelangen Sie in ein zusätzliches Bürozimmer mit angrenzendem Hauswirtschaftsraum, der zusätzlichen Stauraum sowie Platz für Waschmaschine und Trockner bietet.

Zur Wohnung gehören zwei Stellplätze am Haus sowie ein separater Kellerraum. Beheizt wird die Wohnung über eine Zentralheizung.

Die zentrale Lage verbindet urbanes Leben mit kurzen Wegen zu Einkaufsmöglichkeiten, Schulen, Kindergärten, Ärzten und öffentlichen Verkehrsmitteln – ideal für Paare, Familien oder Singles, die Komfort und Raum zu schätzen wissen.

Eine stilvolle, lichtdurchflutete Wohnung mit zwei Dachterrassen, großzügigem Wohnbereich und moderner Ausstattung – bezugsfertig ab dem 01.03.2026.

VP azonosító: 25203047 - 26382 Wilhelmshaven – City

Részletes felszereltség

- Moderne Wohnung im Zentrum von Wilhelmshaven
 - 4 Zimmer, darunter 2 Schlafzimmer
 - Großer Wohn- und Essbereich - offene Gestaltung
 - 2013 entkernt und saniert
 - Dachterrasse 1 - angrenzend am Wohnzimmer
 - Dachterrasse 2 - angrenzend am Schlafzimmer
 - Kamin im Wohnbereich
 - Moderne Einbauküche mit Side-by-Side Kühlschrank
 - Moderne Bäder - En-Suite-Badezimmer mit Badewanne und Dusche + Gäste WC
 - zwei Stellplätze
- zusätzlich:
- Einbauküche mit Herd, Kaffeemaschine, Spülmaschine, Ceranfeld sowie einer Gefrierkombination
 - Badmöbel
 - TV im Badezimmer
 - Deckenlampen
 - Plissees
 - Gardinen

VP azonosító: 25203047 - 26382 Wilhelmshaven – City

Minden a helyszínról

Diese Penthousewohnung in Wilhelmshaven befindet sich in zentraler Innenstadtlage und bietet damit kurze Wege zu allen wichtigen Einrichtungen des täglichen Bedarfs. Einkaufsmöglichkeiten, Cafés, Restaurants sowie verschiedene Dienstleistungsangebote liegen in unmittelbarer Umgebung und sind bequem zu Fuß erreichbar. Durch die Nähe zur Nordseepassage sowie zu öffentlichen Verkehrsmitteln ist eine sehr gute Anbindung gegeben. Besonders vorteilhaft ist auch die unmittelbare Nähe zu den umliegenden Parks, die schnell erreichbar sind und Erholungs- und Freizeitmöglichkeiten im Grünen bieten. Zusammen ergibt sich eine Wohnlage, die städtische Infrastruktur mit naturnahen Rückzugsorten ideal verbindet und sowohl für Alltagswege als auch für entspannte Stunden im Freien optimale Bedingungen schafft.

VP azonosító: 25203047 - 26382 Wilhelmshaven – City

További információ / adatok

Es liegt ein Energieverbrauchsausweis vor.
Dieser ist gültig bis 11.6.2028.
Endenergieverbrauch beträgt 135.40 kwh/(m²*a).
Wesentlicher Energieträger der Heizung ist Gas.
Das Baujahr des Objekts lt. Energieausweis ist 2006.
Die Energieeffizienzklasse ist E.

HAFTUNG: Wir weisen darauf hin, dass die von uns weitergegebenen Objektinformationen, Unterlagen, Pläne etc. vom Verkäufer bzw. Vermieter stammen. Eine Haftung für die Richtigkeit oder Vollständigkeit der Angaben übernehmen wir daher nicht. Es obliegt daher unseren Kunden, die darin enthaltenen Objektinformationen und Angaben auf ihre Richtigkeit hin zu überprüfen. Alle Immobilienangebote sind freibleibend und vorbehaltlich Irrtümer, Zwischenverkauf- und Vermietung oder sonstiger Zwischenverwertung.

UNSER SERVICE FÜR SIE ALS EIGENTÜMER:

Planen Sie den Verkauf oder die Vermietung Ihrer Immobilie, so ist es für Sie wichtig, deren Marktwert zu kennen. Lassen Sie kostenfrei und unverbindlich den aktuellen Wert Ihrer Immobilie professionell durch einen unserer Immobilienspezialisten einschätzen. Unser bundesweites und internationales Netzwerk ermöglicht es uns, Verkäufer bzw. Vermieter und Interessenten bestmöglich zusammenzuführen.

VP azonosító: 25203047 - 26382 Wilhelmshaven – City

Kapcsolattartó

További információért forduljon a kapcsolattartójához:

Hermann Mehrrens

Marktstraße 19, 26382 Wilhelmshaven

Tel.: +49 4421 - 96 68 19 0

E-Mail: wilhelmshaven@von-poll.com

A von Poll Immobilien GmbH felelősségkizárásához

www.von-poll.com