

Buttenheim

Villa kilátással, zöld környezetben, 15 km-re Bamberg-től

VP azonosító: 25161034



www.von-poll.com

VÉTELÁR: 1.555.000 EUR • HASZNOS LAKÓTÉR: ca. 240 m² • SZOBÁK: 10 • FÖLDTERÜLET: 1.400 m²

VP azonosító: 25161034 - 96155 Buttenheim

- Áttekintés
- Az ingatlan
- Áttekintés: Energia adatok
- Alaprajzok
- Az első benyomás
- Részletes felszereltség
- Minden a helyszínről
- További információ / adatok
- Kapcsolattartó

VP azonosító: 25161034 - 96155 Buttenheim

Áttekintés

VP azonosító	25161034
Hasznos lakótér	ca. 240 m ²
Teto formája	Nyeregteto
Szobák	10
Hálósobák	3
Fürdoszobák	3
Építés éve	2003
Parkolási lehetőségek	2 x Garázs

Vételár	1.555.000 EUR
Ház	Villa
Jutalék	Käuferprovision beträgt 2,50 % (inkl. MwSt.) des beurkundeten Kaufpreises
Modernizálás / felújítás	2022
Az ingatlan állapota	Újszeru
Kivitelezési módszer	Szilárd
Hasznos terület	ca. 100 m ²
Felszereltség	Terasz, Vendég WC, Kert / közös használat, Beépített konyha, Erkély

VP azonosító: 25161034 - 96155 Buttenheim

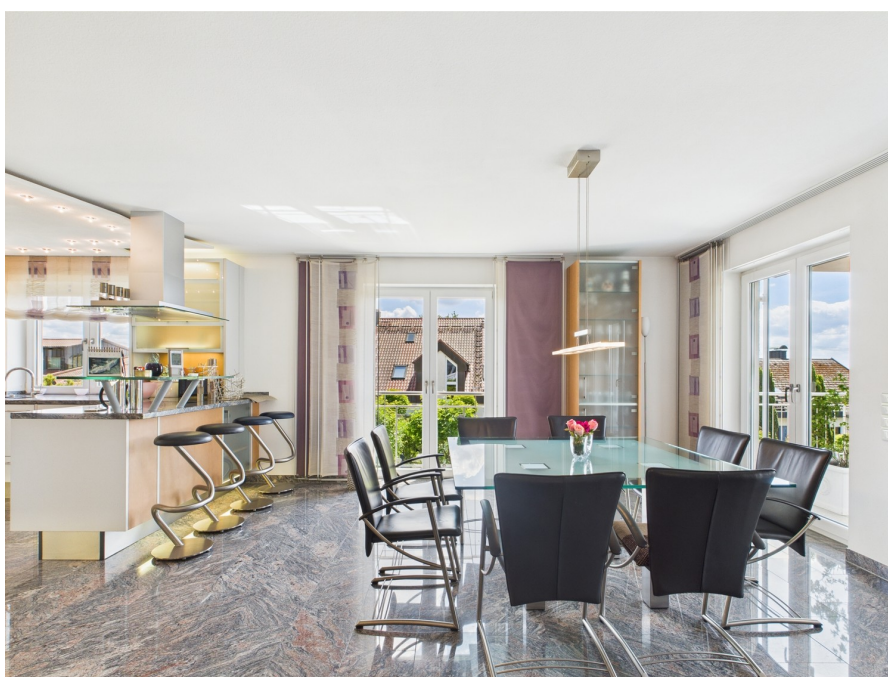
Áttekintés: Energia adatok

Futési rendszer	Padlófűtés
Energiaforrás	Környezeti hő
Energia tanúsítvány érvényességének lejáratá	25.08.2032
Energiaforrás	Hőszivattyú

Energiatanúsítvány	Energia tanúsítvány
Végso energiafogyasztás	51.20 kWh/m²a
Energiahatékonysági besorolás / Energetikai tanúsítvány	A
Építési év az energiatanúsítvány szerint	2002

VP azonosító: 25161034 - 96155 Buttenheim

Az ingatlan



VP azonosító: 25161034 - 96155 Buttenheim

Az ingatlan



VP azonosító: 25161034 - 96155 Buttenheim

Az ingatlan



VP azonosító: 25161034 - 96155 Buttenheim

Az ingatlan



VP azonosító: 25161034 - 96155 Buttenheim

Az ingatlan



VP azonosító: 25161034 - 96155 Buttenheim

Az ingatlan



VP azonosító: 25161034 - 96155 Buttenheim

Az ingatlan



VP azonosító: 25161034 - 96155 Buttenheim

Az ingatlan



VP azonosító: 25161034 - 96155 Buttenheim

Az ingatlan



VP azonosító: 25161034 - 96155 Buttenheim

Az ingatlan

FÜR SIE IN DEN BESTEN LAGEN



VON POLL
IMMOBILIEN



Vertrauen Sie einem Experten,
wenn es um die Vermittlung
Ihrer Immobilie geht.

Kontaktieren Sie uns für
eine persönliche Beratung:

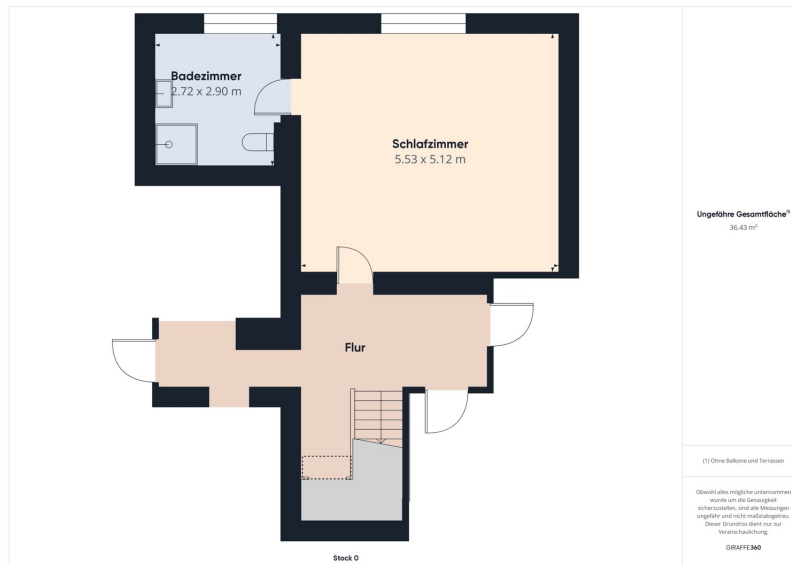
T.: 0951 - 51 93 231 0

www.von-poll.com/bamberg

VP azonosító: 25161034 - 96155 Buttenheim

Alaprajzok





Ez az alaprajz nem méretarányos. A dokumentumokat a megbízó adta át a részünkre. Az adatok helyességéért nem vállalunk felelősséget.

VP azonosító: 25161034 - 96155 Buttenheim

Az elso benyomás

Exklusive Villa im Grünen.

Diese sehr gepflegte, imposante und perfekt gebaute Immobilie, liegt in ruhiger Lage in einem Wohngebiet und bietet auf ca. 340 m² Wohn- und Wirtschaftsfläche genügend Platz für anspruchsvolle Wohnbedürfnisse.

Das Haus verfügt über insgesamt 10 Zimmer, darunter 2/3 Schlafzimmer und 3 Badezimmer sowie ein sehr großzügiger Bürobereich das sich multifunktionell nutzen lässt.

Die Ausstattungsqualität ist luxuriös, die Bäder mit Whirlpool, stufenlose Duschen, hochwertige Armaturen und überaus hochwertigen Bodenbelägen.

Die Fußbodenheizung sorgt für wohlige Wärme in allen Räumen. Zwei Balkone und eine sehr großzügige, nicht einsehbare Terrasse ermöglichen es den Bewohnern die herrliche Umgebung zu genießen und entspannte Stunden im Freien zu verbringen.

Im Jahr 2022 wurde das Haus modernisiert und eine hochmoderne Wärmepumpe installiert, die für eine effiziente Beheizung sorgt.

Die großzügige Villa mit einer Grundstücksfläche von ca. 1400 m² wurde im Jahr 2003 erbaut und befindet sich am Ortsrand mit herrlichem unverbaubarem Blick in Grünen.

Insgesamt überzeugt diese Immobilie durch ihre geräumige, luxuriöse und moderne Ausstattung, den gepflegten Zustand und die ruhige Lage.

Eine Besichtigung lohnt sich, um sich von den Vorzügen dieses charmanten Villa persönlich zu überzeugen.

Lassen Sie sich überraschen von dieser außergewöhnlichen Immobilie, ein Wohntraum mit Aussicht.

VP azonosító: 25161034 - 96155 Buttenheim

Részletes felszereltség

Die Villa besticht durch eine überaus großzügige Architektur mit guter Raumaufteilung und bietet vielfache Nutzung als Wohnhaus oder Wohn- und Geschäftshaus.

Von außen unscheinbar, in unverbaubarer Lage mit schöner Terrassen- und Gartenanlage, jedoch in höchster Qualität gebaut in einem nahezu neuwertigen Zustand. Die Ausstattung und Möblierung ist luxuriös und besticht im Detail.

Alle Einbauten, Küche, Ankleidezimmer sind individuell vom Schreiner hergestellt worden und in höchster Qualität ausgeführt. Die Haustechnik, Bäder und Ausstattung ist zeitgemäß und luxuriös.

Insgesamt wurden ohne Rücksicht auf die Kosten, die Immobilie in höchster Qualität errichtet und in Stand gehalten.

Der Eingang unscheinbar, jedoch hoch funktional mit Gästebad, eingebauter Garderobe mit Zugang zur Doppelgarage und Abstellräumen eröffnet dem Besucher ein Aha Erlebnis.

Das lichtdurchflutete Erdgeschoß ist überaus geschmackvoll ausgestattet mit einer großen und perfekt ausgestatteten offenen Küche, großzügiges Esszimmer mit direktem Zugang zum überdachten Balkon. Das offene großzügige Wohnzimmer mit Zugang auf die Terrasse erlaubt zu jeder Jahreszeit das Anwesen zu genießen. Moderne Heiztechnik, Bus-gesteuerte Beleuchtungs- und Beschattungstechnik sind selbstverständlich.

Das über eine offene Treppe erreichbare Obergeschoß ist mit Teppichboden belegt. Es befindet sich ein zweites Wohnzimmer, ein großzügiges Schlafzimmer und das überaus großzügige Bad mit direktem Zugang vom Schlafzimmer ist mit allem was das Herz begehrt ausgestattet und lichtdurchflutet. Die ebenerdige Dusche, Badewanne mit Whirlpool-Funktion und abgeteilte Toilette sind perfekt integriert. Weiterhin sind diverse Ankleidezimmer, Stauräume und ein multifunktionaler Raum, heute als Bürofläche genutzt vorhanden.

Das Hanggeschoß, ebenfalls über die offene Treppe aus dem Erdgeschoß erreichbar hat ein sehr schönes Schlafzimmer mit Duschbad, eine kleine Küche sowie diverse Abstell- und Wirtschaftsräume.

Die Doppelgarage ist ebenfalls überaus großzügig und bietet Stauraum für allerlei Sportgeräte, ist mit einer Montagegrube und Außenzugang zur Terrasse ausgestattet.

VP azonosító: 25161034 - 96155 Buttenheim

Minden a helyszínról

Markt Buttenheim, am Rande des Regnitztales liegende, 1118 n. Chr. erstmals urkundlich erwähnte Buttenheim liegt eingebettet zwischen zahlreichen Rad- und Wanderwegen am „Tor zur fränkischen Schweiz“ und zählt rund 3.700 Einwohner.

Wirtschaftsstandort

„Mischpult und Maßkrug – Innovation und Tradition“ ist die wohl treffendste Beschreibung für den fränkischen Wirtschaftsstandort Markt Buttenheim mit seinen neun Ortsteilen. Traditionelle Wirtschaftsschwerpunkte wie das Brauereiwesen und die überregional bekannte Gastronomie profitieren wie die mehr als 300 Gewerbetreibenden vom verstärkten Trend zu einem High-Tech Standort. Zahlreiche renommierte Gewerbe- und Industrieunternehmen haben sich bereits für den Wirtschaftsstandort Buttenheim entschieden.

Infrastruktur

Buttenheim liegt verkehrsgünstig direkt an der Bundesautobahn A 73 mit eigener Anschlussstelle sowie an der Bahnlinie Bamberg-Nürnberg mit eigenem Bahnhof und dennoch mitten im Herzen der Natur.

Sehenswertes

Hier bietet sich Gelegenheit zu ausgedehnten Wanderungen, Spaziergängen und sportlichen Aktivitäten. Weithin bekannt sind die fränkischen Kirchweihfeste in allen Gemeindeteilen, der traditionsreiche Georgiritt, der Georgenmarkt sowie weitere gesellschaftliche Publikumsmagnete.

Lassen Sie sich von unseren drei Brauereien, sechs fränkischen Biergärten und acht Gastwirtschaften kulinarisch verwöhnen und runden Sie Ihren Aufenthalt in Buttenheim mit einem Besuch im Levi-Strauss-Museum ab:

Das in den Ursprüngen bereits im Jahr 1687 errichtete Geburtshaus des Jeans-Erfinders Levi Strauss wurde vorbildlich renoviert und beherbergt heute das international prämierte Museum Levi-Strauss-Geburtshaus.

Ob kulturelle Einrichtungen und Veranstaltungen, Sportmöglichkeiten oder reges Vereinsleben für Gäste und Bürger, die auf abwechslungsreiche Freizeitmöglichkeiten für die ganze Familie Wert legen, bietet der Markt Buttenheim ein facettenreiches Angebot.

VP azonosító: 25161034 - 96155 Buttenheim

További információ / adatok

Es liegt ein Energieverbrauchsausweis vor.

Dieser ist gültig bis 25.8.2032.

Endenergieverbrauch beträgt 51.20 kwh/(m²*a).

Wesentlicher Energieträger der Heizung ist Umweltwärme.

Das Baujahr des Objekts lt. Energieausweis ist 2002.

Die Energieeffizienzklasse ist A.

VP azonosító: 25161034 - 96155 Buttenheim

Kapcsolattartó

További információért forduljon a kapcsolattartójához:

Sophie Grohganzen & Werner Schauer

Untere Königstraße 10, 96052 Bamberg

Tel.: +49 951 - 51 93 231 0

E-Mail: bamberg@von-poll.com

A von Poll Immobilien GmbH felelősségkizárásához

www.von-poll.com