

Limburgerhof

# vermietete 1-Zimmer-Wohnung am Burgunderplatz in Limburgerhof

VP azonosító: 26130001\_dp

[www.von-poll.com](http://www.von-poll.com)VÉTELÁR: 115.000 EUR • HASZNOS LAKÓTÉR: ca. 37,11 m<sup>2</sup> • SZOBÁK: 1

**VP azonosító: 26130001\_dp - 67117 Limburgerhof**

- **Áttekintés**
- **Az ingatlan**
- **Áttekintés: Energia adatok**
- **Alaprajzok**
- **Az első benyomás**
- **Részletes felszereltség**
- **Minden a helyszínről**
- **Kapcsolattartó**

VP azonosító: 26130001\_dp - 67117 Limburgerhof

## Áttekintés

VP azonosító	26130001_dp	Vételár	115.000 EUR
Hasznos lakótér	ca. 37,11 m <sup>2</sup>	Lakás	Apartment
Emelet	2	Jutalék	Käuferprovision beträgt 3,57 % (inkl. MwSt.) des beurkundeten Kaufpreises
Szobák	1		
Fürdoszobák	1		
Építés éve	1982	Felszereltség	Beépített konyha, Erkély

VP azonosító: 26130001\_dp - 67117 Limburgerhof

## Áttekintés: Energia adatok

Futési rendszer	Központifutés	Energiatanúsítvány	Energia tanúsítvány
Energiaforrás	Gáz	Végso energiafogyasztás	149.00 kWh/m <sup>2</sup> a
Energia tanúsítvány érvényességének lejárat	09.07.2030	Energiahatékonysági besorolás / Energetikai tanúsítvány	E
Energiaforrás	Gáz	Építési év az energiatanúsítvány szerint	1982

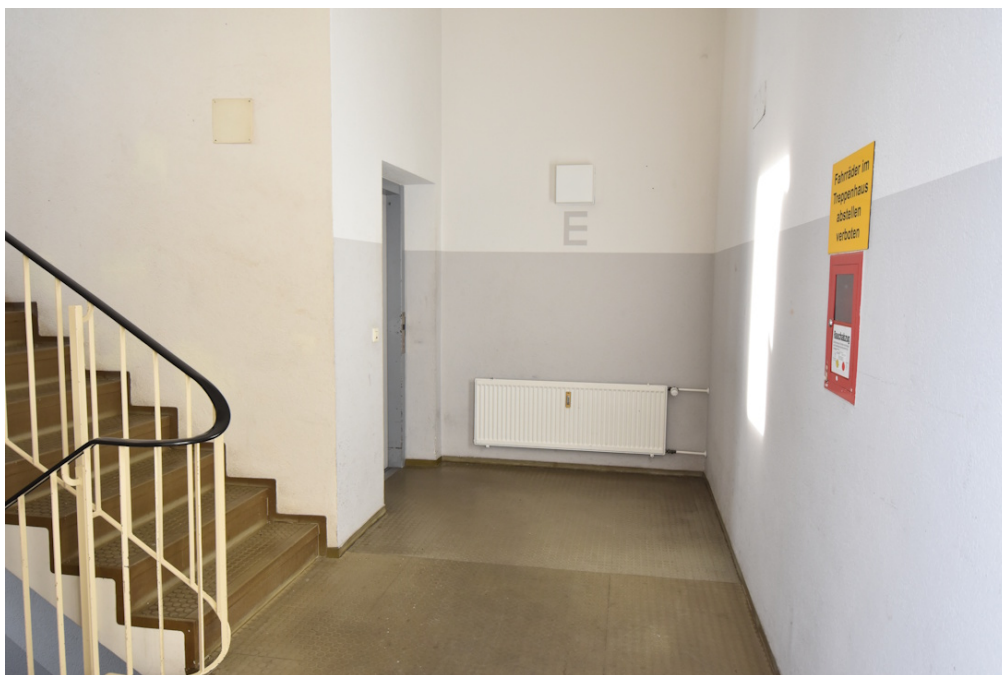
VP azonosító: 26130001\_dp - 67117 Limburgerhof

## Az ingatlan



VP azonosító: 26130001\_dp - 67117 Limburgerhof

## Az ingatlan



FÜR SIE IN DEN BESTEN LAGEN



Gern informieren wir  
Sie persönlich über weitere  
Details zur Immobilie.

Vereinbaren Sie einen  
Besichtigungstermin:

T. 06232 - 877 139 0

[www.von-poll.com](http://www.von-poll.com)

VP azonosító: 26130001\_dp - 67117 Limburgerhof

## Az ingatlan



VP azonosító: 26130001\_dp - 67117 Limburgerhof

## Alaprajzok



Ez az alaprajz nem méretarányos. A dokumentumokat a megbízó adta át a részünkre.  
Az adatok helyességéért nem vállalunk felelősséget.

**VP azonosító: 26130001\_dp - 67117 Limburgerhof**

## **Az also benyomás**

**Ihr neues Zuhause befindet sich mitten im Herzen von Limburgerhof in einem gepflegten Mehrfamilienhaus. Direkt am Burgunderplatz gelegen wird Ihnen eine hervorragende Infrastruktur geboten, die Sie fußläufig unmittelbar erreichen.**

**Ein Aufzug bringt Sie in das 2. Obergeschoss, wo Sie Ihre ca. 37 m<sup>2</sup> große 1-Zimmer Wohnung betreten. Ein kleiner Flur mit Platz für Ihre Garderobe bringt Sie sowohl in das Badezimmer, welches mit einer Badewanne ausgestattet ist, als auch in den Wohn-, Schlaf- und Essbereich mit Einbauküche. Ein großzügiger Balkon, auf dem Sie nach einem langen Arbeitstag die Seele baumeln lassen können, rundet das Angebot ab.**

**Zusätzliche Lagerfläche bietet Ihnen Ihr Kellerraum, ein gemeinschaftlicher Trocken- sowie ein Fahrradraum stehen ebenfalls zur Verfügung.**

**Derzeit ist die Wohnung für 360 EUR Kaltmiete vermietet, sodass sich die Immobilie gleichermaßen für einen Selbstnutzer oder auch für einen Kapitalanleger eignet.**

**VP azonosító: 26130001\_dp - 67117 Limburgerhof**

## **Részletes felszereltség**

- **gepflegtes Mehrfamilienhaus**
- **zentrale Lage direkt am Burgunderplatz**
- **Aufzug**
- **Einbauküche im Kaufpreis enthalten**
- **Badezimmer mit Wanne**
- **Laminatboden**
- **Balkon**
- **Keller mit eigenem Lagerraum, allgemeinem Trockenraum und Fahrradraum**

**VP azonosító: 26130001\_dp - 67117 Limburgerhof**

## Minden a helyszínrol

**Limburgerhof ist eine über 10.000 Einwohner große Gemeinde und liegt in der Metropolregion Rhein-Neckar unweit des Pfälzer Waldes. Wirtschaftlich profitiert Limburgerhof von der Nähe zur BASF mit dem ortseigenen BASF Agrarzentrum.**

**Geschäfte des täglichen Bedarfs sind in einer Vielzahl vorhanden, für ausgedehntere Shoppingtouren und Ausflüge zu historischen Sehenswürdigkeiten bieten sich Mannheim, Ludwigshafen, Speyer und Heidelberg an, die in unmittelbarer Nähe liegen. Frische Waren aus der Region kaufen Sie freitags auf dem Wochenmarkt im Ortszentrum. Ärzte aus unterschiedlichen Fachrichtungen stehen Ihnen vor Ort zur Verfügung.**

**Der Ort präsentiert sich familienfreundlich: mehrere Kindertagesstätten mit unterschiedlichen Konzeptionen, zwei Grundschulen, eine Realschule plus, sowie eine Volkshochschule bieten für jedes Alter das passende Bildungsangebot. Weiterführende Schulen wie Gymnasien, Gesamtschulen oder Berufsschulen finden Sie in den angrenzenden Ortschaften des Rhein-Pfalz-Kreises, in Ludwigshafen oder in Speyer. Im ganzen Ortsgebiet finden sich Spielplätze, die Gemeindebücherei versorgt Groß und Klein mit Lesestoff. Auch an die ältere Generation ist gedacht: Seniorennachmittage, der Bürgerbus oder das Nostalgiekino sorgen für die Teilhabe am sozialen Leben. Auch ein Altenheim ist in Limburgerhof vorhanden.**

**Ob Straßenfest, Weihnachtsmarkt oder Feuerwehrfest – Limburgerhof bietet das ganze Jahr über Veranstaltungen an. Kulturbegiertere kommen besonders bei den Veranstaltungen der Reihe „Kultur im Schlösschen“ oder der Kapelle im Park auf Ihre Kosten. Cineasten freuen sich über das ortseigene Kino, das „kleine Komödie“-Theater im Kultursaal ist weit über die Stadtgrenzen hinweg bekannt und beliebt. Für Sportbegeisterte stehen verschiedene Sportplätze und Hallen, sowie ein Golfplatz und ein Tennis- und Badmintonclub zur Verfügung, Schwimmbäder gibt es in den Nachbargemeinden Schifferstadt und Mutterstadt. Das rege Vereinsleben mit Vereinen aus den Bereichen Sport, Musik und Freizeit bietet für jeden Geschmack das Passende. Wälder und Badeseen, die um die Gemeinde herum liegen, laden Naturbegeisterte zum Entspannen ein.**

**Limburgerhof ist eine verkehrsgünstig gelegene Gemeinde, eine überregionale Anbindung besteht über die A61 und B9. In 15-20 Minuten erreichen Sie die nächst größeren Städte Ludwigshafen/ Mannheim, sowie Neustadt und Speyer/ Germersheim. Über einen S-Bahnhof besteht Anbindung an den regionalen S-Bahn Verkehr, eine Buslinie und Schulbusse sind ebenfalls vorhanden.**

**VP azonosító: 26130001\_dp - 67117 Limburgerhof**

## **Kapcsolattartó**

**További információért forduljon a kapcsolattartójához:**

**Sascha Lenz**

---

**Wormser Straße 15, 67346 Speyer**

**Tel.: +49 6232 - 87 71 39 0**

**E-Mail: [speyer@von-poll.com](mailto:speyer@von-poll.com)**

*A von Poll Immobilien GmbH felelősségkizárásához*

---

**[www.von-poll.com](http://www.von-poll.com)**