

Limburgerhof

Zum Erstbezug - Sanierte Wohnung im Hochparterre mit Sonnenbalkon

VP azonosító: 25130038_4sl



www.von-poll.com

VÉTELÁR: 631.136 EUR • HASZNOS LAKÓTÉR: ca. 143 m² • SZOBÁK: 3

VP azonosító: 25130038_4sl - 67117 Limburgerhof

- Áttekintés
- Az ingatlan
- Áttekintés: Energia adatok
- Alaprajzok
- Az első benyomás
- Részletes felszereltség
- Minden a helyszínről
- További információ / adatok
- Kapcsolattartó

VP azonosító: 25130038_4sl - 67117 Limburgerhof

Áttekintés

VP azonosító	25130038_4sl
Hasznos lakótér	ca. 143 m ²
Szobák	3
Hálósobák	2
Fürdoszobák	1
Építés éve	2023
Parkolási lehetőségek	1 x Felszíni parkolóhely

Vételár	631.136 EUR
Lakás	Emelet
Jutalék	Käuferprovision beträgt 2,38 % (inkl. MwSt.) des beurkundeten Kaufpreises
Az ingatlan állapota	Részleges Felújított
Hasznos terület	ca. 7 m ²
Felszereltség	Vendég WC, Erkély

VP azonosító: 25130038_4sl - 67117 Limburgerhof

Áttekintés: Energia adatok

Futési rendszer	Padlófűtés
Energiaforrás	Elektromosság
Energia tanúsítvány érvényességének lejárat	28.11.2034
Energiaforrás	Hoszivattyú

Energiatanúsítvány	Energetikai tanúsítvány
Teljes energiaigény	22.20 kWh/m²a
Energiahatékonysági besorolás / Energetikai tanúsítvány	A+
Építési év az energiatanúsítvány szerint	1960

VP azonosító: 25130038_4sl - 67117 Limburgerhof

Az ingatlan



VP azonosító: 25130038_4sl - 67117 Limburgerhof

Az ingatlan



VP azonosító: 25130038_4sl - 67117 Limburgerhof

Az ingatlan



VP azonosító: 25130038_4sl - 67117 Limburgerhof

Az ingatlan



VP azonosító: 25130038_4sl - 67117 Limburgerhof

Az ingatlan

FÜR SIE IN DEN BESTEN LAGEN



VON POLL
IMMOBILIEN®



Gern informieren wir
Sie persönlich über weitere
Details zur Immobilie.

Vereinbaren Sie einen
Besichtigungstermin:

T. 06232 - 877 139 0

www.von-poll.com

Capital



**MAKLER-KOMPASS
WOHNEN**

Top-Makler Speyer



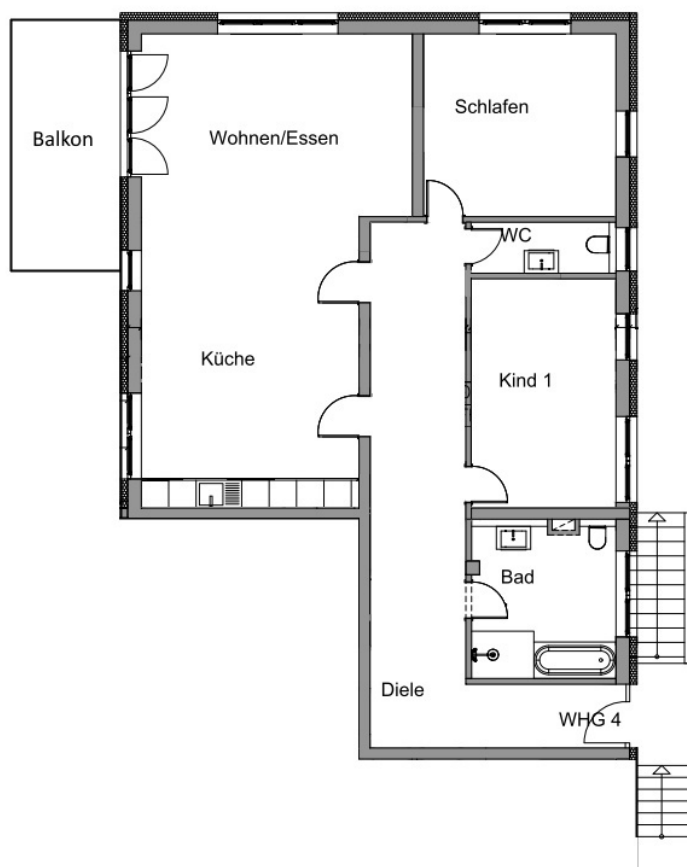
Höchstnote für
von Poll Immobilien

Quelle: IIB Institut
IM TEST: 4.288 Makler

HEFT 10/25
GÜLTIG BIS: 09/26

VP azonosító: 25130038_4sl - 67117 Limburgerhof

Alaprajzok



Ez az alaprajz nem méretarányos. A dokumentumokat a megbízó adta át a részünkre. Az adatok helyességéért nem vállalunk felelősséget.

VP azonosító: 25130038_4sl - 67117 Limburgerhof

Az elso benyomás

Diese wunderschöne Eigentumswohnung in Limburgerhof könnte schon bald Ihr neues Zuhause sein. Mit wenigen Stufen betreten Sie über Ihren eigenen Eingang die Wohnung im Hochparterre.

Ein langer Flur bringt Sie in die einzelnen Zimmer: einen offenen Wohn- Ess- und Küchenbereich mit Parkett und grauen Fliesen können Hobbyköche ganz nach den eigenen Bedürfnissen einrichten, der angrenzende Sonnenbalkon lädt zum Entspannen und Verweilen ein. Zwei weitere Zimmer - ebenfalls mit Parkettboden - gestalten Sie flexibel als Schlaf, Kinder- oder Arbeitszimmer. Ein Gäste WC sowie das Tageslichtbad mit bodengleicher Dusche und Badewanne vervollständigen den Grundriss. Ein Kellerraum und ein Außenstellplatz sind ebenfalls im Kaufpreis enthalten.

VP azonosító: 25130038_4sl - 67117 Limburgerhof

Részletes felszereltség

- offener Küchen- und Wohnbereich mit großem Balkon
- Bad mit Dusche & Badewanne
- Fußbodenheizung
- Fliesen- und Parkettboden
- eigener Eingang
- Kellerraum
- Außenstellplatz
- Wärmepumpe
- Photovoltaikanlage

VP azonosító: 25130038_4sl - 67117 Limburgerhof

Minden a helyszínról

Limburgerhof ist eine über 10.000 Einwohner große Gemeinde und liegt in der Metropolregion Rhein-Neckar unweit des Pfälzer Waldes. Wirtschaftlich profitiert Limburgerhof von der Nähe zur BASF mit dem ortseigenen BASF Agrarzentrum.

Geschäfte des täglichen Bedarfs sind in einer Vielzahl vorhanden, für ausgedehntere Shoppingtouren und Ausflüge zu historischen Sehenswürdigkeiten bieten sich Mannheim, Ludwigshafen, Speyer und Heidelberg an, die in unmittelbarer Nähe liegen. Frische Waren aus der Region kaufen Sie freitags auf dem Wochenmarkt im Ortszentrum. Ärzte aus unterschiedlichen Fachrichtungen stehen Ihnen vor Ort zur Verfügung.

Der Ort präsentiert sich familienfreundlich: mehrere Kindertagesstätten mit unterschiedlichen Konzeptionen, zwei Grundschulen, eine Realschule plus, sowie eine Volkshochschule bieten für jedes Alter das passende Bildungsangebot. Weiterführende Schulen wie Gymnasien, Gesamtschulen oder Berufsschulen finden Sie in den angrenzenden Ortschaften des Rhein-Pfalz-Kreises, in Ludwigshafen oder in Speyer. Im ganzen Ortsgebiet finden sich Spielplätze, die Gemeindebücherei versorgt Groß und Klein mit Lesestoff. Auch an die ältere Generation ist gedacht: Seniorennachmittage, der Bürgerbus oder das Nostalgiekino sorgen für die Teilhabe am sozialen Leben. Auch ein Altenheim ist in Limburgerhof vorhanden.

Ob Straßenfest, Weihnachtsmarkt oder Feuerwehrfest – Limburgerhof bietet das ganze Jahr über Veranstaltungen an. Kulturbegiesterte kommen besonders bei den Veranstaltungen der Reihe „Kultur im Schlösschen“ oder der Kapelle im Park auf Ihre Kosten. Cineasten freuen sich über das ortseigene Kino, das „kleine Komödie“-Theater im Kultursaal ist weit über die Stadtgrenzen hinweg bekannt und beliebt. Für Sportbegeisterte stehen verschiedene Sportplätze und Hallen, sowie ein Golfplatz und ein Tennis- und Badmintonclub zur Verfügung, Schwimmbäder gibt es in den Nachbargemeinden Schifferstadt und Mutterstadt. Das rege Vereinsleben mit Vereinen aus den Bereichen Sport, Musik und Freizeit bietet für jeden Geschmack das Passende. Wälder und Badeseen, die um die Gemeinde herum liegen, laden Naturbegeisterte zum Entspannen ein.

Limburgerhof ist eine verkehrsgünstig gelegene Gemeinde, eine überregionale Anbindung besteht über die A61 und B9. In 15-20 Minuten erreichen Sie die nächst größeren Städte Ludwigshafen/ Mannheim, sowie Neustadt und Speyer/ Germersheim.

Über einen S-Bahnhof besteht Anbindung an den regionalen S-Bahn Verkehr, eine Buslinie und Schulbusse sind ebenfalls vorhanden.

VP azonosító: 25130038_4sl - 67117 Limburgerhof

További információ / adatok

Es liegt ein Energiebedarfsausweis vor.

Dieser ist gültig bis 28.11.2034.

Endenergiebedarf beträgt 22.20 kwh/(m²*a).

Wesentlicher Energieträger der Heizung ist Strom.

Das Baujahr des Objekts lt. Energieausweis ist 1960.

Die Energieeffizienzklasse ist A+.

GELDWÄSCHE: Als Immobilienmaklerunternehmen ist die von Poll Immobilien GmbH nach § 2 Abs. 1 Nr. 14 und § 11 Abs. 1, 2 Geldwäschegesetz (GwG) dazu verpflichtet, bei der Begründung einer Geschäftsbeziehung die Identität des Vertragspartners festzustellen und zu überprüfen, bzw. sobald ein ernsthaftes Interesse an der Durchführung des Immobilienkaufvertrages besteht. Hierzu ist es erforderlich, dass wir nach § 11 Abs. 4 GwG die relevanten Daten Ihres Personalausweises festhalten (wenn Sie als natürliche Person handeln) – beispielsweise mittels einer Kopie. Bei einer juristischen Person benötigen wir eine Kopie des Handelsregistrauszugs, aus welchem der wirtschaftlich Berechtigte hervorgeht. Das Geldwäschegesetz sieht vor, dass der Makler die Kopien bzw. Unterlagen fünf Jahre aufbewahren muss. Als unser Vertragspartner haben Sie auch eine Mitwirkungspflicht nach § 11 Abs. 6 GwG.

HAFTUNG: Wir weisen darauf hin, dass die von uns weitergegebenen Objektinformationen, Unterlagen, Pläne etc. vom Verkäufer bzw. Vermieter stammen. Eine Haftung für die Richtigkeit oder Vollständigkeit der Angaben übernehmen wir daher nicht. Es obliegt daher unseren Kunden, die darin enthaltenen Objektinformationen und Angaben auf ihre Richtigkeit hin zu überprüfen. Alle Immobilienangebote sind freibleibend und vorbehaltlich Irrtümer, Zwischenverkauf- und Vermietung oder sonstiger Zwischenverwertung.

UNSER SERVICE FÜR SIE ALS EIGENTÜMER:

Planen Sie den Verkauf oder die Vermietung Ihrer Immobilie, so ist es für Sie wichtig, deren Marktwert zu kennen. Lassen Sie kostenfrei und unverbindlich den aktuellen Wert Ihrer Immobilie professionell durch einen unserer Immobilienspezialisten einschätzen. Unser bundesweites und internationales Netzwerk ermöglicht es uns, Verkäufer bzw. Vermieter und Interessenten bestmöglich zusammenzuführen.

VP azonosító: 25130038_4sl - 67117 Limburgerhof

Kapcsolattartó

További információért forduljon a kapcsolattartójához:

Sascha Lenz

Wormser Straße 15, 67346 Speyer

Tel.: +49 6232 - 87 71 39 0

E-Mail: speyer@von-poll.com

A von Poll Immobilien GmbH felelősségkizárásához

www.von-poll.com