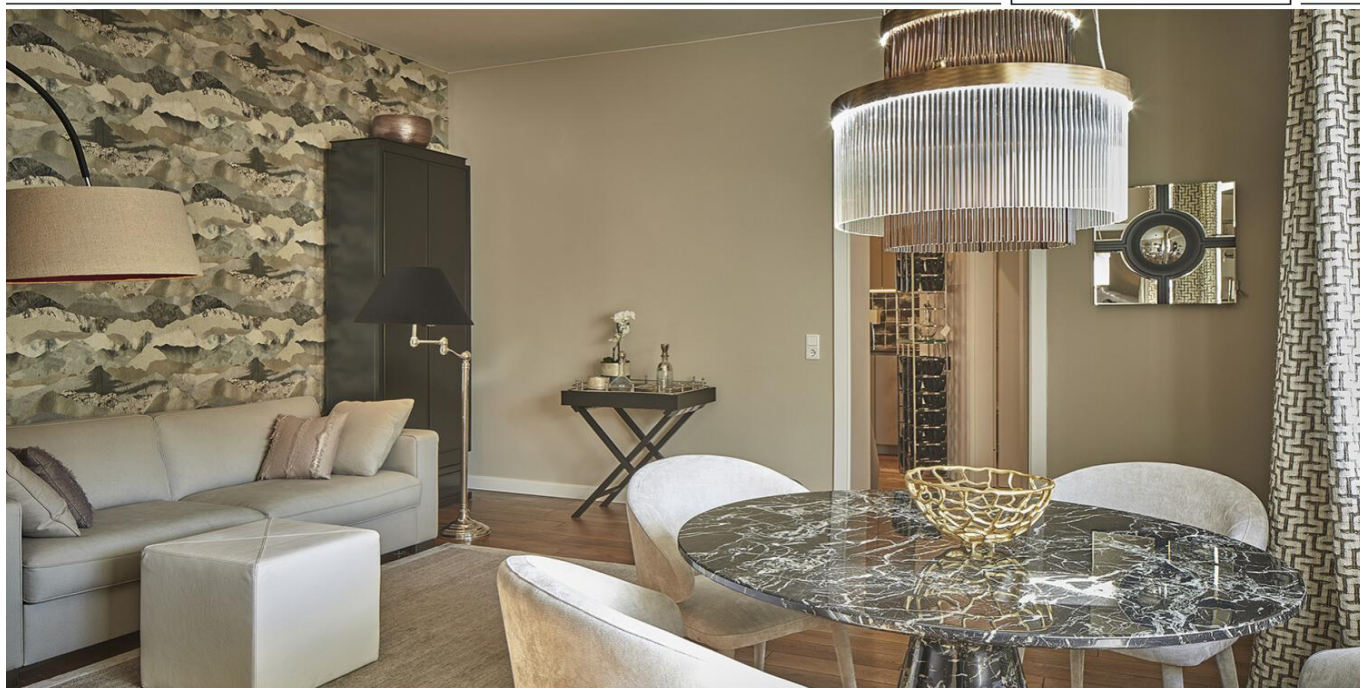


Heppenheim (Bergstraße)

Möbliertes Luxus Appartement, Bestlage Heppenheim!

VP azonosító: 25133844



www.von-poll.com

BÉRLETI DÍJ: 0 EUR • HASZNOS LAKÓTÉR: ca. 65 m² • SZOBÁK: 2

VP azonosító: 25133844 - 64646 Heppenheim (Bergstraße)

- Áttekintés
- Az ingatlan
- Áttekintés: Energia adatok
- Az első benyomás
- Részletes felszereltség
- Minden a helyszínről
- További információ / adatok
- Kapcsolattartó

VP azonosító: 25133844 - 64646 Heppenheim (Bergstraße)

Áttekintés

VP azonosító	25133844
Hasznos lakótér	ca. 65 m ²
Szobák	2
Hálószobák	1
FÜRDOSZOBÁK	1
ÉPÍTÉS ÉVE	1898

Bérelti díj	Érdeklődésre
Lakás	Apartment
Jutalék	Vermieterprovision beträgt das 1,19 fache (inklusive MwSt.) der vereinbarten Monatsmiete
AZ INGATLAN ÁLLAPOTA	Részleges Felújított
Kivitelezési módszer	Szilárd
Felszereltség	Kert / közös használat

VP azonosító: 25133844 - 64646 Heppenheim (Bergstraße)

Áttekintés: Energia adatok

Futési rendszer	Központifutás	Energiatanúsítvány	A rendelkezések szerint nem kötelező
Energiaforrás	Olaj		

VP azonosító: 25133844 - 64646 Heppenheim (Bergstraße)

Az ingatlan



VP azonosító: 25133844 - 64646 Heppenheim (Bergstraße)

Az ingatlan



VP azonosító: 25133844 - 64646 Heppenheim (Bergstraße)

Az ingatlan



VP azonosító: 25133844 - 64646 Heppenheim (Bergstraße)

Az ingatlan



VP azonosító: 25133844 - 64646 Heppenheim (Bergstraße)

Az ingatlan



VP azonosító: 25133844 - 64646 Heppenheim (Bergstraße)

Az ingatlan



VP azonosító: 25133844 - 64646 Heppenheim (Bergstraße)

Az also benyomás

Diese exklusive Unterkunft bietet auf 65 m² Wohnfläche ein Wohngefühl wie im Luxushotel.

Hochkomfortabel, stilvoll und sorgfältig durchdacht eingerichtet.

Der großzügige Wohn- und Essbereich überzeugt durch elegante Möbel, hochwertige Textilien und stimmige Lichtinszenierung, die eine warme, einladende Atmosphäre schaffen. Die voll ausgestattete Kitchenette ermöglicht angenehmes Kochen.

Das Schlafzimmer präsentiert sich mit ausgewählten Materialien, sorgfältig abgestimmter Bettwäsche und ausreichend Stauraum.

Das stilvoll gestaltete Badezimmer verfügt über hochwertige Armaturen, großformatige Fliesen eine Dusche sowie Wellness-Charakter.

Edle Oberflächen und eine ausgesuchte Ausstattung sorgen für ein ruhiges, luxuriöses Ambiente

Ideal für Alleinstehende oder Wochenendheimfahrer, die Wert auf Komfort, Privatsphäre und eine luxuriöse Wohnatmosphäre legen. Nicht unerwähnt soll die fußläufige Erreichbarkeit zur Innenstadt und zum Jugendstilbad von Heppenheim bleiben. Im Sommer kann man dort innerhalb von 2 Minuten Fußweg seine Bahnen ziehen.

VP azonosító: 25133844 - 64646 Heppenheim (Bergstraße)

Részletes felszereltség

Hochwertige, stilvolle Möblierung und exklusive Accessoires*

Parkmöglichkeiten vor dem Haus*

Zentrale, top-ruhige Lage mit guter Verkehrsanbindung, Einkaufsmöglichkeiten und Freizeitangeboten in unmittelbarer Nähe*

Hochwertig ausgestattete Kitchenette*

Modernes und stilvolles Badezimmer mit bodengleicher Dusche*

elektrische Rollläden sowie hochwertige Innenjalousien*

VP azonosító: 25133844 - 64646 Heppenheim (Bergstraße)

Minden a helyszínról

Heppenheim ist die charmante Kreisstadt des südhessischen Kreises Bergstraße und liegt malerisch eingebettet zwischen den sanften Hängen des Odenwaldes und den weiten Ebenen der Rheinebene. Die Stadt gehört zur beliebten Region der Bergstraße, die für ihr mildes Klima, ihre hohe Lebensqualität und ihre reizvolle Landschaft bekannt ist.

Mit rund 27.000 Einwohnern bietet Heppenheim eine hervorragende Infrastruktur und verbindet städtischen Komfort mit historischem Flair. Die denkmalgeschützte Altstadt mit ihren liebevoll restaurierten Fachwerkhäusern, kleinen Cafés und traditionsreichen Weinstuben bildet das lebendige Zentrum der Stadt. Wahrzeichen ist die imposante St. Peter Kirche, die über der Altstadt thront und das Stadtbild prägt.

Die direkte Lage an der A5 und A67 ermöglicht eine schnelle Erreichbarkeit der Metropolregionen Rhein-Main (Frankfurt) und Rhein-Neckar (Heidelberg/Mannheim). Der Bahnhof bietet Anschluss an den Regional- und Fernverkehr, der Frankfurter Flughafen ist in etwa 45 Minuten erreichbar.

Heppenheim durch eine gesunde Mischung aus mittelständischen Unternehmen, Verwaltungssitzen und Dienstleistungsbetrieben aus. Zudem ist die Stadt ein beliebter Wohnort für Berufspendler.

Vielfältige Einkaufsmöglichkeiten sowie ein breites kulturelles und sportliches Angebot machen Heppenheim zu einem attraktiven Wohn- und Arbeitsort. Nicht zuletzt laden die umliegenden Weinberge und Naturgebiete zu Erholung und Aktivität in unmittelbarer Nähe ein.

VP azonosító: 25133844 - 64646 Heppenheim (Bergstraße)

További információ / adatok

HAFTUNG: Wir weisen darauf hin, dass die von uns weitergegebenen Objektinformationen, Unterlagen, Pläne etc. vom Verkäufer bzw. Vermieter stammen. Eine Haftung für die Richtigkeit oder Vollständigkeit der Angaben übernehmen wir daher nicht. Es obliegt daher unseren Kunden, die darin enthaltenen Objektinformationen und Angaben auf ihre Richtigkeit hin zu überprüfen. Alle Immobilienangebote sind freibleibend und vorbehaltlich Irrtümer, Zwischenverkauf- und Vermietung oder sonstiger Zwischenverwertung.

UNSER SERVICE FÜR SIE ALS EIGENTÜMER:

Planen Sie den Verkauf oder die Vermietung Ihrer Immobilie, so ist es für Sie wichtig, deren Marktwert zu kennen. Lassen Sie kostenfrei und unverbindlich den aktuellen Wert Ihrer Immobilie professionell durch einen unserer Immobilienspezialisten einschätzen. Unser bundesweites und internationales Netzwerk ermöglicht es uns, Verkäufer bzw. Vermieter und Interessenten bestmöglich zusammenzuführen.

VP azonosító: 25133844 - 64646 Heppenheim (Bergstraße)

Kapcsolattartó

További információért forduljon a kapcsolattartójához:

Margot-Elaine Wolf-Schneider

Promenadenstraße 16, 64625 Bensheim

Tel.: +49 6251 - 98 78 39 0

E-Mail: bensheim@von-poll.com

A von Poll Immobilien GmbH felelősségkizárásához

www.von-poll.com