

Bickenbach

Élj úgy, mintha a saját otthonodban lennél!

VP azonosító: 25133806



BÉRLETI DÍJ: 1.250 EUR • HASZNOS LAKÓTÉR: ca. 80 m² • SZOBÁK: 2

VP azonosító: 25133806 - 64404 Bickenbach

- Áttekintés
- Az ingatlan
- Áttekintés: Energia adatok
- Az első benyomás
- Részletes felszereltség
- Minden a helyszínről
- További információ / adatok
- Kapcsolattartó

VP azonosító: 25133806 - 64404 Bickenbach

Áttekintés

VP azonosító	25133806	Bérleti díj	1.250 EUR
Hasznos lakótér	ca. 80 m ²	További költségek	250 EUR
Szobák	2	Modernizálás / felújítás	2020
Hálósobák	1	Az ingatlan állapota	Részleges Felújított
Fürdoszobák	1	Felszereltség	Terasz, Vendég WC, Beépített konyha
Építés éve	1961		

VP azonosító: 25133806 - 64404 Bickenbach

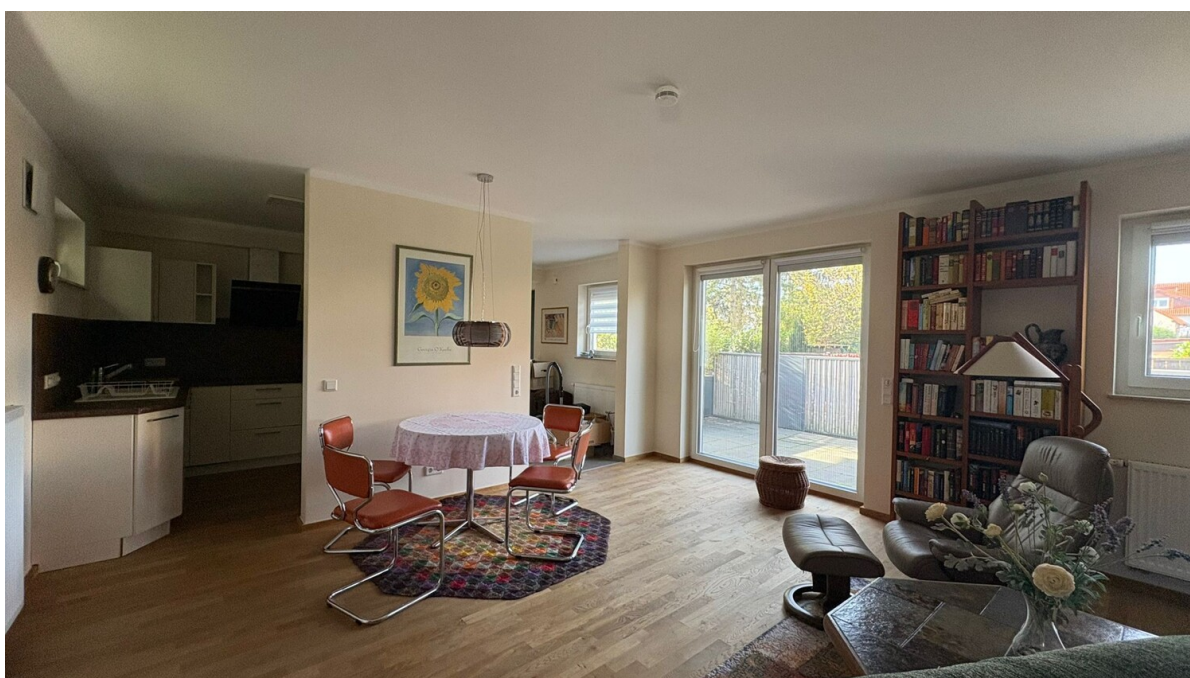
Áttekintés: Energia adatok

Energiaforrás	Elektromosság
Energia tanúsítvány érvényességének lejárat	17.06.2034
Energiaforrás	Hoszivattyú

Energiatanúsítvány	Energetikai tanúsítvány
Teljes energiaigény	24.05 kWh/m ² a
Energiahatékonysági besorolás / Energetikai tanúsítvány	A+
Építési év az energiatanúsítvány szerint	1961

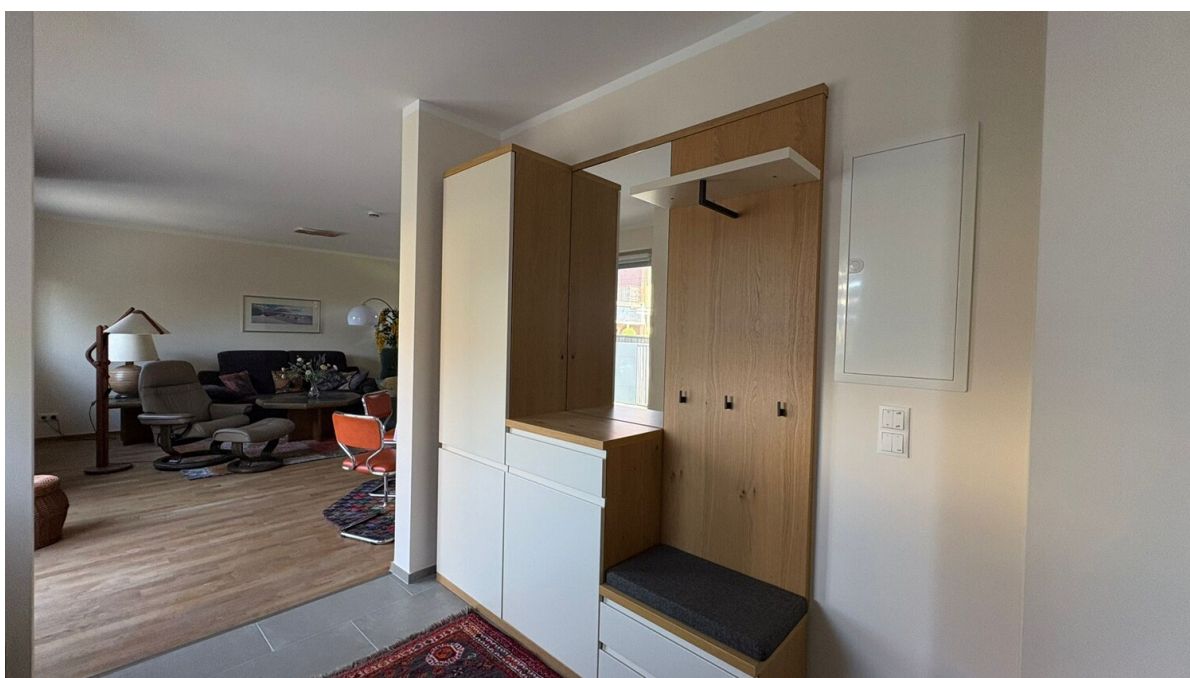
VP azonosító: 25133806 - 64404 Bickenbach

Az ingatlan



VP azonosító: 25133806 - 64404 Bickenbach

Az ingatlan



VP azonosító: 25133806 - 64404 Bickenbach

Az ingatlan



VP azonosító: 25133806 - 64404 Bickenbach

Az ingatlan



VP azonosító: 25133806 - 64404 Bickenbach

Az ingatlan



VP azonosító: 25133806 - 64404 Bickenbach

Az első benyomás

Willkommen zu einer seltenen Gelegenheit: Diese komplett möblierte und umfassend modernisierte Wohnung liegt in einem eingeschossigen Anbau eines Mehrfamilienhauses aus dem Baujahr 1961 und bietet mit ca. 80 m² Wohnfläche den idealen Rahmen für Singles, Paare oder anspruchsvolle Pendler, die Wert auf Komfort und zeitgemäße Ausstattung legen.

Das Herzstück der Wohnung ist der großzügige Wohn- und Essbereich, der dank einer intelligenten Raumaufteilung vielfältige Nutzungsmöglichkeiten eröffnet. Große Fenster sorgen für viel Tageslicht und schaffen eine freundliche Atmosphäre. Hier laden ein hochwertiges Sofa, stilvolle Sideboards und ein moderner Esstisch zum Verweilen ein – die Möblierung ist im Gesamtangebot enthalten, sodass einem unkomplizierten Einzug nichts im Wege steht.

Im Schlafzimmer erwartet Sie ein behagliches Ambiente, gestaltet mit einem großen Kleiderschrank und einem komfortablen Doppelbett. Die dezenten Farben der Wände und Möbel unterstützen das angenehme Raumgefühl. Auch in diesem Raum wurde bei der Möblierung auf Qualität und Funktionalität geachtet.

Die offene Küche überzeugt mit modernen Einbauelementen und sämtlichen erforderlichen Elektrogeräten. Sie ist nicht nur hochwertig ausgestattet, sondern fügt sich durch ihre klare Gestaltung harmonisch in das Gesamtbild der Wohnung ein.

Das Tageslichtbad wurde im Rahmen der Sanierung vollständig erneuert und mit modernen Fliesen, einer großzügigen Dusche, Waschtisch sowie hochwertigen Armaturen versehen.

Ein weiteres Highlight stellt die dezentrale Belüftungsanlage dar. Sie gewährleistet eine kontinuierliche Frischluftzufuhr und ein angenehmes Raumklima bei zugleich effizienter Energienutzung. Außerdem verfügen alle Fenster über praktische Fliegengitter.

Abgerundet wird diese Mietwohnung durch die sichtgeschützte Terrasse mit Markise, welcher vom Wohnzimmer aus zugänglich ist. Hier können Sie in Ruhe Ihren Feierabend genießen. Außerdem sorgt ein hochwertiges Gerätehaus vor dem Wohnungseingang für weiteren Stauraum.

Die Wohnung ist ab sofort bezugsfrei, wir freuen uns über Ihre Anfrage und den gemeinsamen Besichtigungstermin!

VP azonosító: 25133806 - 64404 Bickenbach

Részletes felszereltség

- dezentrale Belüftungsanlage
- moderne Holzböden und graue Fliesen
- renoviertes Tageslichtbad
- praktische Einbauschränke
- neuwertige Einbauküche
- hochwertiges Gerätehaus vor der Wohnung

VP azonosító: 25133806 - 64404 Bickenbach

Minden a helyszínról

Bickenbach liegt im Landkreis Darmstadt - Dieburg mit malerischer Sicht auf die Bergstraße und den vorderen Odenwald. Bickenbach selbst verfügt über eine sehr gute Infrastruktur und alle Einrichtungen des täglichen Bedarfs wie Kindergarten, Bäckerei und Supermärkte sind vor Ort und in wenigen Minuten erreichbar. Im Zentrum gibt es einen schönen Platz mit historischem Rathaus im ehemaligen Jagdschloss der Landgrafen von Hessen. Durch die Verkehrsgünstige Lage erreicht man den Autobahnanschluss zur A 5 in wenigen Minuten mit dem Pkw und die Städte Frankfurt, Mannheim, Heidelberg und Darmstadt sind in ca. 30-40 Minuten mit dem Pkw erreichbar.

VP azonosító: 25133806 - 64404 Bickenbach

További információ / adatok

Es liegt ein Energiebedarfsausweis vor.
Dieser ist gültig bis 17.6.2034.
Endenergiebedarf beträgt 24.05 kwh/(m²*a).
Wesentlicher Energieträger der Heizung ist Strom.
Das Baujahr des Objekts lt. Energieausweis ist 1961.
Die Energieeffizienzklasse ist A+.

HAFTUNG: Wir weisen darauf hin, dass die von uns weitergegebenen Objektinformationen, Unterlagen, Pläne etc. vom Verkäufer bzw. Vermieter stammen. Eine Haftung für die Richtigkeit oder Vollständigkeit der Angaben übernehmen wir daher nicht. Es obliegt daher unseren Kunden, die darin enthaltenen Objektinformationen und Angaben auf ihre Richtigkeit hin zu überprüfen. Alle Immobilienangebote sind freibleibend und vorbehaltlich Irrtümer, Zwischenverkauf- und Vermietung oder sonstiger Zwischenverwertung.

UNSER SERVICE FÜR SIE ALS EIGENTÜMER:

Planen Sie den Verkauf oder die Vermietung Ihrer Immobilie, so ist es für Sie wichtig, deren Marktwert zu kennen. Lassen Sie kostenfrei und unverbindlich den aktuellen Wert Ihrer Immobilie professionell durch einen unserer Immobilienspezialisten einschätzen. Unser bundesweites und internationales Netzwerk ermöglicht es uns, Verkäufer bzw. Vermieter und Interessenten bestmöglich zusammenzuführen.

VP azonosító: 25133806 - 64404 Bickenbach

Kapcsolattartó

További információért forduljon a kapcsolattartójához:

Margot-Elaine Wolf-Schneider

Promenadenstraße 16, 64625 Bensheim

Tel.: +49 6251 - 98 78 39 0

E-Mail: bensheim@von-poll.com

A von Poll Immobilien GmbH felelősségkizárásához

www.von-poll.com