

Biberach an der Riß

Familienfreundliches Reiheneckhaus am Mittelberg mit Garage und Stellplatz

VP azonosító: 26163003



www.von-poll.com

VÉTELÁR: 450.000 EUR • HASZNOS LAKÓTÉR: ca. 112 m² • SZOBÁK: 5 • FÖLDTERÜLET: 191 m²

VP azonosító: 26163003 - 88400 Biberach an der Riß

- Áttekintés
- Az ingatlan
- Áttekintés: Energia adatok
- Alaprajzok
- Az első benyomás
- Részletes felszereltség
- Minden a helyszínről
- További információ / adatok
- Kapcsolattartó

VP azonosító: 26163003 - 88400 Biberach an der Riß

Áttekintés

VP azonosító	26163003	Vételár	450.000 EUR
Hasznos lakótér	ca. 112 m ²	Jutalék	Käuferprovision beträgt 3,57 % (inkl. MwSt.) des beurkundeten Kaufpreises
Teto formája	Nyeregteto		
Szobák	5		
Hálósobák	4		
Fürdoszobák	2	Az ingatlan állapota	Teljeskörűen felújított
Építés éve	1960	Kivitelezési módszer	Szilárd
Parkolási lehetőségek	2 x Felszíni parkolóhely, 1 x Garázs	Felszereltség	Terasz, Beépített konyha

VP azonosító: 26163003 - 88400 Biberach an der Riß

Áttekintés: Energia adatok

Futési rendszer	Központifutás	Energiatanúsítvány	Energetikai tanúsítvány
Energiaforrás	Gáz	Teljes energiaigény	148.10 kWh/m ² a
Energia tanúsítvány érvényességének lejárata	17.03.2036	Energiahatékonysági besorolás / Energetikai tanúsítvány	E
Energiaforrás	Gáz	Építési év az energiatanúsítvány szerint	1967

VP azonosító: 26163003 - 88400 Biberach an der Riß

Az ingatlan



VP azonosító: 26163003 - 88400 Biberach an der Riß

Az ingatlan



VP azonosító: 26163003 - 88400 Biberach an der Riß

Az ingatlan



VP azonosító: 26163003 - 88400 Biberach an der Riß

Az ingatlan



VP azonosító: 26163003 - 88400 Biberach an der Riß

Az ingatlan



VP azonosító: 26163003 - 88400 Biberach an der Riß

Az ingatlan



VP azonosító: 26163003 - 88400 Biberach an der Riß

Az ingatlan



VP azonosító: 26163003 - 88400 Biberach an der Riß

Az ingatlan



VP azonosító: 26163003 - 88400 Biberach an der Riß

Az ingatlan



VP azonosító: 26163003 - 88400 Biberach an der Riß

Az ingatlan



VP azonosító: 26163003 - 88400 Biberach an der Riß

Az ingatlan



VP azonosító: 26163003 - 88400 Biberach an der Riß

Az ingatlan



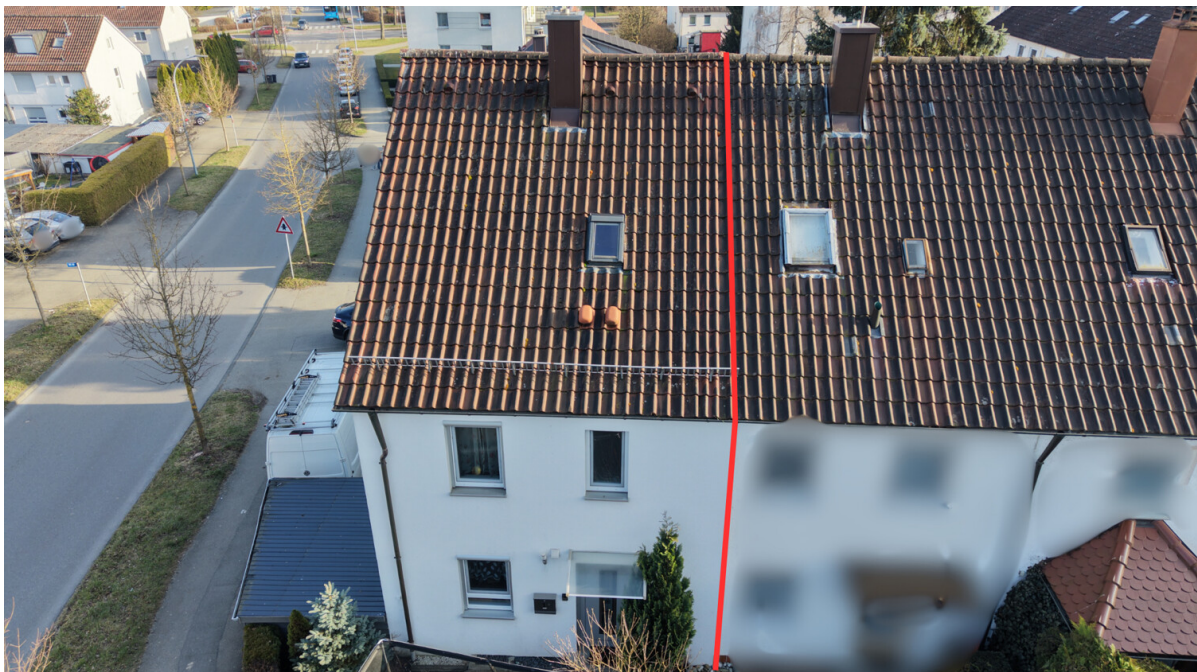
VP azonosító: 26163003 - 88400 Biberach an der Riß

Az ingatlan



VP azonosító: 26163003 - 88400 Biberach an der Riß

Az ingatlan



VP azonosító: 26163003 - 88400 Biberach an der Riß

Az ingatlan



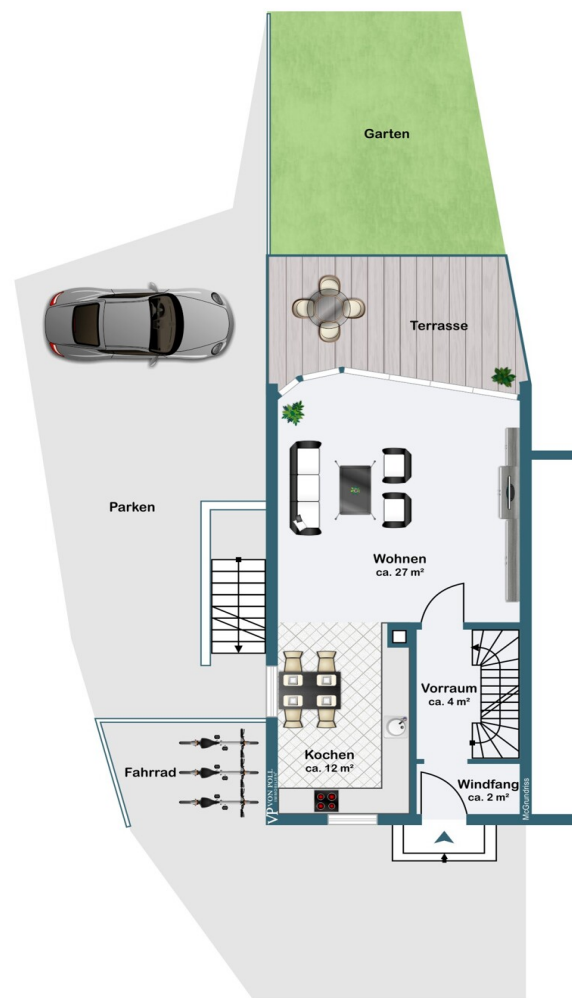
VP azonosító: 26163003 - 88400 Biberach an der Riß

Az ingatlan

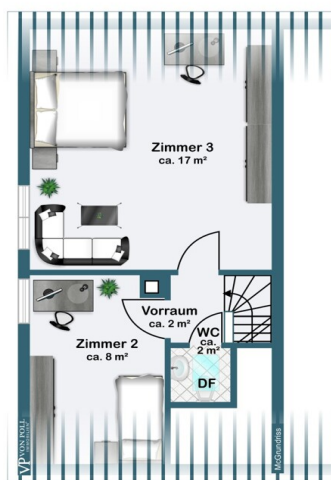


VP azonosító: 26163003 - 88400 Biberach an der Riß

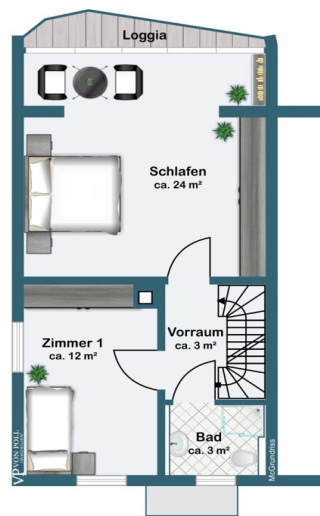
Alaprajzok



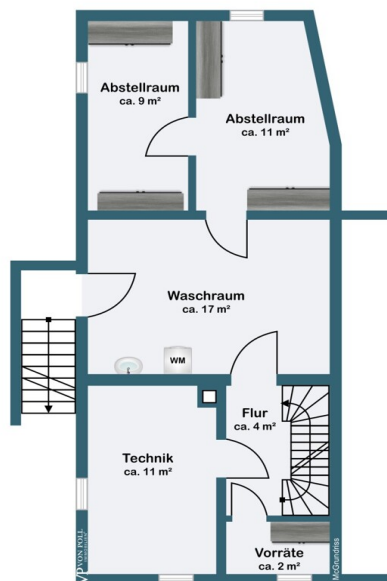
Erdgeschoss



Dachgeschoss



Obergeschoss



Untergeschoss

Ez az alaprajz nem méretarányos. A dokumentumokat a megbízó adta át a részünkre.
Az adatok helyességéért nem vállalunk felelősséget.

VP azonosító: 26163003 - 88400 Biberach an der Riß

Az elso benyomás

Dieses liebevoll renovierte Reiheneckhaus in angenehmer Wohnlage am Mittelberg in Biberach an der Riß bietet ein behagliches Zuhause für Paare und Familien, die Wert auf Komfort, eine gute Raumaufteilung und eine gewachsene Umgebung legen. Das im Jahr 1960 erbaute Haus wurde 2016 umfassend modernisiert und verbindet heute den Charakter eines soliden Bestandsgebäudes mit zeitgemäßer Ausstattung.

Auf rund 112 m² Wohnfläche verteilen sich insgesamt fünf Zimmer über drei Etagen. Ergänzt wird das Raumangebot durch einen voll ausgebauten Keller mit zusätzlichem Zimmer und WC, der sich ideal als Gäste-, Jugend- oder Homeofficebereich nutzen lässt. Das 191 m² große Grundstück bietet mit der geschützten, mit Naturstein gestalteten Terrasse einen schönen Platz für entspannte Stunden im Freien.

Im Erdgeschoss erwartet Sie ein freundlicher Wohnbereich mit direktem Zugang zur Terrasse, der viel Raum für gemeinsames Leben bietet. Die Küche ist praktisch angeordnet und ermöglicht kurze Wege sowie ein angenehmes Miteinander beim Kochen.

Im Obergeschoss stehen zwei helle Zimmer sowie ein modern ausgestattetes Badezimmer zur Verfügung und eignen sich hervorragend als Schlaf- und Kinderzimmer.

Das Dachgeschoss verfügt über zwei weitere Zimmer und ein separates WC. Dieser Bereich bietet vielseitige Nutzungsmöglichkeiten, zum Beispiel für größere Kinder, Gäste oder zum Arbeiten von zu Hause.

Das Haus ist vollständig unterkellert. Neben den klassischen Nutzflächen befinden sich hier ein weiteres Zimmer sowie ein zusätzliches WC, wodurch sich flexible Nutzungsmöglichkeiten für Hobby, Gäste oder Homeoffice ergeben.

Zur Ausstattung gehören unter anderem hochwertige Natursteintreppen, dreifach verglaste Fenster, elektrische Jalousien bzw. Rollläden sowie die Vorbereitung für

eine Photovoltaikanlage. Die Gasheizung sorgt zuverlässig für eine angenehme Wärmeversorgung.

Für Ihre Fahrzeuge stehen eine Garage sowie zwei Außenstellplätze zur Verfügung. Fahrräder und Gartengeräte finden im überdachten Fahrradschuppen einen praktischen und geschützten Platz.

Das Wohngebiet Mittelberg zählt zu den beliebten und gewachsenen Wohnlagen von Biberach an der Riß. Einkaufsmöglichkeiten, Schulen, Kindergärten und Einrichtungen des täglichen Bedarfs sind in wenigen Minuten erreichbar. Auch die Anbindung an die Innenstadt ist gut, sodass sich ruhiges Wohnen und kurze Wege ideal miteinander verbinden lassen.

VP azonosító: 26163003 - 88400 Biberach an der Riß

Részletes felszereltség

- Reiheneckhaus am Mittelberg
- Baujahr 1960
- weitgehend kernsaniert 2016
- ca. 112 m² Wohnfläche
- ca. 191 m² Grundstück
- 5 Zimmer, 2 Bäder
- Einbauküche
- voll unterkellert mit zusätzlichem Zimmer und WC
- Gasheizung
- 3-fach verglaste Fenster
- elektrische Jalousien/Rollläden
- PV-Anlage vorbereitet
- 1 Garage, 2 Außenstellplätze
- überdachter Fahrradschuppen

VP azonosító: 26163003 - 88400 Biberach an der Riß

Minden a helyszínrol

Das Reiheneckhaus am Mittelberg befindet sich in einer der gefragten Wohnlagen von Biberach, die durch ihre ruhige, familienfreundliche Umgebung und die gleichzeitig stadtnahen Wege überzeugt. Die gewachsene Nachbarschaft mit überwiegend Ein- und Reihenhäusern sorgt für ein angenehmes Wohnumfeld und ein sicheres Gefühl – ideal für Paare und Familien mit Kindern.

Die Dinge des täglichen Bedarfs wie Supermärkte, Bäcker, Apotheken sowie Kita- und Schuleinrichtungen sind in wenigen Minuten erreichbar, teils sogar bequem mit dem Fahrrad oder zu Fuß. Ärzte, Freizeitangebote und Spielplätze befinden sich ebenfalls im näheren Umfeld, sodass im Alltag kurze Wege garantiert sind.

Die Anbindung an den öffentlichen Nahverkehr ist sehr gut: Bushaltestellen mit Verbindungen in die Innenstadt und zum Bahnhof liegen in komfortabler Entfernung, wodurch auch Pendler flexibel bleiben. Über die umliegenden Bundes- und Landesstraßen sind umliegende Städte und Arbeitgeber im Raum Oberschwaben schnell erreichbar; auch die Anbindung an die B30 in Richtung Ulm und Bodensee ist von Biberach aus angenehm.

Die Lage am Mittelberg bietet zudem einen hohen Freizeitwert: Spazier- und Radwege in der näheren Umgebung laden zu Aktivitäten im Grünen ein und schaffen einen attraktiven Ausgleich zum Arbeitsalltag. So verbindet dieses ****Reiheneckhaus**** eine ruhige Wohnlage mit einer sehr guten Verkehrsanbindung und einer ausgezeichneten Infrastruktur vor Ort.

VP azonosító: 26163003 - 88400 Biberach an der Riß

További információ / adatok

GELDWÄSCHE: Als Immobilienmaklerunternehmen ist die von Poll Immobilien GmbH nach § 2 Abs. 1 Nr. 14 und § 11 Abs. 1, 2 Geldwäschegesetz (GwG) dazu verpflichtet, bei der Begründung einer Geschäftsbeziehung die Identität des Vertragspartners festzustellen und zu überprüfen, bzw. sobald ein ernsthaftes Interesse an der Durchführung des Immobilienkaufvertrages besteht. Hierzu ist es erforderlich, dass wir nach § 11 Abs. 4 GwG die relevanten Daten Ihres Personalausweises festhalten (wenn Sie als natürliche Person handeln) – beispielsweise mittels einer Kopie. Bei einer juristischen Person benötigen wir eine Kopie des Handelsregisterauszugs, aus welchem der wirtschaftlich Berechtigte hervorgeht. Das Geldwäschegesetz sieht vor, dass der Makler die Kopien bzw. Unterlagen fünf Jahre aufbewahren muss. Als unser Vertragspartner haben Sie auch eine Mitwirkungspflicht nach § 11 Abs. 6 GwG.

HAFTUNG: Wir weisen darauf hin, dass die von uns weitergegebenen Objektinformationen, Unterlagen, Pläne etc. vom Verkäufer bzw. Vermieter stammen. Eine Haftung für die Richtigkeit oder Vollständigkeit der Angaben übernehmen wir daher nicht. Es obliegt daher unseren Kunden, die darin enthaltenen Objektinformationen und Angaben auf ihre Richtigkeit hin zu überprüfen. Alle Immobilienangebote sind freibleibend und vorbehaltlich Irrtümer, Zwischenverkauf- und Vermietung oder sonstiger Zwischenverwertung.

UNSER SERVICE FÜR SIE ALS EIGENTÜMER:

Planen Sie den Verkauf oder die Vermietung Ihrer Immobilie, so ist es für Sie wichtig, deren Marktwert zu kennen. Lassen Sie kostenfrei und unverbindlich den aktuellen Wert Ihrer Immobilie professionell durch einen unserer Immobilienspezialisten einschätzen. Unser bundesweites und internationales Netzwerk ermöglicht es uns, Verkäufer bzw. Vermieter und Interessenten

bestmöglich zusammenzuführen.

VP azonosító: 26163003 - 88400 Biberach an der Riß

Kapcsolattartó

További információért forduljon a kapcsolattartójához:

Christiane Zimmermann

Ulmer-Tor-Straße 8-10, 88400 Biberach an der Riß

Tel.: +49 7351 - 82 98 53 0

E-Mail: biberach@von-poll.com

A von Poll Immobilien GmbH felelősségkizárásához

www.von-poll.com