

Ummendorf

Möblierte 1,5-Zimmer-Wohnung in Ummendorf – Ideal für Pendler

VP azonosító: 25163026



BÉRLETI DÍJ: 410 EUR • HASZNOS LAKÓTÉR: ca. 28 m² • SZOBÁK: 1.5

VP azonosító: 25163026 - 88444 Ummendorf

- Áttekintés
- Az ingatlan
- Áttekintés: Energia adatok
- Az első benyomás
- Részletes felszereltség
- Minden a helyszínről
- További információ / adatok
- Kapcsolattartó

VP azonosító: 25163026 - 88444 Ummendorf

Áttekintés

VP azonosító	25163026	Bérleti díj	410 EUR
Hasznos lakótér	ca. 28 m ²	További költségek	90 EUR
Szobák	1.5	Lakás	Apartment

VP azonosító: 25163026 - 88444 Ummendorf

Áttekintés: Energia adatok

Energiaforrás	Gáz	Energiatanúsítvány	Energia tanúsítvány
Energia tanúsítvány érvényességének lejárat	19.08.2033	Végso energiafogyasztás	120.00 kWh/m²a
		Energiahatékonysági besorolás / Energetikai tanúsítvány	D
		Építési év az energiatanúsítvány szerint	1995

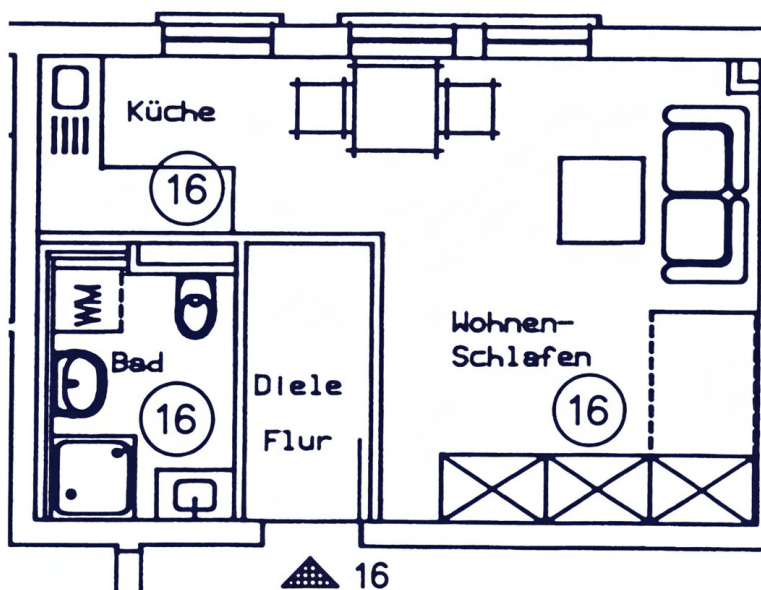
VP azonosító: 25163026 - 88444 Ummendorf

Az ingatlan



VP azonosító: 25163026 - 88444 Ummendorf

Az ingatlan



VP azonosító: 25163026 - 88444 Ummendorf

Az also benyomás

Einziehen und Wohlfühlen – Möblierte 1,5-Zimmer-Wohnung in Ummendorf

Entdecken Sie diese komplett möblierte 1,5-Zimmer-Wohnung mit ca. 28 m² Wohnfläche in der idyllischen Gemeinde Ummendorf (88444). Dank ihrer kompakten Größe und durchdachten Ausstattung ist sie ideal für Wochenendpendler, Geschäftsreisende oder Singles, die Wert auf Komfort mit minimalem Aufwand legen.

Ummendorf liegt im Landkreis Biberach und überzeugt durch seine ruhige, ländliche Atmosphäre bei gleichzeitig hervorragender Anbindung an Biberach an der Riß und die A96 – perfekt für alle, die beruflich flexibel sein möchten. Die Wohnung ist ab Ende Januar bezugsfertig.

Alles ist bereits vorhanden, sodass Sie direkt einziehen können – ohne zusätzliche Möbelkosten oder Einrichtungsaufwand.

Mietkonditionen

Kaltmiete Wohnung : 410 €

Miete Inventar : 100 €

Nebenkostenvorauszahlung : 90 €

Gesamtmiete : 600 €

Kaution : 3 Monatskaltmieten

Verfügbar ab : Ende Januar

VP azonosító: 25163026 - 88444 Ummendorf

Részletes felszereltség

28 qm

Kühl-Gefrierkombination

Bequemes Bett mit Matratze

Esstisch mit zwei Stühlen

Kleiderschrank

Waschmaschine und Trockner

VP azonosító: 25163026 - 88444 Ummendorf

Minden a helyszínról

Idyllische Lage in Ummendorf

Die kompakte 1,5-Zimmer-Wohnung liegt in der ruhigen Gemeinde Ummendorf im Landkreis Biberach, nur ca. 5 km südlich von Biberach an der Riß im malerischen Umlachtal. Ummendorf verbindet ländliche Idylle mit hervorragender Infrastruktur: Die Bundesstraßen B30 (Richtung Ulm–Friedrichshafen) und B312 (Reutlingen–Memmingen) sorgen für schnelle Erreichbarkeit, während die Bahnlinie Ulm–Friedrichshafen über den Bahnhof in Biberach nur wenige Minuten entfernt ist. Ideal für Pendler, Geschäftsreisende oder Singles, die beruflich mobil bleiben möchten.?

Perfekte Anbindung und Alltag

Im Ortskern finden Sie Rathaus, Kirche sowie zentrale Versorgungseinrichtungen wie Ärzte, Apotheke, Banken und Einkaufsmöglichkeiten. Bushaltestellen und Radwege verbinden Ummendorf nahtlos mit Biberach, Hochdorf und Eberhardzell; Der Donau-Bodensee-Radweg durchquert sogar den Ortsteil Fischbach. Gewerbe- und Wohngebiete sind gut ausgebaut, sodass der tägliche Bedarf vor Ort erledigt werden kann.?

Natur und Freizeit vor der Haustür

Genießen Sie die unmittelbare Nähe zum Naturschutzgebiet Ummendorfer Ried und den idyllischen Badeseen am Ortsrand – perfekte Naherholung inmitten von Buchen- und Mischwäldern, Hügeln und Bachtälern. Die landschaftlich reizvolle Lage lädt zu Spaziergängen, Radtouren oder Entspannung ein, fernab vom Stadtrubel, doch stets gut angebunden an Ulm, den Bodensee und Memmingen.

VP azonosító: 25163026 - 88444 Ummendorf

További információ / adatok

Es liegt ein Energieverbrauchsausweis vor.

Dieser ist gültig bis 19.8.2033.

Endenergieverbrauch beträgt 120.00 kwh/(m²*a).

Wesentlicher Energieträger der Heizung ist Gas.

Das Baujahr des Objekts lt. Energieausweis ist 1995.

Die Energieeffizienzklasse ist D.

VP azonosító: 25163026 - 88444 Ummendorf

Kapcsolattartó

További információért forduljon a kapcsolattartójához:

Christiane Zimmermann

Ulmer-Tor-Straße 8-10, 88400 Biberach an der Riß

Tel.: +49 7351 - 82 98 53 0

E-Mail: biberach@von-poll.com

A von Poll Immobilien GmbH felelősségkizárásához

www.von-poll.com