

Bielefeld - Mitte

Bielefeld-Mitte: 7 WE Mehrfamilienhaus | KfW 70 | Personenaufzug | 4 Garagen & 3 Stellplätze

VP azonosító: 26019010a

Neuvorstellung



www.von-poll.com

VÉTELÁR: 1.650.000 EUR • HASZNOS LAKÓTÉR: ca. 566 m² • SZOBÁK: 18 • FÖLDTERÜLET: 810 m²

VP azonosító: 26019010a - 33609 Bielefeld - Mitte

- Áttekintés
- Az ingatlan
- Áttekintés: Energia adatok
- Alaprajzok
- Az első benyomás
- Részletes felszereltség
- Minden a helyszínről
- További információ / adatok
- Kapcsolattartó

VP azonosító: 26019010a - 33609 Bielefeld - Mitte

Áttekintés

VP azonosító	26019010a	Vételár	1.650.000 EUR
Hasznos lakótér	ca. 566 m ²	Jutalék	Käuferprovision beträgt 3,57 % (inkl. MwSt.) des beurkundeten Kaufpreises
Szobák	18		
Építés éve	1965		
Parkolási lehetőségek	3 x Felsőszíni parkolóhely, 4 x Garázs	Modernizálás / felújítás	2018
		Az ingatlan állapota	Korszerűsített
		Kivitelezési módszer	Szilárd
		Bérelhető terület	ca. 566 m ²
		Felszereltség	Terasz, Erkély

VP azonosító: 26019010a - 33609 Bielefeld - Mitte

Áttekintés: Energia adatok

Futési rendszer	Távfutás	Energiatanúsítvány	Energetikai tanúsítvány
Energiaforrás	Táv	Teljes energiaigény	56.10 kWh/m ² a
Energia tanúsítvány érvényességének lejárat	26.05.2029	Energiatahatékonyági besorolás / Energetikai tanúsítvány	B
Energiaforrás	Távfutás	Építési év az energiatanúsítvány szerint	1965

VP azonosító: 26019010a - 33609 Bielefeld - Mitte

Az ingatlan



VP azonosító: 26019010a - 33609 Bielefeld - Mitte

Az ingatlan



VP azonosító: 26019010a - 33609 Bielefeld - Mitte

Az ingatlan



VP azonosító: 26019010a - 33609 Bielefeld - Mitte

Az ingatlan



VP azonosító: 26019010a - 33609 Bielefeld - Mitte

Az ingatlan



VP azonosító: 26019010a - 33609 Bielefeld - Mitte

Az ingatlan



VP azonosító: 26019010a - 33609 Bielefeld - Mitte

Az ingatlan



VP azonosító: 26019010a - 33609 Bielefeld - Mitte

Az ingatlan



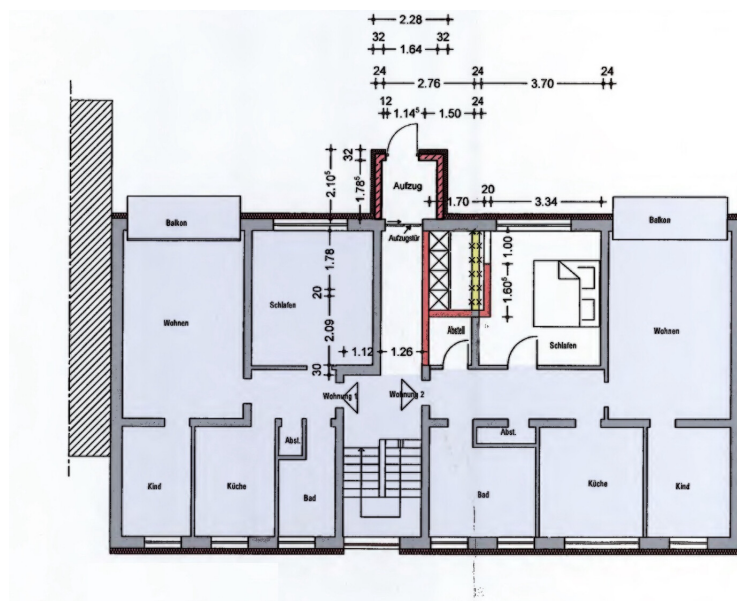
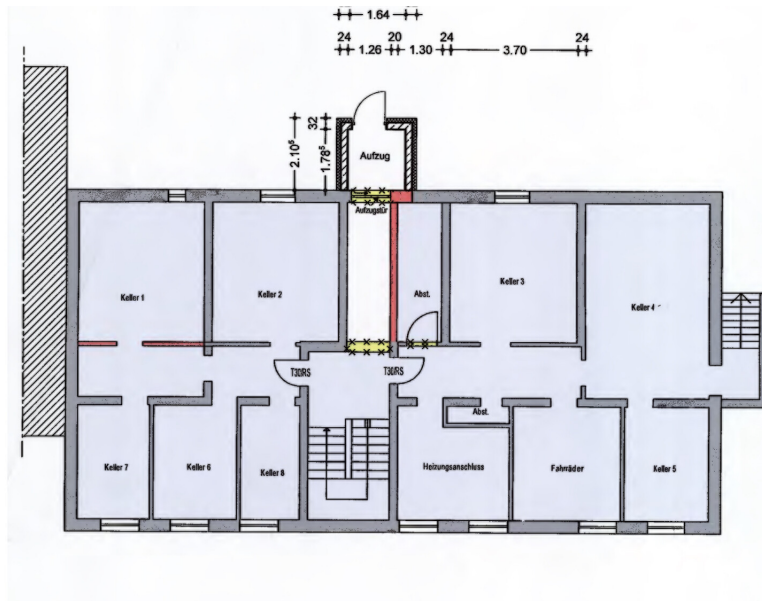
VP azonosító: 26019010a - 33609 Bielefeld - Mitte

Az ingatlan



VP azonosító: 26019010a - 33609 Bielefeld - Mitte

Alaprajzok



VP azonosító: 26019010a - 33609 Bielefeld - Mitte

Az elso benyomás

Dieses gepflegte und modernisierte Mehrfamilienhaus befindet sich in zentraler Lage von Bielefeld-Mitte und stellt eine attraktive Investitionsmöglichkeit für Kapitalanleger dar, die Wert auf langfristige Wertstabilität legen.

Das im Jahr 1965 errichtete Gebäude umfasst sieben Wohneinheiten mit einer Gesamtwohnfläche von ca. 566 m² auf einem etwa 810 m² großen Grundstück. Im Jahr 2018 wurde die Immobilie umfassend kernsaniert und energetisch auf einen modernen KfW-70-Standard gebracht. Die Beheizung erfolgt über eine effiziente Fernwärmanlage, während die Warmwasseraufbereitung dezentral über Durchlauferhitzer in den jeweiligen Wohnungen erfolgt.

Die Wohnungsgrößen sind vielseitig geschnitten: Die Penthousewohnung im Dachgeschoss mit Dachterrasse verfügt über eine Wohnfläche von ca. 101 m². Die weiteren Einheiten bieten Grundrisse mit ca. 69 m² bzw. ca. 86 m². Im Zuge der Modernisierung wurden alle Wohnungen mit Balkonen ausgestattet. Ein installierter Personenaufzug ermöglicht einen barrierefreien Zugang zu allen Etagen.

Bis auf die Wohnung im 1. Obergeschoss rechts wurden sämtliche Einheiten umfassend modernisiert. Diese verbleibende Einheit verfügt über einen älteren Mietvertrag.

Das Objekt ist vollständig vermietet und generiert stabile Mieteinnahmen. Ergänzt wird das Angebot durch vier Einzelgaragen sowie drei zusätzliche PKW-Stellplätze auf dem Grundstück.

Insgesamt präsentiert sich diese Immobilie als solide Kapitalanlage mit moderner technischer Substanz in zentraler Lage.

Haben wir Ihr Interesse geweckt? Gerne stellen wir Ihnen weitere Informationen zur Verfügung und vereinbaren einen persönlichen Gesprächstermin.

VP azonosító: 26019010a - 33609 Bielefeld - Mitte

Részletes felszereltség

OBJEKT-HIGHLIGHTS AUF EINEN BLICK

GEBÄUDE & BASISDATEN

- Baujahr: 1965 (2018 umfassend kernsaniert)
- Grundstück: ca. 810 m²
- Einheiten: 7 Wohneinheiten (ca. 566 m² Gesamtwohnfläche)
- Status: Vollvermietet mit stabiler Ertragslage

TECHNIK & ENERGIEEFFIZIENZ

- Energieeffizienz: KfW 70 Standard
- Heizung: Fernwärme (Installation 2018)
- Warmwasser: Dezentral über Durchlauferhitzer
- Fenster: Kunststoff mit 3-fach-Wärmeschutzverglasung

AUSSTATTUNG & WOHNKOMFORT

- Barrierefreiheit: Personenaufzug in alle Etagen
- Innenausstattung: Echtholzparkett und Fliesen, Treppenhaus aus Betonwerkstein
- Außenbereich: Balkone an sämtlichen Wohneinheiten
- Keller: Vollkeller mit privaten Abteilen für jede Wohneinheit
- Parken: 4 Einzelgaragen sowie 3 PKW-Freiplätze

VP azonosító: 26019010a - 33609 Bielefeld - Mitte

Minden a helyszínről

Die Immobilie befindet sich im beliebten Quartier „5. Kanton“ in zentraler Lage von Bielefeld-Mitte, einem lebendigen Wohnumfeld mit hoher Lebensqualität.

Durch die exzellente Anbindung an den öffentlichen Nahverkehr ist die Innenstadt in wenigen Minuten erreichbar.

Einrichtungen des täglichen Bedarfs, darunter Schulen, Fachärzte, Apotheken sowie ein vielfältiges Gastronomie- und Freizeitangebot, befinden sich in fußläufiger Umgebung.

Die Kombination aus urbanem Flair, hervorragender Infrastruktur und der wirtschaftlichen Stabilität Bielefelds macht diesen Standort zu einem erstklassigen und nachhaltigen Investment.

VP azonosító: 26019010a - 33609 Bielefeld - Mitte

További információ / adatok

GELDWÄSCHE

Als Immobilienmaklerunternehmen ist die von Poll Immobilien GmbH nach § 2 Abs. 1 Nr. 14 und § 11 Abs. 1, 2 Geldwäschegesetz (GwG) dazu verpflichtet, bei der Begründung einer Geschäftsbeziehung die Identität des Vertragspartners festzustellen und zu überprüfen, bzw. sobald ein ernsthaftes Interesse an der Durchführung des Immobilienkaufvertrages besteht. Hierzu ist es erforderlich, dass wir nach § 11 Abs. 4 GwG die relevanten Daten Ihres Personalausweises festhalten (wenn Sie als natürliche Person handeln) – beispielsweise mittels einer Kopie. Bei einer juristischen Person benötigen wir eine Kopie des Handelsregisterauszugs, aus welchem der wirtschaftlich Berechtigte hervorgeht. Das Geldwäschegesetz sieht vor, dass der Makler die Kopien bzw. Unterlagen fünf Jahre aufbewahren muss. Als unser Vertragspartner haben Sie auch eine Mitwirkungspflicht nach § 11 Abs. 6 GwG.

HAFTUNG

Wir weisen darauf hin, dass die von uns weitergegebenen Objektinformationen, Unterlagen, Pläne etc. vom Verkäufer bzw. Vermieter stammen. Eine Haftung für die Richtigkeit oder Vollständigkeit der Angaben übernehmen wir daher nicht. Es obliegt daher unseren Kunden, die darin enthaltenen Objektinformationen und Angaben auf ihre Richtigkeit hin zu überprüfen. Alle Immobilienangebote sind freibleibend und vorbehaltlich Irrtümer, Zwischenverkauf- und Vermietung oder sonstiger Zwischenverwertung.

UNSER SERVICE FÜR SIE ALS EIGENTÜMER

Planen Sie den Verkauf oder die Vermietung Ihrer Immobilie, so ist es für Sie wichtig, deren Marktwert zu kennen. Lassen Sie kostenfrei und unverbindlich den aktuellen Wert Ihrer Immobilie professionell durch einen unserer

Immobilienexperten einschätzen. Unser bundesweites und internationales Netzwerk ermöglicht es uns, Verkäufer bzw. Vermieter und Interessenten bestmöglich zusammenzuführen.

VP azonosító: 26019010a - 33609 Bielefeld - Mitte

Kapcsolattartó

További információért forduljon a kapcsolattartójához:

Markus Nagel

Hermannstraße 1, 33602 Bielefeld

Tel.: +49 521 - 30 57 58 0

E-Mail: bielefeld@von-poll.com

A von Poll Immobilien GmbH felelősségkizárásához

www.von-poll.com