

Bielefeld – Gellershagen

Bielefeld-Gellershagen: Lakás a Bultkamp Parkban | Emelet | Kb. 70 m² lakótér | Erkély | 2 szoba, konyha, fürdőszoba | Parkolóhely

VP azonosító: 240190204.5



www.von-poll.com

VÉTELÁR: 320.093 EUR • HASZNOS LAKÓTÉR: ca. 70,35 m² • SZOBÁK: 2

VP azonosító: 240190204.5 - 33613 Bielefeld – Gellershagen

- Áttekintés
- Az ingatlan
- Áttekintés: Energia adatok
- Alaprajzok
- Az első benyomás
- Részletes felszereltség
- Minden a helyszínről
- További információ / adatok
- Kapcsolattartó

VP azonosító: 240190204.5 - 33613 Bielefeld – Gellershagen

Áttekintés

VP azonosító	240190204.5
Hasznos lakótér	ca. 70,35 m ²
Szobák	2
Hálósobák	1
Fürdőszobák	1
Építés éve	2025
Parkolási lehetőségek	1 x Felszíni parkolóhely, 7500 EUR (Eladó)

Vételár	320.093 EUR
Lakás	Emelet
Jutalék	Käuferprovision beträgt 3,57 % (inkl. MwSt.) des beurkundeten Kaufpreises
Az ingatlan állapota	Birtokbavétel
Kivitelezési módszer	Szilárd
Felszereltség	Terasz

VP azonosító: 240190204.5 - 33613 Bielefeld – Gellershagen

Áttekintés: Energia adatok

Futési rendszer

Padlófűtés

Energiatanúsítvány

A rendelkezések
szerint nem kötelező

Energiaforrás

Hoszivattyú

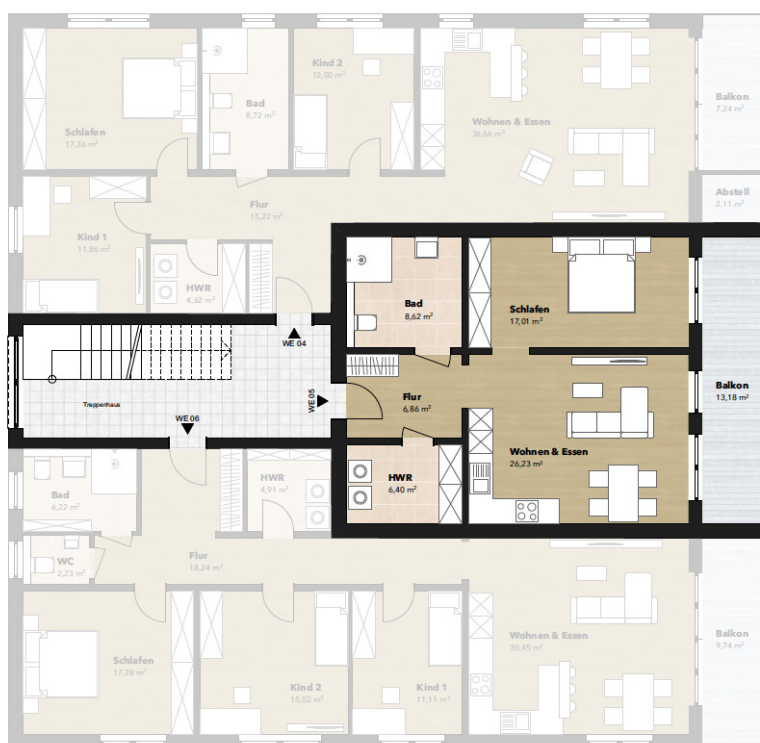
VP azonosító: 240190204.5 - 33613 Bielefeld – Gellershagen

Az ingatlan



VP azonosító: 240190204.5 - 33613 Bielefeld – Gellershagen

Alaprajzok



Ez az alaprajz nem méretarányos. A dokumentumokat a megbízó adta át a részünkre. Az adatok helyességéért nem vállalunk felelősséget.

VP azonosító: 240190204.5 - 33613 Bielefeld – Gellershagen

Az első benyomás

Örömmel mutatjuk be ezt az új építési projektet: egy exkluzív lakóparkot egy csendes telken, ahonnan kilátás nyílik a Bultkamp Parkra. Összesen négy épület épül itt, magas színvonalú társasházakkal. Ez a projekt különböző méretű, jól megtervezett alaprajzú és változó számú szobát kínáló lakásokat kínál. LAKÁS LEÍRÁSA | 4. ÉPÜLET | 5. LAKÁS | EMELET Ez a lakás a 4. épület felső emeletén található. Egy hálósobával, egy tágas, zuhanyzós fürdőszobával és egy nyitott konyha/étkezővel, nappalival rendelkezik. A szomszédos erkélyen élvezheti a napsütést családjával és barátaival, és értékelheti ennek a tekintélyes lakóövezetnek a nyugalma. A nagy hatékonyságú levegő-víz hőszivattyú és a napkollektoros rendszer biztosítja a fenntartható fűtést és az erőforrás-hatékony életet. Minden lakás fűtése padlófűtéssel történik. A projekt jellemzőiről részletes információkat az épület- és teljesítményspecifikációkban talál. Kérésre szívesen elküldjük Önnek ezeket a dokumentumokat. Érdeklí? Örömmel adunk részletes tájékoztatást erről az ingatlanról és a benne rejlő lehetőségekről egy személyes találkozó során.

VP azonosító: 240190204.5 - 33613 Bielefeld – Gellershagen

Részletes felszereltség

RAUMAUFTEILUNG

- + grosses Wohnzimmer mit Essbereich und Küche
- + Schlafzimmer
- + Badezimmer mit Dusche
- + Balkon

ALLGEMEINE BESCHREIBUNG

- + 3-fach verglaste Fenster, Kunststoff
- + elektrische ALU-Rolladen in allen Räumen (mit Ausnahme der Fluchtfenster)
- + Design-Vinyl Boden mit Eiche natur in allen Räumen
- + helles und modern ausgestattetes Bad mit hochwertigen Sanitärobjekten
- + bodengleiche Dusche, Wand- und Bodenfliesen in großen Formaten

TECHNIK

- + hocheffiziente Luft-Wärmepumpe mit zentraler Warmwassererzeugung
- + Solarthermie
- + Fußbodenheizung in allen Räumen
- + Video-Türsprechanlage

AUSSENBEREICH

- + Stellplätze können zusätzlich erworben werden

VP azonosító: 240190204.5 - 33613 Bielefeld – Gellershagen

Minden a helyszínról

Der Bielefelder Stadtteil Gellershagen gehört zum Stadtbezirk Schildesche. Die weiträumigen Parkanlagen und Grünzüge des Stadtteils verbinden Gellershagen bis zum Obersee in Schildesche und zum Teutoburger Wald mit den bekannten Naherholungszielen. Diese fahrradfreundliche Umgebung verlockt dazu, das Auto öfter mal stehen zu lassen.

Gellershagen ist mit dem Bielefelder Stadtbus moBiel und per Straßenbahn gut vernetzt. Zu den unbestreitbaren Vorteilen gehören neben der guten Erreichbarkeit der Innenstadt sicher auch die Nähe zum Campus der Bielefelder Universität.

VP azonosító: 240190204.5 - 33613 Bielefeld – Gellershagen

További információ / adatok

GELDWÄSCHE

Als Immobilienmaklerunternehmen ist die von Poll Immobilien GmbH nach § 2 Abs. 1 Nr. 14 und § 11 Abs. 1, 2 Geldwäschegesetz (GwG) dazu verpflichtet, bei der Begründung einer Geschäftsbeziehung die Identität des Vertragspartners festzustellen und zu überprüfen, bzw. sobald ein ernsthaftes Interesse an der Durchführung des Immobilienkaufvertrages besteht. Hierzu ist es erforderlich, dass wir nach § 11 Abs. 4 GwG die relevanten Daten Ihres Personalausweises festhalten (wenn Sie als natürliche Person handeln) – beispielsweise mittels einer Kopie. Bei einer juristischen Person benötigen wir eine Kopie des Handelsregistrauszugs, aus welchem der wirtschaftlich Berechtigte hervorgeht. Das Geldwäschegesetz sieht vor, dass der Makler die Kopien bzw. Unterlagen fünf Jahre aufbewahren muss. Als unser Vertragspartner haben Sie auch eine Mitwirkungspflicht nach § 11 Abs. 6 GwG.

HAFTUNG

Wir weisen darauf hin, dass die von uns weitergegebenen Objektinformationen, Unterlagen, Pläne etc. vom Verkäufer bzw. Vermieter stammen. Eine Haftung für die Richtigkeit oder Vollständigkeit der Angaben übernehmen wir daher nicht. Es obliegt daher unseren Kunden, die darin enthaltenen Objektinformationen und Angaben auf ihre Richtigkeit hin zu überprüfen. Alle Immobilienangebote sind freibleibend und vorbehaltlich Irrtümer, Zwischenverkauf- und Vermietung oder sonstiger Zwischenverwertung.

UNSER SERVICE FÜR SIE ALS EIGENTÜMER

Planen Sie den Verkauf oder die Vermietung Ihrer Immobilie, so ist es für Sie wichtig, deren Marktwert zu kennen. Lassen Sie kostenfrei und unverbindlich den aktuellen Wert Ihrer Immobilie professionell durch einen unserer Immobilienspezialisten einschätzen. Unser bundesweites und internationales Netzwerk ermöglicht es uns, Verkäufer bzw. Vermieter und Interessenten bestmöglich zusammenzuführen.

VP azonosító: 240190204.5 - 33613 Bielefeld – Gellershagen

Kapcsolattartó

További információért forduljon a kapcsolattartójához:

Markus Nagel

Hermannstraße 1, 33602 Bielefeld

Tel.: +49 521 - 30 57 58 0

E-Mail: bielefeld@von-poll.com

A von Poll Immobilien GmbH felelősségkizárásához

www.von-poll.com