

Schwalbach / Hülzweiler

Modern és sokoldalú üzlethelyiség – tökéletes raktározásra, termelésre vagy irodának.

VP azonosító: 25171228GEW



BÉRLETI DÍJ: 9.800 EUR

VP azonosító: 25171228GEW - 66773 Schwalbach / Hülzweiler

- Áttekintés
- Az ingatlan
- Áttekintés: Energia adatok
- Alaprajzok
- Az első benyomás
- Részletes felszereltség
- Minden a helyszínről
- További információ / adatok
- Kapcsolattartó

VP azonosító: 25171228GEW - 66773 Schwalbach / Hülzweiler

Áttekintés

VP azonosító	25171228GEW
Építés éve	2019

Bérleti díj	9.800 EUR
További költségek	2.280 EUR
Jutalék	Mieterprovision beträgt das 2,38-fache (inkl. MwSt.) der vereinbarten Monatsmiete
Teljes terület	ca. 4.600 m ²
Kivitelezési módszer	Szilárd
Kereskedelmi terület	ca. 700 m ²
Bérelhető terület	ca. 2470 m ²

VP azonosító: 25171228GEW - 66773 Schwalbach / Hülzweiler

Áttekintés: Energia adatok

Energiaforrás	Elektromosság	Energiatanúsítvány	Energia tanúsítvány
Energia tanúsítvány érvényességének lejáratára	12.08.2035	Építési év az energiatanúsítvány szerint	2019

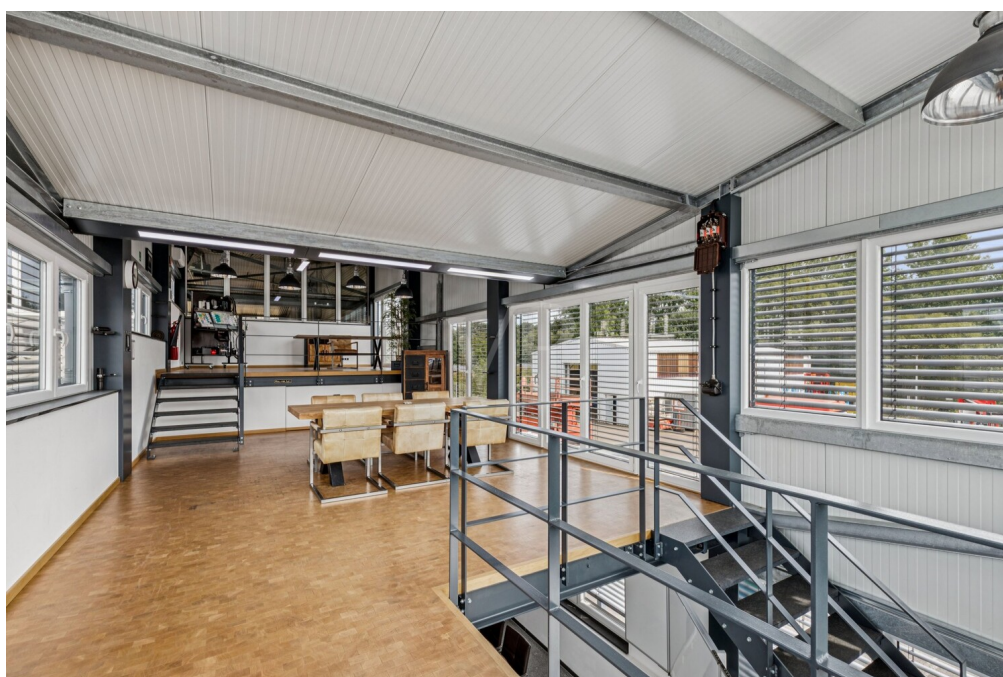
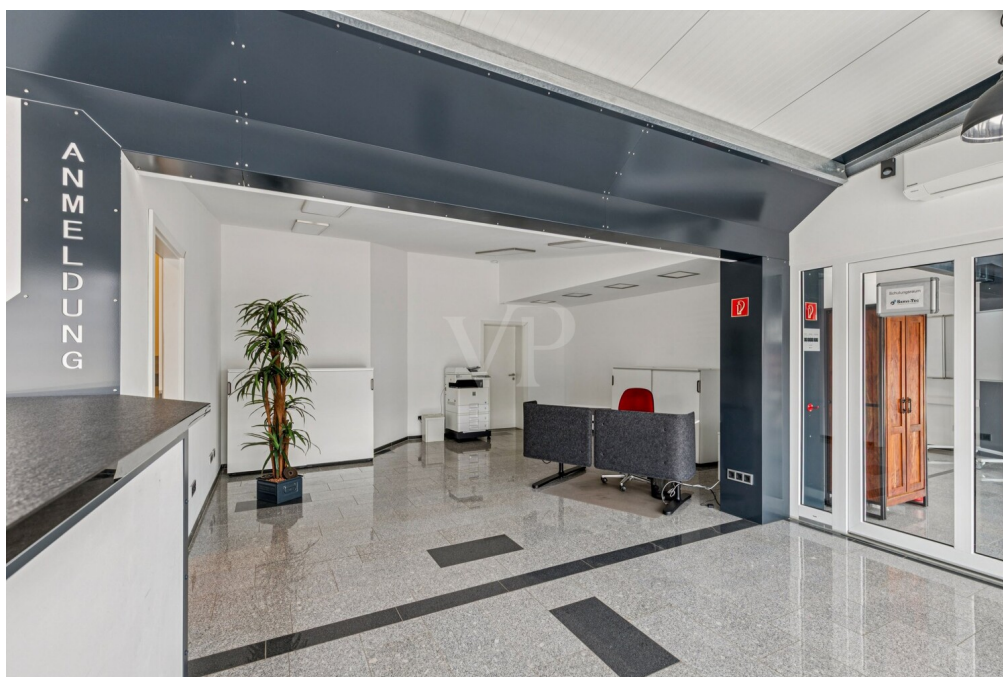
VP azonosító: 25171228GEW - 66773 Schwalbach / Hülzweiler

Az ingatlan



VP azonosító: 25171228GEW - 66773 Schwalbach / Hülzweiler

Az ingatlan



VP azonosító: 25171228GEW - 66773 Schwalbach / Hülzweiler

Az ingatlan



VP azonosító: 25171228GEW - 66773 Schwalbach / Hülzweiler

Az ingatlan



VP azonosító: 25171228GEW - 66773 Schwalbach / Hülzweiler

Az ingatlan



VP azonosító: 25171228GEW - 66773 Schwalbach / Hülzweiler

Az ingatlan



VP azonosító: 25171228GEW - 66773 Schwalbach / Hülzweiler

Az ingatlan



VP azonosító: 25171228GEW - 66773 Schwalbach / Hülzweiler

Az ingatlan



VP azonosító: 25171228GEW - 66773 Schwalbach / Hülzweiler

Az ingatlan

**ENERGIEAUSWEIS** für Nichtwohngebäude

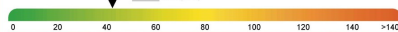
gemäß den §§ 79 ff. Gebäudeenergiegesetz (GEG) vom 16.10.2023

Erfasster Energieverbrauch des Gebäudes

Registrierungsnummer: SL-2023-000900243

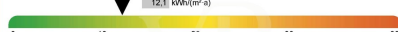
3

Endenergieverbrauch

Endenergieverbrauch Wärme
42,1 kWh/(m²·a)

☐ Warmwasser enthalten

↑ Vergleichswert dieser Gebäudekategorie für Heizung und Warmwasser ²

Endenergieverbrauch Strom
12,1 kWh/(m²·a)Der Wert enthält den Stromverbrauch für
☐ Zusatzheizung ☐ Warmwasser ☐ Lüftung ☐ eingebaute Beleuchtung ☐ Kühlung ☐ Sonstiges

↑ Vergleichswert dieser Gebäudekategorie für Strom ²

Verbrauchserfassung

Zeitraum	von	bis	Energieträger ¹	Preis: 1000 €	Energieverbrauch (kWh)	Arbeitsvermögen (kWh)	Anteil 2023/24 (%)	Klimasoll (kWh)	Energieeffizienz (kWh)
01.2024	12.2024	Strom	1,8		11.400	270,0	10.830	1,38	3.850
01.2023	12.2023	Strom	1,8		10.840	542,3	10.303	1,33	3.976
01.2022	12.2022	Strom	1,8		11.095	554,3	10.531	1,31	4.250

☐ weitere Einträge in Anlage

Primärenergieverbrauch dieses Gebäudes 97,4 kWh/(m²·a)
Treibhausgasemissionen dieses Gebäudes (in CO₂-Äquivalenten) 45,01 kg/(m²·a)

Gebäudenutzung

Gebäudekategorie/ Nutzung	Flächenanteile [%]	Vergleichswerte ¹	
		Wärme	Strom
Bürogebäude	100	80	21

☐ weitere Einträge in Anlage

Erläuterungen zum Verfahren

Das Verfahren zur Ermittlung von Energieverbrauchsdatenwerten ist durch das GEG vorgegeben. Die Werte sind spezifische Werte pro Quadratmeter beheizte/gekühlte Nutzfläche. Der tatsächliche Energieverbrauch eines Gebäudes weicht insbesondere wegen des Witterungsanflusses und sich ändernden Nutzerverhaltens von den vorgegebenen Kennwerten ab.

¹ siehe Fußnote 1 auf Seite 1 des Energieausweises
² Der Datenwert vom Bundesministerium für Wirtschaft und Energie und vom Bundesministerium des Innern für Bau und Heimat bekanntgemacht im Bundesanzeiger (BfR Absatz 3 Nummer 6 GEG), veröffentlicht auch unter www.bau-wirtschaft.de
gegebenfalls auch Leerzeilenbeibehaltung

VP azonosító: 25171228GEW - 66773 Schwalbach / Hülzweiler

Az ingatlan

ENERGIEAUSWEIS für Nichtwohngebäude
gemäß des § 79 ff. Gebäudeenergiegesetz (GEG) vom 16.10.2023

Erfasster Energieverbrauch des Gebäudes Registriernummer: SL-2023-00590005 3

Endenergieverbrauch

Endenergieverbrauch Wärme 165,3 kWh/(m²·a)

0 20 40 60 80 100 >100

☒ Warmwasser enthalten Vergleichswert dieser Gebäudekategorie für Heizung und Warmwasser *

Endenergieverbrauch Strom 2,7 kWh/(m²·a)

0 10 20 30 >30

Vergleichswert dieser Gebäudekategorie für Strom *

Der Wert enthält den Stromverbrauch für:
☐ Zuleitungen ☐ Warmwasser ☐ Lüftung ☒ eingebaute Beleuchtung ☐ Kühlung ☒ Sonstiges

Verbrauchserfassung

Zeitraum von	Zeitraum bis	Energieträger 1	Prozent Heizwert (GJ/GWh)	Energieverbrauch Wärme (GJ/GWh)	Anzahl Verbraucher (anz)	Anzahl Heizkörper (anz)	Wärmefaktor	Energieverbraucher (anz)
01.2024	12.2024	Öl	1,1	124.000	6.200	117.800,0	1,38	2.500
01.2023	12.2023	Öl	1,1	111.000	9.890	111.100,0	1,38	2.485
01.2022	12.2022	Öl	1,1	115.000	9.750	109.250,0	1,31	2.395

☐ weitere Einträge in Anlage

Primärenergieverbrauch dieses Gebäudes 190,0 kWh/(m²·a)

Treibhausgasemissionen dieses Gebäudes (in CO₂-Äquivalenten) 47,16 kg/(m²·a)

Gebäudenutzung

Gebäudekategorie / Nutzung	Flächenanteil (%)	Vergleichswerte 1 Wärme	Strom
Gewerbliche und industrielle Gebäude	100	64	22

☐ weitere Einträge in Anlage

Erläuterungen zum Verfahren

Das Verfahren zur Ermittlung von Energieverbrauchsdatenwerten ist durch das GEG vorgegeben. Die Werte sind spezifische Werte pro Quadratmeter beheizte/gekühlte Nutzgrundfläche. Der tatsächliche Energieverbrauch eines Gebäudes weicht insbesondere wegen des Witterungsverlaufs und sich ändernden Nutzerverhaltens von den angegebenen Kennwerten ab.

* siehe Fußnote 1 auf Seite 1 des Energieausweises
Gegenstand von Bundesförderung für Klimaschutz und Energie vom Bundesministerium des Innern, für Bau und Heimat bereitgestellt im Bundesanzeiger § 8 ff. Absatz 3 Nummer 1 (2023), veröffentlicht unter www.bmi.bund.de/SharedDocs/Pressemitteilungen/DE/2023/08/energieausweis.html



VP azonosító: 25171228GEW - 66773 Schwalbach / Hülzweiler

Az ingatlan



Immobilie gefunden, *Finanzierung* gelöst.

Jetzt persönliches Kaufbudget
berechnen und die passende
Finanzierungslösung ermitteln.

www.von-poll.com/finanzieren

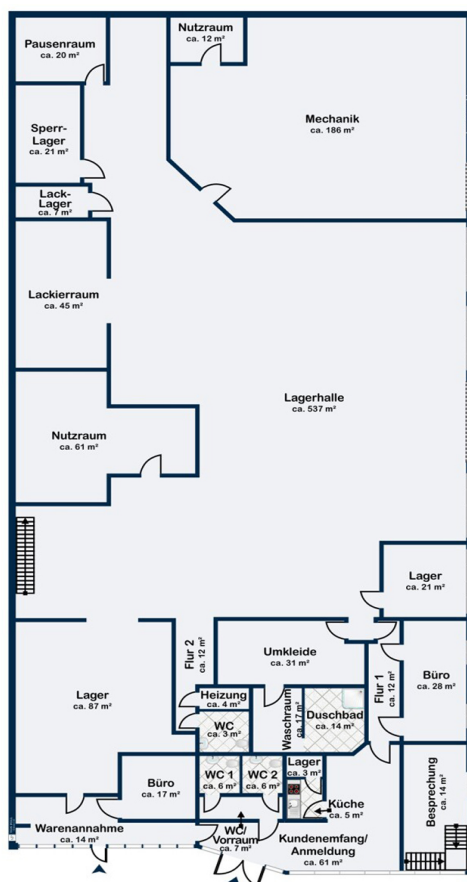


Finanzierung
berechnen



VP azonosító: 25171228GEW - 66773 Schwalbach / Hülzweiler

Alaprajzok



PKW	PKW	PKW	PKW	PKW	PKW	PKW	PKW	PKW
-----	-----	-----	-----	-----	-----	-----	-----	-----

Ez az alaprajz nem méretarányos. A dokumentumokat a megbízó adta át a részünkre. Az adatok helyességéért nem vállalunk felelősséget.

VP azonosító: 25171228GEW - 66773 Schwalbach / Hülzweiler

Az elso benyomás

Willkommen in Ihrer neuen Gewerbeeinheit – hier trifft Funktion auf Faszination!

Mit urbanem Look, stilvollen Designdetails und einer großzügigen Fläche von ca. 1.400 m² überzeugt diese moderne Gewerbeeinheit durch durchdachte Raumstrukturen und vielseitige Nutzungsmöglichkeiten.

Der vordere Gebäudeteil aus dem Jahr 2019 präsentiert sich als moderner Neubau im angesagten Industrie-Stil. Eine markante Blechfassade mit langlebiger Sandwichplattenverkleidung verleiht dem Objekt Charakter und einen professionellen Auftritt.

Großzügige Fensterflächen mit elektrischen Außenjalousien schaffen Licht, Sicherheit und ein angenehmes Arbeitsumfeld. Im Inneren vereinen sich funktionale Planung und zeitgemäßes Design zu einem harmonischen Gesamtkonzept.

Der Empfangsbereich mit individuell gefertigtem Tresen heißt Besucher repräsentativ willkommen. Im Obergeschoss bietet ein offenes 360°-Büro mit edlem Hirnholzparkett, weitem Ausblick und hochwertigem Besprechungsraum ideale Voraussetzungen für Inspiration, Kommunikation und Zusammenarbeit.

Der operative Bereich des Neubaus ist auf effiziente Abläufe ausgelegt: Kurze Wege, klare Prozesse und die direkte Anbindung an die Lagerhalle ermöglichen eine reibungslose logistische Organisation – von der Bestellung bis zur Auslieferung.

Die Lagerhalle aus dem Jahr 1990 ergänzt das Ensemble perfekt und bietet enormes Potenzial – ob für Produktion, Lagerung oder Montage.

Zur Ausstattung zählen eine Lackierkabine mit Kran, zwei Hallenkräne mit jeweils 5 t Traglast und einer Spannweite von 25 m sowie zwei elektrisch betriebene Rolll Tore mit Fernbedienung – ideal auch für LKW-Anlieferungen.

Diese Immobilie vereint moderne Architektur, durchdachte Funktionalität und flexible Nutzung in einzigartiger Weise.

Sie ist die ideale Lösung für Unternehmen, die Büro-, Lager- und Produktionsflächen an einem repräsentativen Standort zusammenführen möchten – mit Stil, Effizienz und Zukunftspotenzial.

VP azonosító: 25171228GEW - 66773 Schwalbach / Hülzweiler

Részletes felszereltség

- Photovoltaikanlage
- 90 kW zur Einspeisung ins öffentliche Netz (kann genutzt werden)
- 10 kW für den Eigenverbrauch
- Wärmepumpe zur effizienten Beheizung des vorderen Trakts
- Ölzentralheizung zur Beheizung der Lager- und Produktionsfläche (Tankvolumen bis 30.000 Liter - aktuell noch 20.000 Liter vorhanden)
- Laufende Modernisierungen von 2019 bis 2024
- Elektrik komplett erneuert im Jahr 2020
- Elektrische Rolltore (fernbedienbar) zur Lagerhalle
- Sicherheits- und Überwachungssystem vorhanden - kann wieder aktiviert werden
- Außenjalousien am gesamten Vordertrakt, elektrisch verstellbar
- Hochwertiger Hirnholzparkettboden im offenen 360°-Büro
- Vorbereitung für Wallboxen zur E-Mobilität
- Gerätschaften können nach Absprache übernommen werden
- Flexible Raumstruktur
- Personal-/Pausenraum mit Küche und angrenzender Terrasse
- Großzügiges, modernes Duschbad und Umkleideraum mit Spinden
- Separate Kundentoiletten
- 23 Außenstellplätze auf- und 3 Außenstellplätze neben dem Grundstück

VP azonosító: 25171228GEW - 66773 Schwalbach / Hülzweiler

Minden a helyszínról

Die angebotene Gewerbeimmobilie befindet sich in einem etablierten Gewerbegebiet im Schwalbacher Ortsteil, das durch seine gute Infrastruktur und verkehrsgünstige Anbindung überzeugt.

Das Umfeld ist geprägt von einer ausgewogenen Mischung aus etablierten Unternehmen, Handwerksbetrieben und Dienstleistungsanbietern – ein idealer Standort für unterschiedlichste gewerbliche Nutzungen.

Die Autobahnen A8 und A620 sind in wenigen Minuten erreichbar und gewährleisten eine zügige Verbindung nach Saarlouis, Saarbrücken und Luxemburg. Der öffentliche Nahverkehr ist durch nahegelegene Bushaltestellen und den Bahnhof Schwalbach ebenfalls gut ausgebaut.

Ausreichend Stellplätze sowie großzügige Rangierflächen für Anlieferungen sind vorhanden und sorgen für optimale Bedingungen im Tagesgeschäft. In der Umgebung befinden sich zudem diverse Versorgungsmöglichkeiten und gastronomische Angebote.

VP azonosító: 25171228GEW - 66773 Schwalbach / Hülzweiler

További információ / adatok

Es liegt ein Energieverbrauchsausweis vor.

Dieser ist gültig bis 12.8.2035.

Endenergieverbrauch für die Wärme beträgt 42.10 kwh/(m²*a).

Endenergieverbrauch für den Strom beträgt 12.10 kwh/(m²*a).

Wesentlicher Energieträger der Heizung ist Strom.

VP azonosító: 25171228GEW - 66773 Schwalbach / Hülzweiler

Kapcsolattartó

További információért forduljon a kapcsolattartójához:

Marie-Louise Frank

Großer Markt 4, 66740 Saarlouis

Tel.: +49 6831 - 98 63 23 0

E-Mail: saarlouis@von-poll.com

A von Poll Immobilien GmbH felelősségkizárásához

www.von-poll.com