

Ensdorf

# Élet és munka egyben

VP azonosító: 24171174G



VÉTELÁR: 195.000 EUR • HASZNOS LAKÓTÉR: ca. 137 m<sup>2</sup> • SZOBÁK: 7 • FÖLDTERÜLET: 159 m<sup>2</sup>

**VP azonosító: 24171174G - 66806 Ensdorf**

- Áttekintés
- Az ingatlan
- Áttekintés: Energia adatok
- Alaprajzok
- Az első benyomás
- Részletes felszereltség
- Minden a helyszínről
- További információ / adatok
- Kapcsolattartó

**VP azonosító: 24171174G - 66806 Ensdorf**

## Áttekintés

VP azonosító	24171174G	Vételár	195.000 EUR
Hasznos lakótér	ca. 137 m <sup>2</sup>	Jutalék	Käuferprovision beträgt 3,57 % (inkl. MwSt.) des beurkundeten Kaufpreises
Szobák	7		
Hálósobák	2		
Fürdoszobák	2		
Építés éve	1952	Az ingatlan állapota	Karbantartott
		Hasznos terület	ca. 119 m <sup>2</sup>
		Felszereltség	Beépített konyha

VP azonosító: 24171174G - 66806 Ensdorf

## Áttekintés: Energia adatok

Futési rendszer	Központifutás	Energiatanúsítvány	Energetikai tanúsítvány
Energiaforrás	Gáz	Teljes energiaigény	156.55 kWh/m <sup>2</sup> a
Energia tanúsítvány érvényességének lejárat	03.02.2034	Energiahatékonysági besorolás / Energetikai tanúsítvány	E
Energiaforrás	Gáz	Építési év az energiatanúsítvány szerint	1952

VP azonosító: 24171174G - 66806 Ensdorf

## Az ingatlan



VP azonosító: 24171174G - 66806 Ensdorf

## Az ingatlan



VP azonosító: 24171174G - 66806 Ensding

## Az ingatlan



VP azonosító: 24171174G - 66806 Ensdorf

## Az ingatlan



VP azonosító: 24171174G - 66806 Ensdorf

## Az ingatlan



VP azonosító: 24171174G - 66806 Ensdorf

## Az ingatlan



VP azonosító: 24171174G - 66806 Ensdorf

## Az ingatlan



VP azonosító: 24171174G - 66806 Ensdorf

## Az ingatlan



**Immobilie  
gefunden,  
*Finanzierung*  
gelöst.**

Jetzt persönliches Kaufbudget  
berechnen und die passende  
Finanzierungslösung ermitteln.

[www.von-poll.com/finanzieren](http://www.von-poll.com/finanzieren)



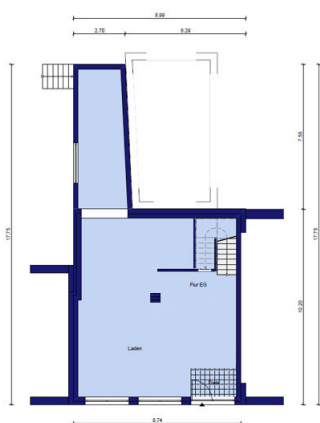
Finanzierung  
berechnen



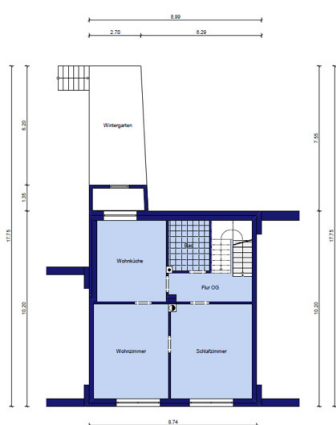


VP azonosító: 24171174G - 66806 Ensdorf

## Alaprajzok



VON POLL  
Erdgeschoss  
Mafisch 1:100 04.02.2024



VON POLL  
Obergeschoss 1  
Mafisch 1:100 04.02.2024



VON POLL  
REAL ESTATE  
Dachgeschoss  
Wahlkreis 1100 04.02.2024

Ez az alaprajz nem méretarányos. A dokumentumokat a megbízó adta át a részünkre.  
Az adatok helyességéért nem vállalunk felelősséget.

**VP azonosító: 24171174G - 66806 Ensdorf**

## Az elso benyomás

Diese Immobilie wurde 1952 erbaut und zeichnet sich durch ihre vielseitige Nutzungsmöglichkeit aus.

Effizienz trifft Gemütlichkeit: Wohnen und Arbeiten in einem Zuhause

Das Dach wurde im Jahre 2018 neu eingedeckt, inklusive der Dämmung. Das Haus ist als eine Einheit zu sehen, die Leitungen sind nicht getrennt.

Die Immobilie hat einen Wintergarten, aber keine Außenanlage.

Das Gebäude verfügt über drei Etagen und bietet eine interessante Gewerbefläche im Erdgeschoss sowie eine großzügige Wohnung, die sich vom Obergeschoss bis ins Dachgeschoss erstreckt.

Die bis ca. Ende 2025 vermietete Gewerbefläche im Erdgeschoss beinhaltet eine großzügige ca. 69m<sup>2</sup> Fläche und beherbergt derzeit eine Papeterie. Dieser Bereich bietet nicht nur eine ansprechende Verkaufsfläche, sondern auch Zugang zum Keller, der größtenteils als Lagerfläche dient. Die Gewerbefläche präsentiert sich als Ort mit vielseitigen Nutzungsmöglichkeiten.

In dieser Gewerbeeinheit besteht die Möglichkeit, eine Holzständerwand zur Abtrennung zu errichten, um den Eingangsbereich der Wohnung von der Papeterie zu separieren. Die Wohnung im Obergeschoss ist momentan durch eine Treppe in der Papeterie zugänglich und erstreckt sich über ca. 81m<sup>2</sup> und beeindruckt durch ihre durchdachte Raumaufteilung. Ein heller Flur führt zu allen Zimmern. Darunter ein Arbeits-/ Esszimmer sowie ein lichtdurchflutetes, offenes Wohnzimmer und ein Innenbad mit Dusche. Die Küche ist nicht nur funktional, sondern bietet auch Zugang zu dem lichtdurchfluteten Wintergarten.

Über die Treppe in der Wohnung gelangt man ins Dachgeschoss, welches sich auf ca. 55 m<sup>2</sup> erstreckt. Hier finden Sie neben einem Schlafzimmer auch ein kleines Tageslichtbad, sowie ein weiteres Schlafzimmer und ein damit verbundenes Durchgangszimmer.

Die Immobilie präsentiert sich in einem gepflegten und zu renovierungsbedürftigem Zustand und bietet eine ideale Kombination aus Wohnen und Arbeiten.

Vereinbaren Sie noch heute einen Besichtigungstermin, um sich von den Vorzügen dieses besonderen Objekts zu überzeugen.

Halten Sie hierfür einen Banknachweis für uns bereit, hierfür bitten wir um Verständnis.

**VP azonosító: 24171174G - 66806 Ensdorf**

## Részletes felszereltség

- \* Große Schaufensterelemente
- \* Große Gewerbefläche mit Markise
- \* Viel Lagerfläche im Keller

**VP azonosító: 24171174G - 66806 Ensdorf**

## Minden a helyszínről

Ensdorf zeichnet sich durch seine gute Anbindung an die umliegenden Städte und Verkehrswege. Die charmante Gemeinde punktet mit einer gelungenen Kombination aus Natur, Geschichte und moderner Infrastruktur.

Die Immobilie profitiert von der Nähe zu verschiedenen Einkaufsmöglichkeiten, Schulen, und Freizeiteinrichtungen. Die umliegende Infrastruktur macht das alltägliche Leben äußerst bequem. Ensdorf bietet zudem eine Vielzahl von Grünflächen und Naherholungsgebieten, ideal für Spaziergänge und Aktivitäten im Freien.

Die gute Verkehrsanbindung, sowohl mit dem Auto als auch mit öffentlichen Verkehrsmitteln, ermöglicht es den Bewohnern, die umliegenden Städte wie Saarlouis und Völklingen schnell zu erreichen. Die Autobahnen A8 und A620 sind in kurzer Zeit erreichbar, was die Mobilität weiter erleichtert.

**VP azonosító: 24171174G - 66806 Ensdorf**

## További információ / adatok

Es liegt ein Energiebedarfsausweis vor.

Dieser ist gültig bis 3.2.2034.

Endenergiebedarf beträgt 156.55 kwh/(m<sup>2</sup>\*a).

Wesentlicher Energieträger der Heizung ist Gas.

Das Baujahr des Objekts lt. Energieausweis ist 1952.

Die Energieeffizienzklasse ist E.

GELDWÄSCHE: Als Immobilienmaklerunternehmen ist die von Poll Immobilien GmbH nach § 2 Abs. 1 Nr. 14 und § 11 Abs. 1, 2 Geldwäschegesetz (GwG) dazu verpflichtet, bei der Begründung einer Geschäftsbeziehung die Identität des Vertragspartners festzustellen und zu überprüfen, bzw. sobald ein ernsthaftes Interesse an der Durchführung des Immobilienkaufvertrages besteht. Hierzu ist es erforderlich, dass wir nach § 11 Abs. 4 GwG die relevanten Daten Ihres Personalausweises festhalten (wenn Sie als natürliche Person handeln) – beispielsweise mittels einer Kopie. Bei einer juristischen Person benötigen wir eine Kopie des Handelsregisterauszugs, aus welchem der wirtschaftlich Berechtigte hervorgeht. Das Geldwäschegesetz sieht vor, dass der Makler die Kopien bzw. Unterlagen fünf Jahre aufbewahren muss. Als unser Vertragspartner haben Sie auch eine Mitwirkungspflicht nach § 11 Abs. 6 GwG.

HAFTUNG: Wir weisen darauf hin, dass die von uns weitergegebenen Objektinformationen, Unterlagen, Pläne etc. vom Verkäufer bzw. Vermieter stammen. Eine Haftung für die Richtigkeit oder Vollständigkeit der Angaben übernehmen wir daher nicht. Es obliegt daher unseren Kunden, die darin enthaltenen Objektinformationen und Angaben auf ihre Richtigkeit hin zu überprüfen. Alle Immobilienangebote sind freibleibend und vorbehaltlich Irrtümer, Zwischenverkauf- und Vermietung oder sonstiger Zwischenverwertung.

#### UNSER SERVICE FÜR SIE ALS EIGENTÜMER:

Planen Sie den Verkauf oder die Vermietung Ihrer Immobilie, so ist es für Sie wichtig, deren Marktwert zu kennen. Lassen Sie kostenfrei und unverbindlich den aktuellen Wert Ihrer Immobilie professionell durch einen unserer Immobilienspezialisten einschätzen. Unser bundesweites und internationales Netzwerk ermöglicht es uns, Verkäufer bzw. Vermieter und Interessenten bestmöglich zusammenzuführen.

**VP azonosító: 24171174G - 66806 Ens Dorf**

## Kapcsolattartó

További információért forduljon a kapcsolattartójához:

Marie-Louise Frank

---

Großer Markt 4, 66740 Saarlouis

Tel.: +49 6831 - 98 63 23 0

E-Mail: saarlouis@von-poll.com

*A von Poll Immobilien GmbH felelősségkizárásához*

---

[www.von-poll.com](http://www.von-poll.com)