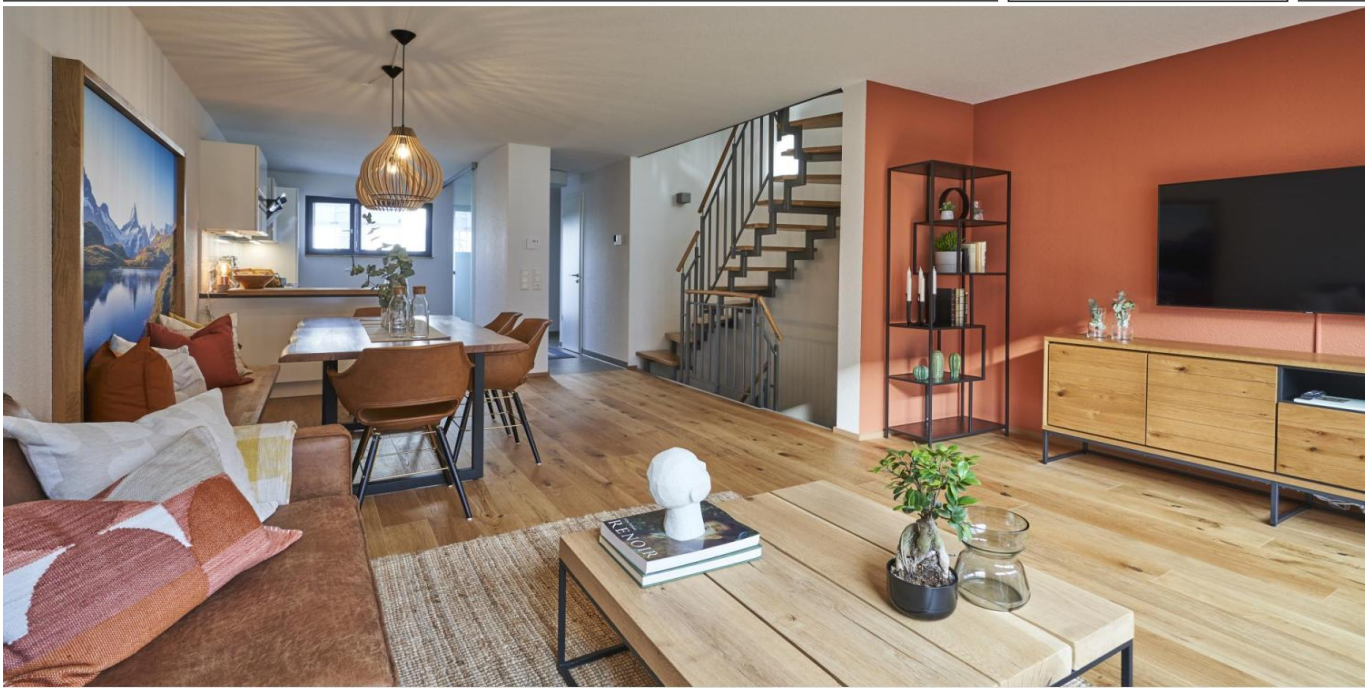


Kaufbeuren - Kaufbeuren Stadt

Modern új sorház

VP azonosító: 25142051



www.von-poll.com

BÉRLETI DÍJ: 1.590 EUR • HASZNOS LAKÓTÉR: ca. 133 m² • SZOBÁK: 5 • FÖLDTERÜLET: 128 m²

VP azonosító: 25142051 - 87600 Kaufbeuren - Kaufbeuren Stadt

- Áttekintés
- Az ingatlan
- Áttekintés: Energia adatok
- Alaprajzok
- Az első benyomás
- Részletes felszereltség
- Minden a helyszínről
- További információ / adatok
- Kapcsolattartó

VP azonosító: 25142051 - 87600 Kaufbeuren - Kaufbeuren Stadt

Áttekintés

VP azonosító	25142051	Bérelti díj	1.590 EUR
Hasznos lakótér	ca. 133 m ²	További költségek	290 EUR
Szobák	5	Az ingatlan állapota	Újszeru
Hálósobák	3	Kivitelezési módszer	Szilárd
Fürdoszobák	1	Hasznos terület	ca. 41 m ²
Építés éve	2021	Felszereltség	Terasz, Vendég WC, Kert / közös használat, Erkély
Parkolási lehetőségek	1 x Felszíni parkolóhely, 40 EUR (Bérlés), 1 x Mélygarázs, 60 EUR (Bérlés)		

VP azonosító: 25142051 - 87600 Kaufbeuren - Kaufbeuren Stadt

Áttekintés: Energia adatok

Futési rendszer	Padlófűtés	Energiatanúsítvány	Energetikai tanúsítvány
Energiaforrás	Hoeromu	Teljes energiaigény	48.30 kWh/m ² a
Energia tanúsítvány érvényességének lejárat	16.05.2030	Energetikai tanúsítvány besorolás / Energetikai tanúsítvány	A+
Energiaforrás	Távfűtés	Építési év az energiatanúsítvány szerint	2021

VP azonosító: 25142051 - 87600 Kaufbeuren - Kaufbeuren Stadt

Az ingatlan



VP azonosító: 25142051 - 87600 Kaufbeuren - Kaufbeuren Stadt

Az ingatlan



VP azonosító: 25142051 - 87600 Kaufbeuren - Kaufbeuren Stadt

Az ingatlan



VP azonosító: 25142051 - 87600 Kaufbeuren - Kaufbeuren Stadt

Az ingatlan



VP azonosító: 25142051 - 87600 Kaufbeuren - Kaufbeuren Stadt

Az ingatlan



VP azonosító: 25142051 - 87600 Kaufbeuren - Kaufbeuren Stadt

Az ingatlan



FÜR SIE IN DEN BESTEN LAGEN

GUTSCHEIN

...für eine kostenfreie
und unverbindliche
Immobilienbewertung

kontaktieren Sie
uns gerne

VON POLL IMMOBILIEN Landsberg am Lech
+49 (0)8191 97 20 520
landsberg@von-poll.com

www.von-poll.com

VP azonosító: 25142051 - 87600 Kaufbeuren - Kaufbeuren Stadt

Alaprajzok



ENERGIEAUSWEIS für Wohngebäude

gemäß den §§ 79 ff. Gebäudeenergiegesetz (GEG) vom ¹ 8. August 2020

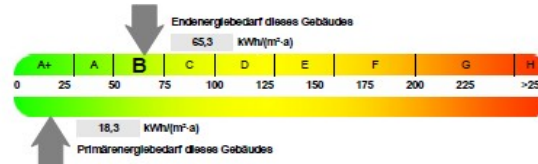
Berechneter Energiebedarf des Gebäudes

Vorschau
(Ausweis rechtlich nicht gültig)

2

Energiebedarf

Treibhausgasemissionen 9,3 kg CO₂-Äquivalent/(m²·a)



Anforderungen gemäß GEG ²

Primärenergiebedarf

Ist-Wert 18,3 kWh/(m²·a) Anforderungswert 48,0 kWh/(m²·a)

Energetische Qualität der Gebäudehülle ³

Ist-Wert 0,26 W/(m²·K) Anforderungswert 0,40 W/(m²·K)

Sommerlicher Wärmeschutz (bei Neubau) eingehalten

Für Energiebedarfsberechnungen verwendetes Verfahren

- Verfahren nach DIN V 4109-6 und DIN V 4701-10
- Verfahren nach DIN V 18529
- Regelung nach § 31 GEG ("Modelgebäudeverfahren")
- Vereinfachungen nach § 50 Absatz 4 GEG

Endenergiebedarf dieses Gebäudes [Pflichtangabe in Immobilienanzeigen] 65,3 kWh/(m²·a)

Angaben zur Nutzung erneuerbarer Energien ³

Nutzung erneuerbarer Energien zur Deckung des Wärme- und Kälteenergiebedarfs auf Grund des § 10 Absatz 2 Nummer 3 GEG

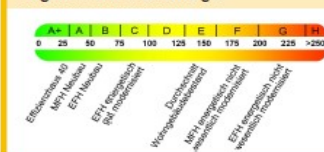
Art	Deckungsanteil:	Anteil der Pflichterfüllung:
Wärme aus Fernwärme	100,0 %	96,0 %
Summe:	100,0 %	96,0 %

Maßnahmen zur Einsparung ³

Die Anforderungen zur Nutzung erneuerbarer Energien zur Deckung des Wärme- und Kälteenergiebedarfs werden durch eine Maßnahme nach § 45 GEG oder als Kombination gemäß § 34 Absatz 2 GEG erfüllt.

- Die Anforderungen nach § 45 GEG in Verbindung mit § 16 GEG sind eingehalten.
- Maßnahme nach § 45 GEG in Kombination gemäß § 34 Absatz 2 GEG. Die Anforderungen nach § 16 GEG werden unterschritten. Anteil der Pflichterfüllung: %

Vergleichswerte Endenergie ⁴



Erläuterungen zum Berechnungsverfahren

Das GEG lässt für die Berechnung des Energiebedarfs unterschiedliche Verfahren zu, die im Einzelfall zu unterschiedlichen Ergebnissen führen können. Insbesondere wegen standardisierter Randbedingungen erlauben die angegebenen Werte keine Rückschlüsse auf den tatsächlichen Energieverbrauch. Die ausgewiesenen Bedarfswerte der Skala sind energetische Werte nach dem GEG pro Quadratmeter Gebäudenutzfläche (A_{net}), die im Allgemeinen größer ist als die Wohnfläche des Gebäudes.

¹ siehe Fußnote 1 auf Seite 1 des Energieausweises

² nur bei Neubau sowie bei Modernisierung im Fall § 50 Absatz 2 GEG

³ nur bei Neubau

⁴ EPH: Einfamilienhaus, MFH: Mehrfamilienhaus

Ez az alaprajz nem méretarányos. A dokumentumokat a megbízó adta át a részünkre.
Az adatok helyességéért nem vállalunk felelősséget.

VP azonosító: 25142051 - 87600 Kaufbeuren - Kaufbeuren Stadt

Az első benyomás

Ez a modern és átgondoltan megtervezett sorház minden kívánnivalót maga után hagy. Kaufbeuren külvárosának egy csendes és keresett részén található az ingatlan, amelyet 2022-ben fejeztek be, kiváló minőségű hibrid építési módszerrel, fa és beton kombinációjával. A ház 2026. január 1-jétől költözhető be. A körülbelül 133 m²-es, 5 szobára (köztük egy galériára) kiterjedő lakótér ideális feltételeket kínál családok vagy párok számára, akiknek nemcsak kényelmes lakhatásra, hanem egy dolgozószobának is szükségük van. A földszinten található tágas nappali és étkező alkotja a ház szívet. Innen közvetlen hozzáférés nyílik a napsütötte kerthez, amely – akárcsak a lenyugó tetoterasz – déli fekvésű. A tetoterasz nem látható a földszintől, így nagyfokú magánéletet biztosít. Az emeleten három arányos hálószoba és egy modern fürdőszoba található, amely káddal, zuhanykabinnal, mosdóval, WC-vel és futótt törölközőszárítóval felszerelt. A legfelső emeleten egy lenyugó, nyitott galéria található, amely számos felhasználási módot kínál, például dolgozószobának. A ház teljes pincével rendelkezik, energiatakarékos és környezetbarát konstrukcióval rendelkezik, amely kényelmes lakókörnyezetet és nagyon alacsony futási költségeket biztosít. Az ingatlanhoz tartozik egy privát földalatti parkolóhely és egy további kültéri parkolóhely – két parkolóhelyet és boséges kerékpártárolót biztosítva. A konyha nem része az árnak. A teljes havi bérleti díj 1980,00 euró. Várjuk érdeklődését!

VP azonosító: 25142051 - 87600 Kaufbeuren - Kaufbeuren Stadt

Részletes felszereltség

Energetisch nachhaltige Hybridbauweise
Blockheizkraftwerk
KFW 55 Standard
komplett unterkellert
3 Scheibenisolierverglasung (Holz/Alu)
kontrollierte Lüftung
großzügige Dachterrasse
Rolläden
Fußbodenheizung mit Einzelraumregelung
hochwertige Feinsteinfliesen im Format 30 x 60 cm
Laminat mit höchster Abriebsklasse
tolle Belichtung
abgeschlossener TG-Platz
Freistellplatz

VP azonosító: 25142051 - 87600 Kaufbeuren - Kaufbeuren Stadt

Minden a helyszínről

Die Immobilie befindet sich im Stadtteil Oberbeuren von Kaufbeuren und besticht durch eine ruhige Wohnlage im verkehrsberuhigten Bereich. Durch die unmittelbare Nähe zu Grünflächen und dem Voralpenraum entsteht hier ein angenehmes Wohnklima mit guter Anbindung an Infrastruktur und Verkehr.

Die Verkehrsanbindung ist komfortabel. Der nächstgelegene Bahnhof und Bushaltestellen sind in wenigen Minuten erreichbar, womit das Stadtzentrum rasch zugänglich ist. Über die benachbarten Hauptverkehrsachsen lassen sich regional wichtige Städte bequem erreichen – dies macht die Lage auch für Pendler attraktiv.

Die umfassende Infrastruktur bietet alles für den täglichen Bedarf: Einkaufsmöglichkeiten, Schulen, Kindergärten sowie medizinische Versorgungseinrichtungen sind in fußläufiger oder kurzer Fahrdistanz vorhanden. Zudem profitiert der Stadtteil von einer gut ausgebauten Anbindung an lokale Dienstleister und Nahversorgungseinrichtungen.

Für Freizeit und Erholung ist die Umgebung hervorragend geeignet: Spazier- und Radwege führen durch grüne Randlagen, Ausflugsziele im Allgäu sind schnell erreichbar. In der Stadt Kaufbeuren selbst laden Altstadtbereiche, historische Bauwerke und ein lebendiges Vereins- und Kulturleben zum Verweilen ein.

Insgesamt bietet diese Lage eine ideale Kombination aus ruhigem Wohnen in naturnaher Umgebung, solider Versorgung im Alltag und guter Verkehrsanbindung – optimal für Familien, Aktiv-Wohnende oder alle, die eine gelungene Balance zwischen Stadt und Natur suchen.

VP azonosító: 25142051 - 87600 Kaufbeuren - Kaufbeuren Stadt

További információ / adatok

Es liegt ein Energiebedarfsausweis vor.

Dieser ist gültig bis 16.5.2030.

Endenergiebedarf beträgt 48.30 kwh/(m²*a).

Wesentlicher Energieträger der Heizung ist Blockheizkraftwerk.

Das Baujahr des Objekts lt. Energieausweis ist 2021.

Die Energieeffizienzklasse ist A+.

VP azonosító: 25142051 - 87600 Kaufbeuren - Kaufbeuren Stadt

Kapcsolattartó

További információért forduljon a kapcsolattartójához:

Dirk Bolsinger

Hinterer Anger 305, 86899 Landsberg am Lech

Tel.: +49 8191 - 97 20 52 0

E-Mail: landsberg@von-poll.com

A von Poll Immobilien GmbH felelősségkizárásához

www.von-poll.com