

Kaufering

## 3 Zimmer Wohnung mit Südausrichtung

VP azonosító: 25142050



VÉTELÁR: 215.000 EUR • HASZNOS LAKÓTÉR: ca. 68 m<sup>2</sup> • SZOBÁK: 3

VP azonosító: 25142050 - 86916 Kaufering

- Áttekintés
- Az ingatlan
- Áttekintés: Energia adatok
- Alaprajzok
- Az első benyomás
- Részletes felszereltség
- Minden a helyszínről
- További információ / adatok
- Kapcsolattartó

VP azonosító: 25142050 - 86916 Kaufering

## Áttekintés

VP azonosító	25142050
Hasznos lakótér	ca. 68 m <sup>2</sup>
Szobák	3
Hálósobák	2
Fürdoszobák	1
Építés éve	1974
Parkolási lehetőségek	1 x Garázs, 10000 EUR (Eladó)

Vételár	215.000 EUR
Lakás	Emelet
Jutalék	Käuferprovision beträgt 3,57 % (inkl. MwSt.) des beurkundeten Kaufpreises
Modernizálás / felújítás	2019
Az ingatlan állapota	Karbantartott
Kivitelezési módszer	Szilárd
Hasznos terület	ca. 14 m <sup>2</sup>
Felszereltség	Erkély

VP azonosító: 25142050 - 86916 Kaufering

## Áttekintés: Energia adatok

Futési rendszer	Központifutás
Energiaforrás	Gáz
Energia tanúsítvány érvényességének lejárat	20.01.2028
Energiaforrás	Gáz

Energiatanúsítvány	Energetikai tanúsítvány
Teljes energiaigény	184.00 kWh/m <sup>2</sup> a
Energiahatékonysági besorolás / Energetikai tanúsítvány	F
Építési év az energiatanúsítvány szerint	1974

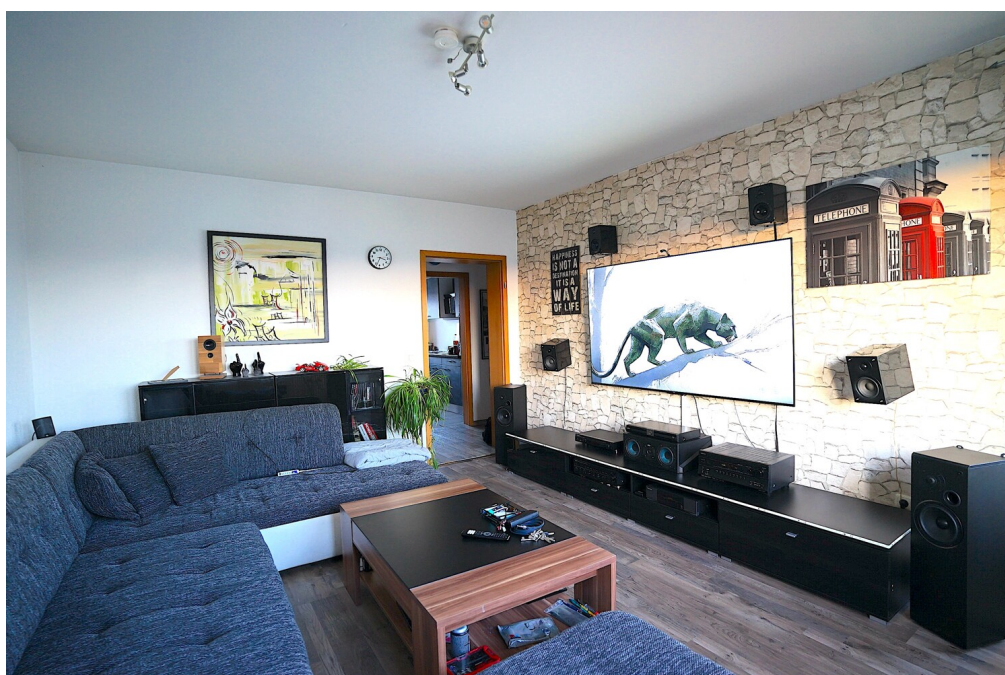
VP azonosító: 25142050 - 86916 Kaufering

## Az ingatlan



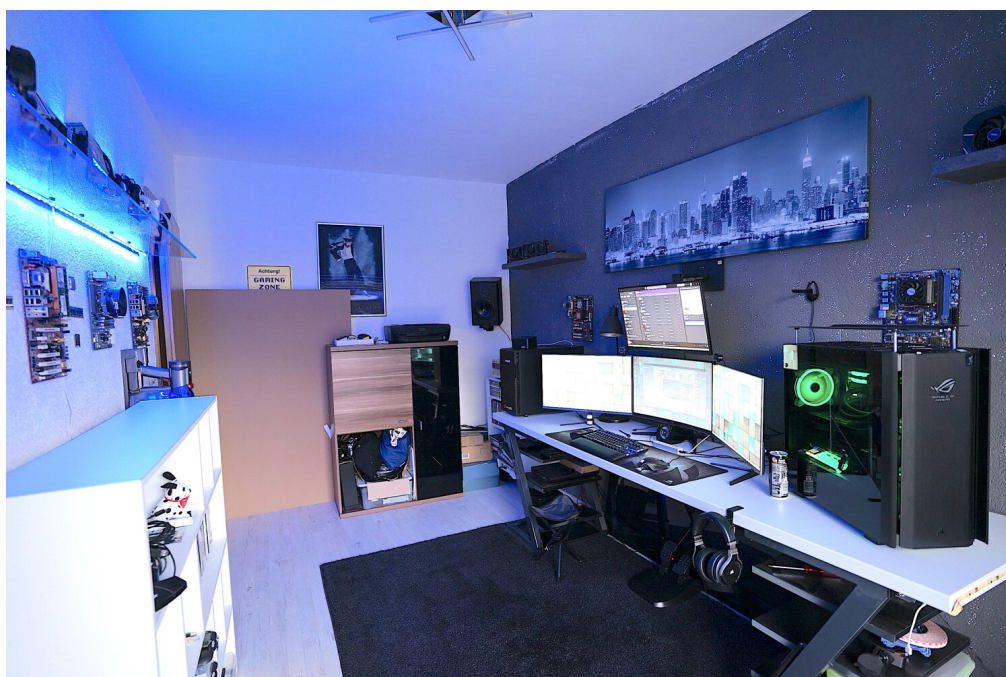
VP azonosító: 25142050 - 86916 Kaufering

## Az ingatlan



VP azonosító: 25142050 - 86916 Kaufering

## Az ingatlan



VP azonosító: 25142050 - 86916 Kaufering

## Az ingatlan



VP azonosító: 25142050 - 86916 Kaufering

## Az ingatlan



VP azonosító: 25142050 - 86916 Kaufering

## Az ingatlan



**VP VON POLL IMMOBILIEN**

**Immobilienbewertung – exklusiv und professionell.**

- Was ist Ihre Immobilie wert?
- Wie entwickelt sich der Wert Ihrer Immobilie in Zukunft?
- Wie wirkt sich eine Modernisierung auf den Wert Ihrer Immobilie aus?

Ihre persönliche und exklusive Immobilienanalyse erhalten Sie nach nur wenigen Klicks.

[www.home.von-poll.com](http://www.home.von-poll.com)

FÜR SIE IN DEN BESTEN LAGEN

## GUTSCHEIN

...für eine kostenfreie  
und unverbindliche  
Immobilienbewertung

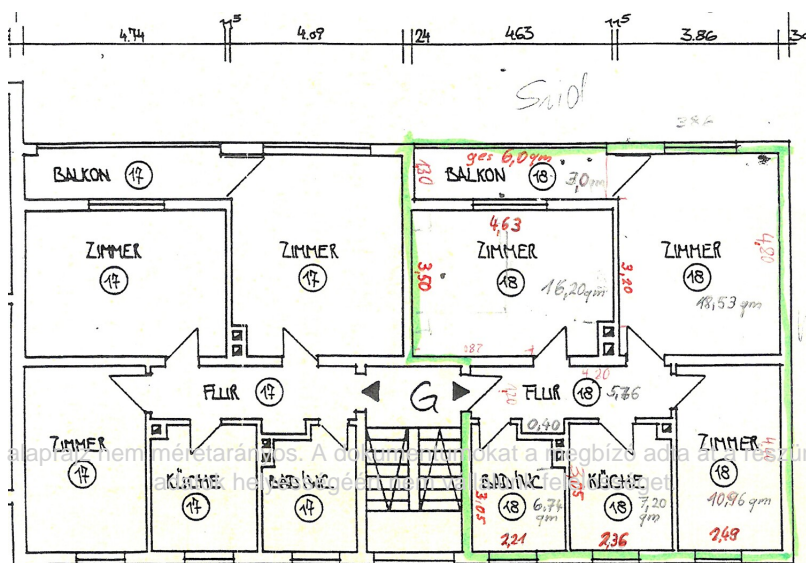
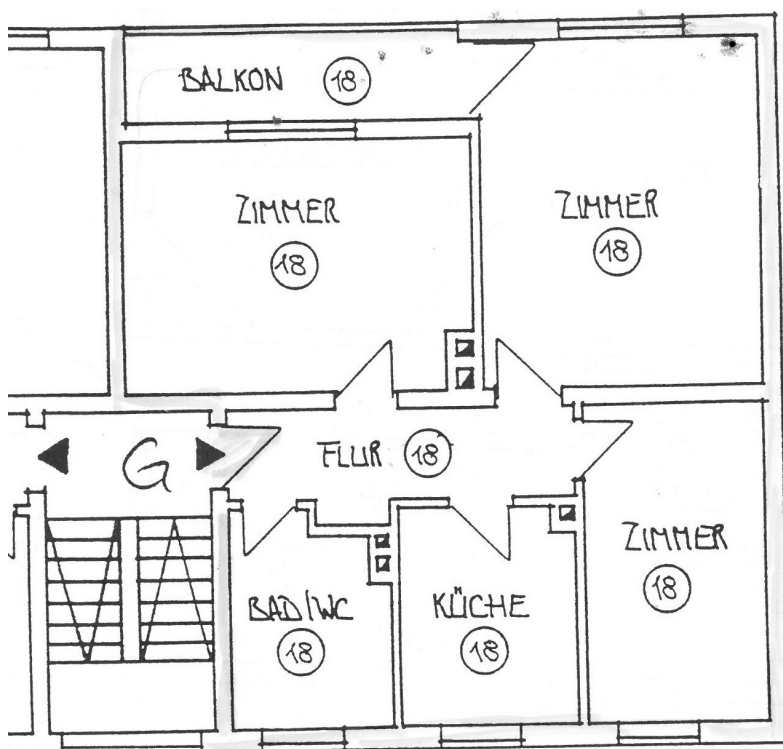
kontaktieren Sie  
uns gerne

VON POLL IMMOBILIEN Landsberg am Lech  
+49 (0)8191 97 20 520  
[landsberg@von-poll.com](mailto:landsberg@von-poll.com)

[www.von-poll.com](http://www.von-poll.com)

VP azonosító: 25142050 - 86916 Kaufering

## Alaprajzok



Ez az alaprajz nem méretarányos. A dimensionsokat a megbízó adta a tervszűkre. Az  
ekkor helyszíni mérésekkel ellenőrizni kell!

VP azonosító: 25142050 - 86916 Kaufering

## Az elso benyomás

Gepflegte 3-Zimmer-Etagenwohnung mit überdachtem Südbalkon. Diese ansprechende Etagenwohnung aus dem Baujahr 1974, befindet sich in einem gepflegten Mehrfamilienhaus mit ruhigen Umfeld. Das Haus wurde bereits teilweise modernisiert (Fassade, Eingangstüre, Briefkastenanlage, Fenster, Anstrich, Garagentore, usw.). Die Wohnfläche von rund 68 m<sup>2</sup> verteilt sich auf drei gut geschnittene Zimmer, welche vielseitige Wohn- und Nutzungsmöglichkeiten bieten. Durch die Südausrichtung von Wohnzimmer und Schlafzimmer profitieren diese Räume von viel Tageslicht sowie einem angenehmen Wohnklima. Ein besonderes Highlight ist der überdachte Südbalkon, der direkten Zugang vom Wohnzimmer bietet und erholsame Stunden im Freien ermöglicht.

Die Wohnung teilt sich wie folgt auf: Über die Diele, ausgestattet mit praktischem Einbauschränk, erreichen Sie alle Wohnräume, die Küche sowie das Tageslichtbad mit Wanne. Das große Wohnzimmer lädt zum Verweilen ein. Das Elternschlafzimmer sowie das weitere Zimmer lassen sich flexibel als Kinder- oder Arbeitszimmer nutzen. Sämtliche Wohnräume sind mit modernen Laminat- bzw. Vinylböden ausgestattet, während in der Küche und im Badezimmer pflegeleichte Fliesen verlegt wurden. Die letzten Modernisierungen wurden im Jahr 2019 und 2022 vorgenommen und umfassten neben teilweise neuen Bodenbelägen und einem frischen Anstrich der Räume, auch die Erneuerung des Garagentors. Die bereits modernisierten Kunststoffisoliertglasfenster, mit Rolläden sorgen für eine ordentliche Wärmedämmung und tragen zu niedrigen Energiekosten bei. Zusätzlichen Stauraum bietet der Einbauschränk in der Diele.

Aktuell ist die Wohnung vermietet und generiert monatliche Mieteinnahmen in Höhe von 500 Euro. Hier ist jedoch noch Erhöhungspotential vorhanden. Dies macht das Objekt sowohl für Eigennutzer als auch für Kapitalanleger mit Blick auf stabile Mietzahlungen interessant. Zusätzlich zur Wohnung steht eine Einzelgarage zum Kaufpreis von € 10.000,- für Ihr Fahrzeug zur Verfügung. Weitere freie Stellplätze befinden sich direkt vor dem Haus. Der Gesamtpreis der Immobilie, einschließlich Garage beläuft sich auf € 225.000,-.

Ob als neues Zuhause oder für eine nachhaltige und sichere Vermietung: Diese Wohnung mit überdachtem Balkon, schönen Böden sowie Schlaf- und Wohnzimmer mit Südausrichtung überzeugt durch ihre Aufteilung und Lage innerhalb eines ruhigen Umfelds. Vereinbaren Sie gerne einen Besichtigungstermin, um sich persönlich von den Vorzügen dieser attraktiven Immobilie zu überzeugen.

VP azonosító: 25142050 - 86916 Kaufering

## Részletes felszereltség

Kunststoff-Isolierglasfenster

Bad mit Wanne

Laminat- Fliesen- und Vinylböden

teilweise Einbauspots in den Decken

Holztüren

überdachter Balkon

Rolläden

teilweise Deckenspots

Einbauschränk in der Diele

Einzelgarage mit elektrischen Sektionaltor (erneuert 2022)

zwei separate Kellerabteile

Mieterküche

**VP azonosító: 25142050 - 86916 Kaufering**

## Minden a helyszínról

Die Lage zeichnet sich durch eine gute Infrastruktur aus. Alle Dinge des täglichen Bedarfs, wie Geschäfte, Bushaltestellen, Schulen, Kindergärten, Banken, Ärzte und Gaststätten erreichen Sie fußläufig im nahen Umfeld. Öffentliche Verkehrsmittel befinden sich in direkter Nähe. Dadurch ist eine hervorragende Anbindung an das Stadtzentrum gleichermaßen gewährleistet wie der schnelle Zugang zu Freizeit- und Grünanlagen.

Die Wohnung liegt nahe des Ortskerns von Kaufering. Der Bahnhof ist zu Fuß in ca. 8 Minuten zu erreichen. Der besondere Charme ist jedoch auch die Nähe zur Natur.

Die nächst größeren Städte, wie München und Augsburg sind in ca. 30 Min. zu erreichen. Landsberg am Lech erreichen Sie in nur ca. 5 Minuten. Kaufering selbst hat ca. 10.000 Einwohner und mehrere attraktive Firmen bzw. Arbeitgeber.

Badeseen sind im direkten Umland, so erreichen Sie z. B. den Ammersee in ca. 20 Min. Der Baggersee liegt nur 5 Min. entfernt. Skigebiete in den Alpen erreichen Sie in ca. 1 Std. Entfernung.

VP azonosító: 25142050 - 86916 Kaufering

## További információ / adatok

Es liegt ein Energiebedarfsausweis vor.

Dieser ist gültig bis 20.1.2028.

Endenergiebedarf beträgt 184.00 kwh/(m<sup>2</sup>\*a).

Wesentlicher Energieträger der Heizung ist Gas.

Das Baujahr des Objekts lt. Energieausweis ist 1974.

Die Energieeffizienzklasse ist F.

VP azonosító: 25142050 - 86916 Kaufering

## Kapcsolattartó

További információért forduljon a kapcsolattartójához:

Dirk Bolsinger

---

Hinterer Anger 305, 86899 Landsberg am Lech

Tel.: +49 8191 - 97 20 52 0

E-Mail: [landsberg@von-poll.com](mailto:landsberg@von-poll.com)

*A von Poll Immobilien GmbH felelősségkizárásához*

---

[www.von-poll.com](http://www.von-poll.com)