

Kirchheimbolanden - Kirchheimbolanden (Stadt)

Ehemalige Hofreite mit viel Platz – Raum für Ideen, Familie und Handwerk!

VP azonosító: 26145278



www.von-poll.com

VÉTELÁR: 369.000 EUR • HASZNOS LAKÓTÉR: ca. 148 m² • SZOBÁK: 6 • FÖLDTERÜLET: 1.212 m²

VP azonosító: 26145278 - 67292 Kirchheimbolanden - Kirchheimbolanden (Stadt)

- Áttekintés
- Az ingatlan
- Áttekintés: Energia adatok
- Alaprajzok
- Az első benyomás
- Részletes felszereltség
- Minden a helyszínről
- További információ / adatok
- Kapcsolattartó

VP azonosító: 26145278 - 67292 Kirchheimbolanden - Kirchheimbolanden (Stadt)

Áttekintés

VP azonosító	26145278	Vételár	369.000 EUR
Hasznos lakótér	ca. 148 m ²	Ház	Családi ház
Szobák	6	Jutalék	Käuferprovision beträgt 3,57 % (inkl. MwSt.) des beurkundeten Kaufpreises
Hálósobák	5		
Fürdoszobák	2		
Építés éve	1922		
Parkolási lehetőségek	6 x Felszíni parkolóhely, 4 x Garázs	Modernizálás / felújítás	1973
		Kivitelezési módszer	Szilárd
		Hasznos terület	ca. 455 m ²
		Felszereltség	Erkély

VP azonosító: 26145278 - 67292 Kirchheimbolanden - Kirchheimbolanden (Stadt)

Áttekintés: Energia adatok

Futési rendszer	Központifutás	Energiatanúsítvány	Energetikai tanúsítvány
Energiaforrás	Gáz	Teljes energiaigény	270.20 kWh/m ² a
Energia tanúsítvány érvényességének lejárata	07.02.2034	Energiatahatékonysági besorolás / Energetikai tanúsítvány	H
Energiaforrás	Gáz	Építési év az energiatanúsítvány szerint	1922

VP azonosító: 26145278 - 67292 Kirchheimbolanden - Kirchheimbolanden (Stadt)

Az ingatlan



VP azonosító: 26145278 - 67292 Kirchheimbolanden - Kirchheimbolanden (Stadt)

Az ingatlan



VP azonosító: 26145278 - 67292 Kirchheimbolanden - Kirchheimbolanden (Stadt)

Az ingatlan



VP azonosító: 26145278 - 67292 Kirchheimbolanden - Kirchheimbolanden (Stadt)

Az ingatlan



VP azonosító: 26145278 - 67292 Kirchheimbolanden - Kirchheimbolanden (Stadt)

Az ingatlan



VP azonosító: 26145278 - 67292 Kirchheimbolanden - Kirchheimbolanden (Stadt)

Az ingatlan



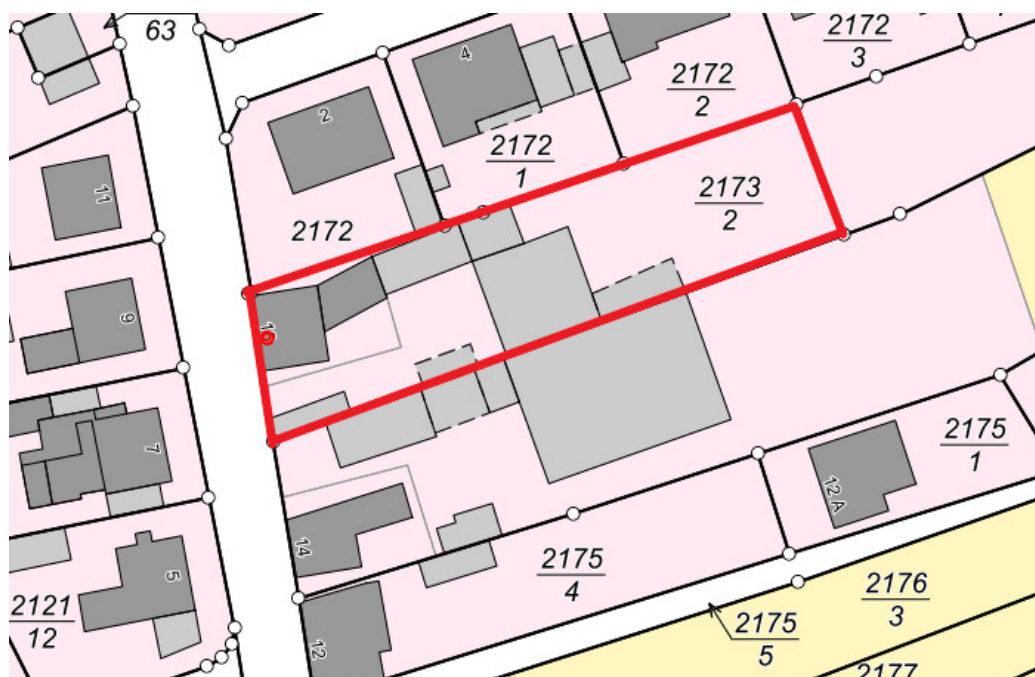
VP azonosító: 26145278 - 67292 Kirchheimbolanden - Kirchheimbolanden (Stadt)

Az ingatlan



VP azonosító: 26145278 - 67292 Kirchheimbolanden - Kirchheimbolanden (Stadt)

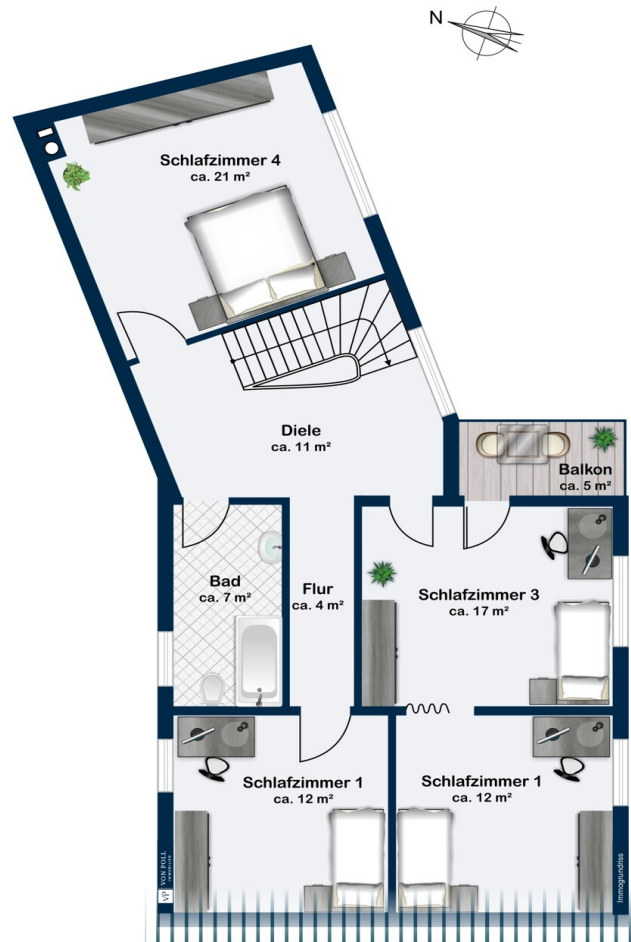
Az ingatlan

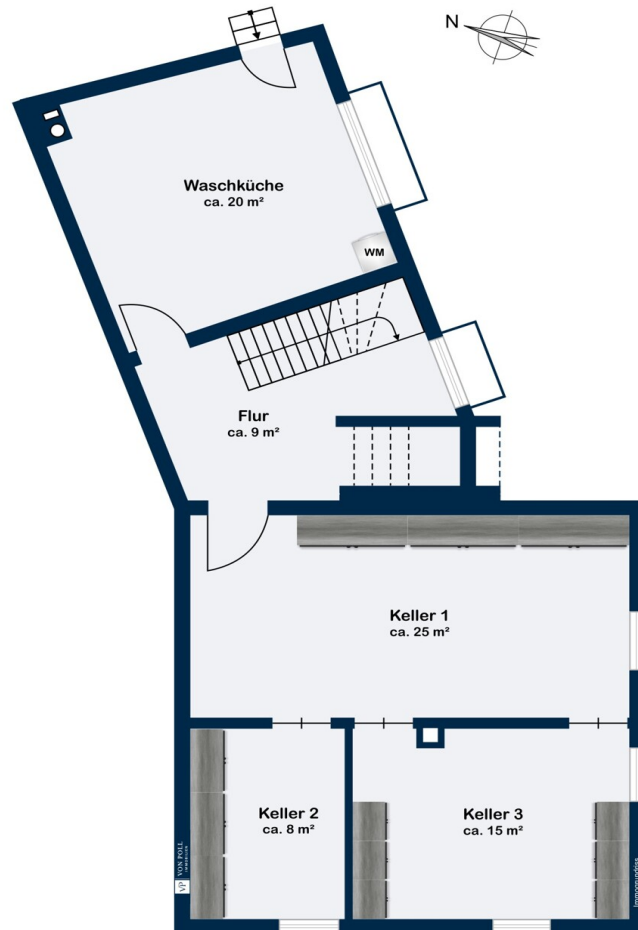


VP azonosító: 26145278 - 67292 Kirchheimbolanden - Kirchheimbolanden (Stadt)

Alaprajzok







Ez az alaprajz nem méretarányos. A dokumentumokat a megbízó adta át a részünkre.
Az adatok helyességéért nem vállalunk felelősséget.

VP azonosító: 26145278 - 67292 Kirchheimbolanden - Kirchheimbolanden (Stadt)

Az elso benyomás

Diese ehemalige Hofreite am ruhigen Stadtrand wartet darauf, aus ihrem Dornröschenschlaf geweckt zu werden. Auf einem großzügigen Grundstück von ca. 1.212 m² bietet die Immobilie vielfältige Möglichkeiten für Menschen mit Visionen – ideal für Handwerker, große Familien, Gewerbetreibende oder für die Kombination aus Wohnen und Arbeiten.

Das Wohnhaus verfügt über ca. 148 m² Wohnfläche und bietet mit fünf Schlafzimmern sowie zwei Badezimmern ausreichend Platz für eine größere Familie oder flexible Nutzungsmöglichkeiten. Das Ursprungs Haus stammt aus dem Jahr 1922, während ein Anbau im Jahr 1973 zusätzliche Wohnfläche geschaffen hat.

Die technische und energetische Ausstattung entspricht überwiegend dem Stand der 1970er Jahre, wodurch sich für zukünftige Eigentümer die Chance ergibt, die Immobilie ganz nach eigenen Vorstellungen zu modernisieren. Für eine zeitgemäße Sanierung sollte ein Investitionsrahmen von etwa 130.000 € bis 150.000 € eingeplant werden. Beheizt wird das Haus derzeit über eine Gasheizung aus dem Jahr 2001.

Neben dem Wohnhaus bietet das Anwesen eine große Scheune sowie mehrere Nebengebäude, die vielfältige Nutzungsmöglichkeiten eröffnen – sei es als Werkstatt, Lagerfläche, für Hobbys oder gewerbliche Zwecke.

Die ruhige Lage am Stadtrand verbindet angenehmes Wohnen mit ausreichend Platz und Entwicklungsmöglichkeiten. Ein ideales Objekt für alle, die Raum, Freiheit und Gestaltungsspielraum suchen.

Bedarfsausweis – Endenergiebedarf: 270,2 kWh/m²a – Energieeffizienzklasse: H -
wesentlicher Energieträger: Gas – Baujahr lt. Energieausweis: 1922 / Anbau 1973

VP azonosító: 26145278 - 67292 Kirchheimbolanden - Kirchheimbolanden (Stadt)

Részletes felszereltség

- Haupthaus von 1922 , Anbau von 1973
- 5 Schlafzimmer, 2 Bäder
- großer Dachboden
- ca. 378 m² weitere Nutzflächen in Form von verschiedenen Nebengebäuden
- große Hof- und Gartenfläche
- vollunterkellert
- zwei Einzelgaragen, eine Doppelgarage

VP azonosító: 26145278 - 67292 Kirchheimbolanden - Kirchheimbolanden (Stadt)

Minden a helyszínről

Die Stadt Kirchheimbolanden liegt malerisch im Norden der Pfalz am Rande des Donnersbergkreises und gilt als charmante Kleinstadt mit historischem Flair. Umgeben von sanften Hügeln und Weinbergen bietet die Stadt eine attraktive Kombination aus naturnahem Wohnen und guter Infrastruktur.

Die Nähe zum Donnersberg – dem höchsten Berg der Pfalz – macht Kirchheimbolanden besonders für Natur- und Freizeitlebhaber interessant. Zahlreiche Wander- und Radwege sowie die reizvolle Landschaft sorgen für einen hohen Freizeitwert.

Verkehrstechnisch ist Kirchheimbolanden gut angebunden. Über die nahegelegene Autobahn A63 sind die Städte Mainz und Kaiserslautern in etwa 30 Minuten erreichbar. Auch die Metropolregion Rhein-Main ist dadurch schnell erreichbar.

Die Stadt selbst verfügt über eine sehr gute Infrastruktur mit Einkaufsmöglichkeiten, Schulen, Kindergärten, medizinischer Versorgung sowie vielfältigen gastronomischen Angeboten. Die historische Altstadt mit ihren barocken Gebäuden, kleinen Geschäften und Cafés verleiht Kirchheimbolanden einen besonderen Charme und macht die Stadt zu einem beliebten Wohnort im Donnersbergkreis.

VP azonosító: 26145278 - 67292 Kirchheimbolanden - Kirchheimbolanden (Stadt)

További információ / adatok

GELDWÄSCHE: Als Immobilienmaklerunternehmen ist die von Poll Immobilien GmbH nach § 2 Abs. 1 Nr. 14 und § 10 Abs. 3 Geldwäschegesetz (GwG) dazu verpflichtet, bei der Begründung einer Geschäftsbeziehung die Identität des Vertragspartners festzustellen und zu überprüfen. Hierzu ist es erforderlich, dass wir nach § 11 GwG die relevanten Daten Ihres Personalausweises festhalten (wenn Sie als natürliche Person handeln) – beispielsweise mittels einer Kopie. Bei einer juristischen Person benötigen wir eine Kopie des Handelsregisterauszugs, aus welchem der wirtschaftlich Berechtigte hervorgeht. Das Geldwäschegesetz sieht vor, dass der Makler die Kopien bzw. Unterlagen fünf Jahre aufbewahren muss.

PROVISIONSHINWEIS: Mit der Anfrage bei und durch Inanspruchnahme der Dienstleistung der Firma von Poll Immobilien GmbH, wird ein Maklervertrag geschlossen. Sofern es durch die Tätigkeit der Firma VON POLL IMMOBILIEN GmbH zu einem wirksamen Hauptvertrag mit der Eigentümerseite kommt, hat der Interessent bei Abschluss

- eines MIETVERTRAGS keine Provision/Maklercourtage an die von Poll Immobilien GmbH zu zahlen.

- eines KAUFVERTRAGS die ortsübliche Provision/Maklercourtage an die von Poll Immobilien GmbH gegen Rechnung zu zahlen.

HAFTUNG: Wir weisen darauf hin, dass die von uns weitergegebenen Objektinformationen, Unterlagen, Pläne etc. vom Verkäufer bzw. Vermieter stammen. Eine Haftung für die Richtigkeit oder Vollständigkeit der Angaben übernehmen wir daher nicht. Es obliegt daher unseren Kunden, die darin enthaltenen Objektinformationen und Angaben auf ihre Richtigkeit hin zu überprüfen. Alle Immobilienangebote sind freibleibend und vorbehaltlich Irrtümer, Zwischenverkauf- und Vermietung oder sonstiger Zwischenverwertung.

UNSER SERVICE FÜR SIE ALS EIGENTÜMER:

Planen Sie den Verkauf oder die Vermietung Ihrer Immobilie, so ist es für Sie wichtig, deren Marktwert zu kennen. Lassen Sie kostenfrei und unverbindlich den aktuellen Wert Ihrer Immobilie professionell durch einen unserer Immobilienspezialisten einschätzen. Unser bundesweites und internationales Netzwerk ermöglicht es uns, Verkäufer bzw. Vermieter und Interessenten bestmöglich zusammenzuführen.

VP azonosító: 26145278 - 67292 Kirchheimbolanden - Kirchheimbolanden (Stadt)

Kapcsolattartó

További információért forduljon a kapcsolattartójához:

Normann Schmidt

Antoniterstraße 44, 55232 Alzey

Tel.: +49 6731 - 99 09 14 0

E-Mail: alzey@von-poll.com

A von Poll Immobilien GmbH felelősségkizárásához

www.von-poll.com