

Dintesheim

Bájos családi ház – nagyrészt modernizált és sokoldalúan használható!

VP azonosító: 25145239_2



www.von-poll.com

VÉTELÁR: 198.000 EUR • HASZNOS LAKÓTÉR: ca. 122 m² • SZOBÁK: 5.5 • FÖLDTERÜLET: 169 m²

VP azonosító: 25145239_2 - 55234 Dintesheim

- Áttekintés
- Az ingatlan
- Áttekintés: Energia adatok
- Alaprajzok
- Az első benyomás
- Részletes felszereltség
- Minden a helyszínről
- További információ / adatok
- Kapcsolattartó

VP azonosító: 25145239_2 - 55234 Dintesheim

Áttekintés

VP azonosító	25145239_2	Vételár	198.000 EUR
Hasznos lakótér	ca. 122 m ²	Ház	Családi ház
Teto formája	Nyeregteto	Jutalék	Käuferprovision beträgt 3,57 % (inkl. MwSt.) des beurkundeten Kaufpreises
Szobák	5.5		
Hálósobák	4		
Fürdoszobák	1		
Építés éve	1928	Modernizálás / felújítás	2010
Parkolási lehetőségek	2 x Felszíni parkolóhely	Kivitelezési módszer	Szilárd
		Hasznos terület	ca. 35 m ²
		Felszereltség	Vendég WC, Kandalló, Beépített konyha

VP azonosító: 25145239_2 - 55234 Dintenheim

Áttekintés: Energia adatok

Futési rendszer	Központifutés	Energiatanúsítvány	Energetikai tanúsítvány
Energiaforrás	Folyékony gáz	Teljes energiaigény	208.49 kWh/m ² a
Energia tanúsítvány érvényességének lejárata	04.06.2035	Energiatahatékonysági besorolás / Energetikai tanúsítvány	G
		Építési év az energiatanúsítvány szerint	1928

VP azonosító: 25145239_2 - 55234 Dintesheim

Az ingatlan



VP azonosító: 25145239_2 - 55234 Dintesheim

Az ingatlan



VP azonosító: 25145239_2 - 55234 Dintesheim

Az ingatlan



VP azonosító: 25145239_2 - 55234 Dintesheim

Az ingatlan



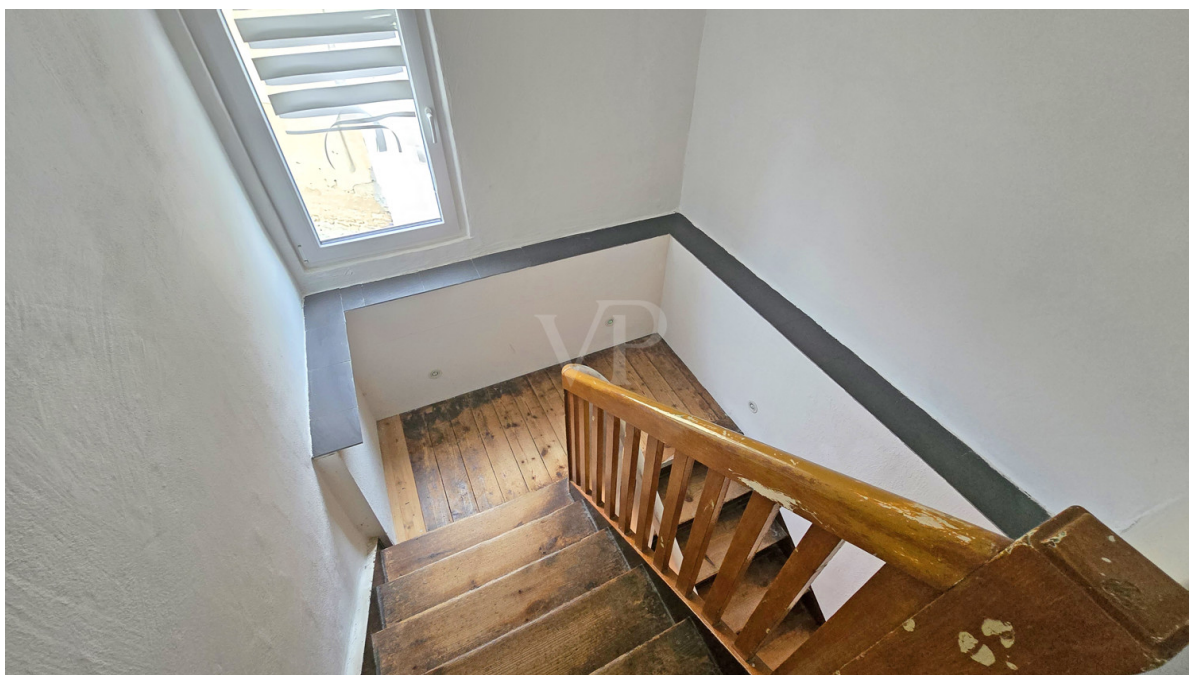
VP azonosító: 25145239_2 - 55234 Dintesheim

Az ingatlan



VP azonosító: 25145239_2 - 55234 Dintesheim

Az ingatlan



VP azonosító: 25145239_2 - 55234 Dintesheim

Az ingatlan



VP azonosító: 25145239_2 - 55234 Dintesheim

Az ingatlan



VP azonosító: 25145239_2 - 55234 Dintesheim

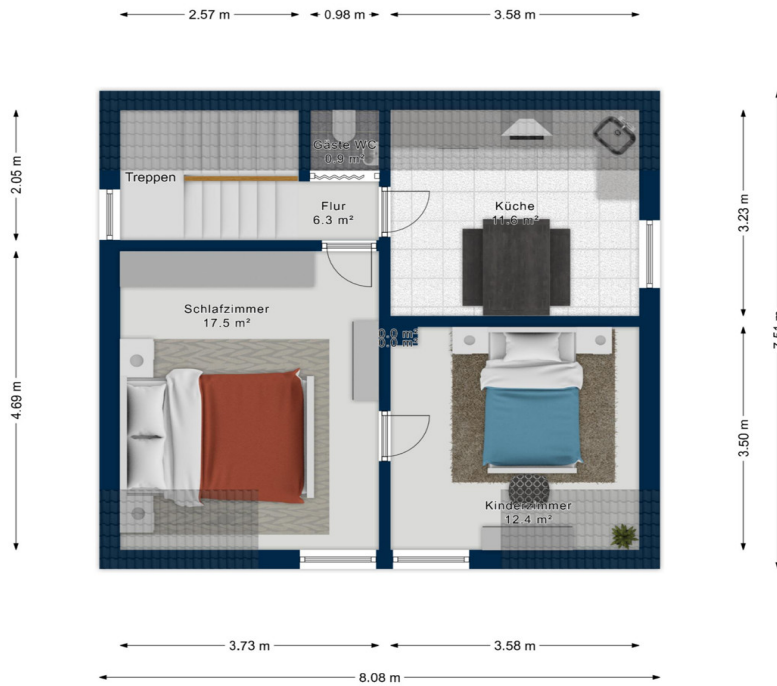
Az ingatlan

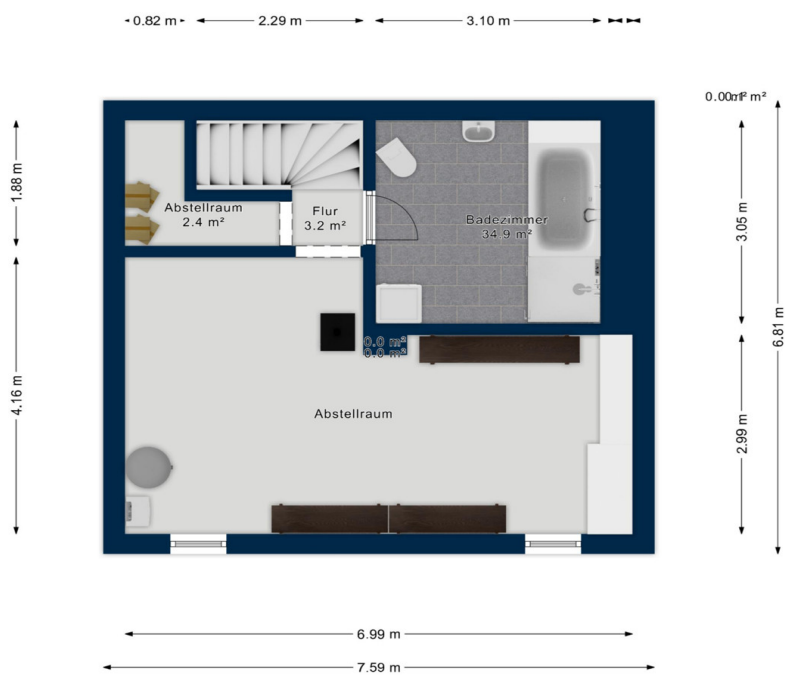


VP azonosító: 25145239_2 - 55234 Dintenheim

Alaprajzok







Ez az alaprajz nem méretarányos. A dokumentumokat a megbízó adta át a részünkre.
Az adatok helyességéért nem vállalunk felelősséget.

VP azonosító: 25145239_2 - 55234 Dintenheim

Az első benyomás

Egy hangulatos, természetközeli otthonra vágyik? Ez a mezo szélén álló családi ház pont az lehet, amit keres! Az 1928-ban épült, tömör téglaház 2010-ben teljes körű felújításon esett át, és körülbelül 122 m² lakóteret kínál egy körülbelül 169 m²-es, kezelhető telken. Egy körülbelül 20 m²-es kis kert is csábít a pihenésre. A tetőt a 2000-es évek közepén cserélték ki, a mennyezet további szigetelésére pedig 2025-ös évi kerületbe kerül sor. A 2010-es korszerűsítés során az ablakokat, a fűtési rendszert (saját folyékonygáztartállyal), az elektromos vezetékeket és a vízvezeték-rendszert is felújították. Abban az évben egy bővítményt is beépítettek, amely egy tágas, káddal és zuhanyzóval felszerelt fürdőszobát, valamint egy világos hálószobát tartalmaz, amely irodának is ideális lenne. Az ingatlan összesen öt és fél szobát kínál, ebből négy hálószoba. Ez alkalmassá teszi egyedülálló és párok, kis családok számára, vagy befektetésnek bérbeadás céljából. A ház szíve a nyitott terű nappali és étkező, beépített, 2010-ben épült konyhával – ideális hely a családi és baráti összejövetelekhez. A központi gázfűtés mellett egy fatüzelésű kályha is kellemes meleget biztosít, otthonos hangulatot teremtve, különösen a hidegebb hónapokban. Az eredeti házhoz egy teljes pince tartozik, amely körülbelül 25,50 m² tárolóhelyet kínál. Egy kb. 9,6 m²-es háztartási helyiség mosógép-csatlakozóval és egy felújításra szoruló zuhanyzóval teszi teljessé a kínálatot. Az emeleten már elkészítették egy további WC vázlatos vízvezeték-rendszerét – itt az új tulajdonosok beépíthetik saját tervezési elképzeléseiket. További három szoba rugalmas felhasználási lehetőségeket kínál, például hálószobaként, hozzájuk tartozó gardróbokkal. Némi barkácsolással és kezelhető ráfordítással a ház vizuálisan tovább javítható. A homlokzat, a kis kert és a háztartási helyiség is jól jönne egy kis odafigyeléssel. Kívül található egy saját folyékonygáz-tartály és két autó számára parkolóhely. A csendes lakóövezetben való elhelyezkedés különösen vonzóvá teszi ezt az ingatlant azok számára, akik értékelik a harmonikus környezetet, de nem akarnak lemondani a városi infrastruktúrához és a jó

közlekedési kapcsolatokhoz való közelségrol sem. Gyozodjon meg saját szemével az ingatlan elonyeirol – a megtekintés bármikor lehetséges! Energiatanúsítvány - Végso energiafogyasztás: 208,49 kWh/m²év - Energiahatékonysági osztály: G - Fo energiaforrás: Cseppfolyósított propángáz (LPG) - Építési év az energiatanúsítvány szerint: 1928

VP azonosító: 25145239_2 - 55234 Dintesheim

Részletes felszereltség

- 2010 modernisiert (Elektro-Heizung-Sanitär-Wasser)
- Anbau mit Badezimmer und großem Schlafzimmer im Erdgeschoss 2010
- eigener Flüssiggastank
- offene Einbauküche mit Elektrogeräten
- Holzofenkamin im Wohn- und Esszimmer
- 2 mögliche PKW Stellplätze im Hof
- unterkellert, großer Keller-Abstellraum mit möglichem zweiten Badezimmer
- unmittelbare Feldrandlage
- kleine Gartenecke / Rasenfläche mit ca. 20 m²
- gute Verkehrsanbindung

VP azonosító: 25145239_2 - 55234 Dintesheim

Minden a helyszínről

Dintesheim ist eine kleine Ortsgemeinde mit ca. 159 Einwohnern im Landkreis Alzey-Worms in Rheinland-Pfalz. Sie gehört der Verbandsgemeinde Alzey-Land an. Als Weinbaugemeinde liegt Dintesheim im größten Weinbau treibenden Landkreis Deutschlands und mitten im Weinanbaugebiet Rheinhessen.

Das 2,3 km weit entfernte Dorf Flomborn beherbergt einen Kindergarten, eine Grundschule, eine Realschule Plus, sowie einen Netto in dem Sie Ihren Einkauf tätigen können.

Im nahe gelegen Weindorf Gundersheim steht die Autobahnauffahrt A61 zur Anbindung bereit.

In kurzer Fahrnähe zu Dintesheim liegt Alzey, eine Stadt mit ca. 20.000 Einwohnern. Alzey verfügt über eine hervorragende Infrastruktur zum Einkauf, beste Versorgung im ärztlichen Bereich und alle Schulformen. Der Stadtkern ist historisch gut erhalten.

Sie finden hier Bäckereien und Metzgereien, Lebensmittelgeschäfte und Supermärkte, Restaurants, Buchläden, Vinotheken und vielfältige Einzelhandelsgeschäfte.

Ab 2024 siedelt sich mit Eli Lilly ein weltweiter Pharmakonzern in Alzey an. Die heimliche Hauptstadt Rheinhessens ist ebenfalls direkt an die Autobahnen A 63 und A 61 angebunden. Als Teil der Wirtschaftsmetropole Rhein-Main ist Alzey neben einem überaus angenehmen Wohnort auch ein beliebter Unternehmensstandort.

VP azonosító: 25145239_2 - 55234 Dintenheim

További információ / adatok

Es liegt ein Energiebedarfsausweis vor.

Dieser ist gültig bis 4.6.2035.

Endenergiebedarf beträgt 208.49 kwh/(m²*a).

Wesentlicher Energieträger der Heizung ist Flüssiggas.

Das Baujahr des Objekts lt. Energieausweis ist 1928.

Die Energieeffizienzklasse ist G.

GELDWÄSCHE: Als Immobilienmaklerunternehmen ist die von Poll Immobilien GmbH nach § 2 Abs. 1 Nr. 14 und § 10 Abs. 3 Geldwäschegesetz (GwG) dazu verpflichtet, bei der Begründung einer Geschäftsbeziehung die Identität des Vertragspartners festzustellen und zu überprüfen. Hierzu ist es erforderlich, dass wir nach § 11 GwG die relevanten Daten Ihres Personalausweises festhalten (wenn Sie als natürliche Person handeln) – beispielsweise mittels einer Kopie. Bei einer juristischen Person benötigen wir eine Kopie des Handelsregisterauszugs, aus welchem der wirtschaftlich Berechtigte hervorgeht. Das Geldwäschegesetz sieht vor, dass der Makler die Kopien bzw. Unterlagen fünf Jahre aufbewahren muss.

PROVISIONSHINWEIS: Mit der Anfrage bei und durch Inanspruchnahme der Dienstleistung der Firma von Poll Immobilien GmbH, wird ein Maklervertrag geschlossen. Sofern es durch die Tätigkeit der Firma VON POLL IMMOBILIEN GmbH zu einem wirksamen Hauptvertrag mit der Eigentümerseite kommt, hat der Interessent bei Abschluss

- eines MIETVERTRAGS keine Provision/Maklercourtage an die von Poll Immobilien GmbH zu zahlen.

- eines KAUFVERTRAGS die ortsübliche Provision/Maklercourtage an die von Poll Immobilien GmbH gegen Rechnung zu zahlen.

HAFTUNG: Wir weisen darauf hin, dass die von uns weitergegebenen Objektinformationen, Unterlagen, Pläne etc. vom Verkäufer bzw. Vermieter

stammen. Eine Haftung für die Richtigkeit oder Vollständigkeit der Angaben übernehmen wir daher nicht. Es obliegt daher unseren Kunden, die darin enthaltenen Objektinformationen und Angaben auf ihre Richtigkeit hin zu überprüfen. Alle Immobilienangebote sind freibleibend und vorbehaltlich Irrtümer, Zwischenverkauf- und Vermietung oder sonstiger Zwischenverwertung.

UNSER SERVICE FÜR SIE ALS EIGENTÜMER:

Planen Sie den Verkauf oder die Vermietung Ihrer Immobilie, so ist es für Sie wichtig, deren Marktwert zu kennen. Lassen Sie kostenfrei und unverbindlich den aktuellen Wert Ihrer Immobilie professionell durch einen unserer Immobilienspezialisten einschätzen. Unser bundesweites und internationales Netzwerk ermöglicht es uns, Verkäufer bzw. Vermieter und Interessenten bestmöglich zusammenzuführen.

VP azonosító: 25145239_2 - 55234 Dintesheim

Kapcsolattartó

További információért forduljon a kapcsolattartójához:

Normann Schmidt

Antoniterstraße 44, 55232 Alzey

Tel.: +49 6731 - 99 09 14 0

E-Mail: alzey@von-poll.com

A von Poll Immobilien GmbH felelősségkizárásához

www.von-poll.com