

Garmisch-Partenkirchen

Maisonettewohnung mit Zugspitzblick & 2 Balkonen in ruhiger Bestlage

VP azonosító: 26083005



BÉRLETI DÍJ: 1.500 EUR • HASZNOS LAKÓTÉR: ca. 83 m² • SZOBÁK: 3

VP azonosító: 26083005 - 82467 Garmisch-Partenkirchen

- **Áttekintés**
- **Az ingatlan**
- **Áttekintés: Energia adatok**
- **Alaprajzok**
- **Az első benyomás**
- **Minden a helyszínről**
- **További információ / adatok**
- **Kapcsolattartó**

VP azonosító: 26083005 - 82467 Garmisch-Partenkirchen

Áttekintés

VP azonosító	26083005
Hasznos lakótér	ca. 83 m ²
Az ingatlan elérhető	01.08.2026
Szobák	3
Fürdőszobák	1
Építés éve	1976
Parkolási lehetőségek	1 x Kettos, 50 EUR (Bérlés)

Bérelti díj	1.500 EUR
További költségek	280 EUR
Az ingatlan állapota	Karbantartott
Kivitelezési módszer	Szilárd
Felszereltség	Vendég WC, Kandalló, Beépített konyha, Erkély

VP azonosító: 26083005 - 82467 Garmisch-Partenkirchen

Áttekintés: Energia adatok

Futési rendszer	Központifutás	Energiatanúsítvány	Energia tanúsítvány
Energiaforrás	Olaj	Végso energiafogyasztás	109.20 kWh/m ² a
Energia tanúsítvány érvényességének lejárat	09.03.2028	Energiahatékonysági besorolás / Energetikai tanúsítvány	D
Energiaforrás	Olaj	Építési év az energiatanúsítvány szerint	1976

VP azonosító: 26083005 - 82467 Garmisch-Partenkirchen

Az ingatlan



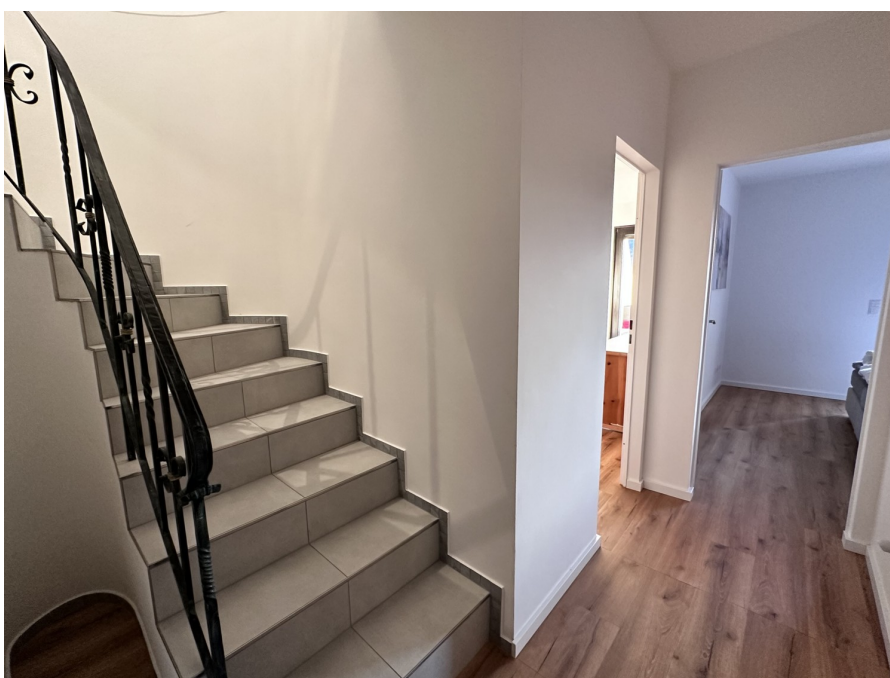
VP azonosító: 26083005 - 82467 Garmisch-Partenkirchen

Az ingatlan



VP azonosító: 26083005 - 82467 Garmisch-Partenkirchen

Az ingatlan



VP azonosító: 26083005 - 82467 Garmisch-Partenkirchen

Az ingatlan



VP azonosító: 26083005 - 82467 Garmisch-Partenkirchen

Az ingatlan



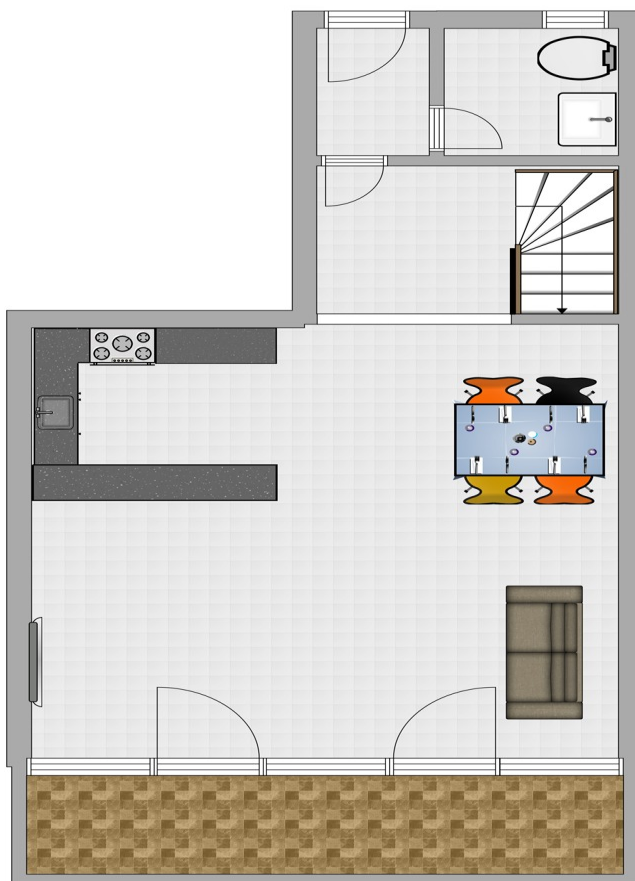
VP azonosító: 26083005 - 82467 Garmisch-Partenkirchen

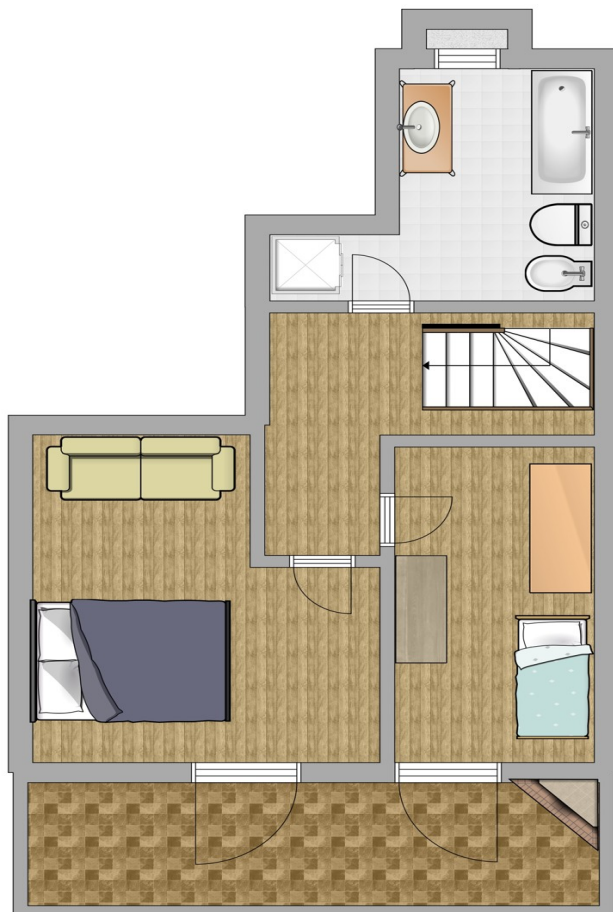
Az ingatlan



VP azonosító: 26083005 - 82467 Garmisch-Partenkirchen

Alaprajzok





Ez az alaprajz nem méretarányos. A dokumentumokat a megbízó adta át a részünkre.
Az adatok helyességéért nem vállalunk felelősséget.

VP azonosító: 26083005 - 82467 Garmisch-Partenkirchen

Az also benyomás

Willkommen in dieser gepflegten Wohnanlage aus dem Jahr 1976 in solider Massivbauweise mit nur sechs Einheiten. Die Maisonettewohnung bietet ein durchdachtes Wohnkonzept über zwei Ebenen mit separatem Eingang und hoher Privatsphäre.

Im Erdgeschoss erwartet Sie ein Entrée mit Garderobenmöglichkeit sowie ein modernisiertes Gäste-WC. Der großzügige Wohn- und Essbereich überzeugt durch Helligkeit und Weite. Die offene, hochwertig ausgestattete Küche fügt sich harmonisch in das Raumkonzept ein. Bodentiefe Fenster eröffnen einen beeindruckenden Panoramablick.

Der überdachte Balkon bietet einen außergewöhnlichen Ausblick von der Dreitorspitze über die Zugspitze bis in die Tiroler Alpen und lädt zum Verweilen ein.

Im unteren Bereich befinden sich zwei Schlafzimmer mit warmem Holzdielenboden sowie ein voll ausgestattetes Bad mit Waschmaschinenanschluss. Beide Schlafzimmer verfügen über Zugang zu einem zweiten Balkon mit offenem Kamin und weiterem Weitblick.

Ein Stellplatz in der Duplexgarage (€50/Monat) gehört zur Wohnung. Die Wohnung ist teilmöbliert und kann übernommen werden.

Bezug ab August möglich.

Diese Wohnung vereint alpinen Luxus, Privatsphäre und eine der eindrucksvollsten Lagen der Region. Es ist ein Zuhause für Menschen, die Wert auf Qualität, Ruhe und ein außergewöhnliches Wohnambiente legen.

VP azonosító: 26083005 - 82467 Garmisch-Partenkirchen

Minden a helyszínrol

Garmisch-Partenkirchen zählt zu den schönsten alpinen Regionen Deutschlands und verbindet traditionelles bayerisches Flair mit eindrucksvoller Natur. Der Ortsteil Partenkirchen überzeugt durch sonnige Lage, Ruhe und einen beeindruckenden Panoramablick, während das Zentrum mit Einkaufsmöglichkeiten, Gastronomie und Infrastruktur in wenigen Gehminuten erreichbar ist.

Die Region bietet ganzjährig ein außergewöhnliches Freizeitangebot: Wandern, Bergsteigen, Radfahren, Klettern, Golfen sowie im Winter Skifahren, Snowboarden, Rodeln und Langlaufen in einem der führenden Wintersportgebiete Deutschlands.

Als heilklimatischer Kurort bietet der Standort zudem vielfältige Möglichkeiten zur Erholung und Regeneration. Einkaufsmöglichkeiten, Schulen, medizinische Versorgung sowie ein abwechslungsreiches Kultur- und Gastronomieangebot sind vorhanden.

Die Verkehrsanbindung ist sehr gut: München ist in etwa 45 Minuten mit dem Auto erreichbar, Innsbruck in rund 60 Minuten. Über den Fernpass besteht zudem eine schnelle Verbindung Richtung Tirol und Italien, und der Bahnhof im Ort sorgt für eine sehr gute Anbindung an das Bahnnetz.

VP azonosító: 26083005 - 82467 Garmisch-Partenkirchen

További információ / adatok

HAFTUNG: Wir weisen darauf hin, dass die von uns weitergegebenen Objektinformationen, Unterlagen, Pläne etc. vom Verkäufer bzw. Vermieter stammen. Eine Haftung für die Richtigkeit oder Vollständigkeit der Angaben übernehmen wir daher nicht. Es obliegt daher unseren Kunden, die darin enthaltenen Objektinformationen und Angaben auf ihre Richtigkeit hin zu überprüfen. Alle Immobilienangebote sind freibleibend und vorbehaltlich Irrtümer, Zwischenverkauf- und Vermietung oder sonstiger Zwischenverwertung.

UNSER SERVICE FÜR SIE ALS EIGENTÜMER:

Planen Sie den Verkauf oder die Vermietung Ihrer Immobilie, so ist es für Sie wichtig, deren Marktwert zu kennen. Lassen Sie kostenfrei und unverbindlich den aktuellen Wert Ihrer Immobilie professionell durch einen unserer Immobilienspezialisten einschätzen. Unser bundesweites und internationales Netzwerk ermöglicht es uns, Verkäufer bzw. Vermieter und Interessenten bestmöglich zusammenzuführen.

VP azonosító: 26083005 - 82467 Garmisch-Partenkirchen

Kapcsolattartó

További információért forduljon a kapcsolattartójához:

Stefan Lohmiller

Sonnenbergstraße 3, 82467 Garmisch-Partenkirchen

Tel.: +49 8821 - 75 26 650 0

E-Mail: garmisch-partenkirchen@von-poll.com

A von Poll Immobilien GmbH felelősségkizárásához

www.von-poll.com