

Künzell – Engelhelms

Bútorozott 1 szobás lakás: Költözz be és érezd magad otthon

VP azonosító: 25226031



BÉRLETI DÍJ: 0 EUR • HASZNOS LAKÓTÉR: ca. 40 m² • SZOBÁK: 1

VP azonosító: 25226031 - 36093 Künzell – Engelhelms

- Áttekintés
- Az ingatlan
- Áttekintés: Energia adatok
- Alaprajzok
- Az első benyomás
- Részletes felszereltség
- Minden a helyszínről
- További információ / adatok
- Kapcsolattartó

VP azonosító: 25226031 - 36093 Künzell – Engelhelms

Áttekintés

VP azonosító	25226031
Hasznos lakótér	ca. 40 m ²
Emelet	2
Szobák	1
Hálószobák	1
Fürdőszobák	1

Bérelti díj	Érdeklődésre
További költségek	40 EUR
Lakás	Apartment
Felszereltség	Beépített konyha

VP azonosító: 25226031 - 36093 Künzell – Engelhelms

Áttekintés: Energia adatok

Energiaforrás	fa	Energiatanúsítvány	Energetikai tanúsítvány
Energia tanúsítvány érvényességének lejárata	25.10.2030	Teljes energiaigény	345.50 kWh/m ² a
		Energiahatékonysági besorolás / Energetikai tanúsítvány	H
		Építési év az energiatanúsítvány szerint	1982

VP azonosító: 25226031 - 36093 Künzell – Engelhelms

Az ingatlan



VP azonosító: 25226031 - 36093 Künzell – Engelhelms

Az ingatlan



VP azonosító: 25226031 - 36093 Künzell – Engelhelms

Az ingatlan



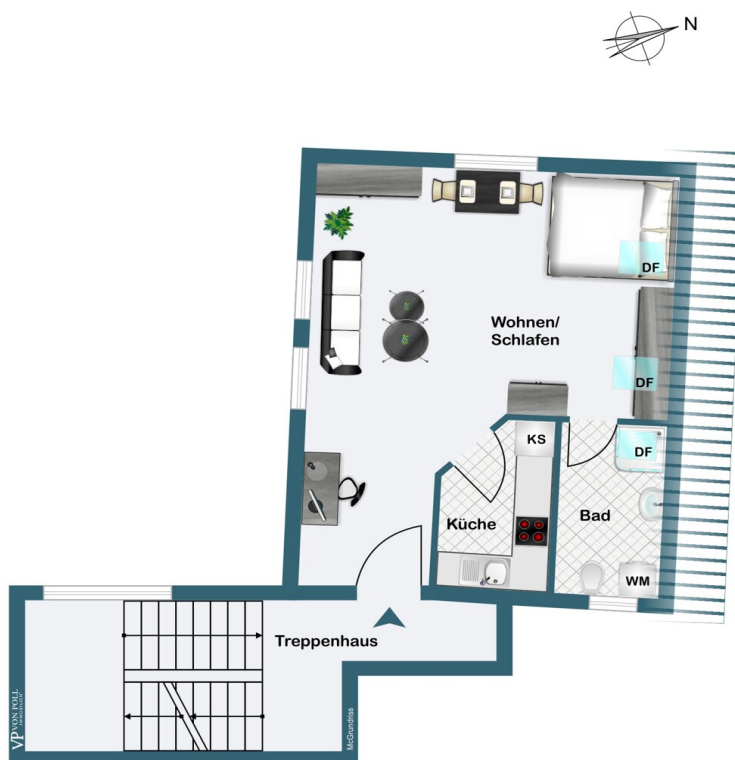
VP azonosító: 25226031 - 36093 Künzell – Engelhelms

Az ingatlan



VP azonosító: 25226031 - 36093 Künzell – Engelhelms

Alaprajzok



2. Obergeschoss

Ez az alaprajz nem méretarányos. A dokumentumokat a megbízó adta át a részünkre. Az adatok helyességéért nem vállalunk felelősséget.

VP azonosító: 25226031 - 36093 Künzell – Engelhelms

Az első benyomás

Ez a gondosan karbantartott egyszobás lakás egy vegyes funkciójú épület legfelső emeletén (második emeletén) található, Künzell-Engelhelms keresett lakóövezetében. A lakótér körülbelül 40 négyzetméter. A lakás teljesen berendezett és gyors és egyszerű beköltözésre kész. Kényelmes lakhatás egyedülálló vagy ingázók számára. A lakásba belépve a bejáratnál egy gardrób és egy íróasztal/munkahely található. Továbbhaladva a hangulatos nappali és hálószoba található. Ez egy ágygal, egy kihúzható kanapéágygal, egy hozzá illo vitrinekkel, egy dohányzóasztallal és egy szönyeggel van berendezve. Van egy étkezőasztal két székkal is. A hálószobában egy 1,40 méter széles ágy és egy tágas gardrób található. A konyha különálló. A beépített konyha használata, beleértve a mosogatót, tuzhelyet, sütőt, hűtőszekrényt és fagyasztót, benne van a bérleti díjban. A világos fürdőszobában zuhanyzó található. A fürdőszobában mosógép és szárítógép található, és a bérleti díj tartalmazza. Wi-Fi áll rendelkezésre. Parkolásra használhatja a nyilvános parkolóhelyeket (kevesebb mint 100 méterre), vagy parkolhat az utca szélén. Kerékpártároló az épület alagsorában található. A lakás egy fő elszállásolására alkalmas; háziállatok nem megengedettek. A bérleti díj tartalmazza az összes berendezést, a rezsiköltséget (beleértve a futást is) és a Wi-Fi-t. A villany külön számlázandó, havi 40 eurós előleggel. A teljes havi bérleti díj tehát 720 euró, beleértve a villany előrefizetését is. A lakás azonnal költözhető.

VP azonosító: 25226031 - 36093 Künzell – Engelhelms

Részletes felszereltség

- voll möbliert: Bett, Couch (ausziehbar), Esstisch, Stühle, Schreibtisch, Vitrine, Kleiderschrank
- Waschmaschine + Trockner
- Einbauküche mit Spüle, Herd, Backofen, Kühlschrank und Gefrierfach
- Tageslichtbad mit Dusche
- WLAN
- Gegensprechanlage

VP azonosító: 25226031 - 36093 Künzell – Engelhelms

Minden a helyszínról

Engelhelms ist ein Ortsteil der Gemeinde Künzell, einem der begehrtesten Wohnorte im Kreis Fulda. Der Ortsteil hat ca. 2.000 Einwohner. Engelhelms überzeugt durch die Nähe zur Natur und die gute Infrastruktur. Arzt, Apotheke sowie Lebensmittelmärkte finden Sie in naher Umgebung. Die nächste Bushaltestelle ist nur unter 100 m entfernt. Eine Vielzahl an Vereinen sowie ein breites Freizeit- und Kulturangebot runden die Attraktivität des Wohnstandortes Künzell ab. Künzell liegt unmittelbar an der A 7, Anschlussstelle Fulda-Mitte sowie der B 27, Ausfahrt Fulda-Künzeller Straße. Der ICE-Bahnhof Fulda ist nur wenige Kilometer entfernt.

VP azonosító: 25226031 - 36093 Künzell – Engelhelms

További információ / adatok

Es liegt ein Energiebedarfsausweis vor.
Dieser ist gültig bis 25.10.2030.
Endenergiebedarf beträgt 345.50 kwh/(m²*a).
Wesentlicher Energieträger der Heizung ist Holz.
Das Baujahr des Objekts lt. Energieausweis ist 1982.
Die Energieeffizienzklasse ist H.

HAFTUNG: Wir weisen darauf hin, dass die von uns weitergegebenen Objektinformationen, Unterlagen, Pläne etc. vom Verkäufer bzw. Vermieter stammen. Eine Haftung für die Richtigkeit oder Vollständigkeit der Angaben übernehmen wir daher nicht. Es obliegt daher unseren Kunden, die darin enthaltenen Objektinformationen und Angaben auf ihre Richtigkeit hin zu überprüfen. Alle Immobilienangebote sind freibleibend und vorbehaltlich Irrtümer, Zwischenverkauf- und Vermietung oder sonstiger Zwischenverwertung.

UNSER SERVICE FÜR SIE ALS EIGENTÜMER:

Planen Sie den Verkauf oder die Vermietung Ihrer Immobilie, so ist es für Sie wichtig, deren Marktwert zu kennen. Lassen Sie kostenfrei und unverbindlich den aktuellen Wert Ihrer Immobilie professionell durch einen unserer Immobilienspezialisten einschätzen. Unser bundesweites und internationales Netzwerk ermöglicht es uns, Verkäufer bzw. Vermieter und Interessenten bestmöglich zusammenzuführen.

VP azonosító: 25226031 - 36093 Künzell – Engelhelms

Kapcsolattartó

További információért forduljon a kapcsolattartójához:

Jürgen Schmitt

Karlstraße 37, 36037 Fulda

Tel.: +49 661 - 48 04 359 0

E-Mail: fulda@von-poll.com

A von Poll Immobilien GmbH felelősségkizárásához

www.von-poll.com