

Paderborn / Wewer

Doppelhaushälfte mit Mieteinnahmen und späterer Eigennutzungsmöglichkeit in Paderborn-Wewer

VP azonosító: 26040004



www.von-poll.com

VÉTELÁR: 389.000 EUR • HASZNOS LAKÓTÉR: ca. 309 m² • SZOBÁK: 13 • FÖLDTERÜLET: 568 m²

VP azonosító: 26040004 - 33106 Paderborn / Wewer

- Áttekintés
- Az ingatlan
- Áttekintés: Energia adatok
- Alaprajzok
- Az első benyomás
- Részletes felszereltség
- Minden a helyszínről
- További információ / adatok
- Kapcsolattartó

VP azonosító: 26040004 - 33106 Paderborn / Wewer

Áttekintés

VP azonosító	26040004
Hasznos lakótér	ca. 309 m²
Teto formája	Nyeregteto
Szobák	13
Hálósobák	8
Fürdoszobák	4
Építés éve	1980
Parkolási lehetőségek	3 x Felszíni parkolóhely, 1 x Garázs

Vételár	389.000 EUR
Jutalék	Käuferprovision beträgt 3,57 % (inkl. MwSt.) des beurkundeten Kaufpreises
Kivitelezési módszer	Szilárd
Felszereltség	Terasz, Vendég WC, Kert / közös használat, Erkély

VP azonosító: 26040004 - 33106 Paderborn / Wewer

Áttekintés: Energia adatok

Energiaforrás	Elektromosság
Energia tanúsítvány érvényességének lejárat	08.11.2025
Energiaforrás	Elektromosság

Energiatanúsítvány	Energetikai tanúsítvány
Teljes energiaigény	145.00 kWh/m²a
Energiahatékonysági besorolás / Energetikai tanúsítvány	E
Építési év az energiatanúsítvány szerint	1980

VP azonosító: 26040004 - 33106 Paderborn / Wewer

Az ingatlan



VP azonosító: 26040004 - 33106 Paderborn / Wewer

Az ingatlan



FÜR SIE IN DEN BESTEN LAGEN

VP VON POLL IMMOBILIEN

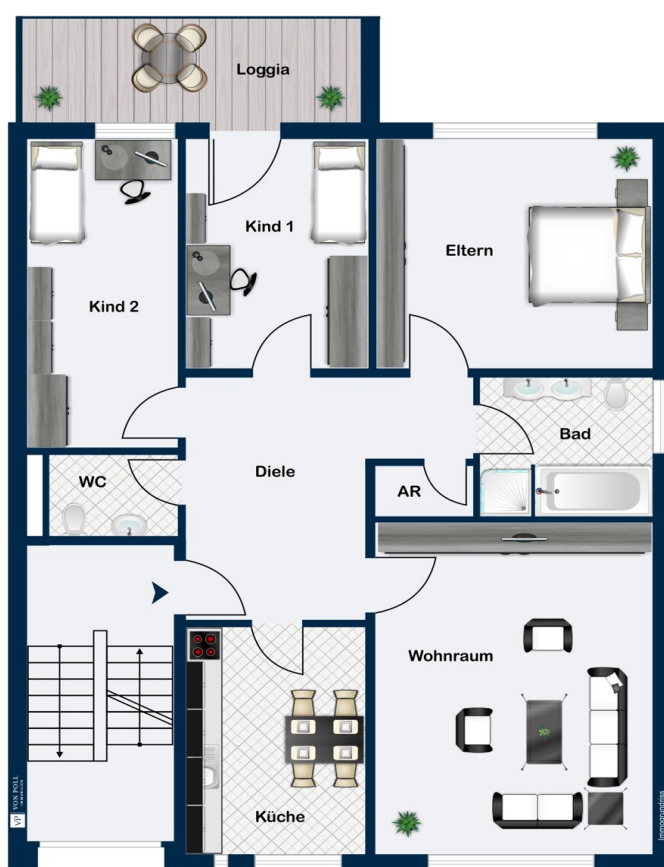


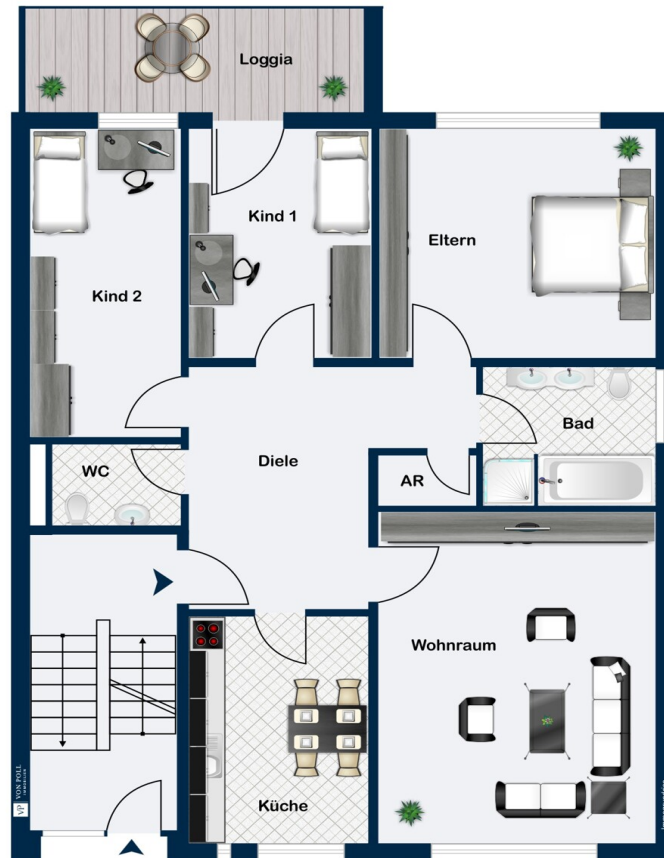
Gern informieren wir Sie persönlich über weitere Details zur Immobilie.
Vereinbaren Sie einen Besichtigungstermin mit uns:
0800 – 333 33 09
Wir freuen uns, von Ihnen zu hören.

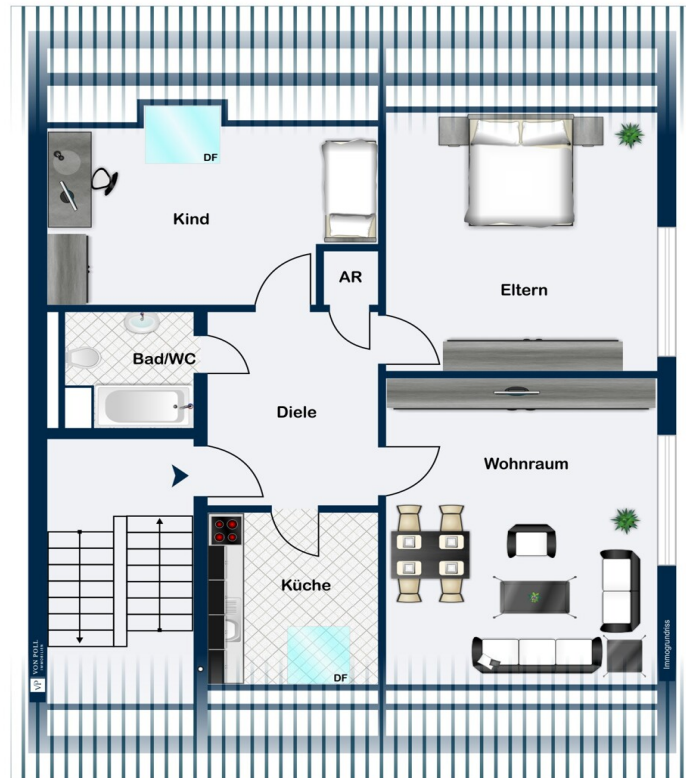
www.von-poll.com

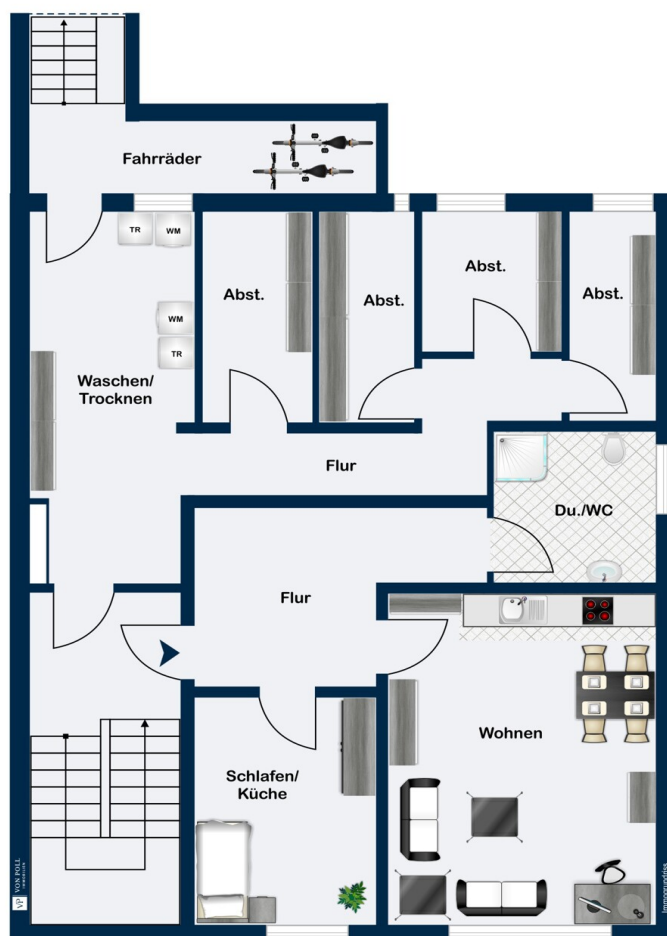
VP azonosító: 26040004 - 33106 Paderborn / Wewer

Alaprajzok









Ez az alaprajz nem méretarányos. A dokumentumokat a megbízó adta át a részünkre. Az adatok helyességéért nem vállalunk felelősséget.

VP azonosító: 26040004 - 33106 Paderborn / Wewer

Az elso benyomás

Diese Doppelhaushälfte mit vier Wohneinheiten befindet sich in attraktiver Wohnlage von Paderborn-Wewer und überzeugt durch ihre vielseitige Nutzbarkeit. Das Objekt ist derzeit voll vermietet und eignet sich sowohl als nachhaltige Kapitalanlage als auch mit Perspektive zur späteren Eigennutzung.

Das Gebäude wurde im Jahr 1980 errichtet und befindet sich in einem ordentlichen Zustand. Die vier Wohneinheiten sind funktional geschnitten und bieten gut vermietbare Grundrisse. Durch die Aufteilung besteht die Möglichkeit, eine oder mehrere Einheiten selbst zu nutzen, etwa für Eigennutzung, Mehrgenerationenwohnen oder die Kombination aus Wohnen /Arbeiten und Vermieten.

Die Immobilie erzielt aktuell regelmäßige Mieteinnahmen und bietet damit eine solide Grundlage für Investoren, ohne die Option auf spätere Eigennutzung aus den Augen zu verlieren.

Ein neuer Energieausweis ist aktuell in Arbeit und liegt zur Besichtigung vor.

Ein interessantes Objekt für Käufer, die heute investieren und morgen flexibel wohnen möchten.

VP azonosító: 26040004 - 33106 Paderborn / Wewer

Részletes felszereltség

- vier Wohneinheiten vermietet
- familienfreundlicher Zuschnitt der Wohnungen
- Gartennutzung
- drei Stellplätze
- eine Garage
- Erdgeschoss und Obergeschoss mit Balkon

VP azonosító: 26040004 - 33106 Paderborn / Wewer

Minden a helyszínról

Wewer mit seinen knapp 7.000 Einwohnern ist ein sehr beliebter Stadtteil von Paderborn mit guten Wohnlagen und einer entsprechenden regionalen Nachfrage. Die gute Infrastruktur und der Anspruch, vor Ort alle wichtigen Dinge des täglichen Bedarfs anzubieten, sorgen für eine hervorragende Wohnqualität. Die Anbindung nach Paderborn ist ideal. Flughafen, Bahnhof und Autobahn 33 sind bequem in wenigen Minuten mit dem Auto zu erreichen.

VP azonosító: 26040004 - 33106 Paderborn / Wewer

További információ / adatok

Es liegt ein Energiebedarfsausweis vor.

Dieser ist gültig bis 8.11.2025.

Endenergiebedarf beträgt 145.00 kwh/(m²*a).

Wesentlicher Energieträger der Heizung ist Strom.

Das Baujahr des Objekts lt. Energieausweis ist 1980.

Die Energieeffizienzklasse ist E.

GELDWÄSCHE: Als Immobilienmaklerunternehmen ist die von Poll Immobilien GmbH nach § 2 Abs. 1 Nr. 14 und § 11 Abs. 1, 2 Geldwäschegesetz (GwG) dazu verpflichtet, bei der Begründung einer Geschäftsbeziehung die Identität des Vertragspartners festzustellen und zu überprüfen, bzw. sobald ein ernsthaftes Interesse an der Durchführung des Immobilienkaufvertrages besteht. Hierzu ist es erforderlich, dass wir nach § 11 Abs. 4 GwG die relevanten Daten Ihres Personalausweises festhalten (wenn Sie als natürliche Person handeln) – beispielsweise mittels einer Kopie. Bei einer juristischen Person benötigen wir eine Kopie des Handelsregistrauszugs, aus welchem der wirtschaftlich Berechtigte hervorgeht. Das Geldwäschegesetz sieht vor, dass der Makler die Kopien bzw. Unterlagen fünf Jahre aufbewahren muss. Als unser Vertragspartner haben Sie auch eine Mitwirkungspflicht nach § 11 Abs. 6 GwG.

VP azonosító: 26040004 - 33106 Paderborn / Wewer

Kapcsolattartó

További információért forduljon a kapcsolattartójához:

Thomas Lotz

Kilianstraße 15, 33098 Paderborn

Tel.: +49 5251 - 87 28 99 0

E-Mail: paderborn@von-poll.com

A von Poll Immobilien GmbH felelősségkizárásához

www.von-poll.com