

Landshut

Kiváló vállalkozása számára! Sokoldalú
kereskedelmi egység Landshut központi részén.

VP azonosító: 24085015-2



BÉRLETI DÍJ: 3.325 EUR • SZOBÁK: 10

VP azonosító: 24085015-2 - 84034 Landshut

- Áttekintés
- Az ingatlan
- Áttekintés: Energia adatok
- Alaprajzok
- Az első benyomás
- Részletes felszereltség
- Minden a helyszínről
- További információ / adatok
- Kapcsolattartó

VP azonosító: 24085015-2 - 84034 Landshut

Áttekintés

VP azonosító	24085015-2	Bérelti díj	3.325 EUR
Szobák	10	További költségek	1.050 EUR
Építés éve	1979	Iroda/rendelő	Irodafelület
Parkolási lehetőségek	8 x Felszíni parkolóhely, 50 EUR (Bérlés), 12 x Mélygarázs, 80 EUR (Bérlés)	Jutalék	Mieterprovision beträgt das 2-fache (zzgl. MwSt.) der vereinbarten Monatsmiete
		Teljes terület	ca. 350 m ²
		Modernizálás / felújítás	2005
		Az ingatlan állapota	Karbantartott
		Kivitelezési módszer	Szilárd
		Kereskedelmi terület	ca. 350 m ²
		Bérelhető terület	ca. 350 m ²
		Felszereltség	Terasz

VP azonosító: 24085015-2 - 84034 Landshut

Áttekintés: Energia adatok

Energiaforrás	Gáz	Energiatanúsítvány	Energia tanúsítvány
Energia tanúsítvány érvényességének lejárata	02.12.2028	Végso energiafogyasztás	116.00 kWh/m ² a
		Energiahatékonysági besorolás / Energetikai tanúsítvány	D
		Építési év az energiatanúsítvány szerint	1979

VP azonosító: 24085015-2 - 84034 Landshut

Az ingatlan



VP azonosító: 24085015-2 - 84034 Landshut

Az ingatlan



VP azonosító: 24085015-2 - 84034 Landshut

Az ingatlan



VP azonosító: 24085015-2 - 84034 Landshut

Az ingatlan



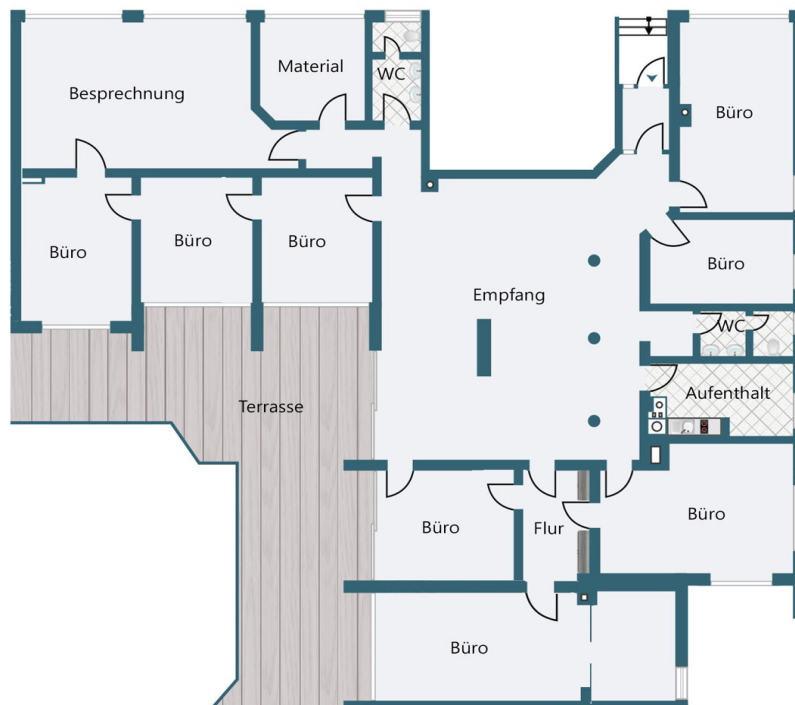
VP azonosító: 24085015-2 - 84034 Landshut

Az ingatlan



VP azonosító: 24085015-2 - 84034 Landshut

Alaprajzok



Ez az alaprajz nem méretarányos. A dokumentumokat a megbízó adta át a részünkre.
Az adatok helyességéért nem vállalunk felelősséget.

VP azonosító: 24085015-2 - 84034 Landshut

Az első benyomás

Sokoldalú üzlethelyiség Landshut központi részén. Üdvözöljük új üzleti telephelyén! Ez az üzlethelyiség rengeteg lehetőséget kínál egy tágas, 350 m²-es alapterületű lakóépület földszintjén, Landshutban, a Regensburger Straße mentén. A helyszín nemcsak központi, hanem első osztályú infrastruktúrát is biztosít az alkalmazottak és az ügyfelek számára. Akár orvos, építész, pénzügyi vagy biztosítási tanácsadó, ügyvéd, terapeuta vagy egy csoportos praxis tagja – ez az egység egyformán jól megfelel az Ön igényeinek. Izgalmas befektetési lehetőséget is kínál a vállalkozók számára. A telephelyen számos iroda található terrasszal és hozzáférési pontokkal, tárgyalók és egy tágas recepció található. Az egységhez 8 kültéri parkolóhely és 12 földalatti parkolóhely is tartozik alkalmazottai és ügyfelei számára. Két alagsori helyiség további tárolóhelyet biztosít, míg a körülbelül 150 m²-es kert a béke és a pihenés oázisát kínálja. Ez az üzlethelyiség mindent egyesít magában, amire egy sikeres vállalkozáshoz szüksége van – kiváló elhelyezkedés, rugalmas felhasználási lehetőségek, bőséges parkolási lehetőség és kellemes kültéri területek. Tegye ezt új üzleti otthonává!

VP azonosító: 24085015-2 - 84034 Landshut

Részletes felszereltség

- * Helle und großzügige Räume
- * Vielzahl von Büroräumen
- * Teilweise Fußbodenheizung
- * Empfangs- und Besprechungsräume
- * 8 Außenstellplätze
- * 12 Tiefgaragenstellplätze
- * Zwei Kellerräume
- * Terrasse und Garten
- * Klasse Infrastruktur
- * Stadtbus vorm Büro
- * Vielseitige Nutzung

VP azonosító: 24085015-2 - 84034 Landshut

Minden a helyszínről

Diese Gewerbeeinheit befindet sich im Erdgeschoss einer Wohnanlage entlang der äußeren Regensburger Straße in Landshut. Die Lage ist äußerst zentral und bietet eine erstklassige Infrastruktur für Mitarbeiter und Kunden. In unmittelbarer Nähe finden sich zahlreiche Annehmlichkeiten sowie eine Vielzahl von Geschäften und Dienstleistern. Die gute Erreichbarkeit sowohl mit dem Auto als auch mit öffentlichen Verkehrsmitteln macht diese Lage besonders attraktiv für Geschäftstreibende verschiedenster Branchen.

VP azonosító: 24085015-2 - 84034 Landshut

További információ / adatok

Es liegt ein Energieverbrauchsausweis vor.

Dieser ist gültig bis 2.12.2028.

Endenergieverbrauch beträgt 116.00 kWh/(m²*a).

Wesentlicher Energieträger der Heizung ist Gas.

Das Baujahr des Objekts lt. Energieausweis ist 1979.

Die Energieeffizienzklasse ist D.

HAFTUNG: Wir weisen darauf hin, dass die von uns weitergegebenen Objektinformationen, Unterlagen, Pläne etc. vom Verkäufer bzw. Vermieter stammen. Eine Haftung für die Richtigkeit oder Vollständigkeit der Angaben übernehmen wir daher nicht. Es obliegt daher unseren Kunden, die darin enthaltenen Objektinformationen und Angaben auf ihre Richtigkeit hin zu überprüfen. Alle Immobilienangebote sind freibleibend und vorbehaltlich Irrtümer, Zwischenverkauf- und Vermietung oder sonstiger Zwischenverwertung.

UNSER SERVICE FÜR SIE ALS EIGENTÜMER:

Planen Sie den Verkauf oder die Vermietung Ihrer Immobilie, so ist es für Sie wichtig, deren Marktwert zu kennen. Lassen Sie kostenfrei und unverbindlich den aktuellen Wert Ihrer Immobilie professionell durch einen unserer Immobilienspezialisten einschätzen. Unser bundesweites und internationales Netzwerk ermöglicht es uns, Verkäufer bzw. Vermieter und Interessenten bestmöglich zusammenzuführen.

VP azonosító: 24085015-2 - 84034 Landshut

Kapcsolattartó

További információért forduljon a kapcsolattartójához:

Patryk Kelm

Freyung 602, 84028 Landshut

Tel.: +49 871 - 96 59 98 0

E-Mail: landshut@von-poll.com

A von Poll Immobilien GmbH felelősségkizárásához

www.von-poll.com