

Schneverdingen

Vonzó 2 szobás penthouse lakás Schneverdingen szívében

VP azonosító: 25205228



www.von-poll.com

BÉRLETI DÍJ: 710 EUR • HASZNOS LAKÓTÉR: ca. 78,94 m² • SZOBÁK: 2

VP azonosító: 25205228 - 29640 Schneverdingen

- Áttekintés
- Az ingatlan
- Áttekintés: Energia adatok
- Alaprajzok
- Az első benyomás
- Részletes felszereltség
- Minden a helyszínről
- További információ / adatok
- Kapcsolattartó

VP azonosító: 25205228 - 29640 Schneverdingen

Áttekintés

VP azonosító	25205228
Hasznos lakótér	ca. 78,94 m ²
Az ingatlan elérhető	01.02.2026
Szobák	2
Hálósobák	1
Fürdőszobák	1
Építés éve	2018
Parkolási lehetőségek	1 x Felszíni parkolóhely, 25 EUR (Bérlés)

Bérleti díj	710 EUR
További költségek	160 EUR
Az ingatlan állapota	Karbantartott
Kivitelezési módszer	Szilárd
Hasznos terület	ca. 3 m ²
Felszereltség	Beépített konyha, Erkély

VP azonosító: 25205228 - 29640 Schneverdingen

Áttekintés: Energia adatok

Futési rendszer	Központifutás
Energiaforrás	Gáz
Energia tanúsítvány érvényességének lejárat	16.02.2028
Energiaforrás	Gáz

Energiatanúsítvány	Energetikai tanúsítvány
Teljes energiaigény	35.90 kWh/m²a
Energiahatékonysági besorolás / Energetikai tanúsítvány	A
Építési év az energiatanúsítvány szerint	2019

VP azonosító: 25205228 - 29640 Schneverdingen

Az ingatlan



VP azonosító: 25205228 - 29640 Schneverdingen

Az ingatlan



VP azonosító: 25205228 - 29640 Schneverdingen

Az ingatlan



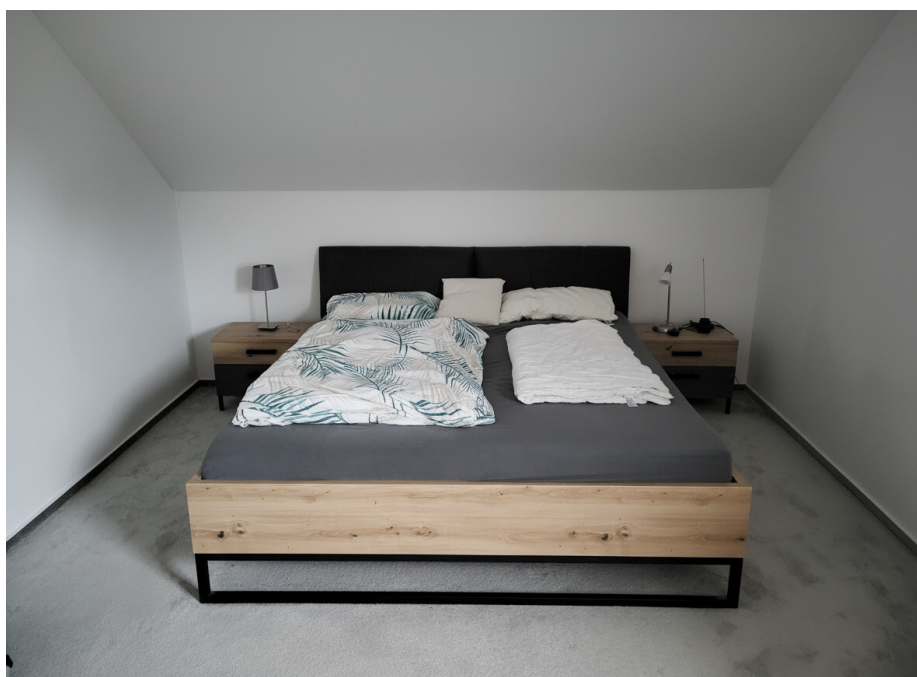
VP azonosító: 25205228 - 29640 Schneverdingen

Az ingatlan



VP azonosító: 25205228 - 29640 Schneverdingen

Az ingatlan



VP azonosító: 25205228 - 29640 Schneverdingen

Az ingatlan



Immobilie gefunden, *Finanzierung* gelöst.

Jetzt persönliches Kaufbudget
berechnen und die passende
Finanzierungslösung ermitteln.

www.von-poll.com/finanzieren

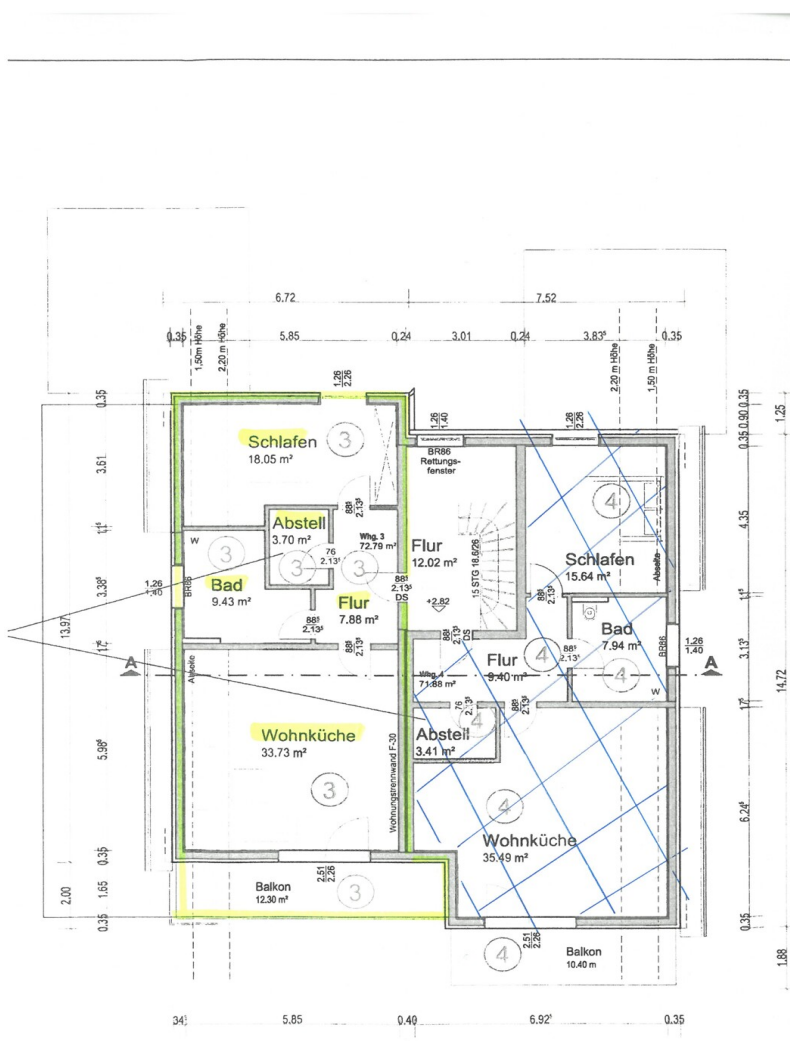


Finanzierung
berechnen



VP azonosító: 25205228 - 29640 Schneverdingen

Alaprajzok



Ez az alaprajz nem méretarányos. A dokumentumokat a megbízó adta át a részünkre. Az adatok helyességéért nem vállalunk felelősséget.

VP azonosító: 25205228 - 29640 Schneverdingen

Az első benyomás

Vonzó, 2 szobás penthouse lakás Schneverdingen szívében. Ez a modern és jól karbantartott, 2 szobás lakás egy 2019-ben épült lakóépület legfelső emeletén található Schneverdingen szívében, a gyönyörű Lüneburg Heathben. 78,94 m² lakóterével tágas érzetet és kényelmes otthont kínál egyedülállóknak vagy párok számára. A világos nappali és étkező kiváló minőségű vinil parkettával és nagy ablakokkal rendelkezik, amelyek kellemes hangulatot teremtenek. A háromrétegű üvegezésű ablakok az egész lakásban kiváló energiahatékonyságot és optimális hangszigetelést biztosítanak. A nappaliból a déli fekvésű erkélyre juthatunk ki, amely tökéletes a szabadtéri pihenéshez. A hálószoba szőnyegpadlós, és bőséges helyet kínál egy nagy ágynak és egy tágas gardrób szekrénynek. A modern zuhanyzó modern csempével burkolt, és elegendő helyet biztosít egy mosógépnek és szárítógépnek. A lakáson belül egy praktikus tárolóhelyiség teszi teljessé a lakóteret. A bérletnek ideiglenesen biztosított beépített konyha harmonikusan integrálódik a nappaliba és az étkezőbe, és minden szükséges funkciót kínál. Egy hatékony gáz központi fűtési rendszer biztosítja a kellemes hőmérsékletet, egyenletesen futva az egész épületet. A bérlet havi 25 euróért parkolóhelyet is igénybe vehet az épület előtt, ami teljessé teszi ezt a vonzó ajánlatot. Ezenkívül a parkolóban kerékpártároló is található, amely kényelmes kerékpártárolást biztosít. A Schneverdingenben található központi elhelyezkedés könnyű hozzáférést biztosít üzletekhez, kávézókhöz, orvosokhoz és a gyönyörű Lüneburg Heathhez – ideális azok számára, akik értékelik a modern, csendes, mégis jól összekapcsolt lakókörnyezetet.

VP azonosító: 25205228 - 29640 Schneverdingen

Részletes felszereltség

Genießen Sie die Vorzüge des modernen Wohnens mit einer modernen Ausstattung. Die Wohnung ist mit Fußbodenheizung und Außenjalousien ausgestattet. Das Bad verfügt über eine Dusche, WC und Waschbecken. Im Bad haben Sie die Möglichkeit eine Waschmaschine unterzubringen. Die offene Wohnküche ist mit einer modernen Einbauküche ausgestattet.

Die Heizkosten sind in den Nebenkosten enthalten (die Nebenkosten sind für eine Personen berechnet und erhöhen sich bei 2 Personen 210,- Euro) Sie rechnen lediglich Ihren Stromverbrauch mit dem Versorger direkt ab. Fernsehanschluss über Kabelanschluss.

Die Treppenhausreinigung, sowie die Reinigung und Pflege des Grundstücks wird zentral gesteuert und ist in den Nebenkosten enthalten.

Weitere Ausstattungsmerkmale:

- Gegensprechanlage
- Fußbodenheizung für jeden Raum einzeln steuerbar
- 3- fach verglaste Fenster (energie- und lärmefizient)
- Moskitogitter
- elektrische Außenjalousien- Fliesen im Bad
- Einbauküche

VP azonosító: 25205228 - 29640 Schneverdingen

Minden a helyszínról

Schneverdingen, ein staatlich anerkannter Luftkurort mit rund 18.000 Einwohnern in seinen 10 Ortsteilen, liegt malerisch inmitten der Lüneburger Heide. Die Stadt gehört zum Landkreis Heidekreis in Niedersachsen und zur Metropolregion Hamburg. Sie befindet sich etwa 66 km südlich von Hamburg und 60 km östlich von Bremen. Dank der hervorragenden Anbindung über die Autobahnen A1, A7 und die Bundesstraße 3 erreichen Sie die Hansestadt Hamburg in nur 40 Autominuten. Schneverdingen verfügt über einen Nahverkehrsbahnhof mit stündlichen Regionalbahnverbindungen, ergänzt durch verschiedene Buslinien, die eine optimale Mobilität im ländlichen Raum bieten. Auch die Verkehrsanbindung nach Hannover und Bremen ist ausgezeichnet.

In Schneverdingen finden Sie vier Grundschulen, eine kooperative Gesamtschule sowie einen gymnasialen Zweig. Mehrere Kindergärten, ein breites Sportangebot für Jung und Alt, eine Musikschule, Ärzte, Banken und vielfältige Einkaufsmöglichkeiten für den täglichen und darüber hinausgehenden Bedarf stehen zur Verfügung. Kulinarische Genüsse bieten zahlreiche gastronomische Betriebe. Krankenhäuser befinden sich in den nahegelegenen Städten Soltau, Rotenburg und Buchholz.

Die reizvolle Landschaft rund um Schneverdingen und seine Ortsteile ist geprägt von weiten Heideflächen, ruhigen Mooren, Wäldern, Feldern und Weiden. Diese Naturkulisse lädt zu ausgedehnten Radtouren, Inlinerfahrten, Ausritten und Wanderungen ein. Weitere Informationen finden Sie unter www.schneverdingen.de.

VP azonosító: 25205228 - 29640 Schneverdingen

További információ / adatok

Es liegt ein Energiebedarfsausweis vor.

Dieser ist gültig bis 16.2.2028.

Endenergiebedarf beträgt 35.90 kwh/(m²*a).

Wesentlicher Energieträger der Heizung ist Gas.

Das Baujahr des Objekts lt. Energieausweis ist 2019.

Die Energieeffizienzklasse ist A.

HAFTUNG: Wir weisen darauf hin, dass die von uns weitergegebenen Objektinformationen, Unterlagen, Pläne etc. vom Verkäufer bzw. Vermieter stammen. Eine Haftung für die Richtigkeit oder Vollständigkeit der Angaben übernehmen wir daher nicht. Es obliegt daher unseren Kunden, die darin enthaltenen Objektinformationen und Angaben auf ihre Richtigkeit hin zu überprüfen. Alle Immobilienangebote sind freibleibend und vorbehaltlich Irrtümer, Zwischenverkauf- und Vermietung oder sonstiger Zwischenverwertung.

UNSER SERVICE FÜR SIE ALS EIGENTÜMER:

Planen Sie den Verkauf oder die Vermietung Ihrer Immobilie, so ist es für Sie wichtig, deren Marktwert zu kennen. Lassen Sie kostenfrei und unverbindlich den aktuellen Wert Ihrer Immobilie professionell durch einen unserer Immobilienspezialisten einschätzen. Unser bundesweites und internationales Netzwerk ermöglicht es uns, Verkäufer bzw. Vermieter und Interessenten bestmöglich zusammenzuführen.

VP azonosító: 25205228 - 29640 Schneverdingen

Kapcsolattartó

További információért forduljon a kapcsolattartójához:

Sylvia Schmidt

Am Markt 6, 29640 Schneverdingen

Tel.: +49 5193 - 98 69 29 0

E-Mail: heidekreis@von-poll.com

A von Poll Immobilien GmbH felelősségkizárásához

www.von-poll.com