

Schneverdingen

Rugalmas üzlethelyiség csendes bérlok számára

VP azonosító: 25205223



www.von-poll.com

BÉRLETI DÍJ: 400 EUR • SZOBÁK: 2

VP azonosító: 25205223 - 29640 Schneverdingen

- Áttekintés
- Az ingatlan
- Áttekintés: Energia adatok
- Alaprajzok
- Az első benyomás
- Részletes felszereltség
- Minden a helyszínről
- További információ / adatok
- Kapcsolattartó

VP azonosító: 25205223 - 29640 Schneverdingen

Áttekintés

VP azonosító	25205223
Az ingatlan elérhető	08.09.2025
Szobák	2
Építés éve	1920

Bérleti díj	400 EUR
További költségek	100 EUR
Iroda/rendel?	Irodafelület
Jutalék	Mieterprovision beträgt das 1,19-fache der mtl. Nettokaltmiete zzgl. gesetzlicher MwSt.
Teljes terület	ca. 38 m ²
Az ingatlan állapota	Karbantartott
Kivitelezési módszer	Szilárd
Bérelhető terület	ca. 38 m ²

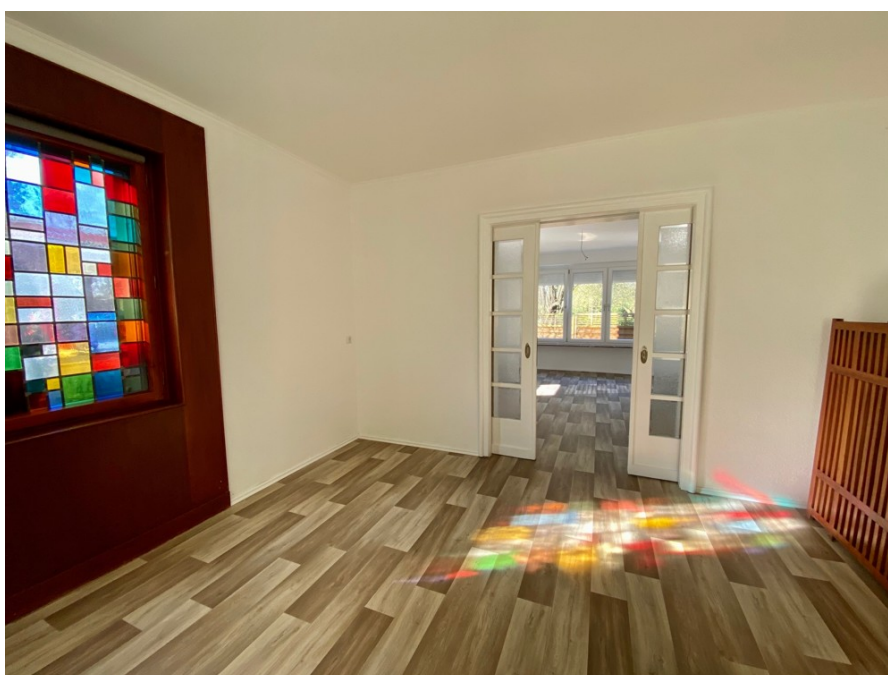
VP azonosító: 25205223 - 29640 Schneverdingen

Áttekintés: Energia adatok

Energiaforrás	Gáz	Energiatanúsítvány	Energetikai tanúsítvány
Energia tanúsítvány érvényességének lejárata	16.03.2031	Teljes energiaigény	401.40 kWh/m²a
		Energiahatékonysági besorolás / Energetikai tanúsítvány	E
		Építési év az energiatanúsítvány szerint	1920

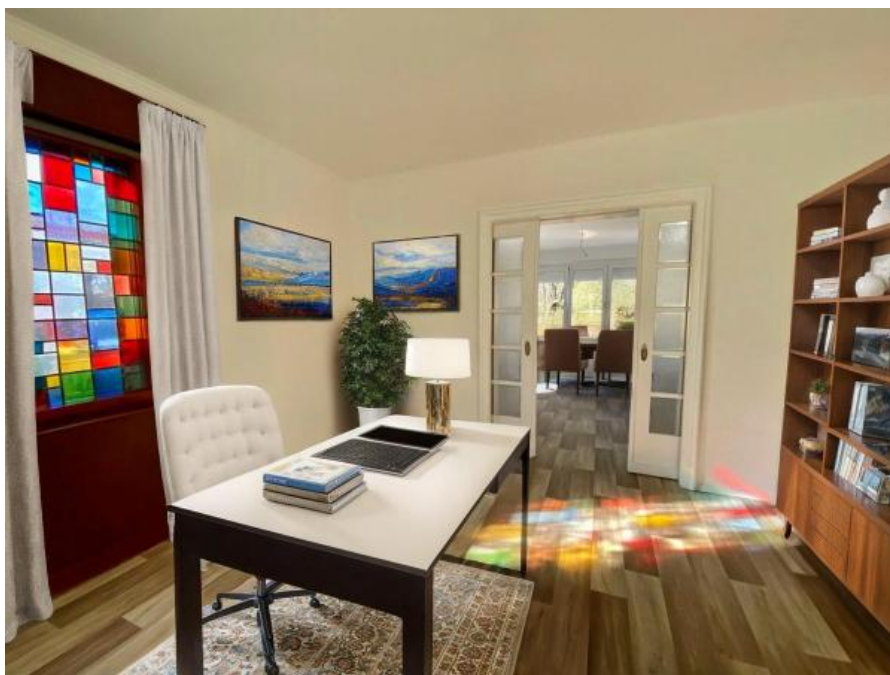
VP azonosító: 25205223 - 29640 Schneverdingen

Az ingatlan



VP azonosító: 25205223 - 29640 Schneverdingen

Az ingatlan



VP azonosító: 25205223 - 29640 Schneverdingen

Az ingatlan



VP azonosító: 25205223 - 29640 Schneverdingen

Az ingatlan



VP azonosító: 25205223 - 29640 Schneverdingen

Az ingatlan



Immobilie gefunden, *Finanzierung* gelöst.

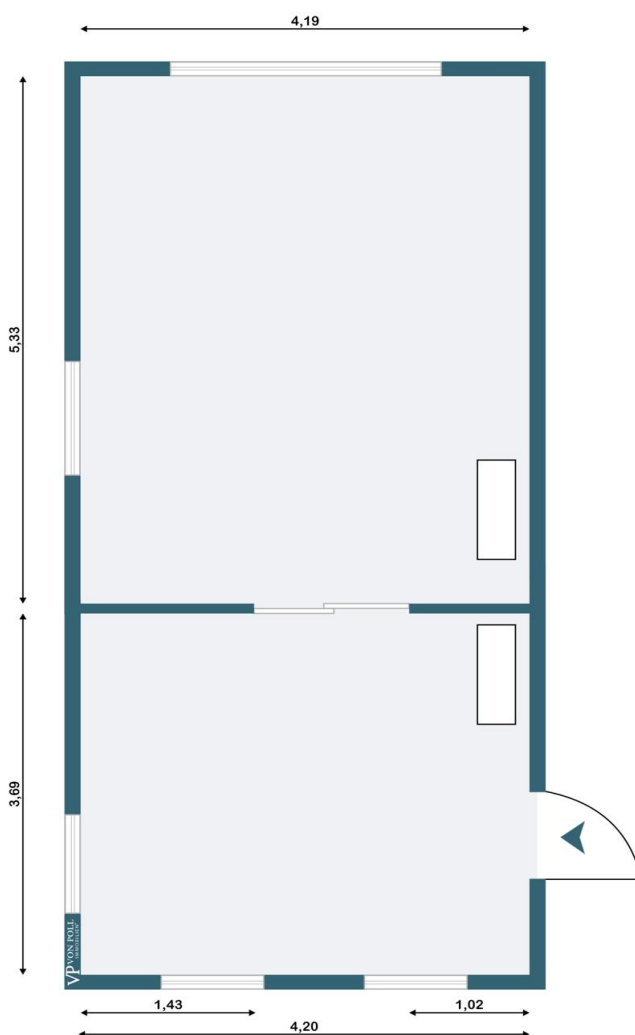
Jetzt persönliches Kaufbudget
berechnen und die passende
Finanzierungslösung ermitteln.

www.von-poll.com/finanzieren



VP azonosító: 25205223 - 29640 Schneverdingen

Alaprajzok



Ez az alaprajz nem méretarányos. A dokumentumokat a megbízó adta át a részünkre. Az adatok helyességéért nem vállalunk felelősséget.

VP azonosító: 25205223 - 29640 Schneverdingen

Az első benyomás

Körülbelül 38 m²-es üzlethelyiség azonnal kiadó a Verdener Straße-n. Az üzlethelyiség két egymás melletti, újonnan felújított szobára oszlik. A külön WC a folyosón található. A helyiség ideális csendes használatra – legyen szó irodáról, tanácsadó cégről vagy orvosi rendelőről. Szívesen megmutatjuk Önnek személyesen is a helyiségeket.

VP azonosító: 25205223 - 29640 Schneverdingen

Részletes felszereltség

Die Räume verfügen über isolierverglaste Fenster, ein großes Fenster wurde 2024 erneuert. Pflegeleichte Bodenbeläge unterstreichen die praktische Nutzung im Alltag.

VP azonosító: 25205223 - 29640 Schneverdingen

Minden a helyszínról

Schneverdingen, ein staatl. anerkannter Luftkurort hat mit ihren 10 Ortschaften ca. 18.000 Einwohner und liegt mitten in der Lüneburger Heide, ca. 66 km südl. von Hamburg und ca. 60 km östl. von Bremen. Die Stadt liegt im Landkreis Heidekreis in Niedersachsen und gehört zur Metropolregion Hamburg.

In nur 40 Autominuten ist die Hansestadt Hamburg über die BAB 1, BAB 7 oder die B 3 zu erreichen. Schneverdingen verfügt über zwei Nahverkehrsbahnhöfe an denen der Erixx im Stundentakt hält. Verschiedene Buslinien ergänzen die Mobilität im gesamten ländlichen Bereich. Auch die Verkehrsanbindung nach Hannover oder Bremen sind als sehr gut zu bezeichnen.

Schneverdingen verfügt über vier Grundschulen, eine kooperative Gesamtschule und einen gymnasialen Zweig. Zahlreiche Kindergärten, ein großes Angebot im Sportverein für jung und alt, eine Musikschule, Ärzte, Banken, optimale Einkaufsmöglichkeiten für den täglichen, wie auch für den darüber hinausreichenden Bedarf, sowie zahlreiche gastronomische Angebote, stehen Ihnen in Schneverdingen zur Verfügung. Krankenhäuser sind im nahegelegenen Soltau, Rotenburg und in Buchholz zu finden.

Eine reizvolle Landschaft umgibt Schneverdingen und seine zehn Ortschaften. Ausgedehnten Heideflächen, stille Moore und Wälder sowie Äcker und Weiden. Sie ist wie geschaffen für Rad- und Inliner-Touren, Ausritte und lange Wanderungen. Weitere Informationen unter www.schneverdingen.de

VP azonosító: 25205223 - 29640 Schneverdingen

További információ / adatok

Es liegt ein Energiebedarfsausweis vor.

Dieser ist gültig bis 16.3.2031.

Endenergiebedarf für die Wärme beträgt 217.50 kwh/(m²*a).

Endenergiebedarf für den Strom beträgt 103.20 kwh/(m²*a).

Wesentlicher Energieträger der Heizung ist Gas.

HAFTUNG: Wir weisen darauf hin, dass die von uns weitergegebenen Objektinformationen, Unterlagen, Pläne etc. vom Verkäufer bzw. Vermieter stammen. Eine Haftung für die Richtigkeit oder Vollständigkeit der Angaben übernehmen wir daher nicht. Es obliegt daher unseren Kunden, die darin enthaltenen Objektinformationen und Angaben auf ihre Richtigkeit hin zu überprüfen. Alle Immobilienangebote sind freibleibend und vorbehaltlich Irrtümer, Zwischenverkauf- und Vermietung oder sonstiger Zwischenverwertung.

UNSER SERVICE FÜR SIE ALS EIGENTÜMER:

Planen Sie den Verkauf oder die Vermietung Ihrer Immobilie, so ist es für Sie wichtig, deren Marktwert zu kennen. Lassen Sie kostenfrei und unverbindlich den aktuellen Wert Ihrer Immobilie professionell durch einen unserer Immobilienspezialisten einschätzen. Unser bundesweites und internationales Netzwerk ermöglicht es uns, Verkäufer bzw. Vermieter und Interessenten bestmöglich zusammenzuführen.

VP azonosító: 25205223 - 29640 Schneverdingen

Kapcsolattartó

További információért forduljon a kapcsolattartójához:

Sylvia Schmidt

Am Markt 6, 29640 Schneverdingen

Tel.: +49 5193 - 98 69 29 0

E-Mail: heidekreis@von-poll.com

A von Poll Immobilien GmbH felelősségkizárásához

www.von-poll.com