

Schneverdingen

# Felújított ikerház, azonnal költözheto

VP azonosító: 25205039



[www.von-poll.com](http://www.von-poll.com)

VÉTELÁR: 329.000 EUR • HASZNOS LAKÓTÉR: ca. 101 m<sup>2</sup> • SZOBÁK: 4 • FÖLDTERÜLET: 372 m<sup>2</sup>

VP azonosító: 25205039 - 29640 Schneverdingen

- Áttekintés
- Az ingatlan
- Áttekintés: Energia adatok
- Alaprajzok
- Az első benyomás
- Részletes felszereltség
- Minden a helyszínről
- További információ / adatok
- Kapcsolattartó

VP azonosító: 25205039 - 29640 Schneverdingen

## Áttekintés

VP azonosító	25205039
Hasznos lakótér	ca. 101 m²
Teto formája	Nyeregteto
Szobák	4
Hálósobák	2
Fürdoszobák	1
Építés éve	1997
Parkolási lehetőségek	1 x Beálló

Vételár	329.000 EUR
Ház	Ikerház fele
Jutalék	Käuferprovision beträgt 3,57 % (inkl. MwSt.) des beurkundeten Kaufpreises
Az ingatlan állapota	Részleges Felújított
Kivitelezési módszer	Szilárd
Felszereltség	Terasz, Vendég WC, Kert / közös használat

VP azonosító: 25205039 - 29640 Schneverdingen

## Áttekintés: Energia adatok

Futési rendszer	Központifutás
Energiaforrás	Könnyű földgáz
Energia tanúsítvány érvényességének lejárat	11.05.2035
Energiaforrás	Gáz

Energiatanúsítvány	Energetikai tanúsítvány
Teljes energiaigény	119.80 kWh/m²a
Energiahatékonysági besorolás / Energetikai tanúsítvány	D
Építési év az energiatanúsítvány szerint	1998



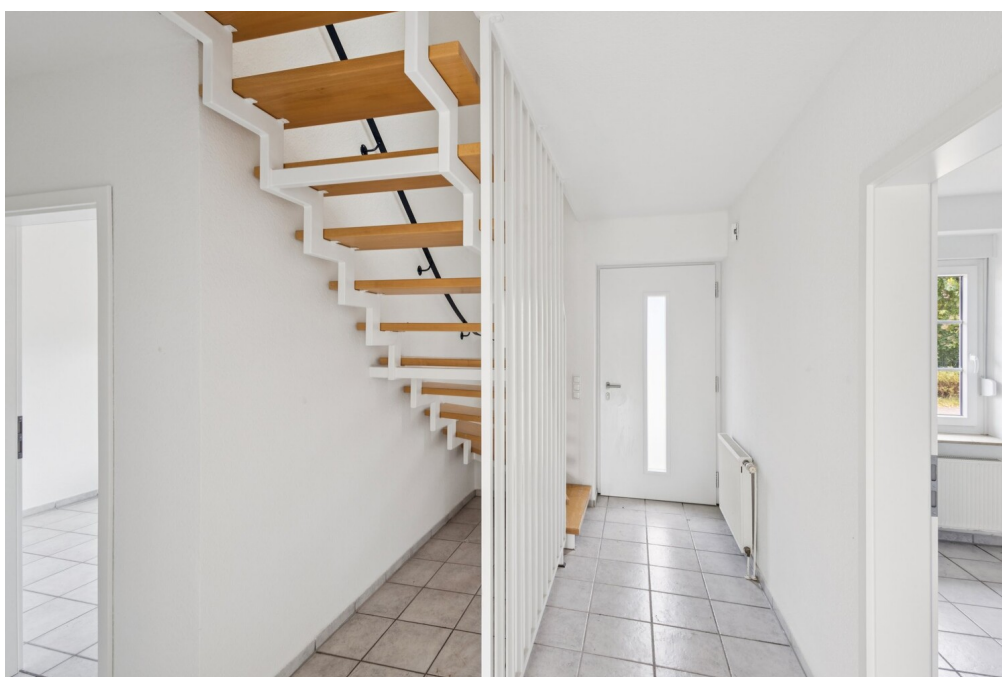
VP azonosító: 25205039 - 29640 Schneverdingen

## Az ingatlan



VP azonosító: 25205039 - 29640 Schneverdingen

## Az ingatlan





VP azonosító: 25205039 - 29640 Schneverdingen

## Az ingatlan



VP azonosító: 25205039 - 29640 Schneverdingen

## Az ingatlan





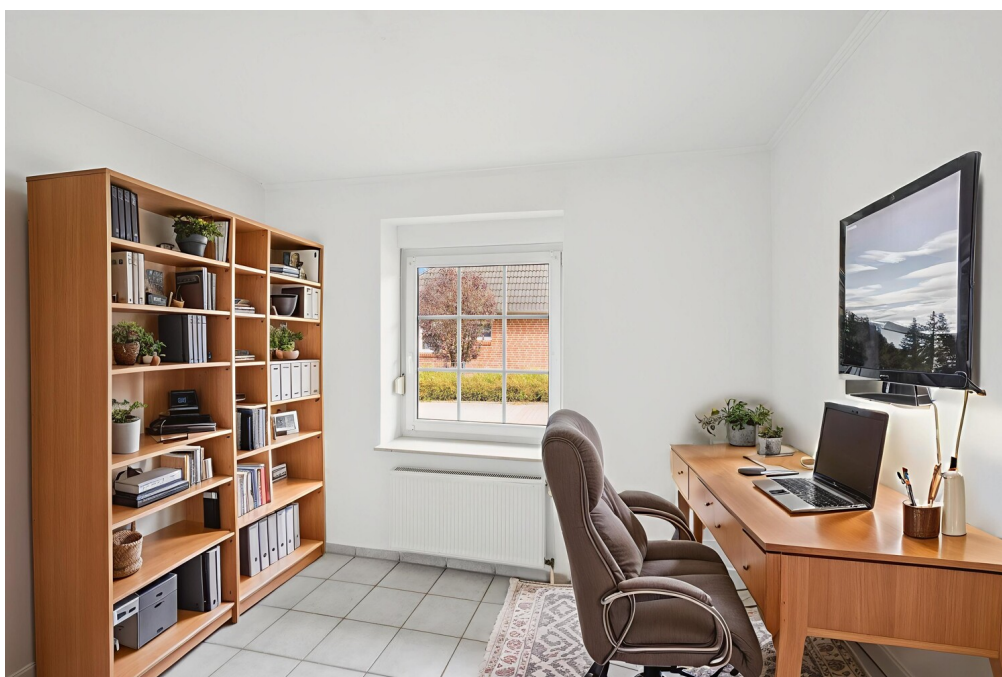
VP azonosító: 25205039 - 29640 Schneverdingen

## Az ingatlan



VP azonosító: 25205039 - 29640 Schneverdingen

## Az ingatlan



VP azonosító: 25205039 - 29640 Schneverdingen

## Az ingatlan





VP azonosító: 25205039 - 29640 Schneverdingen

## Az ingatlan



VP azonosító: 25205039 - 29640 Schneverdingen

## Az ingatlan





VP azonosító: 25205039 - 29640 Schneverdingen

## Az ingatlan





VP azonosító: 25205039 - 29640 Schneverdingen

## Az ingatlan



### Immobilie gefunden, *Finanzierung* gelöst.

Jetzt persönliches Kaufbudget  
berechnen und die passende  
Finanzierungslösung ermitteln.

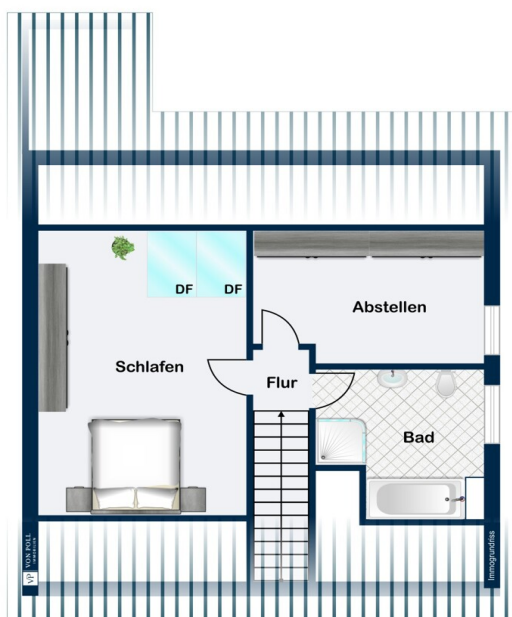
[www.von-poll.com/finanzieren](http://www.von-poll.com/finanzieren)



VP azonosító: 25205039 - 29640 Schneverdingen

## Alaprajzok





Ez az alaprajz nem méretarányos. A dokumentumokat a megbízó adta át a részünkre. Az adatok helyességéért nem vállalunk felelősséget.



VP azonosító: 25205039 - 29640 Schneverdingen

## Az első benyomás

Közel a városhoz, mégis békés: Ez a masszív építésű, téglaburkolatú ikerház (1997-ben épült) 2024/25-ben tuzkár után professzionális felújításon esett át, és azonnal beköltözhető. Körülbelül 101 m<sup>2</sup> lakóterülettel kényelmes otthonot biztosít egy kis család számára. A 371 m<sup>2</sup>-es telek parkosított a könnyű karbantartás érdekében, és déli/nyugati fekvésű terasszal rendelkezik, amely tökéletes a napsütéses délutánokra és estékre. Egy tárolóhellyel ellátott gépkocsibeálló teszi teljessé az ajánlatot. Egy csendes zsákutcában található ingatlan a város könnyű megközelíthetőségét a nyugodt élettel ötvözi. Kattintson ide a 360°-os túrához: <https://von-poll.com/tour/heidekreis/OSG0>

VP azonosító: 25205039 - 29640 Schneverdingen

## Részletes felszereltség

Highlights & Modernisierungen 2024/25

Heizung: neue Gasheizung (2024)

Elektrik: Zählerschrank neu (2024); Absicherung und Teilinstallation erneuert

Dach: Dacheindeckung und Dämmung neu (2024); Dachausbau teilweise erneuert (2024)

Fenster: neue VELUX-Dachflächenfenster (2024); Küchenfenster neu (2024)

Türen: Haustür und HWR-Tür neu (2024)

tw. Außenjalousien vorhanden

Ausstattung & Bauweise

Massive Bauweise mit Verblendmauerwerk, Kerndämmung ca. 100 mm

Holzbalkendecke

Dämmung zw. den Sparren 180 mm

Fenster überwiegend 2-fach isolierverglast (Angaben zu U-Werten ca. 1,1–1,2), mit Außenjalousien

Böden: Erdgeschoss Fliesen; Dachgeschoss Laminat; Bad gefliest

Innentüren weiß

Hauswirtschaftsraum (HWR) praktisch integriert

Carport mit separatem Abstellraum

**VP azonosító: 25205039 - 29640 Schneverdingen**

## Minden a helyszínról

Schneverdingen, ein staatlich anerkannter Luftkurort mit rund 18.000 Einwohnern in seinen 10 Ortsteilen, liegt malerisch inmitten der Lüneburger Heide. Die Stadt gehört zum Landkreis Heidekreis in Niedersachsen und zur Metropolregion Hamburg. Sie befindet sich etwa 66 km südlich von Hamburg und 60 km östlich von Bremen. Dank der hervorragenden Anbindung über die Autobahnen A1, A7 und die Bundesstraße 3 erreichen Sie die Hansestadt Hamburg in nur 40 Autominuten. Schneverdingen verfügt über einen Nahverkehrsbahnhof mit stündlichen Regionalbahnverbindungen, ergänzt durch verschiedene Buslinien, die eine optimale Mobilität im ländlichen Raum bieten. Auch die Verkehrsanbindung nach Hannover und Bremen ist ausgezeichnet.

In Schneverdingen finden Sie vier Grundschulen, eine kooperative Gesamtschule sowie einen gymnasialen Zweig. Mehrere Kindergärten, ein breites Sportangebot für Jung und Alt, eine Musikschule, Ärzte, Banken und vielfältige Einkaufsmöglichkeiten für den täglichen und darüber hinausgehenden Bedarf stehen zur Verfügung. Kulinarische Genüsse bieten zahlreiche gastronomische Betriebe. Krankenhäuser befinden sich in den nahegelegenen Städten Soltau, Rotenburg und Buchholz.

Die reizvolle Landschaft rund um Schneverdingen und seine Ortsteile ist geprägt von weiten Heideflächen, ruhigen Mooren, Wäldern, Feldern und Weiden. Diese Naturkulisse lädt zu ausgedehnten Radtouren, Inlinerfahrten, Ausritten und Wanderungen ein. Weitere Informationen finden Sie unter [www.schneverdingen.de](http://www.schneverdingen.de).



**VP azonosító: 25205039 - 29640 Schneverdingen**

## További információ / adatok

Es liegt ein Energiebedarfsausweis vor.

Dieser ist gültig bis 11.5.2035.

Endenergiebedarf beträgt 119.80 kwh/(m<sup>2</sup>\*a).

Wesentlicher Energieträger der Heizung ist Erdgas leicht.

Das Baujahr des Objekts lt. Energieausweis ist 1998.

Die Energieeffizienzklasse ist D.

**GELDWÄSCHE:** Als Immobilienmaklerunternehmen ist die von Poll Immobilien GmbH nach § 2 Abs. 1 Nr. 14 und § 11 Abs. 1, 2 Geldwäschegesetz (GwG) dazu verpflichtet, bei der Begründung einer Geschäftsbeziehung die Identität des Vertragspartners festzustellen und zu überprüfen, bzw. sobald ein ernsthaftes Interesse an der Durchführung des Immobilienkaufvertrages besteht. Hierzu ist es erforderlich, dass wir nach § 11 Abs. 4 GwG die relevanten Daten Ihres Personalausweises festhalten (wenn Sie als natürliche Person handeln) – beispielsweise mittels einer Kopie. Bei einer juristischen Person benötigen wir eine Kopie des Handelsregistrauszugs, aus welchem der wirtschaftlich Berechtigte hervorgeht. Das Geldwäschegesetz sieht vor, dass der Makler die Kopien bzw. Unterlagen fünf Jahre aufbewahren muss. Als unser Vertragspartner haben Sie auch eine Mitwirkungspflicht nach § 11 Abs. 6 GwG.

**HAFTUNG:** Wir weisen darauf hin, dass die von uns weitergegebenen Objektinformationen, Unterlagen, Pläne etc. vom Verkäufer bzw. Vermieter stammen. Eine Haftung für die Richtigkeit oder Vollständigkeit der Angaben übernehmen wir daher nicht. Es obliegt daher unseren Kunden, die darin enthaltenen Objektinformationen und Angaben auf ihre Richtigkeit hin zu überprüfen. Alle Immobilienangebote sind freibleibend und vorbehaltlich Irrtümer, Zwischenverkauf- und Vermietung oder sonstiger Zwischenverwertung.

### UNSER SERVICE FÜR SIE ALS EIGENTÜMER:

Planen Sie den Verkauf oder die Vermietung Ihrer Immobilie, so ist es für Sie wichtig, deren Marktwert zu kennen. Lassen Sie kostenfrei und unverbindlich den aktuellen Wert Ihrer Immobilie professionell durch einen unserer Immobilienspezialisten einschätzen. Unser bundesweites und internationales Netzwerk ermöglicht es uns, Verkäufer bzw. Vermieter und Interessenten bestmöglich zusammenzuführen.

**VP azonosító: 25205039 - 29640 Schneverdingen**

## Kapcsolattartó

További információért forduljon a kapcsolattartójához:

Sylvia Schmidt

---

Am Markt 6, 29640 Schneverdingen

**Tel.:** +49 5193 - 98 69 29 0

**E-Mail:** [heidekreis@von-poll.com](mailto:heidekreis@von-poll.com)

*A von Poll Immobilien GmbH felelősségkizárásához*

---

[www.von-poll.com](http://www.von-poll.com)