

Hemslingen

A favázas báj találkozik a vidéki életminőséggel

VP azonosító: 25205025



www.von-poll.com

VÉTELÁR: 798.000 EUR • HASZNOS LAKÓTÉR: ca. 208 m² • SZOBÁK: 12 • FÖLDTERÜLET: 2.560 m²

VP azonosító: 25205025 - 27386 Hemslingen

- Áttekintés
- Az ingatlan
- Áttekintés: Energia adatok
- Alaprajzok
- Az első benyomás
- Részletes felszereltség
- Minden a helyszínről
- További információ / adatok
- Kapcsolattartó

VP azonosító: 25205025 - 27386 Hemslingen

Áttekintés

VP azonosító	25205025
Hasznos lakótér	ca. 208 m²
Teto formája	Konytteto
Szobák	12
Hálósobák	6
Fürdoszobák	3
Építés éve	1990

Vételár	798.000 EUR
Ház	Családi ház
Jutalék	Käuferprovision beträgt 3,57 % (inkl. MwSt.) des beurkundeten Kaufpreises
Az ingatlan állapota	Karbantartott
Kivitelezési módszer	Szilárd
Hasznos terület	ca. 311 m²
Felszereltség	Terasz, Vendég WC, Szauna, Kandalló, Kert / közös használat, Beépített konyha

VP azonosító: 25205025 - 27386 Hemslingen

Áttekintés: Energia adatok

Futési rendszer	Központifutás
Energiaforrás	Gáz
Energia tanúsítvány érvényességének lejárat	07.07.2035
Energiaforrás	Gáz

Energiatanúsítvány	Energia tanúsítvány
Végso energiafogyasztás	115.60 kWh/m²a
Energiahatékonysági besorolás / Energetikai tanúsítvány	D
Építési év az energiatanúsítvány szerint	1990

VP azonosító: 25205025 - 27386 Hemslingen

Az ingatlan



VP azonosító: 25205025 - 27386 Hemslingen

Az ingatlan



VP azonosító: 25205025 - 27386 Hemslingen

Az ingatlan



VP azonosító: 25205025 - 27386 Hemslingen

Az ingatlan



VP azonosító: 25205025 - 27386 Hemslingen

Az ingatlan



VP azonosító: 25205025 - 27386 Hemslingen

Az ingatlan



VP azonosító: 25205025 - 27386 Hemslingen

Az ingatlan



VP azonosító: 25205025 - 27386 Hemslingen

Az ingatlan



VP azonosító: 25205025 - 27386 Hemslingen

Az ingatlan



VP azonosító: 25205025 - 27386 Hemslingen

Az ingatlan



VP azonosító: 25205025 - 27386 Hemslingen

Az ingatlan



VP azonosító: 25205025 - 27386 Hemslingen

Az ingatlan



VP azonosító: 25205025 - 27386 Hemslingen

Az ingatlan



Immobilie gefunden, *Finanzierung* gelöst.

Jetzt persönliches Kaufbudget
berechnen und die passende
Finanzierungslösung ermitteln.

www.von-poll.com/finanzieren

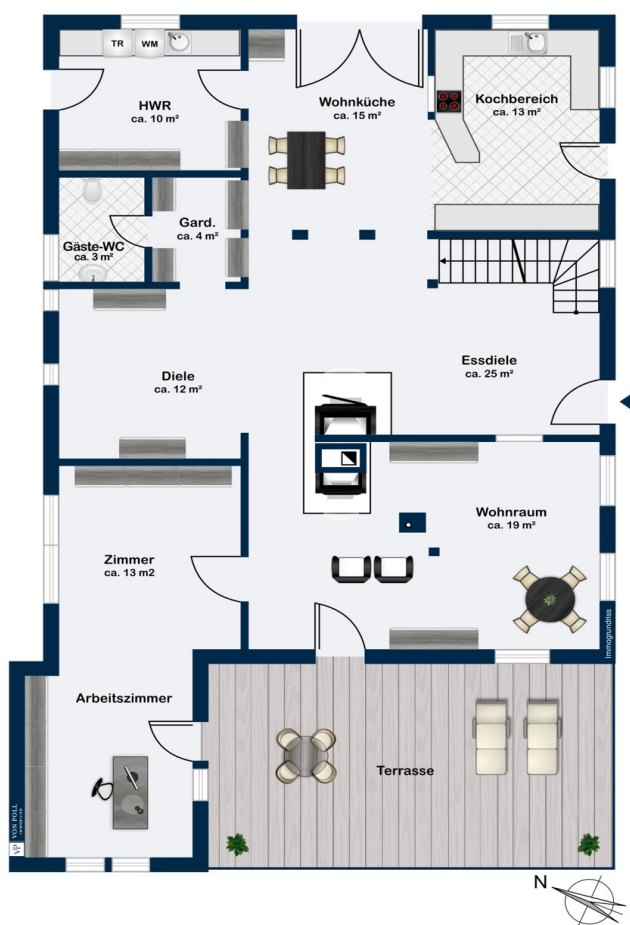


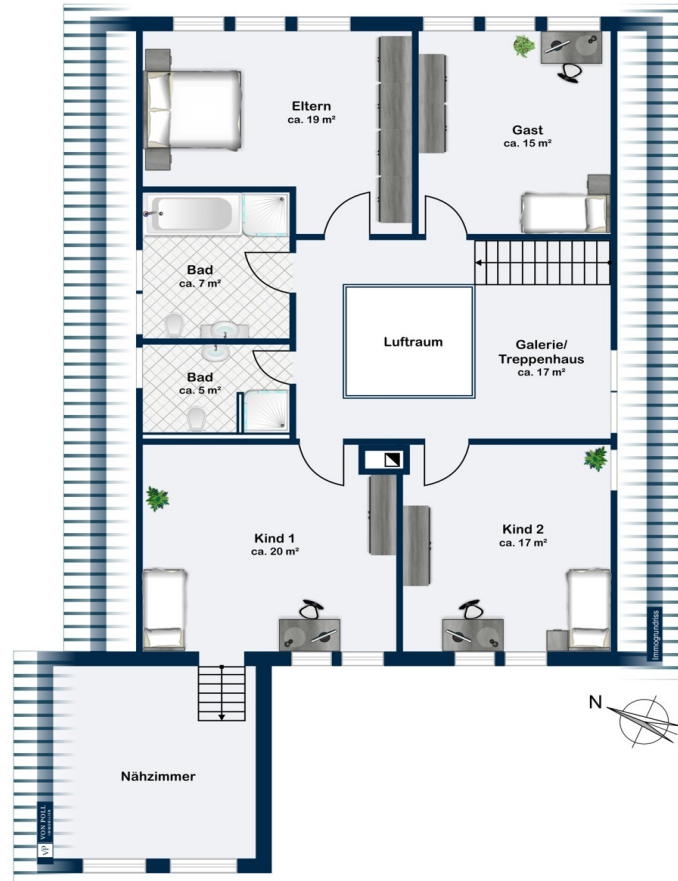
Finanzierung
berechnen

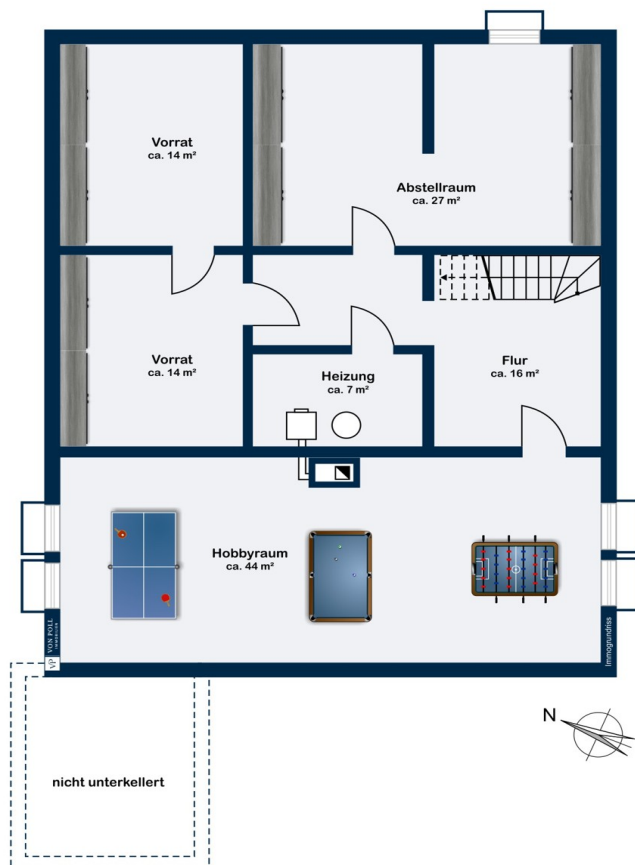


VP azonosító: 25205025 - 27386 Hemslingen

Alaprajzok







Ez az alaprajz nem méretarányos. A dokumentumokat a megbízó adta át a részünkre. Az adatok helyességéért nem vállalunk felelősséget.

VP azonosító: 25205025 - 27386 Hemslingen

Az elso benyomás

Fachwerkensemble mit Geschichte, Charme und vielseitigem Nutzungspotenzial

In ländlich-idyllischer Umgebung erwartet Sie ein historisch gewachsenes Anwesen, das Wohnen, Arbeiten und Leben auf ganz besondere Weise miteinander verbindet. Das stimmige Ensemble besteht aus einem großzügigen Haupthaus mit Vollkeller, einem Fachwerkanbau, einem imposanten Nebengebäude mit Garage sowie einem separaten Saunahaus – alles auf einem ca. 2.560?m² großen, parkähnlich angelegten Grundstück mit zwei Zufahrten.

Gelebte Geschichte in stilvollem Fachwerk

Das Herzstück bildet ein historisches Fachwerkhaus.

Ursprünglich handelte es sich um eine Durchfahrtsscheune aus dem Jahr 1770, die im Ort Bellen stand. Um 1990/91 wurde dieses kulturhistorisch bedeutende Gebäude im dortigen Heimatmuseum sorgfältig demontiert und am heutigen Standort in liebevoller Detailarbeit originalgetreu wiederaufgebaut. Dabei kamen weitgehend die ursprünglichen Baumaterialien zum Einsatz – darunter alte Tondachziegel und Handstrichziegel für die Gefache. Fehlende oder beschädigte Elemente wurden durch gleichwertige historische Materialien ersetzt, um den authentischen Charakter des Hauses zu bewahren.

Ergänzt wurde das Haus durch ein weiteres Fachwerkteil aus Kirchwalsede, das sich harmonisch in das historische Gesamtbild einfügt.

Ein großzügiges Nebengebäude, einst ein Schafstall aus einem kleinen Dorf zwischen Soltau und Celle, wurde um 1999 ebenfalls umgesiedelt eingefügt.

Die Fachwerkkonstruktion wurde mit historischen roten Backsteinziegeln ausgemauert und liebevoll mit traditionellen Elementen wie maßgefertigten Sprossenfenstern, Klöntüren, einem Natursteinsockel sowie stilvollen Kachelöfen ausgestattet. Im Inneren verleihen Lehmputz, Kalkfarben, breite Dielenböden und sichtbare Holzständer dem Haus seinen authentischen Charme. Das Dach wurde passend zum Gesamtbild mit alten Tondachziegeln eingedeckt.

Raumgefühl und Atmosphäre

Sie betreten das Haus über den östlich gelegenen Eingang – einen von mehreren Zugängen dieses weitläufigen Anwesens – und gelangen direkt in die offene Wohnküche mit angrenzendem, besonders gemütlichem Essbereich. Ein gemauerter Kachelofen mit integrierter Küchenhexe schafft eine behagliche Atmosphäre. Der große Wohnbereich mit Specksteinofen lädt zum Verweilen ein.

Im Erdgeschoss stehen Ihnen zudem ein Arbeitszimmer, ein Gäste-WC, ein Hauswirtschaftsraum sowie eine geräumige Diele zur Verfügung. Die dicken, alten Holzständer beeindrucken ebenso wie die massive Holzdecke mit naturgewachsenen Dielen – ein authentischer Ort zum Innehalten und Entschleunigen.

Eine offene Galerie führt ins Dachgeschoss. Hier befinden sich vier großzügige Schlafzimmer, zwei Bäder und ein Hobbyraum – Räume mit Atmosphäre und Geborgenheit. Über eine weitere Treppe gelangen Sie in das darüberliegende, ebenfalls ausgebaute Dachgeschoss mit zwei zusätzlichen Gästezimmern und einem weiteren Bad. Darüber befindet sich noch ein Dachboden – insgesamt bietet das Haus viel Platz für Familie, Gäste, kreative Entfaltung oder Homeoffice.

Arbeiten und Leben in stimmiger Einheit

Das große Nebengebäude mit Garage eröffnet vielfältige Möglichkeiten: Als Atelier, Praxis, Büro oder auch zur Umnutzung in Wohnraum – z.B. für Mehrgenerationenwohnen oder zur Vermietung. Ein charmantes Saunahaus bietet Rückzugsort und Wellnessgefühl.

Draußen das pure Landleben

Das Grundstück präsentiert sich als liebevoll gestalteter Garten mit gewachsenem Baumbestand, Friesenwall, Feldsteinpflaster, Klinkerwegen, idyllischen Sitzplätzen, einem Gewächshaus, einem Bauerngarten und einem kleinen Teich. Zwei Zufahrten ermöglichen flexibles Erschließen – etwa für zusätzliche Bebauung oder separate Nutzung.

Auf einen Blick – Ihre Vorteile:

1. Vielseitige Nutzungsmöglichkeiten

Wohnen & Arbeiten unter einem Dach
Potenzial für Einliegerwohnung oder Ferienvermietung
Attraktive Einnahmemöglichkeiten durch Teilvermietung

2. Großes Grundstück mit Erweiterungspotenzial

Zusätzliche Bebauung denkbar
Zwei Zufahrten ermöglichen flexible Erschließung
Langfristige Wertsteigerung möglich

3. Historischer Charme mit Substanz

Authentische Fachwerkarchitektur
Massive Bauweise, behutsam restauriert
Individueller Charakter innen wie außen

4. Zukunftssicher & nachhaltig

Anpassbar an verschiedene Lebensmodelle
Nachhaltige Bauweise mit langlebigen Materialien

Energieeffizienz durch gezielte Modernisierungen möglich

Dieses Ensemble ist weit mehr als ein Wohnhaus – es ist ein Lebensraum mit Geschichte, Charme und Perspektive. Für Familien, Kreative, Selbstständige oder Mehrgenerationenhaushalte bietet sich hier eine außergewöhnliche Gelegenheit, Leben und Arbeiten harmonisch zu verbinden.

Lassen Sie sich bei einer Besichtigung vom besonderen Flair dieses Ortes verzaubern.

VP azonosító: 25205025 - 27386 Hemslingen

Részletes felszereltség

Haupthaus (ursprünglicher Fachwerkbau , eine Durchfahrtscheune aus 1770 ,
(Wiederaufbau ca. 1990/91)
Eichenfachwerk mit Ausfachung aus altem teilweise originalen Ziegelmauerwerk
Teilweise Lehmputz und Kalkanstrich im Innenbereich
Innenwände teils in Kalksandstein
Fußböden mit rustikalen Cottofliesen, Harlinger Fliesen in der Küche
Sichtbare Holzbalkendecken mit massiven Eichenbohlen
Klöntüren, Holzfenster und Innentüren aus Holz
Kachelöfen für behagliche Wärme
Galerie und dekorative Gauben
Holztreppe
Stahlbetondecke über dem Kellergeschoss
Keller mit Betonwänden und Betonsohle
Satteldach mit original, historischen Tonhohlpfanneneindeckung
Außenwanddämmung (Kerndämmung ca. 10?cm) mit Knauf Mineralfüllstoff, ergänzt
ca. 2009
Gaszentralheizung, Fernwärmeanschluss durch örtlichen Landwirt geplant
Nebengebäude (ehemaliger Schafstall, Wiederaufbau ca. 1999) ca. 165 m² Nutzfläche
Eichenfachwerk, mit Ziegeln ausgemauert
Holzbalkendecke mit Eichenbohlen, Betonsohle
Holzfenster und Holztüren
Hartdach mit Tonhohlpfanneneindeckung
Inklusive hälftiger Garage und kleinem Anbau (ebenfalls Fachwerk, ca. 1999)
Gartenhaus / Saunahaus (Aufbau ca. 2002) ca. 28m² Nutzfläche
Fachwerkkonstruktion aus Eiche mit Ziegelausfachung
Holzbalkendecke mit Eichenbohlen
Betonsohle
Holzfenster und Holztüren
Hartdach mit Tonziegeleindeckung
Zwei funktionsfähige Brunnen mit ca. 9?m und ca. 20?m Tiefe
Historischer Friesenwall, Feldsteinpflaster, Klinkerwege
Gewächshaus, Bauerngarten, idyllische Sitzplätze und Teichanlage

VP azonosító: 25205025 - 27386 Hemslingen

Minden a helyszínról

Die Immobilie befindet sich in ruhiger und naturnaher Lage in der Gemeinde Hemslingen im niedersächsischen Landkreis Rotenburg (Wümme). Mit rund 1.500 Einwohnern zählt Hemslingen zu den kleineren, familienfreundlichen Landgemeinden der Region. Umgeben von Wiesen, Feldern und kleinen Waldflächen bietet das Wohnumfeld eine idyllische Lebensqualität mit ländlichem Charme – ideal für Familien, Naturliebhaber und alle, die ein entschleunigtes Leben im Grünen suchen.

Trotz der ländlichen Prägung ist die Infrastruktur gut ausgebaut. Im nahegelegenen Ortskern sind ein Kindergarten sowie eine Grundschule vorhanden. Weiterführende Schulen befinden sich im benachbarten Bothel (ca. 6?km) mit einer Oberschule und einer Förderschule. Weitere Bildungsangebote, darunter auch Gymnasien, sind in Rotenburg (Wümme) zu finden – die Kreisstadt liegt nur etwa 15 Kilometer entfernt und ist sowohl mit dem Auto als auch mit dem Schulbus bequem erreichbar.

Einkaufsmöglichkeiten für den täglichen Bedarf stehen ebenfalls in Bothel zur Verfügung. Hier finden sich ein Supermarkt, Bäcker, Banken und diverse Dienstleister. Für einen umfangreicheren Einkauf, medizinische Versorgung, Facharztpraxen, ein Krankenhaus sowie kulturelle und gastronomische Angebote bietet sich Rotenburg (Wümme) als nächstgelegene Mittelzentrum an.

Ein besonderes Highlight ist das beheizte Freibad „Bruchwiesenbad“, das in der Region große Beliebtheit genießt und vielfältige Freizeitmöglichkeiten für Jung und Alt bietet. Ergänzt wird das lebendige Gemeindeleben durch ein aktives Vereinswesen.

Die verkehrstechnische Anbindung ist ebenfalls überzeugend: Die Bundesstraße B71 liegt in unmittelbarer Nähe und verbindet die Region in Nord-Süd-Richtung. Die Autobahn A1 (Anschlussstelle Sittensen) ist in etwa 20 bis 25 Minuten mit dem Auto erreichbar und ermöglicht schnelle Verbindungen in Richtung Hamburg (ca. 65?km) und Bremen (ca. 55?km). Der nächstgelegene Bahnhof befindet sich in Rotenburg (Wümme). Von dort bestehen regelmäßige Zugverbindungen nach Bremen, Hamburg und Hannover – ideal für Pendler oder Ausflügler.

Insgesamt bietet dieser Standort eine harmonische Kombination aus naturnahem Wohnen, funktionierender Infrastruktur und verlässlicher Anbindung an die umliegenden Städte – ideal für alle, die Wert auf Lebensqualität und Erreichbarkeit legen.

VP azonosító: 25205025 - 27386 Hemslingen

További információ / adatok

Es liegt ein Energieverbrauchsausweis vor.
Dieser ist gültig bis 7.7.2035.
Endenergieverbrauch beträgt 115.60 kwh/(m²*a).
Wesentlicher Energieträger der Heizung ist Gas.
Das Baujahr des Objekts lt. Energieausweis ist 1990.
Die Energieeffizienzklasse ist D.

GELDWÄSCHE: Als Immobilienmaklerunternehmen ist die von Poll Immobilien GmbH nach § 2 Abs. 1 Nr. 14 und § 11 Abs. 1, 2 Geldwäschegesetz (GwG) dazu verpflichtet, bei der Begründung einer Geschäftsbeziehung die Identität des Vertragspartners festzustellen und zu überprüfen, bzw. sobald ein ernsthaftes Interesse an der Durchführung des Immobilienkaufvertrages besteht. Hierzu ist es erforderlich, dass wir nach § 11 Abs. 4 GwG die relevanten Daten Ihres Personalausweises festhalten (wenn Sie als natürliche Person handeln) – beispielsweise mittels einer Kopie. Bei einer juristischen Person benötigen wir eine Kopie des Handelsregistrauszugs, aus welchem der wirtschaftlich Berechtigte hervorgeht. Das Geldwäschegesetz sieht vor, dass der Makler die Kopien bzw. Unterlagen fünf Jahre aufbewahren muss. Als unser Vertragspartner haben Sie auch eine Mitwirkungspflicht nach § 11 Abs. 6 GwG.

HAFTUNG: Wir weisen darauf hin, dass die von uns weitergegebenen Objektinformationen, Unterlagen, Pläne etc. vom Verkäufer bzw. Vermieter stammen. Eine Haftung für die Richtigkeit oder Vollständigkeit der Angaben übernehmen wir daher nicht. Es obliegt daher unseren Kunden, die darin enthaltenen Objektinformationen und Angaben auf ihre Richtigkeit hin zu überprüfen. Alle Immobilienangebote sind freibleibend und vorbehaltlich Irrtümer, Zwischenverkauf- und Vermietung oder sonstiger Zwischenverwertung.

UNSER SERVICE FÜR SIE ALS EIGENTÜMER:

Planen Sie den Verkauf oder die Vermietung Ihrer Immobilie, so ist es für Sie wichtig, deren Marktwert zu kennen. Lassen Sie kostenfrei und unverbindlich den aktuellen Wert Ihrer Immobilie professionell durch einen unserer Immobilienspezialisten einschätzen. Unser bundesweites und internationales Netzwerk ermöglicht es uns, Verkäufer bzw. Vermieter und Interessenten bestmöglich zusammenzuführen.

VP azonosító: 25205025 - 27386 Hemslingen

Kapcsolattartó

További információért forduljon a kapcsolattartójához:

Sylvia Schmidt

Am Markt 6, 29640 Schneverdingen

Tel.: +49 5193 - 98 69 29 0

E-Mail: heidekreis@von-poll.com

A von Poll Immobilien GmbH felelősségkizárásához

www.von-poll.com