

Schwandorf

Ladenlokal mit großzügigen Schaufensterflächen in zentraler Lage zu vermieten

VP azonosító: 26201042



www.von-poll.com

BÉRLETI DÍJ: 1.100 EUR

VP azonosító: 26201042 - 92421 Schwandorf

- **Áttekintés**
- **Az ingatlan**
- **Áttekintés: Energia adatok**
- **Az első benyomás**
- **Részletes felszereltség**
- **Minden a helyszínről**
- **Kapcsolattartó**

VP azonosító: 26201042 - 92421 Schwandorf

Áttekintés

VP azonosító	26201042	Bérelti díj	1.100 EUR
		További költségek	130 EUR
		Jutalék	Mieterprovision beträgt das 2-fache (zzgl. MwSt.) der vereinbarten Monatsmiete
		Teljes terület	ca. 130 m ²
		Irodaterület	ca. 100 m ²

VP azonosító: 26201042 - 92421 Schwandorf

Áttekintés: Energia adatok

Energiaforrás	Táv	Energiatanúsítvány	Energia tanúsítvány
Energia tanúsítvány érvényességének lejárat	01.06.2036	Végso energiafogyasztás	92.90 kWh/m ² a
		Energiahatékonysági besorolás / Energetikai tanúsítvány	C
		Építési év az energiatanúsítvány szerint	2005

VP azonosító: 26201042 - 92421 Schwandorf

Az ingatlan



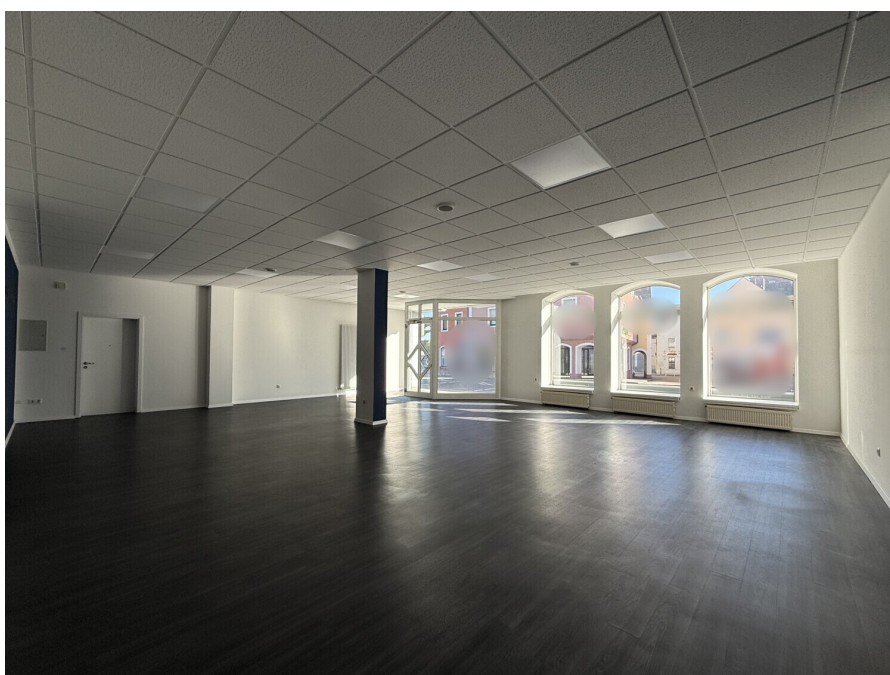
VP azonosító: 26201042 - 92421 Schwandorf

Az ingatlan



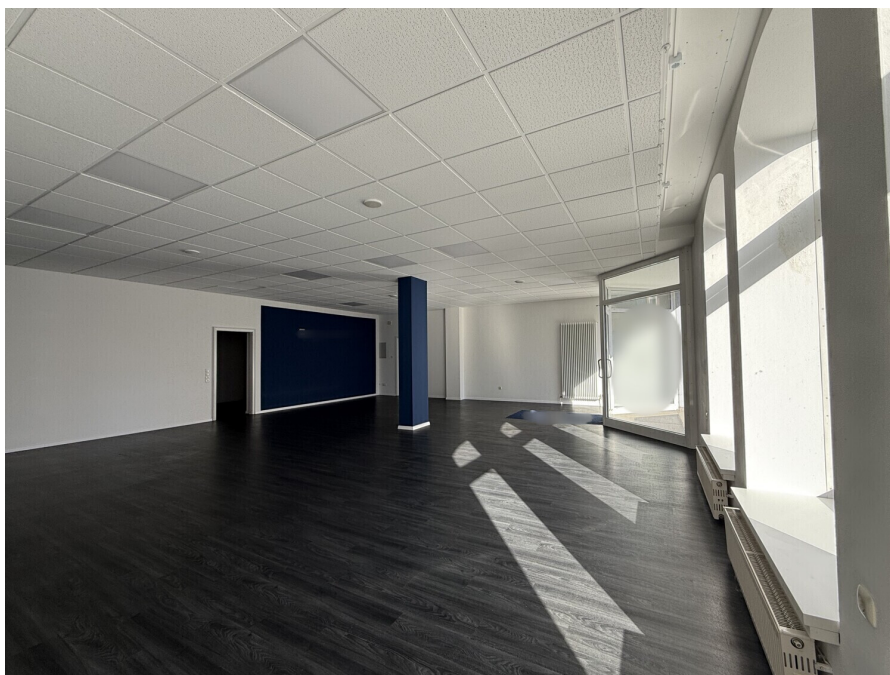
VP azonosító: 26201042 - 92421 Schwandorf

Az ingatlan



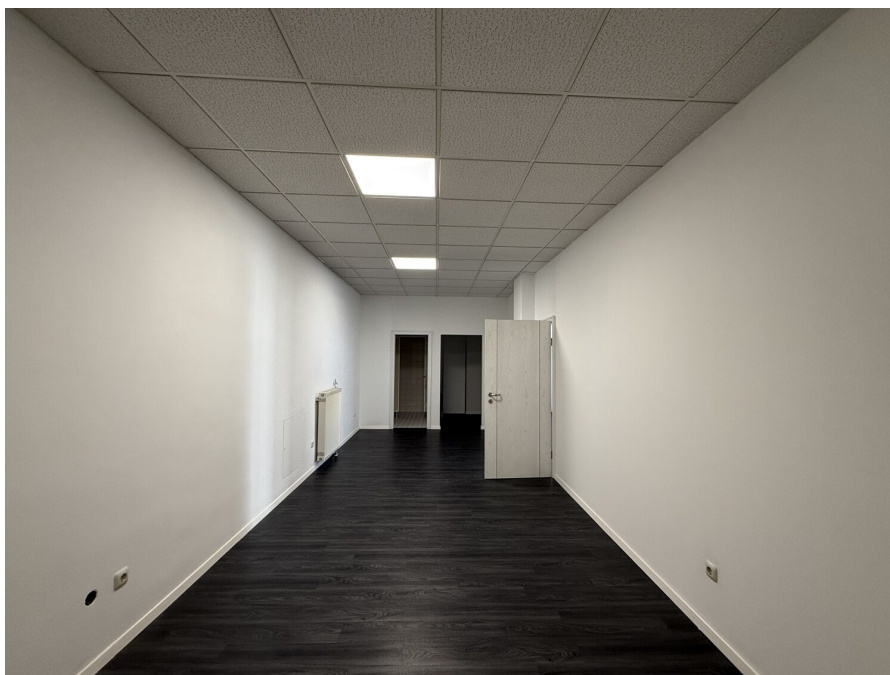
VP azonosító: 26201042 - 92421 Schwandorf

Az ingatlan



VP azonosító: 26201042 - 92421 Schwandorf

Az ingatlan



VP azonosító: 26201042 - 92421 Schwandorf

Az ingatlan



VP azonosító: 26201042 - 92421 Schwandorf

Az elso benyomás

Dieses zentral gelegene Ladenlokal mit großen Schaufenstern im Erdgeschoss bietet vielseitige Möglichkeiten zur gewerblichen Nutzung.

Die großzügigen Schaufensterfronten sorgen sowohl für eine hohe Sichtbarkeit als auch für einen optimalen ersten Eindruck bei potenziellen Kunden. Durch die exponierte Lage profitiert Ihr Unternehmen von einer konstanten Präsenz, sodass Ihre Produkte oder Dienstleistungen jederzeit im Blickfeld Ihres Zielpublikums sind.

Das Ladenlokal befindet sich in einem urbanen Umfeld mit sehr guter Anbindung an öffentliche Verkehrsmittel sowie einer Vielzahl von möglichen Kunden in der direkten Umgebung. Dies gewährleistet einen kontinuierlichen Kundenstrom und eröffnet beste Voraussetzungen für dauerhaften Geschäftserfolg.

Interessenten sind herzlich eingeladen, sich selbst von den Vorzügen dieses zentral gelegenen, gut sichtbaren Ladenlokals im Erdgeschoss zu überzeugen. Kontaktieren Sie uns gerne für weitere Informationen oder zur Vereinbarung eines Besichtigungstermins.

Ergreifen Sie jetzt die Gelegenheit und bringen Sie Ihr Geschäft in eine zentrale, hochfrequentierte Lage!

VP azonosító: 26201042 - 92421 Schwandorf

Részletes felszereltség

Nettomiete: 1.100 Euro

Betriebskostenvorauszahlung: 130 Euro

Umsatzsteuer 19%: 233,70

monatlicher Gesamtbetrag: 1463,70 Euro

VP azonosító: 26201042 - 92421 Schwandorf

Minden a helyszínrol

Die zentrale Lage unterstreicht den Standortvorteil dieses Objekts und bildet eine ideale Basis für Unternehmen, die von hoher Sichtbarkeit und einer Frequenzlage profitieren möchten.

Schwandorf in der Oberpfalz präsentiert sich als lebendige Stadt mit rund 28.600 Einwohnern und einem stabilen Wohnmarkt, der besonders durch seine ausgewogene Mischung aus wirtschaftlicher Sicherheit und angenehmem Lebensstil überzeugt. Die Stadt besticht durch eine solide Infrastruktur und eine ruhige, dennoch gut vernetzte Lage, die sowohl berufliche Perspektiven als auch eine hohe Lebensqualität bietet.

Das Stadtzentrum von Schwandorf ist geprägt von einer einladenden Atmosphäre, die durch zahlreiche Cafés, Restaurants und kulturelle Angebote bereichert wird. Die unmittelbare Nähe zu vielfältigen gastronomischen Einrichtungen ermöglicht genussvolle Momente in fußläufiger Entfernung.

Für Berufstätige bietet die Stadt zudem eine exzellente Anbindung an den öffentlichen Nahverkehr: So ist der Bahnhof Schwandorf in nur etwa sieben Minuten zu Fuß erreichbar, von wo aus schnelle Verbindungen in die umliegenden Regionen und darüber hinaus bestehen.

Die Nähe zu medizinischen Einrichtungen, darunter mehrere Apotheken und Fachärzte, sorgt für ein hohes Maß an Sicherheit und Komfort.

Die Anbindung an den öffentlichen Nahverkehr ist optimal: So sind etwa die Bushaltestellen Schwandorf, Marktplatz in nur einer Minute zu Fuß erreichbar, und der Bahnhof Schwandorf liegt in etwa sieben Minuten Gehweite, was flexible Mobilität garantiert.

VP azonosító: 26201042 - 92421 Schwandorf

Kapcsolattartó

További információért forduljon a kapcsolattartójához:

Mario Aschenbrenner

Fuhrmannstraße 3, 93413 Cham

Tel.: +49 9971 - 76 95 71 0

E-Mail: cham@von-poll.com

A von Poll Immobilien GmbH felelősségkizárásához

www.von-poll.com