

Dortmund – Lücklemborg

Vonzó, erkélyes apartman Dortmund déli részén

VP azonosító: 25034096



BÉRLETI DÍJ: 460 EUR • HASZNOS LAKÓTÉR: ca. 46 m² • SZOBÁK: 2

VP azonosító: 25034096 - 44229 Dortmund – Lücklemberg

- Áttekintés
- Az ingatlan
- Áttekintés: Energia adatok
- Az első benyomás
- Részletes felszereltség
- Minden a helyszínről
- További információ / adatok
- Kapcsolattartó

VP azonosító: 25034096 - 44229 Dortmund – Lücklemberg

Áttekintés

VP azonosító	25034096
Hasznos lakótér	ca. 46 m ²
Az ingatlan elérhető	11.11.2025
Emelet	1
Szobák	2
Hálósobák	1
Fürdőszobák	1
Építés éve	1995
Parkolási lehetőségek	1 x Felszíni parkolóhely, 50 EUR (Bérlés)

Bérleti díj	460 EUR
További költségek	240 EUR
Lakás	Emelet
Az ingatlan állapota	Karbantartott
Kivitelezési módszer	Szilárd
Felszereltség	Beépített konyha

VP azonosító: 25034096 - 44229 Dortmund – Lücklemberg

Áttekintés: Energia adatok

Futési rendszer	Központifutás
Energiaforrás	Gáz
Energia tanúsítvány érvényességének lejárat	19.06.2034
Energiaforrás	Gáz

Energiatanúsítvány	Energia tanúsítvány
Végso energiafogyasztás	115.80 kWh/m²a
Energiahatékonysági besorolás / Energetikai tanúsítvány	D
Építési év az energiatanúsítvány szerint	1995

VP azonosító: 25034096 - 44229 Dortmund – Lücklemberg

Az ingatlan



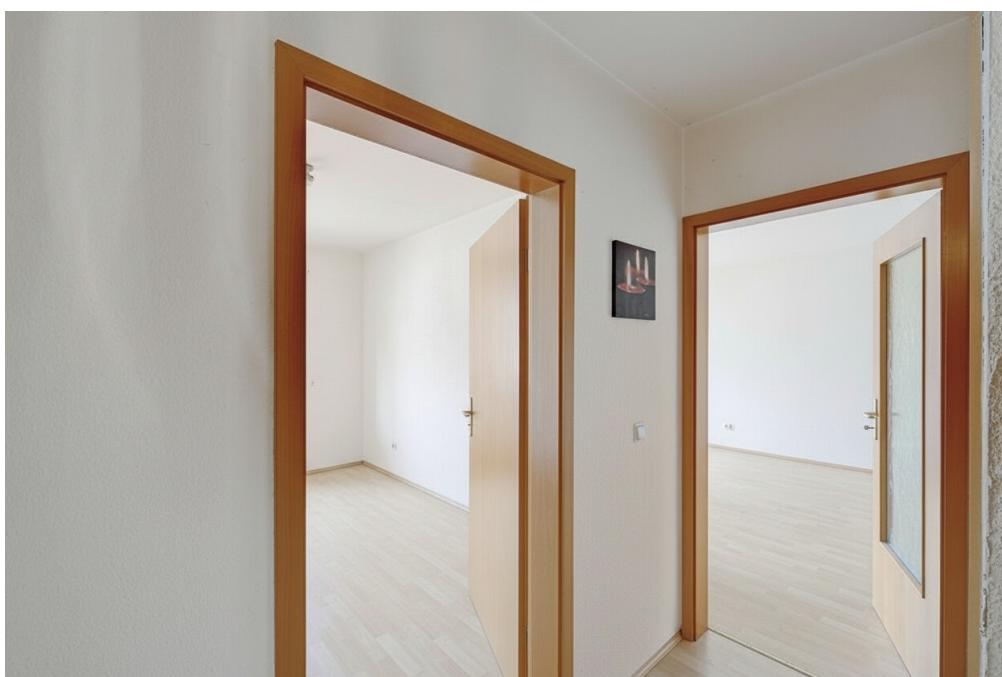
VP azonosító: 25034096 - 44229 Dortmund – Lücklemberg

Az ingatlan



VP azonosító: 25034096 - 44229 Dortmund – Lücklemborg

Az ingatlan



VP azonosító: 25034096 - 44229 Dortmund – Lücklemberg

Az ingatlan



Capital



**MAKLER-KOMPASS
WOHNEN**

Top-Makler Dortmund



Höchstnote für
von Poll Immobilien

Quelle: IIB Institut
IM TEST: 4.288 Makler

HEFT 10/25
GÜLTIG BIS: 10/26

VP azonosító: 25034096 - 44229 Dortmund – Lücklemburg

Az ingatlan

FÜR SIE IN DEN BESTEN LAGEN

VP VON POLL
IMMOBILIEN®



Gern informieren wir Sie persönlich über weitere Details zur Immobilie.
Vereinbaren Sie einen Besichtigungstermin mit uns:
0800 – 333 33 09
Wir freuen uns, von Ihnen zu hören.

www.von-poll.com

VP azonosító: 25034096 - 44229 Dortmund – Lücklemberg

Az első benyomás

Egy jól karbantartott társasház első emeletén található egy világos, körülbelül 46 m²-es, vonzó elrendezésű lakás, Dortmund déli részén, egy nagyon jó, központi helyen. A tágas nappali, a hozzá tartozó nyitott konyhasarokkal, valamint a délnyugati fekvésű erkély maximális kényelmet biztosít, és bőséges helyet biztosít egyedülálló vagy párok számára. A folyosóról a nagyméretű hálószobába jutunk. A fürdőszobában kád található. A lakás teljesen felszerelt konyhával rendelkezik, és azonnal beköltözhető. Opcionálisan kültéri parkolóhely bérelhető havi 50 euróért.

VP azonosító: 25034096 - 44229 Dortmund – Lücklemberg

Részletes felszereltség

- Balkon
- Badewanne
- Laminatboden
- Einbauküche
- Außenstellplatz optional anzumieten

VP azonosító: 25034096 - 44229 Dortmund – Lücklemberg

Minden a helyszínról

Die Wohnung befindet sich in zentraler Lage von Dortmund-Lücklemberg. Sämtliche Einrichtungen des täglichen Bedarfs befinden sich in unmittelbarer Entfernung. Eine optimale Verkehrsentfernung ist durch die Nähe zur B54 gegeben, das Zentrum Dortmunds erreichen Sie mit dem PKW in nur ca 10 Minuten. Eine Bushaltestelle befindet sich ebenfalls in unmittelbarer Nähe. Der beliebte Dortmunder Stadtforst, mit seinen kilometerlangen Rad- und Wanderwegen, ist fußläufig zu erreichen und lädt zu Sport-und Freizeitaktivitäten ein. Die gute Infrastruktur und Kombination aus Grünfläche, sowie Innenstadt Nähe macht Dortmund-Lücklemberg zu einer der beliebtesten Wohngegenden Dortmunds.

VP azonosító: 25034096 - 44229 Dortmund – Lücklemberg

További információ / adatok

Es liegt ein Energieverbrauchsausweis vor.
Dieser ist gültig bis 19.6.2034.
Endenergieverbrauch beträgt 115.80 kwh/(m²*a).
Wesentlicher Energieträger der Heizung ist Gas.
Das Baujahr des Objekts lt. Energieausweis ist 1995.
Die Energieeffizienzklasse ist D.

HAFTUNG: Wir weisen darauf hin, dass die von uns weitergegebenen Objektinformationen, Unterlagen, Pläne etc. vom Verkäufer bzw. Vermieter stammen. Eine Haftung für die Richtigkeit oder Vollständigkeit der Angaben übernehmen wir daher nicht. Es obliegt daher unseren Kunden, die darin enthaltenen Objektinformationen und Angaben auf ihre Richtigkeit hin zu überprüfen. Alle Immobilienangebote sind freibleibend und vorbehaltlich Irrtümer, Zwischenverkauf- und Vermietung oder sonstiger Zwischenverwertung.

UNSER SERVICE FÜR SIE ALS EIGENTÜMER:

Planen Sie den Verkauf oder die Vermietung Ihrer Immobilie, so ist es für Sie wichtig, deren Marktwert zu kennen. Lassen Sie kostenfrei und unverbindlich den aktuellen Wert Ihrer Immobilie professionell durch einen unserer Immobilienspezialisten einschätzen. Unser bundesweites und internationales Netzwerk ermöglicht es uns, Verkäufer bzw. Vermieter und Interessenten bestmöglich zusammenzuführen.

VP azonosító: 25034096 - 44229 Dortmund – Lücklemberg

Kapcsolattartó

További információért forduljon a kapcsolattartójához:

Deniz Secer

Feldbank 1, 44265 Dortmund
Tel.: +49 231 - 49 66 55 0
E-Mail: dortmund@von-poll.com

A von Poll Immobilien GmbH felelősségkizárásához

www.von-poll.com