

Dortmund – Loh

## Exkluzív, loft jellegu apartman

VP azonosító: 25034095



[www.von-poll.de](http://www.von-poll.de)

BÉRLETI DÍJ: 1.850 EUR • HASZNOS LAKÓTÉR: ca. 180 m<sup>2</sup> • SZOBÁK: 6

VP azonosító: 25034095 - 44267 Dortmund – Loh

- Áttekintés
- Az ingatlan
- Áttekintés: Energia adatok
- Alaprajzok
- Az első benyomás
- Részletes felszereltség
- Minden a helyszínről
- További információ / adatok
- Kapcsolattartó

VP azonosító: 25034095 - 44267 Dortmund – Loh

## Áttekintés

VP azonosító	25034095
Hasznos lakótér	ca. 180 m <sup>2</sup>
Teto formája	Nyeregteto
Emelet	1
Szobák	6
Hálósobák	3
Fürdoszobák	2
Építés éve	2003
Parkolási lehetőségek	1 x Garázs, 70 EUR (Bérlés)

Bérleti díj	1.850 EUR
További költségek	400 EUR
Lakás	Emelet
Az ingatlan állapota	Karbantartott
Kivitelezési módszer	Szilárd
Hasznos terület	ca. 48 m <sup>2</sup>
Felszereltség	Vendég WC, Kandalló, Beépített konyha, Erkély

VP azonosító: 25034095 - 44267 Dortmund – Loh

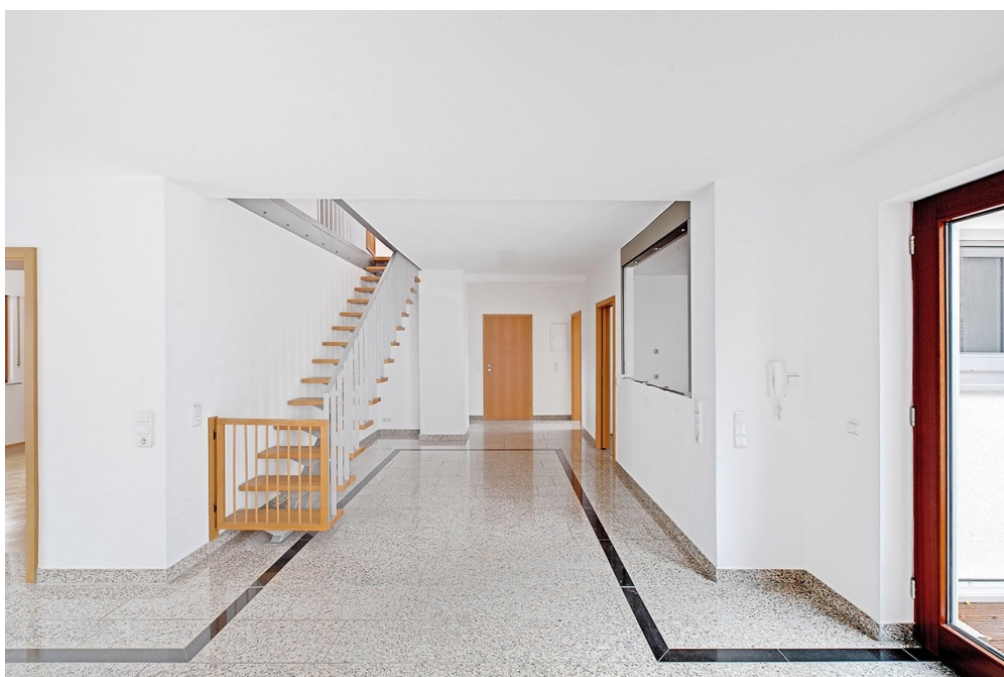
## Áttekintés: Energia adatok

Futési rendszer	Központifutás
Energiaforrás	Olaj
Energia tanúsítvány érvényességének lejárat	15.12.2035
Energiaforrás	Olaj

Energiatanúsítvány	Energia tanúsítvány
Végso energiafogyasztás	102.00 kWh/m²a
Energiahatékonysági besorolás / Energetikai tanúsítvány	D
Építési év az energiatanúsítvány szerint	2002

VP azonosító: 25034095 - 44267 Dortmund – Loh

## Az ingatlan



VP azonosító: 25034095 - 44267 Dortmund – Loh

## Az ingatlan



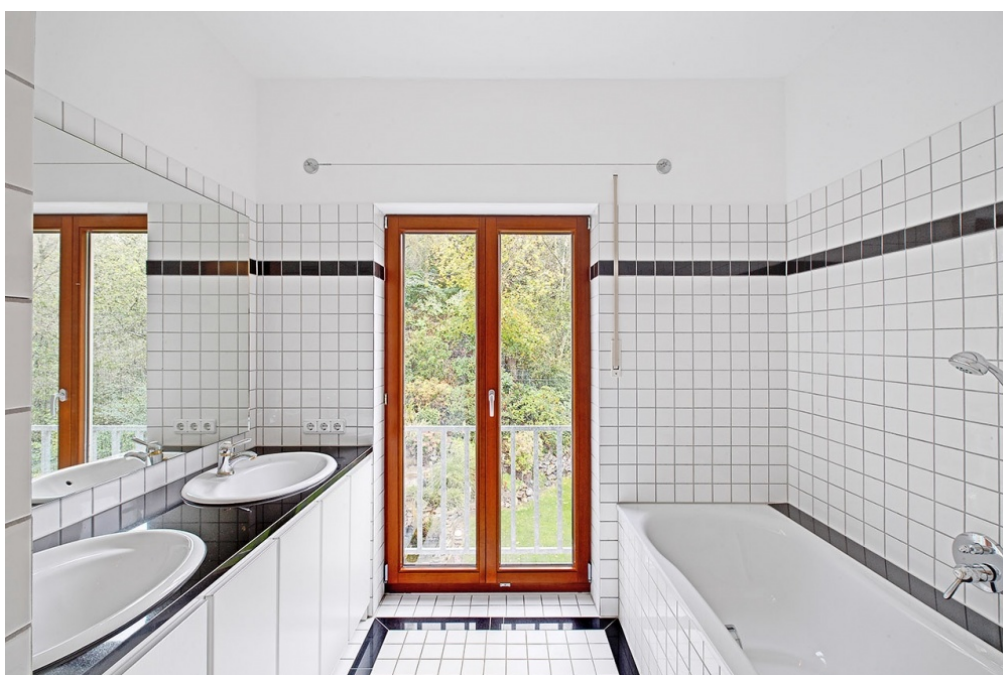
VP azonosító: 25034095 - 44267 Dortmund – Loh

## Az ingatlan



VP azonosító: 25034095 - 44267 Dortmund – Loh

## Az ingatlan



VP azonosító: 25034095 - 44267 Dortmund – Loh

## Az ingatlan

FÜR SIE IN DEN BESTEN LAGEN



VON POLL  
IMMOBILIEN



Eigentümern bieten wir eine kostenfreie und unverbindliche Marktpreiseinschätzung Ihrer Immobilie an.

Kontaktieren Sie uns für eine persönliche Beratung:

T.: 0231-49 66 55 0

[www.von-poll.com](http://www.von-poll.com)

FÜR SIE IN DEN BESTEN LAGEN



VON POLL  
IMMOBILIEN



Gern informieren wir Sie persönlich über weitere Details zur Immobilie.

Vereinbaren Sie einen Besichtigungstermin:

T.: 0231-49 66 55 0

[www.von-poll.com](http://www.von-poll.com)

VP azonosító: 25034095 - 44267 Dortmund – Loh

## Az ingatlan



VP azonosító: 25034095 - 44267 Dortmund – Loh

## Alaprajzok



Ez az alaprajz nem méretarányos. A dokumentumokat a megbízó adta át a részünkre. Az adatok helyességéért nem vállalunk felelősséget.

VP azonosító: 25034095 - 44267 Dortmund – Loh

## Az első benyomás

Ez a lenyugózó lakás egy jól karbantartott kétlakásos házban található Dortmund-Lohban. A lakás kiváló minőségű belsőépítészettel és okosan megtervezett elrendezéssel büszkélkedhet. Körülbelül 180 négyzetméternyi lakótér található egy szinten, további 48 négyzetméternyi alapterülettel a felső szinten. A fő szinten egy tágas nappali, egy saját fürdőszobával rendelkező fő hálószoba, további három szoba és egy vendég zuhanyzó található. A padlótól a mennyezetig érő ablakok bőséges természetes fényt biztosítanak. A lakás kiemelkedő része a nappaliban található kandalló és a két nagy erkély, amelyek kiváló minőségű Bangkirai fa teraszburkolattal rendelkeznek. A luxusélmény érdekében a nappaliban gránit padló, a többi szobában pedig parketta vagy juharfa padló található. A kiváló minőségű, beépített konyha már be van építve. Megtekintés erősen ajánlott; várjuk hívását.

VP azonosító: 25034095 - 44267 Dortmund – Loh

## Részletes felszereltség

- hochwertige Bodenbeläge aus Granit, Dielen und Parkett
- Kamin im Wohnbereich
- bodentiefe Fenster im Wohnbereich
- hochwertiger Putz an den Wänden
- ca. 48m<sup>2</sup> zusätzliche Nutzfläche im ausgebauten Dachgeschoss
- zwei Tageslichtbäder mit Dusche & Badewanne
- ca. 12m<sup>2</sup> große Waschküche im Keller (zur Mitbenutzung)
- hochwertige EBK inklusive
- ein Stellplatz in der Doppelgarage für 70,-€ im Monat möglich

**VP azonosító: 25034095 - 44267 Dortmund – Loh**

## Minden a helyszínról

Der beliebte Stadtteil Dortmund - Loh/Berghofen ist ein Idealer Standort für Familien und Paare, die eine grüne Umgebung mit idealen Anbindungen an die Stadt schätzen. Viele Geschäfte des täglichen Bedarfs, sowie Ärzte und Banken erreichen Sie fußläufig oder in wenigen Autominuten. Auch Schulen und Kindergärten befinden sich in der Nähe. Eine Bushaltestelle ist ebenfalls fußläufig in kurzer Distanz zu erreichen.

VP azonosító: 25034095 - 44267 Dortmund – Loh

## További információ / adatok

Es liegt ein Energieverbrauchsausweis vor.  
Dieser ist gültig bis 9.11.2035.  
Endenergieverbrauch beträgt 80.20 kwh/(m<sup>2</sup>\*a).  
Wesentlicher Energieträger der Heizung ist Öl.  
Das Baujahr des Objekts lt. Energieausweis ist 2003.  
Die Energieeffizienzklasse ist C.

HAFTUNG: Wir weisen darauf hin, dass die von uns weitergegebenen Objektinformationen, Unterlagen, Pläne etc. vom Verkäufer bzw. Vermieter stammen. Eine Haftung für die Richtigkeit oder Vollständigkeit der Angaben übernehmen wir daher nicht. Es obliegt daher unseren Kunden, die darin enthaltenen Objektinformationen und Angaben auf ihre Richtigkeit hin zu überprüfen. Alle Immobilienangebote sind freibleibend und vorbehaltlich Irrtümer, Zwischenverkauf- und Vermietung oder sonstiger Zwischenverwertung.

### UNSER SERVICE FÜR SIE ALS EIGENTÜMER:

Planen Sie den Verkauf oder die Vermietung Ihrer Immobilie, so ist es für Sie wichtig, deren Marktwert zu kennen. Lassen Sie kostenfrei und unverbindlich den aktuellen Wert Ihrer Immobilie professionell durch einen unserer Immobilienspezialisten einschätzen. Unser bundesweites und internationales Netzwerk ermöglicht es uns, Verkäufer bzw. Vermieter und Interessenten bestmöglich zusammenzuführen.

VP azonosító: 25034095 - 44267 Dortmund – Loh

## Kapcsolattartó

További információért forduljon a kapcsolattartójához:

Deniz Secer

---

Feldbank 1, 44265 Dortmund  
Tel.: +49 231 - 49 66 55 0  
E-Mail: [dortmund@von-poll.com](mailto:dortmund@von-poll.com)

*A von Poll Immobilien GmbH felelősségkizárásához*

---

[www.von-poll.com](http://www.von-poll.com)