

Dortmund – Wellinghofen

Hochwertige Mietwohnung in der Residenz Wellinghofen

VP azonosító: 26034005



BÉRLETI DÍJ: 1.200 EUR • HASZNOS LAKÓTÉR: ca. 87 m² • SZOBÁK: 2

VP azonosító: 26034005 - 44265 Dortmund – Wellinghofen

- Áttekintés
- Az ingatlan
- Áttekintés: Energia adatok
- Az első benyomás
- Részletes felszereltség
- Minden a helyszínről
- További információ / adatok
- Kapcsolattartó

VP azonosító: 26034005 - 44265 Dortmund – Wellinghofen

Áttekintés

VP azonosító	26034005
Hasznos lakótér	ca. 87 m ²
Szobák	2
Hálósobák	1
Fürdoszobák	1
Építés éve	2009

Bérleti díj	1.200 EUR
További költségek	260 EUR
Lakás	Emelet
Az ingatlan állapota	Karbantartott
Kivitelezési módszer	Szilárd
Hasznos terület	ca. 6 m ²
Felszereltség	Vendég WC, Beépített konyha, Erkély

VP azonosító: 26034005 - 44265 Dortmund – Wellinghofen

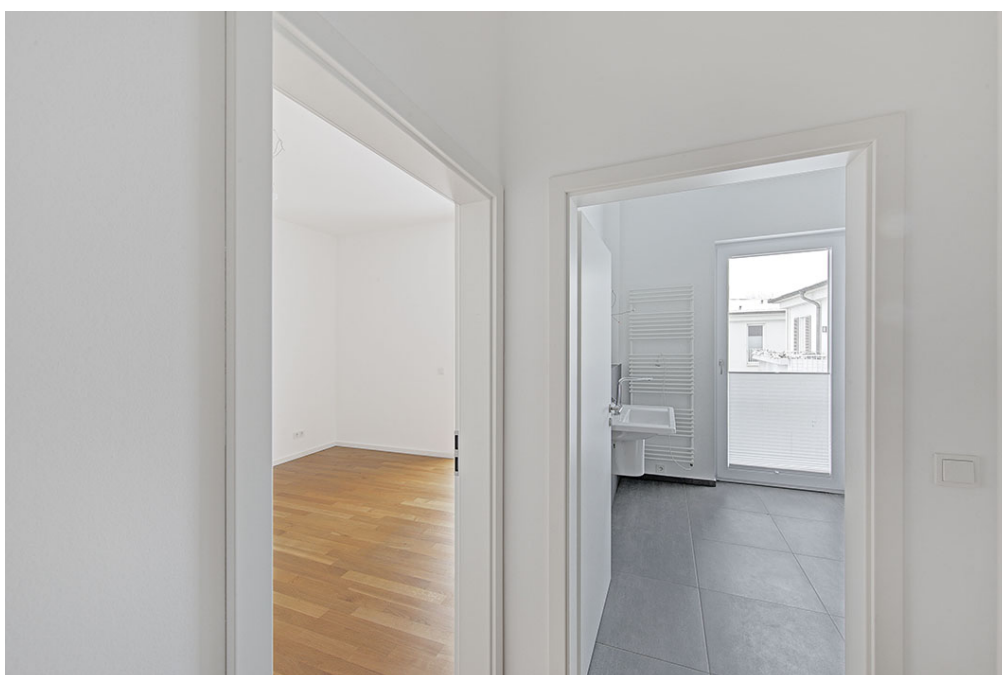
Áttekintés: Energia adatok

Futési rendszer	Központifutás
Energiaforrás	Gáz
Energia tanúsítvány érvényességének lejárat	02.02.2035
Energiaforrás	Elektromosság

Energiatanúsítvány	Energetikai tanúsítvány
Teljes energiaigény	77.10 kWh/m²a
Energiahatékonysági besorolás / Energetikai tanúsítvány	B
Építési év az energiatanúsítvány szerint	2009

VP azonosító: 26034005 - 44265 Dortmund – Wellinghofen

Az ingatlan



VP azonosító: 26034005 - 44265 Dortmund – Wellinghofen

Az ingatlan



VP azonosító: 26034005 - 44265 Dortmund – Wellinghofen

Az ingatlan



VP azonosító: 26034005 - 44265 Dortmund – Wellinghofen

Az ingatlan



VP azonosító: 26034005 - 44265 Dortmund – Wellinghofen

Az ingatlan



VP azonosító: 26034005 - 44265 Dortmund – Wellinghofen

Az ingatlan



Vertrauen Sie einem
ausgezeichneten Immobilienmakler.

Kontaktieren Sie uns, wir freuen uns darauf, Sie persönlich und individuell zu beraten.



VP azonosító: 26034005 - 44265 Dortmund – Wellinghofen

Az also benyomás

Diese lichtdurchflutete, barrierearme Mietwohnung in der Residenz Limburger Postweg 7 umfasst ca. 87 m² und bietet neben einem großzügigen Entrée ein Schlafzimmer, ein großes modernes Bad und Gäste-WC, eine moderne Küche sowie ein großes Wohnzimmer mit Zugang zum Süd-West-Balkon.

Alle Räume sind hell und freundlich durch bodentiefe Fenster.

Die Ausstattung ist modern und hochwertig: alle Wohnräume sind mit hochwertigem Parkett, Badezimmer, Gäste-WC sind und Küche mit hochwertigen Naturstein-Fliesen ausgestattet.

Eine hochwertige Einbauküche mit Markengeräten ist mit 50,-€ / Monat im Mietpreis enthalten.

Die Wohnung verfügt über einen großen SW-Balkon mit Edelstahl-Geländer und Bangkirai-Holz-Boden, der zu gemütlichen Stunden in der Nachmittags- und Abendsonne einlädt.

Eine Gas- Fußbodenheizung sorgt für ein angenehmes Raumklima.

Zur Wohnung gehört ein Kellerraum.

Das Haus verfügt über einen Aufzug, eine Waschküche mit Trockenraum. Besonderheiten der Wohnung sind hochwertige Oberflächen, viel Licht durch bodentiefe Fenster und eine barrierearme Gestaltung durch breite Türen und einen Aufzug im Haus.

Auf Wunsch kann ein Tiefgaragenstellplatz für 100,- €/Monat und / oder ein Außenstellplatz für 50,- €/Monat angemietet werden.

VP azonosító: 26034005 - 44265 Dortmund – Wellinghofen

Részletes felszereltség

Größe: ca. 87 m²

Zimmer: 2 (1 Schlafzimmer, großzügiges Entrée/Flur, Bad, Gäste-WC, Wohnzimmer, Küche)

Ausstattung Bad und Gäste-WC: moderne Objekte und Naturstein-Fliesen

Flur, Schlafzimmer und Wohnzimmer :hochwertiger Parkettboden

Großes, helles Raumgefühl durch bodentiefe Fenster in allen Räumen

Küche: hochwertige Einbauküche mit Markengeräten, bereits im Mietpreis enthalten (50,- €/Monat)

Balkon: Großflächiger SW-Balkon mit Edelstahl-Geländer und Bangkirai-Holz-Boden

VP azonosító: 26034005 - 44265 Dortmund – Wellinghofen

Minden a helyszínról

Die Lage bietet eine ruhige, grüne Umgebung in Wellinghofen, Dortmund, nahe einem Landschaftsschutzgebiet.

Die Infrastruktur ist ausgezeichnet:

Einkaufsmöglichkeiten, Restaurants, Cafés, Banken, Apotheken, Kirchen und Ärzte befinden sich in der Nähe.

Die Anbindung an den öffentlichen Nahverkehr ermöglicht kurze Wege in die Dortmunder Innenstadt und ins Ruhrgebiet.

Freizeit- und Naherholungsgebiete sowie Sport- und Freizeitangebote runden das Angebot ab

und verbinden naturnahes Wohnen mit urbanem Flair.

VP azonosító: 26034005 - 44265 Dortmund – Wellinghofen

További információ / adatok

HAFTUNG: Wir weisen darauf hin, dass die von uns weitergegebenen Objektinformationen, Unterlagen, Pläne etc. vom Verkäufer bzw. Vermieter stammen. Eine Haftung für die Richtigkeit oder Vollständigkeit der Angaben übernehmen wir daher nicht. Es obliegt daher unseren Kunden, die darin enthaltenen Objektinformationen und Angaben auf ihre Richtigkeit hin zu überprüfen. Alle Immobilienangebote sind freibleibend und vorbehaltlich Irrtümer, Zwischenverkauf- und Vermietung oder sonstiger Zwischenverwertung.

UNSER SERVICE FÜR SIE ALS EIGENTÜMER:

Planen Sie den Verkauf oder die Vermietung Ihrer Immobilie, so ist es für Sie wichtig, deren Marktwert zu kennen. Lassen Sie kostenfrei und unverbindlich den aktuellen Wert Ihrer Immobilie professionell durch einen unserer Immobilienspezialisten einschätzen. Unser bundesweites und internationales Netzwerk ermöglicht es uns, Verkäufer bzw. Vermieter und Interessenten bestmöglich zusammenzuführen.

VP azonosító: 26034005 - 44265 Dortmund – Wellinghofen

Kapcsolattartó

További információért forduljon a kapcsolattartójához:

Deniz Secer

Feldbank 1, 44265 Dortmund
Tel.: +49 231 - 49 66 55 0
E-Mail: dortmund@von-poll.com

A von Poll Immobilien GmbH felelősségkizárásához

www.von-poll.com