

Dortmund / Lücklemberg – Lücklemberg

Lakás egy keresett helyen Dortmund-Lücklembergben

VP azonosító: 24034100x



www.von-poll.com

VÉTELÁR: 165.000 EUR • HASZNOS LAKÓTÉR: ca. 65 m² • SZOBÁK: 2

VP azonosító: 24034100x - 44229 Dortmund / Lücklemburg – Lücklemburg

- Áttekintés
- Az ingatlan
- Áttekintés: Energia adatok
- Az első benyomás
- Minden a helyszínről
- További információ / adatok
- Kapcsolattartó

VP azonosító: 24034100x - 44229 Dortmund / Lücklemburg – Lücklemburg

Áttekintés

| | |
|-----------------|-----------------------|
| VP azonosító | 24034100x |
| Hasznos lakótér | ca. 65 m ² |
| Szobák | 2 |
| Hálósobák | 1 |
| Fürdoszobák | 1 |
| Építés éve | 1976 |

| | |
|-------------------------|---|
| Vételár | 165.000 EUR |
| Lakás | Emelet |
| Jutalék | Käuferprovision beträgt 3,57 % (inkl. MwSt.) des beurkundeten Kaufpreises |
| Az ingatlan állapota | Karbantartott |
| Kivitelezési módszer | Szilárd |
| Hasznos terület | ca. 10 m ² |
| Felszereltség | Erkély |

VP azonosító: 24034100x - 44229 Dortmund / Lücklemberg – Lücklemberg

Áttekintés: Energia adatok

| | |
|---|----------------|
| Energiaforrás | Könnyű földgáz |
| Energia tanúsítvány érvényességének lejárat | 18.12.2027 |
| Energiaforrás | Gáz |

| | |
|--|---------------------|
| Energiatanúsítvány | Energia tanúsítvány |
| Végso energiafogyasztás | 185.10 kWh/m²a |
| Energiahatékonysági besorolás / Energetikai tanúsítvány | F |
| Építési év az energiatanúsítvány szerint | 1976 |

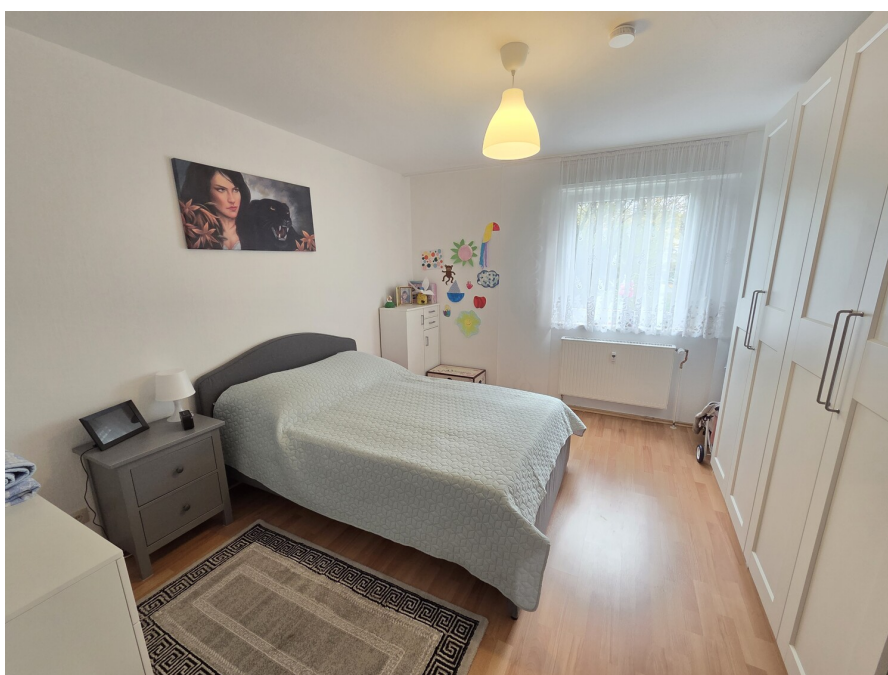
VP azonosító: 24034100x - 44229 Dortmund / Lücklemberg – Lücklemberg

Az ingatlan



VP azonosító: 24034100x - 44229 Dortmund / Lücklemberg – Lücklemberg

Az ingatlan



VP azonosító: 24034100x - 44229 Dortmund / Lücklemberg – Lücklemberg

Az ingatlan



VP azonosító: 24034100x - 44229 Dortmund / Lücklemberg – Lücklemberg

Az ingatlan



Capital



**MAKLER-KOMPASS
WOHNEN**

Top-Makler Dortmund



Höchstnote für
von Poll Immobilien

Quelle: IIB Institut
IM TEST: 4.288 Makler

HEFT 10/25
GÜLTIG BIS: 10/26

VP azonosító: 24034100x - 44229 Dortmund / Lücklemburg – Lücklemburg

Az ingatlan



Vertrauen Sie einem
ausgezeichneten Immobilienmakler.

Kontaktieren Sie uns, wir freuen uns darauf, Sie persönlich und individuell zu beraten.

Leading
REAL ESTATE
COMPANIES
IN THE WORLD

www.von-poll.com

FÜR SIE IN DEN BESTEN LAGEN



Eigentümern bieten wir eine
kostenfreie und unverbindliche
Marktpreiseinschätzung Ihrer
Immobilie an.

Kontaktieren Sie uns für
eine persönliche Beratung:

T.: 0231-49 66 55 0

www.von-poll.com

VP azonosító: 24034100x - 44229 Dortmund / Lücklemborg – Lücklemborg

Az első benyomás

Ez a hangulatos, kétszobás lakás egy jól karbantartott társasház földszintjén található, Dortmund déli részén, egy kívánatos környéken. A lakásban tágas nappali található amerikai konyhával, külön hálószoba és fürdőszoba. A nappaliból egy erkélyre nyílik kilátás, ahonnan zöldövezetre nyílik kilátás. A lakás modern, beépített konyhával rendelkezik. Mivel a lakás jelenleg bérbe van adva, kiváló befektetési lehetőséget kínál.

VP azonosító: 24034100x - 44229 Dortmund / Lücklemberg – Lücklemberg

Minden a helyszínról

Die Wohnung befindet sich in zentraler Lage von Dortmund-Lücklemberg. Sämtliche Geschäfte des täglichen Bedarfs befinden sich in der näheren bzw. unmittelbaren Umgebung. Eine gute Verkehrsanbindung ist durch die Nähe zur B54 gegeben. Die Dortmunder Innenstadt erreichen Sie mit dem PKW in ca. 10 Minuten. Eine Bushaltestelle befindet sich ebenfalls in unmittelbarer Nähe. Der Dortmunder Stadtforst mit seinen kilometerlangen Rad- und Wanderwegen ist fußläufig zu erreichen.

VP azonosító: 24034100x - 44229 Dortmund / Lücklemborg – Lücklemborg

További információ / adatok

Es liegt ein Energieverbrauchsausweis vor.

Dieser ist gültig bis 18.12.2027.

Endenergieverbrauch beträgt 185.10 kwh/(m²*a).

Wesentlicher Energieträger der Heizung ist Erdgas leicht.

Das Baujahr des Objekts lt. Energieausweis ist 1976.

Die Energieeffizienzklasse ist F.

GELDWÄSCHE: Als Immobilienmaklerunternehmen ist die von Poll Immobilien GmbH nach § 2 Abs. 1 Nr. 14 und § 11 Abs. 1, 2 Geldwäschegesetz (GwG) dazu verpflichtet, bei der Begründung einer Geschäftsbeziehung die Identität des Vertragspartners festzustellen und zu überprüfen, bzw. sobald ein ernsthaftes Interesse an der Durchführung des Immobilienkaufvertrages besteht. Hierzu ist es erforderlich, dass wir nach § 11 Abs. 4 GwG die relevanten Daten Ihres Personalausweises festhalten (wenn Sie als natürliche Person handeln) – beispielsweise mittels einer Kopie. Bei einer juristischen Person benötigen wir eine Kopie des Handelsregistrauszugs, aus welchem der wirtschaftlich Berechtigte hervorgeht. Das Geldwäschegesetz sieht vor, dass der Makler die Kopien bzw. Unterlagen fünf Jahre aufbewahren muss. Als unser Vertragspartner haben Sie auch eine Mitwirkungspflicht nach § 11 Abs. 6 GwG.

HAFTUNG: Wir weisen darauf hin, dass die von uns weitergegebenen Objektinformationen, Unterlagen, Pläne etc. vom Verkäufer bzw. Vermieter stammen. Eine Haftung für die Richtigkeit oder Vollständigkeit der Angaben übernehmen wir daher nicht. Es obliegt daher unseren Kunden, die darin enthaltenen Objektinformationen und Angaben auf ihre Richtigkeit hin zu überprüfen. Alle Immobilienangebote sind freibleibend und vorbehaltlich Irrtümer, Zwischenverkauf- und Vermietung oder sonstiger Zwischenverwertung.

UNSER SERVICE FÜR SIE ALS EIGENTÜMER:

Planen Sie den Verkauf oder die Vermietung Ihrer Immobilie, so ist es für Sie wichtig, deren Marktwert zu kennen. Lassen Sie kostenfrei und unverbindlich den aktuellen Wert Ihrer Immobilie professionell durch einen unserer Immobilienspezialisten einschätzen. Unser bundesweites und internationales Netzwerk ermöglicht es uns, Verkäufer bzw. Vermieter und Interessenten bestmöglich zusammenzuführen.

VP azonosító: 24034100x - 44229 Dortmund / Lücklemberg – Lücklemberg

Kapcsolattartó

További információért forduljon a kapcsolattartójához:

Deniz Secer

Feldbank 1, 44265 Dortmund
Tel.: +49 231 - 49 66 55 0
E-Mail: dortmund@von-poll.com

A von Poll Immobilien GmbH felelősségkizárásához

www.von-poll.com