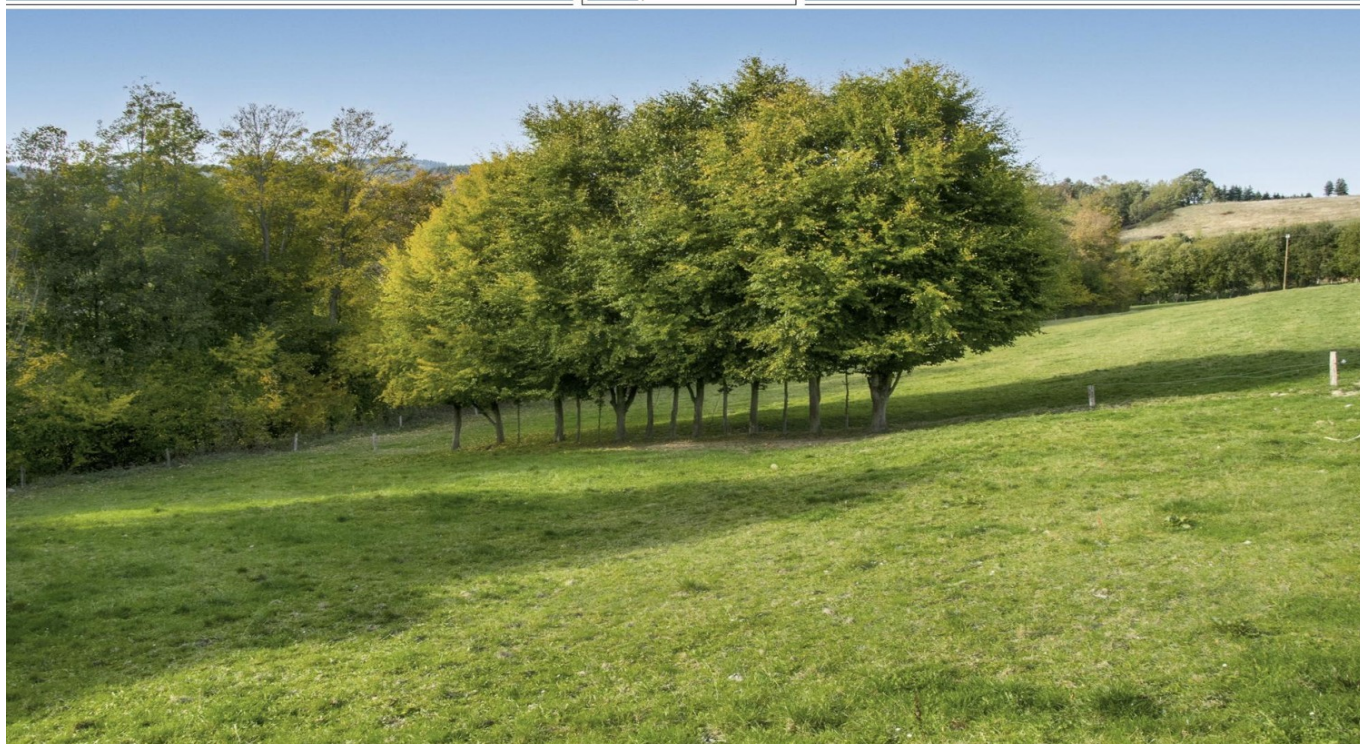


Olsberg / Wiemeringhausen

Béke. Természet. Otthon – Építési telek kerttel közvetlenül a Ruhr folyón

VP azonosító: 25126034



VÉTELÁR: 63.000 EUR • FÖLDTERÜLET: 1.170 m²

VP azonosító: 25126034 - 59939 Olsberg / Wiemeringhausen

- **Áttekintés**
- **Az ingatlan**
- **Az első benyomás**
- **Minden a helyszínről**
- **További információ / adatok**
- **Kapcsolattartó**

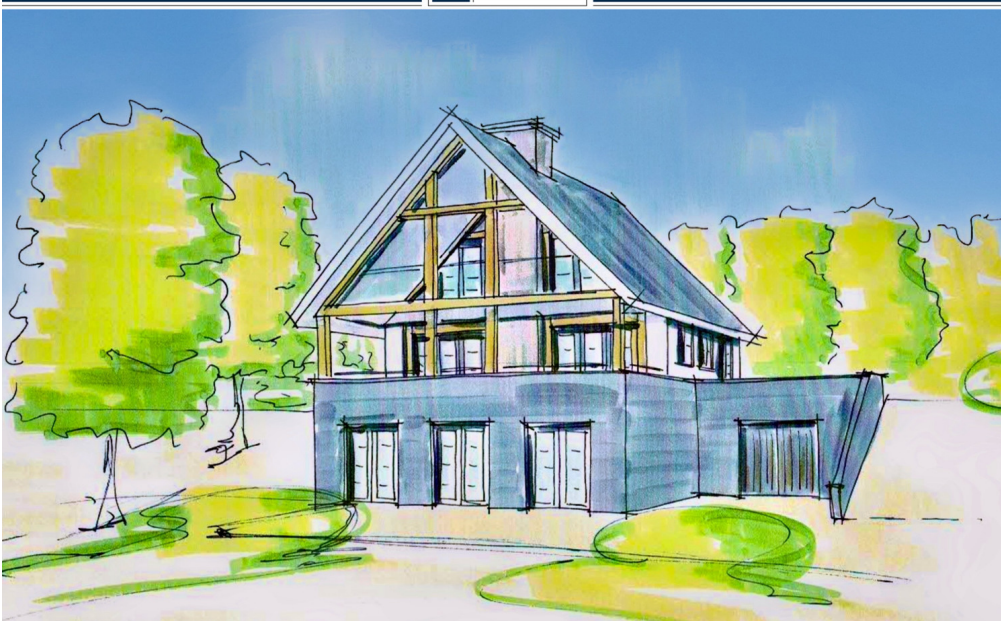
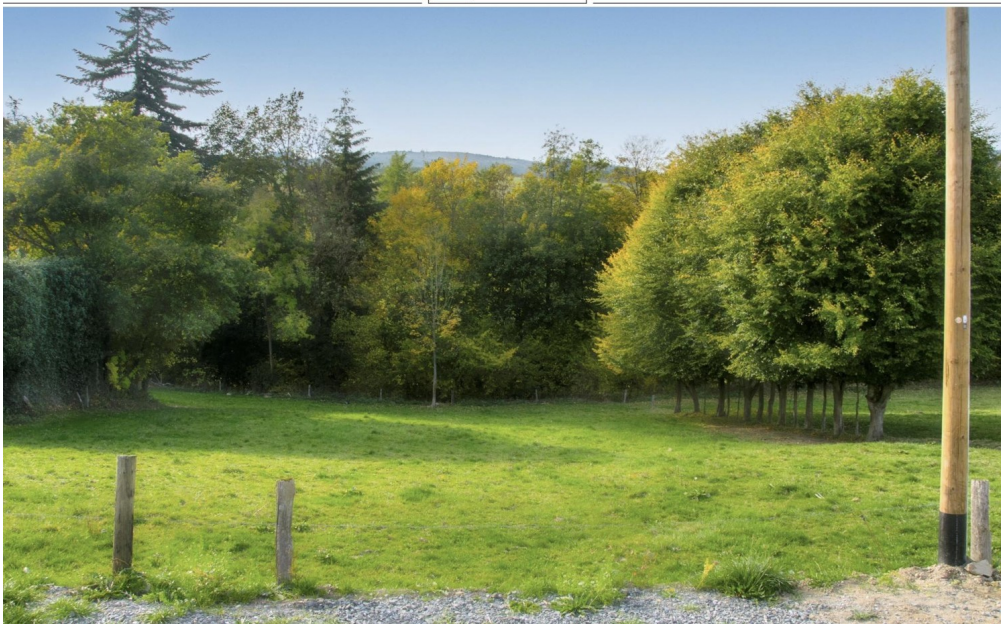
VP azonosító: 25126034 - 59939 Olsberg / Wiemeringhausen

Áttekintés

VP azonosító	25126034	Vételár	63.000 EUR
		Objektum típusa	Telek
		Jutalék	Käuferprovision beträgt 3,57 % (inkl. MwSt.) des beurkundeten Kaufpreises

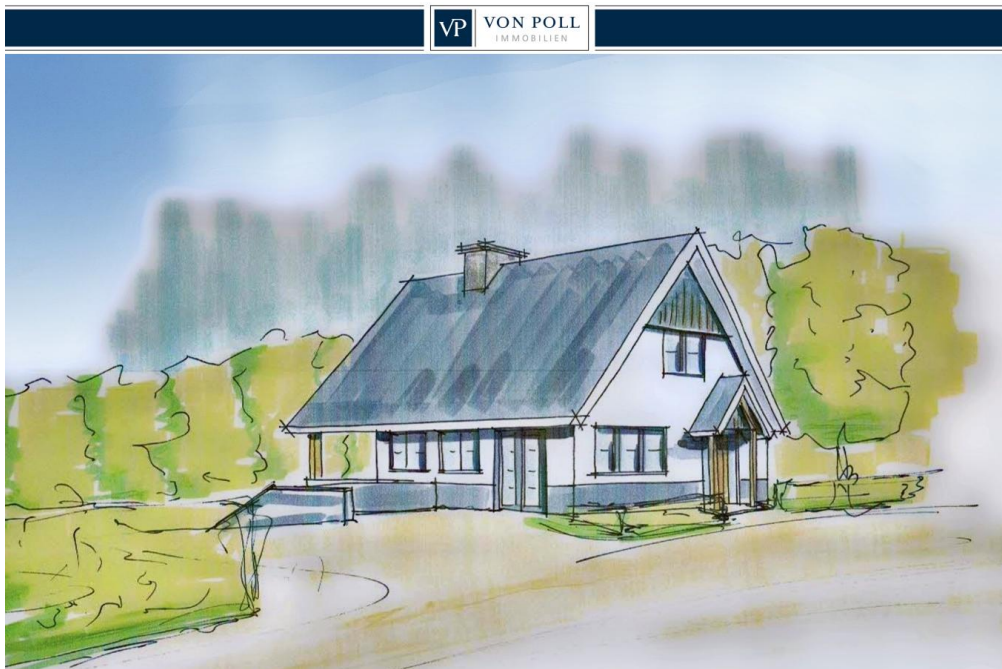
VP azonosító: 25126034 - 59939 Olsberg / Wiemeringhausen

Az ingatlan



VP azonosító: 25126034 - 59939 Olsberg / Wiemeringhausen

Az ingatlan



FÜR SIE IN DEN BESTEN LAGEN



Gern informieren wir
Sie persönlich über weitere
Details zur Immobilie.

Vereinbaren Sie
einen Besichtigungstermin mit:

Daniel Münster | ☎ 02981 - 92 97 26 0

www.von-poll.com/winterberg

VP azonosító: 25126034 - 59939 Olsberg / Wiemeringhausen

Az ingatlan




VP VON POLL
IMMOBILIEN

**Immobilienbewertung –
exklusiv und
professionell.**

- Was ist Ihre Immobilie wert?
- Wie entwickelt sich der Wert Ihrer Immobilie in Zukunft?
- Wie wirkt sich eine Modernisierung auf den Wert ihrer Immobilie aus?

Ihre persönliche und exklusive Immobilienanalyse erhalten Sie nach nur wenigen Klicks.

www.von-poll.com



VP VON POLL
IMMOBILIEN

**Finden Sie
Ihre Immobilie.**

Vorgemerkte Suchkunden erfahren frühzeitig von neuen Immobilienangeboten.

www.von-poll.com

VP azonosító: 25126034 - 59939 Olsberg / Wiemeringhausen

Az első benyomás

Eladó egy vonzó telek egy csendes zsákutcában Wiemeringhausen külvárosában. A teljes telekterület körülbelül 1170 m², és két különálló parcellára oszlik. Az első telek 734 m²-es, és építési telekként van kijelölve. A második telek 436 m²-es, és rétként vagy kertként is használható az építési telek alatt. A Ruhr folyó közvetlen partja természetes hangulatot teremt, és lehetővé teszi, hogy élvezze a víz nyugtató hangját: természeti élmény közvetlenül az ajtó előtt. A békés környezet ideális helyé teszi a város nyüzsgésétől távol. A nyugodt és természetközeli elhelyezkedés ellenére az ingatlan könnyen megközelíthető, és egy kellemesen kialakított lakóövezettel határos. Az építési telekhez már rendelkezésre állnak egy ház tervdokumentációi. Ezek a tervek kezdeti útmutatóként szolgálnak, és példaként is használhatók. Természetesen a házat teljes egészében saját kívánságai és elképzelései szerint is megtervezheti. A meglévő tervek megkönnyítik a kezdeti tervezési szakaszokat, és képet adnak arról, hogyan lehetne megtervezni a jövőbeli otthonát. A telkek lehetőséget kínálnak arra, hogy saját, egyedi otthonát építsen egy nyugodt, természeti környezetben. Az építési telek ideális azok számára, akik értékelik a kellemes lakókörnyezetet. Az alsó telek további teret kínál a szabadidős tevékenységekhez. A meglévő lakóövezetbe való integráció egyszerű, és az alapvető közműcsatlakozások már rendelkezésre állnak. Wiemeringhausen egy békés falu, amely festői fekvésével és barátságos közösségével lenyugózó. A különféle szabadtéri kikapcsolódási lehetőségek közelsége hosszú sétákra és szabadtéri tevékenységekre csábít. Használja ki ezt a lehetőséget, hogy megvalósítsa álmait, és egy természet által körülvett otthonát birtokoljon. Tapasztalja meg a békés falusi környezet és a természet közvetlen közelségének összhangját, és valósítsa meg egyedi lakóprojektjét ezen a tágas telken.

VP azonosító: 25126034 - 59939 Olsberg / Wiemeringhausen

Minden a helyszínrol

Wiemeringhausen ist ein idyllisch gelegenes Dorf im Herzen des Sauerlands und gehört zur Stadt Olsberg. Die Ortschaft zeichnet sich durch ihre reizvolle Landschaft, die Nähe zur Ruhr sowie die naturnahe und freundliche Atmosphäre aus. Hier erleben Bewohner ein echtes Stück Sauerländer Lebensqualität mit einem starken Gemeinschaftsgefühl und zahlreichen Möglichkeiten zur Erholung in der Natur. Der Ort begeistert Naturliebhaber mit seiner Lage an der Ruhr, weitläufigen Wiesen und Wäldern sowie einem Netz aus Wander- und Radwegen. Der Ort ist ein idealer Ausgangspunkt für ausgedehnte Spaziergänge, Radtouren und Outdoor-Aktivitäten.

Wiemeringhausen befindet sich nur etwa 7km vom Zentrum Olsbergs entfernt. Die Stadt Olsberg bietet vielfältige Einkaufsmöglichkeiten, ein attraktives Freizeitangebot sowie alle wichtigen Versorgungseinrichtungen. Das beliebte Wintersport- und Ausflugsziel Winterberg liegt etwa 12km entfernt. Winterberg ist bekannt für seine Skipisten, Rodelbahnen sowie Wander- und Radwege. Auch der bekannte Urlaubsort Willingen ist nur rund 17km entfernt. Hier finden sich weitere Wintersportmöglichkeiten, Veranstaltungen und Freizeitangebote zu jeder Jahreszeit.

VP azonosító: 25126034 - 59939 Olsberg / Wiemeringhausen

További információ / adatok

GELDWÄSCHE: Als Immobilienmaklerunternehmen ist die von Poll Immobilien GmbH nach § 2 Abs. 1 Nr. 14 und § 11 Abs. 1, 2 Geldwäschegesetz (GwG) dazu verpflichtet, bei der Begründung einer Geschäftsbeziehung die Identität des Vertragspartners festzustellen und zu überprüfen, bzw. sobald ein ernsthaftes Interesse an der Durchführung des Immobilienkaufvertrages besteht. Hierzu ist es erforderlich, dass wir nach § 11 Abs. 4 GwG die relevanten Daten Ihres Personalausweises festhalten (wenn Sie als natürliche Person handeln) – beispielsweise mittels einer Kopie. Bei einer juristischen Person benötigen wir eine Kopie des Handelsregisterauszugs, aus welchem der wirtschaftlich Berechtigte hervorgeht. Das Geldwäschegesetz sieht vor, dass der Makler die Kopien bzw. Unterlagen fünf Jahre aufbewahren muss. Als unser Vertragspartner haben Sie auch eine Mitwirkungspflicht nach § 11 Abs. 6 GwG.

HAFTUNG: Wir weisen darauf hin, dass die von uns weitergegebenen Objektinformationen, Unterlagen, Pläne etc. vom Verkäufer bzw. Vermieter stammen. Eine Haftung für die Richtigkeit oder Vollständigkeit der Angaben übernehmen wir daher nicht. Es obliegt daher unseren Kunden, die darin enthaltenen Objektinformationen und Angaben auf ihre Richtigkeit hin zu überprüfen. Alle Immobilienangebote sind freibleibend und vorbehaltlich Irrtümer, Zwischenverkauf- und Vermietung oder sonstiger Zwischenverwertung.

UNSER SERVICE FÜR SIE ALS EIGENTÜMER:

Planen Sie den Verkauf oder die Vermietung Ihrer Immobilie, so ist es für Sie wichtig, deren Marktwert zu kennen. Lassen Sie kostenfrei und unverbindlich den aktuellen Wert Ihrer Immobilie professionell durch einen unserer Immobilienspezialisten einschätzen. Unser bundesweites und internationales Netzwerk ermöglicht es uns, Verkäufer bzw. Vermieter und Interessenten bestmöglich zusammenzuführen.

VP azonosító: 25126034 - 59939 Olsberg / Wiemeringhausen

Kapcsolattartó

További információért forduljon a kapcsolattartójához:

Melanie Goeke & Thomas Bürmann

Hauptstraße 10, 59955 Winterberg

Tel.: +49 2981 - 92 97 26 0

E-Mail: winterberg@von-poll.com

A von Poll Immobilien GmbH felelősségkizárásához

www.von-poll.com