

Neukirchen-Vluyn

* Ház egy kis, önálló apartmannal, külön bejárattal,
gyönyörű természeti környezetben *

VP azonosító: 25070002NH



www.von-poll.com

VÉTELÁR: 399.000 EUR • HASZNOS LAKÓTÉR: ca. 75 m² • SZOBÁK: 5 • FÖLDTERÜLET: 765 m²

VP azonosító: 25070002NH - 47506 Neukirchen-Vluyn

- Áttekintés
- Az ingatlan
- Áttekintés: Energia adatok
- Az első benyomás
- Részletes felszereltség
- Minden a helyszínről
- További információ / adatok
- Kapcsolattartó

VP azonosító: 25070002NH - 47506 Neukirchen-Vluyn

Áttekintés

VP azonosító	25070002NH
Hasznos lakótér	ca. 75 m ²
Teto formája	Nyeregteto
Szobák	5
Hálósobák	4
Fürdoszobák	3
Építés éve	1996
Parkolási lehetőségek	3 x Felszíni parkolóhely, 1 x Garázs

Vételár	399.000 EUR
Ház	Ikerház fele
Jutalék	Käuferprovision beträgt 3,57 % (inkl. MwSt.) des beurkundeten Kaufpreises
Modernizálás / felújítás	2001
Az ingatlan állapota	Karbantartott
Hasznos terület	ca. 115 m ²
Felszereltség	Terasz, Vendég WC, Kandalló, Kert / közös használat, Beépített konyha

VP azonosító: 25070002NH - 47506 Neukirchen-Vluyn

Áttekintés: Energia adatok

Energiaforrás	Olaj	Energiatanúsítvány	Energia tanúsítvány
Energia tanúsítvány érvényességének lejáratára	12.01.2035	Végso energiafogyasztás	112.20 kWh/m²a
Energiaforrás	Olaj	Energiahatékonysági besorolás / Energetikai tanúsítvány	D
		Építési év az energiatanúsítvány szerint	1996

VP azonosító: 25070002NH - 47506 Neukirchen-Vluyn

Az ingatlan



VP azonosító: 25070002NH - 47506 Neukirchen-Vluyn

Az ingatlan



VP azonosító: 25070002NH - 47506 Neukirchen-Vluyn

Az ingatlan



VP azonosító: 25070002NH - 47506 Neukirchen-Vluyn

Az ingatlan



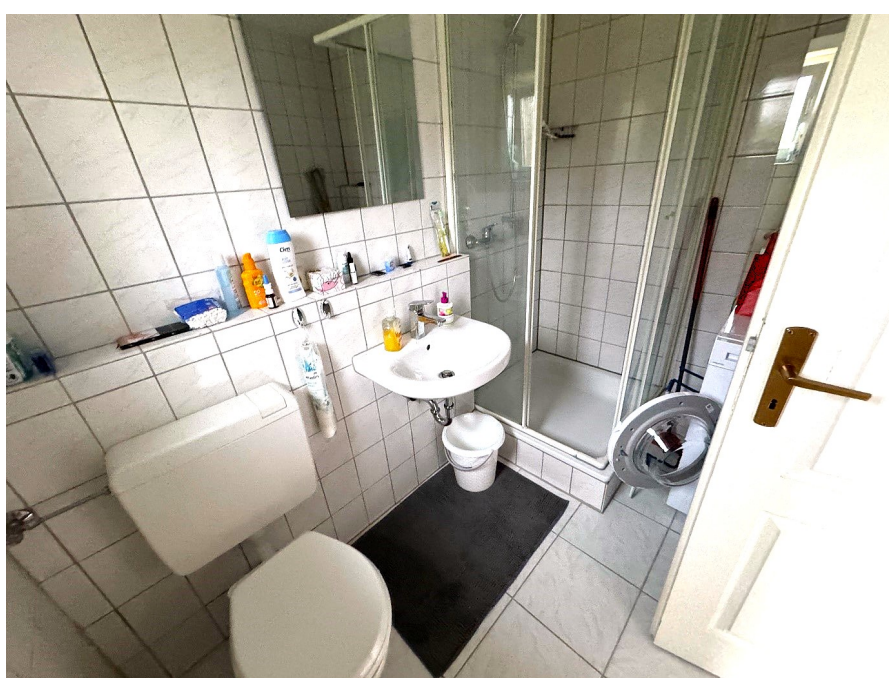
VP azonosító: 25070002NH - 47506 Neukirchen-Vluyn

Az ingatlan



VP azonosító: 25070002NH - 47506 Neukirchen-Vluyn

Az ingatlan



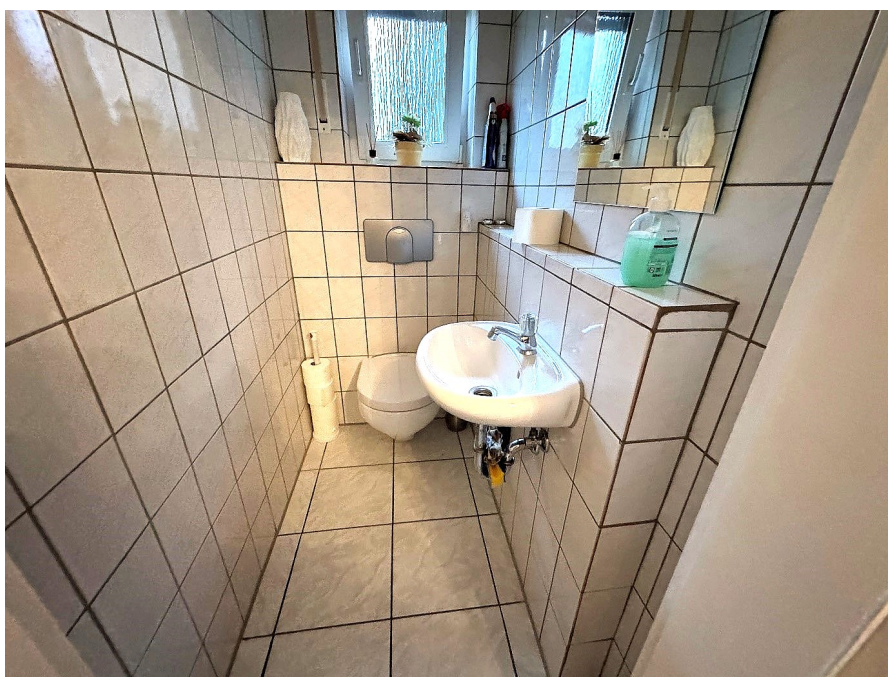
VP azonosító: 25070002NH - 47506 Neukirchen-Vluyn

Az ingatlan



VP azonosító: 25070002NH - 47506 Neukirchen-Vluyn

Az ingatlan



FÜR SIE IN DEN BESTEN LAGEN



Gern informieren wir
Sie persönlich über weitere
Details zur Immobilie.

Vereinbaren Sie einen
Besichtigungstermin:

T.: 0800 - 333 33 09

www.von-poll.com

VP azonosító: 25070002NH - 47506 Neukirchen-Vluyn

Az első benyomás

Eladó egy bájos, 75 nm-es lakótérrel rendelkező, kis társasházi társasházhoz (WEG) tartozó, kapcsolódó ház és egy mellette lévő, hobbiszobaként/háztartási helyiségként használt nagylakás (25 nm). A házhoz tartozik még egy nagy garázs és több parkolóhely, amelyek egy telken helyezkednek el, egyetlen egységet alkotva a bal oldali szomszédos házzal, amely szintén eladó. Az ingatlan jelenleg két félnek van bérbe adva. Mindkét bérleti szerződés az év végén megszűnik: az egyik a 75 nm-es ház lakóinak, a másik a hobbilakás bérlojének. A jobb oldali épület, a bővítmény, 1996-ban épült masszív építési módszerekkel, és pincével rendelkezik. Az alagsor részben befejezett, és zuhanyzót tartalmaz (csak háztartási helyiségként van feltüntetve). A földszinten található egy vendégmosdó, egy konyha, egy nagy nappali/étkező, egy iroda, egy terasz és egy privát, bekerített kert, ahonnan kilátás nyílik a környező zöldterületre. A kész tetőtérben két hálószoba és egy modern családi fürdőszoba található. Ez a 3,5 szobás lakórész 75 m²-es hivatalos lakóterülettel rendelkezik. A ferde tetős garázs családi ház stílusban csatlakozik a házhoz. Külön bejáraton keresztül, csigalépcsőn keresztül juthatunk az átalakított garázspadlásra/kis lakásba. Itt egy jelenleg bérelt 25 m²-es lakás található egy kis zuhanyzós fürdőszobával. Ez a helyiség hobbiszobaként, azaz használható térként van kijelölve, és jelenleg bérbe van adva, de a bérleti szerződés az év végén megszűnik. Természetesen a földszinten a garázs és egy hozzá tartozó helyiség is rendelkezésre áll standard garázshasználatra. A ház előtt bőséges parkolási lehetőség áll rendelkezésre.

VP azonosító: 25070002NH - 47506 Neukirchen-Vluyn

Részletes felszereltség

rechtes Haus / Anbau

In Massivbauweise 1996 errichtet.

Wohnfläche 75 m² zzgl. Nutzfläche Apmt. 25m² über der Garage

Die Nutzfläche inkl. Apmt. beträgt 115 m²

Energieausweis/Verbrauchsausweis erstellt 13.01.2025 und ist bis zum 12.01.2035 gültig

Baujahr Gebäude 1996 / Baujahr Wärmeerzeuger 1996

Energieträge Heizöl

Endenergieverbrauch 112,2 kWh(m²-a), D

Kunststoff-Fenster weiß, Rollläden manuell

Kaminanschluss im Wohnzimmer

Vollkeller, bis auf die Garage

Bodenbeläge Fliesen und Laminat

G-WC, Bad im DG und im Keller eine Dusche mit Waschbecken,

große Garage, Schwingtor elektrisch

3 Außenstellplätze

Zum Einlieger-Apmt. gehört ein Duschbad neben dem Eingangsbereich im EG, samt Einbauküche

VP azonosító: 25070002NH - 47506 Neukirchen-Vluyn

Minden a helyszínról

Die Liegenschaft liegt im Außenbezirk an einer Landstraße in Neukirchen-Vluyn zwischen den Ortsteilen Neukirchen und Vluyn, im ländlichen Stadtteil Hochkamer. Diese kleine Stadt ist eine attraktives Örtchen am linken Niederrhein mit hohem Wohnwert. Sie bietet Ihnen sowohl die Nähe zur Natur, als auch eine gute Infrastruktur.

Sie haben die Möglichkeiten zum Wandern, Schwimmen im Freizeitbad, Golfen oder Spaziergehen auf der nahe gelegenen Halde, oder zu dem bekannten Naherholungsgebiet Bloemersheimer Wald mit dem Bloemersheimer Wasserschloss. Gleichzeitig können Sie die Anbindungen zu den Autobahnen A40 und A57, sowie A 42 nutzen. In wenigen Minuten erreichen Sie die umliegenden Städte wie Moers, Kamp-Lintfort, Krefeld und Duisburg.

Das angenehme Umfeld verspricht eine bevorzugte Lage! Sämtliche Geschäfte des täglichen Bedarfs, sowie Kindergärten, Grundschulen und weiterführende Schulen erreichen Sie, trotz des ländlichen Charakters in wenigen PKW-Minuten.

Ein idealer Ort vom hektischen Treiben abzuschalten.

VP azonosító: 25070002NH - 47506 Neukirchen-Vluyn

További információ / adatok

Es liegt ein Energieverbrauchsausweis vor.

Dieser ist gültig bis 12.1.2035.

Endenergieverbrauch beträgt 112.20 kwh/(m²*a).

Wesentlicher Energieträger der Heizung ist Öl.

Das Baujahr des Objekts lt. Energieausweis ist 1996.

Die Energieeffizienzklasse ist D.

GELDWÄSCHE: Als Immobilienmaklerunternehmen ist die von Poll Immobilien GmbH nach § 2 Abs. 1 Nr. 14 und § 11 Abs. 1, 2 Geldwäschegesetz (GwG) dazu verpflichtet, bei der Begründung einer Geschäftsbeziehung die Identität des Vertragspartners festzustellen und zu überprüfen, bzw. sobald ein ernsthaftes Interesse an der Durchführung des Immobilienkaufvertrages besteht. Hierzu ist es erforderlich, dass wir nach § 11 Abs. 4 GwG die relevanten Daten Ihres Personalausweises festhalten (wenn Sie als natürliche Person handeln) – beispielsweise mittels einer Kopie. Bei einer juristischen Person benötigen wir eine Kopie des Handelsregistrauszugs, aus welchem der wirtschaftlich Berechtigte hervorgeht. Das Geldwäschegesetz sieht vor, dass der Makler die Kopien bzw. Unterlagen fünf Jahre aufbewahren muss. Als unser Vertragspartner haben Sie auch eine Mitwirkungspflicht nach § 11 Abs. 6 GwG.

HAFTUNG: Wir weisen darauf hin, dass die von uns weitergegebenen Objektinformationen, Unterlagen, Pläne etc. vom Verkäufer bzw. Vermieter stammen. Eine Haftung für die Richtigkeit oder Vollständigkeit der Angaben übernehmen wir daher nicht. Es obliegt daher unseren Kunden, die darin enthaltenen Objektinformationen und Angaben auf ihre Richtigkeit hin zu überprüfen. Alle Immobilienangebote sind freibleibend und vorbehaltlich Irrtümer, Zwischenverkauf- und Vermietung oder sonstiger Zwischenverwertung.

UNSER SERVICE FÜR SIE ALS EIGENTÜMER:

Planen Sie den Verkauf oder die Vermietung Ihrer Immobilie, so ist es für Sie wichtig, deren Marktwert zu kennen. Lassen Sie kostenfrei und unverbindlich den aktuellen Wert Ihrer Immobilie professionell durch einen unserer Immobilienspezialisten einschätzen. Unser bundesweites und internationales Netzwerk ermöglicht es uns, Verkäufer bzw. Vermieter und Interessenten bestmöglich zusammenzuführen.

VP azonosító: 25070002NH - 47506 Neukirchen-Vluyn

Kapcsolattartó

További információért forduljon a kapcsolattartójához:

Evelin Gill

Neustraße 34, 47441 Moers

Tel.: +49 2841 - 88 15 85 0

E-Mail: moers@von-poll.com

A von Poll Immobilien GmbH felelősségkizárásához

www.von-poll.com