

Potsdam - Groß Glienicke

Csúcsfelszereltségű Bauhaus villa bájos erdős- tavi környezetben – medence, napelemek, kandalló, SIEMATIC, riasztórendszer és még sok más

VP azonosító: 25109013



www.von-poll.com

VÉTELÁR: 2.300.000 EUR • HASZNOS LAKÓTÉR: ca. 360,05 m² • SZOBÁK: 6 • FÖLDTERÜLET: 1.657 m²

VP azonosító: 25109013 - 14476 Potsdam - Groß Glienicke

- Áttekintés
- Az ingatlan
- Áttekintés: Energia adatok
- Az első benyomás
- Részletes felszereltség
- Minden a helyszínről
- További információ / adatok
- Kapcsolattartó

VP azonosító: 25109013 - 14476 Potsdam - Groß Glienicke

Áttekintés

VP azonosító	25109013	Vételár	2.300.000 EUR
Hasznos lakótér	ca. 360,05 m ²	Ház	Villa
Szobák	6	Jutalék	Käuferprovision 3,57 % (inkl. MwSt.) des beurkundeten Kaufpreises.
Hálósobák	4		
Fürdoszobák	3		
Építés éve	2001	Az ingatlan állapota	Karbantartott
Parkolási lehetőségek	2 x Felszíni parkolóhely, 2 x Garázs	Kivitelezési módszer	Szilárd
		Hasznos terület	ca. 116 m ²
		Felszereltség	Terasz, Vendég WC, Úszómedence, Kandalló, Beépített konyha, Erkély

VP azonosító: 25109013 - 14476 Potsdam - Groß Glienicke

Áttekintés: Energia adatok

Futési rendszer	Padlófűtés	Energiatanúsítvány	Energetikai tanúsítvány
Energiaforrás	Gáz	Teljes energiaigény	99.72 kWh/m ² a
Energia tanúsítvány érvényességének lejáratára	12.05.2035	Energiahatékonysági besorolás / Energetikai tanúsítvány	C
		Építési év az energiatanúsítvány szerint	2004

VP azonosító: 25109013 - 14476 Potsdam - Groß Glienicke

Az ingatlan



VP azonosító: 25109013 - 14476 Potsdam - Groß Glienicke

Az ingatlan



VP azonosító: 25109013 - 14476 Potsdam - Groß Glienicke

Az ingatlan



VP azonosító: 25109013 - 14476 Potsdam - Groß Glienicke

Az ingatlan



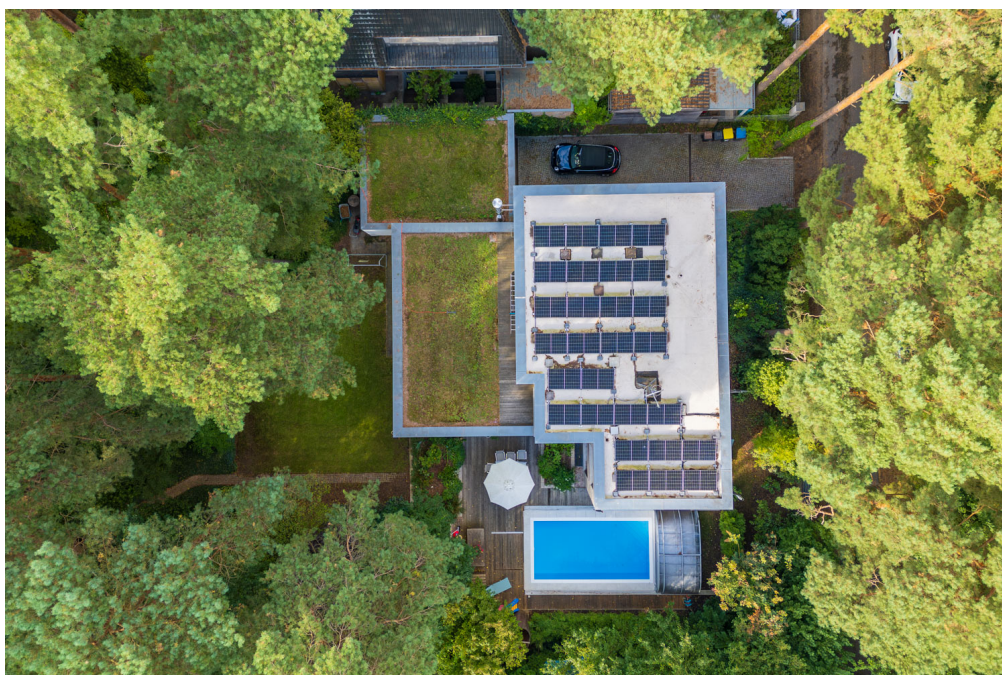
VP azonosító: 25109013 - 14476 Potsdam - Groß Glienicke

Az ingatlan



VP azonosító: 25109013 - 14476 Potsdam - Groß Glienicke

Az ingatlan



VP azonosító: 25109013 - 14476 Potsdam - Groß Glienicke

Az első benyomás

Idilli erdős és tavas tájon, Berlin, a német főváros közelében fekszik ez az ízléses, svájci minimalista stílusú Bauhaus villa. A 2001-ben, masszív építési módszerekkel épült villa egy érett, körülbelül 1657 m²-es telken fekszik, két teljes emelettel és egy részleges pincével rendelkezik. A körülbelül 360 m²-es lakótér hat szoba, három fürdőszoba, egy konyha és háztartási helyiségek között oszlik meg. Az alagsor, a háztartási és tárolóhelyiségekkel, további 65 m² hasznos területet kínál. A földszinten a nagy ablakok és a magas mennyezet természetes fénnel tölti meg a házat. Minden padló új biovinil burkolt és padlófűtéssel futtattott. A házba egy tágas elosztóban keresztül jutunk be, amely egy galérián keresztül vezet az emeletre. A tágas nappaliban étkező és egy hangulatos, kandallóval felszerelt társalgó található. A nyitott konyha Siematic beépített konyhával van felszerelve. A nappali egy fedett teraszra nyílik, ahonnan csodálatos kilátás nyílik az érett kertre. A földszintet egy háztartási helyiség, egy tárolóhelyiség és egy vendégszoba fürdőszobával teszi teljessé. Az emeleten négy hálószoba, egy galéria, egy fő fürdőszoba és egy vendégfürdőszoba található. A hálószoba panorámaablakán keresztül lenyugó kilátás nyílik a zöld tetőn át a fenyvesekkel borított kertre. A ház számos high-tech részlettel büszkélkedhet. 2021-ben egy 10 kW-os fotovoltaikus rendszert telepítettek tárolóval, valamint egy fűtött medencét ellenáramoltató rendszerrel és medencefedéssel. Szintén 2021-ben vízlágyítót és öntözőrendszert telepítettek, majd 2022 októberében egy új kondenzációs kazánt. A házhoz egy tágas, két autó számára alkalmas garázs tartozik, a kocsifelhajtó pedig további járművek parkolását biztosítja. Elektromos járművek töltőállomása is rendelkezésre áll. A környező erdők és tavak hosszú sétákra csábítanak. A szövetségi főváros, Berlin és a tartományi főváros, Potsdam autóval mindössze néhány perc alatt elérhető.

VP azonosító: 25109013 - 14476 Potsdam - Groß Glienicke

Részletes felszereltség

- Fußbodenheizung
- Bio-Vinyl-Fußboden
- SIEMATIC-Einbauküche mit Quoker
- PV-Anlage mit Speicher (!0 Kw)
- Einbauschränke
- Kamin
- Deckenspots
- 3 Bäder
- el. Jalousien
- Sicherheitsglas
- Kameraüberwachung (smart)
- Teilkeller (beheizt)
- Wasserenthärtung
- 2 Terrassen, eine überdacht
- beheizter Außenpool mit Gegenstrom und Abdeckung
- Bewässerungssystem (smart)
- Doppelgarage
- E-Ladestation
- 2 Stellplätze
- Brunnen

VP azonosító: 25109013 - 14476 Potsdam - Groß Glienicke

Minden a helyszínrol

Hier finden Sie eines der begehrtesten und schönsten Gebiete im Umland der Hauptstadt Berlin. Groß Glienicke ist ein Ortsteil von Potsdam und liegt direkt hinter der Stadtgrenze von Berlin-Kladow (Spandau). Eingebettet zwischen dem Groß Glienicker See, dem Sacrower See, nahe der Havel und inmitten der weiten Wälder des Potsdamer Königswaldes liegt hier eine gewachsene Einfamilienhaus- und Villensiedlung mit großen Grundstücken mit guter Infrastruktur und angenehmer Nachbarschaft. Häuser und Villen in Groß Glienicke sind sehr beliebt – insbesondere solche die die Nähe zum Wasser bieten können.

Der Ort bietet Ihnen Läden des täglichen Bedarfs, Restaurants und Cafes. Eine Grundschule und mehrere Kindergärten stehen Ihnen direkt in Groß Glienicke zur Verfügung, weiterführende Schulen besuchen die Kinder in Kladow, Potsdam oder auch in Falkensee. Das öffentliche Verkehrsnetz bietet gute Verbindungen sowohl in die Hauptstadt Berlin als auch nach Potsdam. Der ICE-Bahnhof Berlin Spandau ist in 15. Minuten erreichbar. Mit dem Auto erreichen Sie die Berliner City in ca. 30 Minuten und Potsdam in ca.15 Minuten.

VP azonosító: 25109013 - 14476 Potsdam - Groß Glienicke

További információ / adatok

Es liegt ein Energiebedarfsausweis vor.

Dieser ist gültig bis 12.5.2035.

Endenergiebedarf beträgt 99.72 kwh/(m²*a).

Wesentlicher Energieträger der Heizung ist Gas.

Das Baujahr des Objekts lt. Energieausweis ist 2004.

Die Energieeffizienzklasse ist C.

Unser Service für Sie als Eigentümer: Wir bewerten gern kostenfrei Ihre Immobilie entsprechend dem aktuellen Marktwert, entwickeln eine Ihrem Objekt angepasste Verkaufsstrategie und stehen Ihnen bis zum erfolgreichen Verkauf zur Verfügung. VON POLL IMMOBILIEN steht als Maklerunternehmen mit seinen Mitarbeitern und Kollegen für die Werte Seriosität, Zuverlässigkeit und Diskretion. Unser bundesweites und internationales Netzwerk ermöglicht es uns, Verkäufer bzw. Vermieter und Interessenten bestmöglich zusammenzuführen. Wir können Ihnen bereits in den ersten Gesprächen mitteilen, wie viele vorgemerkte Suchinteressenten wir haben. Kommen Sie einfach bei uns vorbei, rufen Sie uns an oder senden Sie uns eine E-Mail – wir freuen uns, Sie kennen zu lernen.

Wir weisen darauf hin, dass die von uns weitergegebenen Objektinformationen, Unterlagen, Pläne etc. vom Veräußerer bzw. Vermieter stammen. Eine Haftung für die Richtigkeit oder Vollständigkeit der Angaben übernehmen wir daher nicht. Es obliegt daher unseren Kunden, die darin enthaltenen Objektinformationen und Angaben auf ihre Richtigkeit hin zu überprüfen.

Wir bitten Sie um Verständnis, dass wir die vollständigen Angaben zur Immobilie nur übermitteln können, wenn uns alle Kontaktdaten des Interessenten (Wohnanschrift, Telefon, ...) vorliegen.

VP azonosító: 25109013 - 14476 Potsdam - Groß Glienicke

Kapcsolattartó

További információért forduljon a kapcsolattartójához:

Andreas Güthling

Friedrich-Ebert-Straße 54, 14469 Potsdam

Tel.: +49 331 - 88 71 811 0

E-Mail: potsdam@von-poll.com

A von Poll Immobilien GmbH felelősségkizárásához

www.von-poll.com