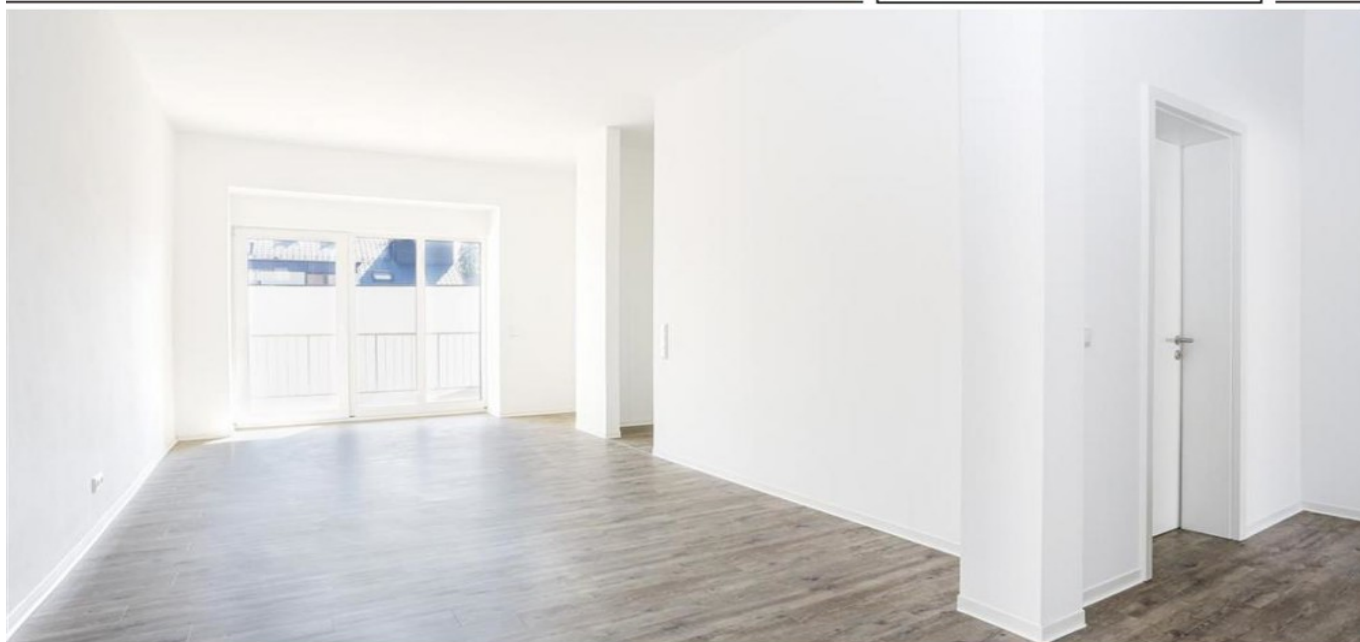


Montabaur

Moderne 3 ZKB mit Einbauküche und Balkon in Citylage

VP azonosító: 26211020



www.von-poll.com

BÉRLETI DÍJ: 950 EUR • HASZNOS LAKÓTÉR: ca. 82,33 m² • SZOBÁK: 3

VP azonosító: 26211020 - 56410 Montabaur

- Áttekintés
- Az ingatlan
- Áttekintés: Energia adatok
- Alaprajzok
- Az első benyomás
- Minden a helyszínről
- További információ / adatok
- Kapcsolattartó

VP azonosító: 26211020 - 56410 Montabaur

Áttekintés

VP azonosító	26211020	Bérelti díj	950 EUR
Hasznos lakótér	ca. 82,33 m ²	További költségek	250 EUR
Szobák	3	Lakás	Emelet
Hálósobák	2	Modernizálás / felújítás	2019
Fürdoszobák	1	Az ingatlan állapota	Újszeru
Építés éve	1895	Kivitelezési módszer	Szilárd
Parkolási lehetőségek	1 x Felszíni parkolóhely, 60 EUR (Bérlés)	Felszereltség	Beépített konyha

VP azonosító: 26211020 - 56410 Montabaur

Áttekintés: Energia adatok

Futési rendszer	Padlófűtés	Energiatanúsítvány	Energetikai tanúsítvány
Energiaforrás	Hoszivattyú	Teljes energiaigény	22.90 kWh/m ² a
Energia tanúsítvány érvényességének lejárat	18.12.2029	Energiatahatékonyági besorolás / Energetikai tanúsítvány	A+
Energiaforrás	Hoszivattyú	Építési év az energiatanúsítvány szerint	1895

VP azonosító: 26211020 - 56410 Montabaur

Az ingatlan



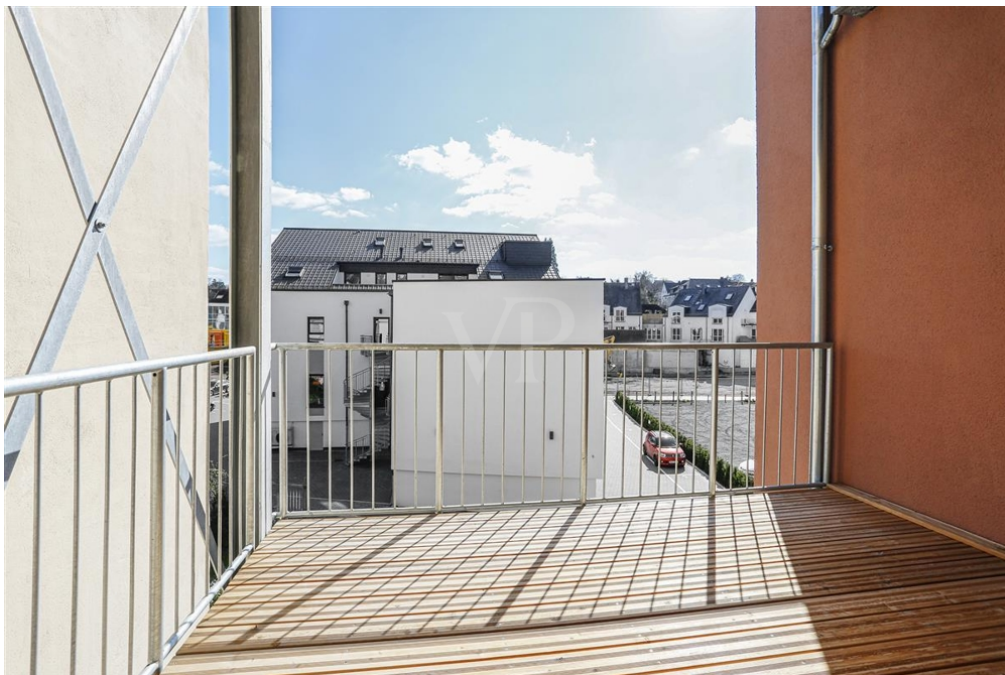
VP azonosító: 26211020 - 56410 Montabaur

Az ingatlan



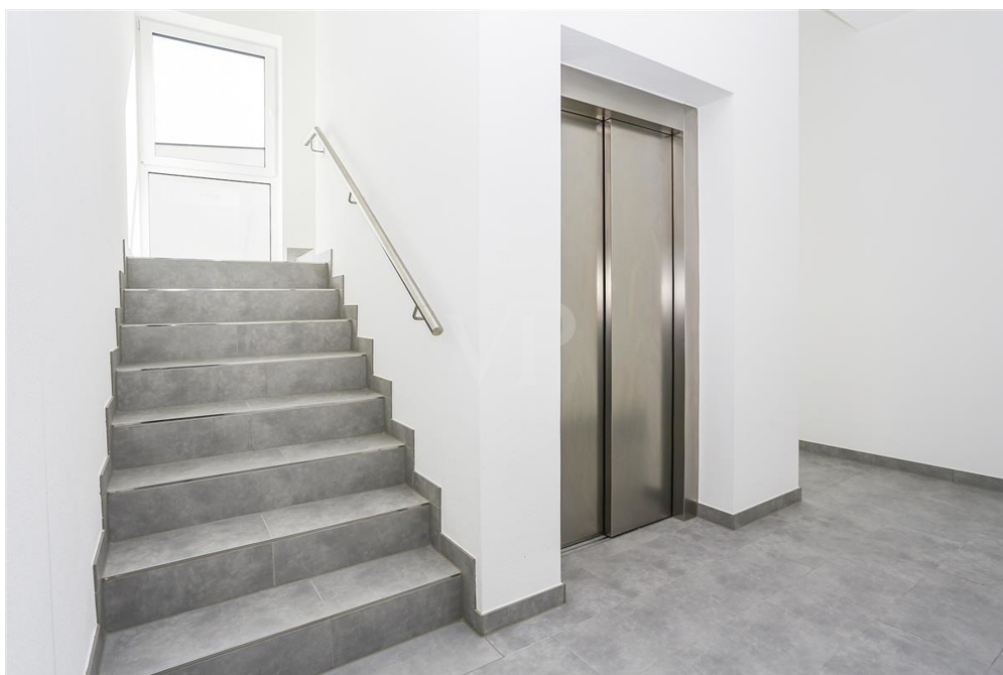
VP azonosító: 26211020 - 56410 Montabaur

Az ingatlan



VP azonosító: 26211020 - 56410 Montabaur

Az ingatlan



VP VON POLL
IMMOBILIEN

Vertrauen Sie einem ausgezeichneten Team.

FOCUS
TOP
NATIONALER
ARBEITGEBER
2022

VP
TOP
IMMOBILIEN
2022
★★★★★
TOP 100
IMMOBILIEN
VON POLL
IMMOBILIEN
KOBLENZ

Capital
MAKLER-KOMPASS
TOP-Makler
Koblenz
★★★★★
VON POLL
IMMOBILIEN

Shop Koblenz | Casinostraße 3-5 | 56068 Koblenz | T.: 0261 - 97 36 907 0 | koblenz@von-poll.com

www.von-poll.com

VP azonosító: 26211020 - 56410 Montabaur

Az ingatlan

FINANZIERUNG | VERSICHERUNG | BERATUNG



VON POLL
FINANCE®



Fordern Sie jetzt aus über 400 Banken Ihr optimales
Finanzierungsangebot an. Kontaktieren Sie uns unverbindlich unter:

0261 - 97 36 907 0

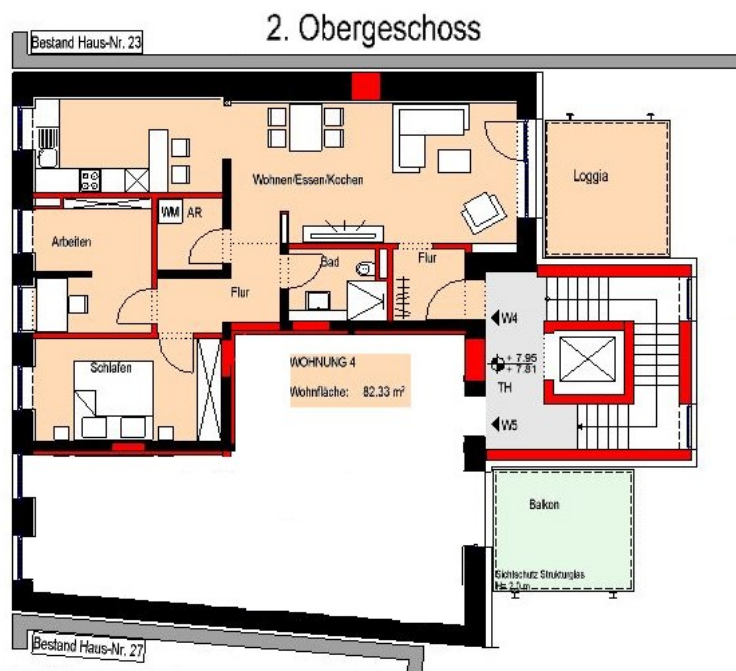
Wir freuen uns darauf, Sie zu beraten!



www.vp-finance.de

VP azonosító: 26211020 - 56410 Montabaur

Alaprajzok



Ez az alaprajz nem méretarányos. A dokumentumokat a megbízó adta át a részünkre.
Az adatok helyességéért nem vállalunk felelősséget.

VP azonosító: 26211020 - 56410 Montabaur

Az elso benyomás

In absolut zentraler Lage wurde diese historische Altbauvilla mit insgesamt 6 Wohneinheiten mit viel Liebe zum Detail 2020 modernisiert und kernsaniert.

Hier bieten wir Ihnen eine ca. 83 m² große Wohnung im 2. Obergeschoss mit Balkon sowie Aufzug an. Bodentiefe Fensterfronten und hochwertige Bodenbeläge sorgen für ein harmonisches Raumgefühl. Eine moderne Einbauküche wird kostenlos zur Nutzung zur Verfügung gestellt. Die Wohnung ist ab dem 1. August 2026 bezugsfrei.

Aufteilung:

Diele, offener Wohn-Ess-Kochbereich mit Balkon, Schlafzimmer, kleines Büro oder Gästezimmer, Badezimmer mit Dusche sowie ein separater Abstellraum mit Waschmaschinenanschluss.

Die Bäder wurden mit modernen Fliesen und die restlichen Räume mit pflegeleichten Vinyl-Böden ausgestattet. Dreifach verglaste Fenster mit elektrischen Außen-Raffstores (im Wohnbereich) und eine Luft-Wasser-Wärmepumpe in Kombination mit einer Fußbodenheizung machen die Wohnung energieeffizient. Ein Kellerraum steht für diese Wohnung ebenfalls zur Verfügung.

Stellplätze direkt am Haus können separat für 60 €/mtl. angemietet werden.

VP azonosító: 26211020 - 56410 Montabaur

Minden a helyszínről

Dieses Mehrfamilienhaus befindet sich in direkter Citylage mit Schlossblick. Die Fußgängerzone, Einkaufsmöglichkeiten und ärztliche Versorgung liegen in unmittelbarer Nähe. Der ICE Bahnhof ist bequem fußläufig erreichbar.

Die Lage von Montabaur hat sich in den letzten Jahren zu einem der attraktivsten Standorte mit hervorragender Verkehrsanbindung über Autobahn und ICE an die Ballungsgebiete um Frankfurt und Köln entwickelt. Frankfurt und Köln sind mit dem ICE in rund 30 Minuten erreichbar sowie über die Autobahn in ca. 45 Minuten. Koblenz und Limburg erreichen Sie in ca. 20 Minuten.

Bundesstraßen führen in die Räume um Koblenz und Wetzlar sowie in die Erholungsräume Naturpark Nassau und Westerwälder Seenplatte. Die Stadt bietet einen hübschen historischen Kern, Einkaufszentren und ein modernes Factory Outlet Center. Das historische Schloss beherbergt eine renommierte Verwaltungsakademie. Ein bedeutendes Schulzentrum bietet vielseitige Ausbildungswege an. Kindergärten ergänzen das Spektrum. Zwei Krankenhäuser und zahlreiche Ärzte sind nahe; ebenso die Behörden der Stadt, der Verbandsgemeinde und des Westerwaldkreises.

VP azonosító: 26211020 - 56410 Montabaur

További információ / adatok

HAFTUNG: Wir weisen darauf hin, dass die von uns weitergegebenen Objektinformationen, Unterlagen, Pläne etc. vom Verkäufer bzw. Vermieter stammen. Eine Haftung für die Richtigkeit oder Vollständigkeit der Angaben übernehmen wir daher nicht. Es obliegt daher unseren Kunden, die darin enthaltenen Objektinformationen und Angaben auf ihre Richtigkeit hin zu überprüfen. Alle Immobilienangebote sind freibleibend und vorbehaltlich Irrtümer, Zwischenverkauf- und Vermietung oder sonstiger Zwischenverwertung.

UNSER SERVICE FÜR SIE ALS EIGENTÜMER:

Planen Sie den Verkauf oder die Vermietung Ihrer Immobilie, so ist es für Sie wichtig, deren Marktwert zu kennen. Lassen Sie kostenfrei und unverbindlich den aktuellen Wert Ihrer Immobilie professionell durch einen unserer Immobilienspezialisten einschätzen. Unser bundesweites und internationales Netzwerk ermöglicht es uns, Verkäufer bzw. Vermieter und Interessenten bestmöglich zusammenzuführen.

VP azonosító: 26211020 - 56410 Montabaur

Kapcsolattartó

További információért forduljon a kapcsolattartójához:

Florian Bender

Casinostraße 3-5, 56068 Koblenz

Tel.: +49 261 - 97 36 907 0

E-Mail: koblenz@von-poll.com

A von Poll Immobilien GmbH felelősségkizárásához

www.von-poll.com