

Neuenkirchen

Modernes Familienglück: Energieeffiziente DHH mit PV, Wärmepumpe & Nebenkosten nur ca. 100 € mtl.

VP azonosító: 25150015_6c



VÉTELÁR: 438.500 EUR • HASZNOS LAKÓTÉR: ca. 133,37 m² • SZOBÁK: 5 • FÖLDTERÜLET: 246 m²

VP azonosító: 25150015_6c - 48485 Neuenkirchen

- Áttekintés
- Az ingatlan
- Áttekintés: Energia adatok
- Alaprajzok
- Az első benyomás
- Részletes felszereltség
- Minden a helyszínről
- További információ / adatok
- Kapcsolattartó

VP azonosító: 25150015_6c - 48485 Neuenkirchen

Áttekintés

VP azonosító	25150015_6c
Hasznos lakótér	ca. 133,37 m ²
Teto formája	Nyeregteto
Az ingatlan elérhető	01.04.2026
Szobák	5
Hálósobák	4
Fürdőszobák	1
Építés éve	2026
Parkolási lehetőségek	1 x Felszíni parkolóhely

Vételár	438.500 EUR
Ház	Ikerház fele
Jutalék	Käuferprovision beträgt 3,57 % (inkl. MwSt.) des beurkundeten Kaufpreises
Az ingatlan állapota	Birtokbavétel
Kivitelezési módszer	Szilárd
Felszereltség	Terasz, Vendég WC, Kert / közös használat, Beépített konyha

VP azonosító: 25150015_6c - 48485 Neuenkirchen

Áttekintés: Energia adatok

Futési rendszer	Padlófűtés	Energiatanúsítvány	Energetikai tanúsítvány
Energiaforrás	Hoszivattyú	Teljes energiaigény	20.94 kWh/m ² a
Energia tanúsítvány érvényességének lejárat	19.03.2035	Energiahatékonysági besorolás / Energetikai tanúsítvány	A+
Energiaforrás	Hoszivattyú	Építési év az energiatanúsítvány szerint	2025

VP azonosító: 25150015_6c - 48485 Neuenkirchen

Az ingatlan



VP azonosító: 25150015_6c - 48485 Neuenkirchen

Az ingatlan



VON POLL IMMOBILIEN

Immobilienbewertung – exklusiv und professionell.

- Was ist Ihre Immobilie wert?
- Wie entwickelt sich der Wert Ihrer Immobilie in Zukunft?
- Wie wirkt sich eine Modernisierung auf den Wert Ihrer Immobilie aus?

Ihre persönliche und exklusive Immobilienanalyse erhalten Sie nach nur wenigen Klicks.

www.home.von-poll.com



VP azonosító: 25150015_6c - 48485 Neuenkirchen

Az ingatlan



VP azonosító: 25150015_6c - 48485 Neuenkirchen

Az ingatlan



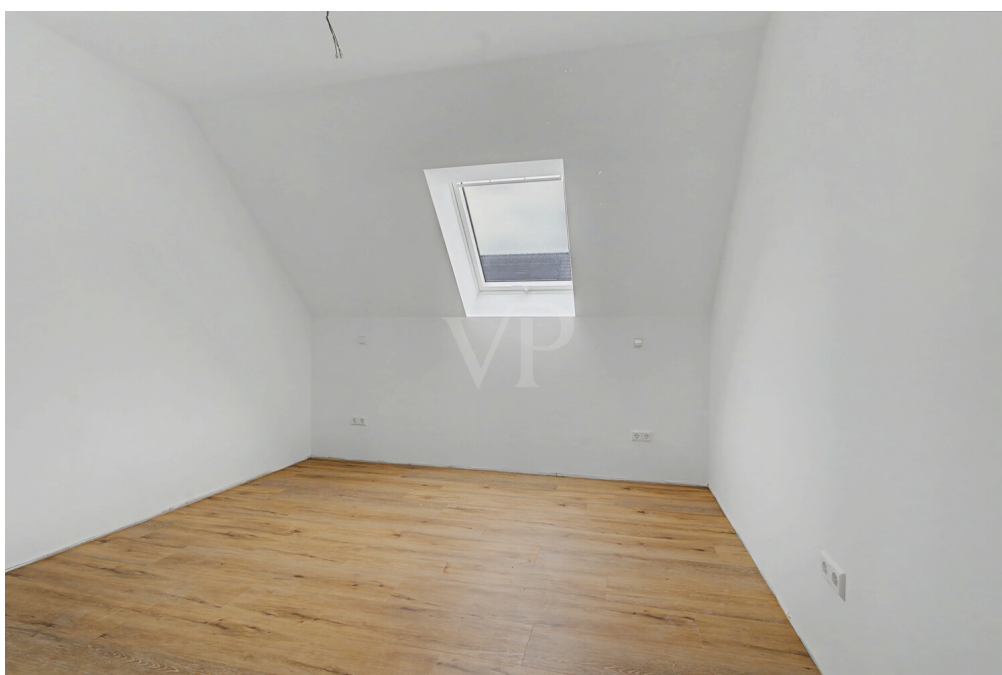
VP azonosító: 25150015_6c - 48485 Neuenkirchen

Az ingatlan



VP azonosító: 25150015_6c - 48485 Neuenkirchen

Az ingatlan



VP azonosító: 25150015_6c - 48485 Neuenkirchen

Az ingatlan



VP azonosító: 25150015_6c - 48485 Neuenkirchen

Az ingatlan



VP azonosító: 25150015_6c - 48485 Neuenkirchen

Az ingatlan



VP azonosító: 25150015_6c - 48485 Neuenkirchen

Az ingatlan



VP VON POLL
IMMOBILIEN

**Finden Sie
Ihre Immobilie.**

Vorgemerkte Suchkunden
erfahren frühzeitig von
neuen Immobilienangeboten.

www.von-poll.com

VP azonosító: 25150015_6c - 48485 Neuenkirchen

Az ingatlan



VP azonosító: 25150015_6c - 48485 Neuenkirchen

Az ingatlan



Ihre Immobilienspezialisten in Rheine und Ibbenbüren

T.: 05971 - 79 371 0 | rheine@von-poll.com
T.: 05971 - 79 371 20 | ibbenbueren@von-poll.com

www.von-poll.com/rheine

VP azonosító: 25150015_6c - 48485 Neuenkirchen

Alaprajzok





Ez az alaprajz nem méretarányos. A dokumentumokat a megbízó adta át a részünkre. Az adatok helyességéért nem vállalunk felelősséget.

VP azonosító: 25150015_6c - 48485 Neuenkirchen

Az elso benyomás

Diese attraktive Doppelhaushälfte bietet mit ca. 133,37 m² Wohnfläche auf einem ca. 246 m² großen Grundstück ideale Voraussetzungen für das Familienleben. Die durchdachte Raumaufteilung mit insgesamt fünf Zimmern – darunter vier gut geschnittene Schlafzimmer – schafft ausreichend Platz für Eltern, Kinder, Homeoffice oder Gäste.

Das Haus wurde als klimafreundliches Gebäude nach QNG-Standard errichtet und entspricht der Energieeffizienzklasse KfW 40+. Familien profitieren hier von niedrigen Energiekosten sowie der Möglichkeit attraktiver Förderprogramme. Die Bauweise in Holzrahmenkonstruktion mit Satteldach und verklinkerter, hinterlüfteter Fassade sorgt für ein angenehmes Wohnklima und eine langlebige Gebäudehülle.

Große Kunststofffenster mit 3-fach-Isolierverglasung lassen viel Tageslicht in alle Wohnräume und schaffen eine helle, freundliche Atmosphäre. Das sichere Haustürelement mit fünffacher Verriegelung bietet zusätzlichen Schutz für die ganze Familie.

Im Inneren überzeugt die Immobilie mit hochwertiger Grundausstattung, moderner Elektroinstallation sowie einem zeitlosen Gira-Standard-55-Schalterprogramm. Das großzügige Badezimmer und die vier Schlafzimmer ermöglichen ein entspanntes Zusammenleben mit ausreichend Rückzugsmöglichkeiten für jedes Familienmitglied.

Für behagliche Wärme sorgt eine effiziente Luft-Wasser-Wärmepumpe in Kombination mit einer Fußbodenheizung im Erd- und Obergeschoss. Jeder Raum verfügt über einen eigenen Thermostat – ideal, um individuelle Wohlfühltemperaturen einzustellen. Im Spitzboden sind Heizkörper installiert.

Ein weiteres Highlight ist die Photovoltaikanlage mit Stromspeicher, die einen Teil des Energiebedarfs selbst abdeckt und langfristig Kosten spart. In Verbindung mit der energieeffizienten Bauweise können sich die monatlichen Nebenkosten für Strom, Wasser und Heizung – abhängig vom individuellen Verbrauch – erfahrungsgemäß auf ca. 100 € belaufen, was eine deutliche finanzielle Entlastung im Alltag bedeutet.

Die Außenflächen mit wasserdurchlässigem Pflaster für Einfahrt, Terrasse und Zugangsweg bieten Platz für Spiel, Entspannung und gemeinsame Familienmomente im Freien.

Diese Doppelhaushälfte vereint modernes Wohnen, Energieeffizienz und familiengerechte Grundrisse – ein Zuhause, in dem Kinder aufwachsen und Erinnerungen entstehen können.

Gerne vereinbaren wir mit Ihnen einen persönlichen Besichtigungstermin und zeigen Ihnen vor Ort, wie gut sich dieses Haus für Ihr Familienleben eignet.

VP azonosító: 25150015_6c - 48485 Neuenkirchen

Részletes felszereltség

Gebäudehülle

- Klimafreundliches Effizienzhaus nach QNG-Standard (KfW 40+)
- Holzrahmenbauweise mit Satteldachkonstruktion
- Holzbalkendecken über EG und OG
- Fassade: verklinkerte, hinterlüftete Vorhangfassade (Verblendermauerwerk)
- Dacheindeckung: Tondachziegel (Wienberger Alegra 8), Farbton schwarz
- Dachüberstände anthrazitgrau
- Dachentwässerung mit Fallrohren aus Titanzink, Flachdachanteil mit Dachgully und Fallrohr

Fenster / Türen / Treppen

- Kunststofffenster mit 3-fach-Isolierverglasung
- Farbton: innen weiß, außen anthrazitgrau
- Elektrische Aufsatzrollläden
- 2-teiliges Holzhaustürelement mit 5-facher Sicherheitsverriegelung
- Treppenanlage als Holzwangentreppe mit Tritt- und Setzstufen aus Buche

Hinweis zu Innentüren:

?? Innentüren sind vom Käufer noch zu stellen und einzubauen.

Wand- und Bodenbeläge:

- schwimmender Zementestrich
- Wandfliesen Bad/WC: Format 60/120 cm, Materialpreis bis 30 €/m² (umlaufend ca. 1,20 m, im Duschbereich ca. 2,10 m)
- Bodenfliesen Wohnbereiche: Format 60/60 cm, Materialpreis bis 35 €/m²

Hinweis Maler- und Bodenbelagsarbeiten:

?? Bodenbeläge in Schlafräumen, Flur OG und Spitzboden sind vom Käufer auszuführen sowie sämtlich Malerarbeiten (Raufaser / Anstrich)

Heiz-, Sanitär- und Elektrotechnik:

- Elektroinstallation mit Gira Standard 55 (cremeweiß oder reinweiß)
- Photovoltaikanlage inkl. Speicher gemäß Wärmeschutznachweis
- Sanitäröbjekte von Vigour, Armaturen von Vigour oder Grohe
- Luft-Wasser-Wärmepumpe
- Fußbodenheizung im EG und OG mit Raumthermostaten
- Heizkörper im Spitzboden
- Warmwasserleitungen gemäß Wärmebedarfsberechnung isoliert

Hinweis Außenanlagen:

?? Galabauarbeiten für den Garten- und Errichtung eines Schuppens sind vom Käufer selbst auszuführen bzw. frei gestaltbar.

VP azonosító: 25150015_6c - 48485 Neuenkirchen

Minden a helyszínról

Diese moderne Doppelhaushälfte entsteht im Rahmen eines hochwertigen Neubauprojekts in St. Arnold, einem ruhigen und familienfreundlichen Ortsteil im Kreis Steinfurt. Die Umgebung ist geprägt von gewachsener Wohnbebauung, viel Grün und einer angenehmen Nachbarschaft – ideal für Familien, Paare oder alle, die naturnah und dennoch gut angebunden wohnen möchten.

St. Arnold bietet eine solide Grundversorgung direkt vor Ort, darunter Kindergarten, Grundschule und kleinere Einkaufsmöglichkeiten. Für weitergehende Angebote liegt die Stadt Rheine nur rund 10 Autominuten entfernt.

Die Buslinie R80 sorgt für eine regelmäßige Anbindung an Rheine und umliegende Orte. Von dort bestehen direkte Zugverbindungen in die Städte Münster und Osnabrück, was die Immobilie auch für Pendler interessant macht. Mit dem Auto sind sowohl Münster als auch Osnabrück in etwa 40 bis 45 Minuten bequem erreichbar. Die nahegelegene B70 und die A31 gewährleisten eine schnelle Anbindung an das regionale Verkehrsnetz.

Die Kombination aus ruhiger Lage, guter Infrastruktur und verkehrlicher Anbindung macht diese Doppelhaushälfte zu einem attraktiven Wohnort mit Zukunft.

VP azonosító: 25150015_6c - 48485 Neuenkirchen

További információ / adatok

GELDWÄSCHE: Als Immobilienmaklerunternehmen ist die von Poll Immobilien GmbH nach § 2 Abs. 1 Nr. 14 und § 11 Abs. 1, 2 Geldwäschegesetz (GwG) dazu verpflichtet, bei der Begründung einer Geschäftsbeziehung die Identität des Vertragspartners festzustellen und zu überprüfen, bzw. sobald ein ernsthaftes Interesse an der Durchführung des Immobilienkaufvertrages besteht. Hierzu ist es erforderlich, dass wir nach § 11 Abs. 4 GwG die relevanten Daten Ihres Personalausweises festhalten (wenn Sie als natürliche Person handeln) – beispielsweise mittels einer Kopie. Bei einer juristischen Person benötigen wir eine Kopie des Handelsregistrauszugs, aus welchem der wirtschaftlich Berechtigte hervorgeht. Das Geldwäschegesetz sieht vor, dass der Makler die Kopien bzw. Unterlagen fünf Jahre aufbewahren muss. Als unser Vertragspartner haben Sie auch eine Mitwirkungspflicht nach § 11 Abs. 6 GwG.

HAFTUNG: Wir weisen darauf hin, dass die von uns weitergegebenen Objektinformationen, Unterlagen, Pläne etc. vom Verkäufer bzw. Vermieter stammen. Eine Haftung für die Richtigkeit oder Vollständigkeit der Angaben übernehmen wir daher nicht. Es obliegt daher unseren Kunden, die darin enthaltenen Objektinformationen und Angaben auf ihre Richtigkeit hin zu überprüfen. Alle Immobilienangebote sind freibleibend und vorbehaltlich Irrtümer, Zwischenverkauf- und Vermietung oder sonstiger Zwischenverwertung.

UNSER SERVICE FÜR SIE ALS EIGENTÜMER:

Planen Sie den Verkauf oder die Vermietung Ihrer Immobilie, so ist es für Sie wichtig, deren Marktwert zu kennen. Lassen Sie kostenfrei und unverbindlich den aktuellen Wert Ihrer Immobilie professionell durch einen unserer Immobilienspezialisten einschätzen. Unser bundesweites und internationales Netzwerk ermöglicht es uns, Verkäufer bzw. Vermieter und Interessenten bestmöglich zusammenzuführen.

VP azonosító: 25150015_6c - 48485 Neuenkirchen

Kapcsolattartó

További információért forduljon a kapcsolattartójához:

Michael Knieper

Marktstraße 20, 48431 Rheine

Tel.: +49 5971 - 79 371 0

E-Mail: rheine@von-poll.com

A von Poll Immobilien GmbH felelősségkizárásához

www.von-poll.com