

Rheine / Mesum – Rheine

## Családi boldogság vagy befektetés – jövővel rendelkezo kétlakásos ház

VP azonosító: 22150028



[www.von-poll.com](http://www.von-poll.com)

VÉTELÁR: 349.000 EUR • HASZNOS LAKÓTÉR: ca. 125,9 m<sup>2</sup> • SZOBÁK: 6 • FÖLDTERÜLET: 799 m<sup>2</sup>

VP azonosító: 22150028 - 48432 Rheine / Mesum – Rheine

- Áttekintés
- Az ingatlan
- Áttekintés: Energia adatok
- Az első benyomás
- Részletes felszereltség
- Minden a helyszínről
- További információ / adatok
- Kapcsolattartó

VP azonosító: 22150028 - 48432 Rheine / Mesum – Rheine

## Áttekintés

VP azonosító	22150028
Hasznos lakótér	ca. 125,9 m <sup>2</sup>
Teto formája	Nyeregteto
Szobák	6
Hálósobák	4
Fürdoszobák	2
Építés éve	1959
Parkolási lehetőségek	2 x Felszíni parkolóhely, 1 x Garázs

Vételár	349.000 EUR
Jutalék	Käuferprovision beträgt 5,95% (inkl. MwSt.) des beurkundeten Kaufpreises
Modernizálás / felújítás	2022
Az ingatlan állapota	Karbantartott
Kivitelezési módszer	Szilárd
Bérelhető terület	ca. 125 m <sup>2</sup>
Felszereltség	Terasz, Kandalló, Kert / közös használat, Beépített konyha, Erkély

VP azonosító: 22150028 - 48432 Rheine / Mesum – Rheine

## Áttekintés: Energia adatok

Futési rendszer	Központifutás
Energiaforrás	Olaj
Energia tanúsítvány érvényességének lejárat	24.08.2032
Energiaforrás	Olaj

Energiatanúsítvány	Energetikai tanúsítvány
Teljes energiaigény	237.80 kWh/m²a
Energiahatékonysági besorolás / Energetikai tanúsítvány	G
Építési év az energiatanúsítvány szerint	1991

VP azonosító: 22150028 - 48432 Rheine / Mesum – Rheine

## Az ingatlan



VP azonosító: 22150028 - 48432 Rheine / Mesum – Rheine

## Az ingatlan



A promotional graphic for Von Poll Immobilien. It features a desktop monitor, a smartphone, and a tablet displaying the company's website. In the foreground, a smartphone is tilted, showing a QR code and the text "Jetzt Suchprofil anlegen". The background is a dark blue gradient.

**VP VON POLL**  
IMMOBILIEN

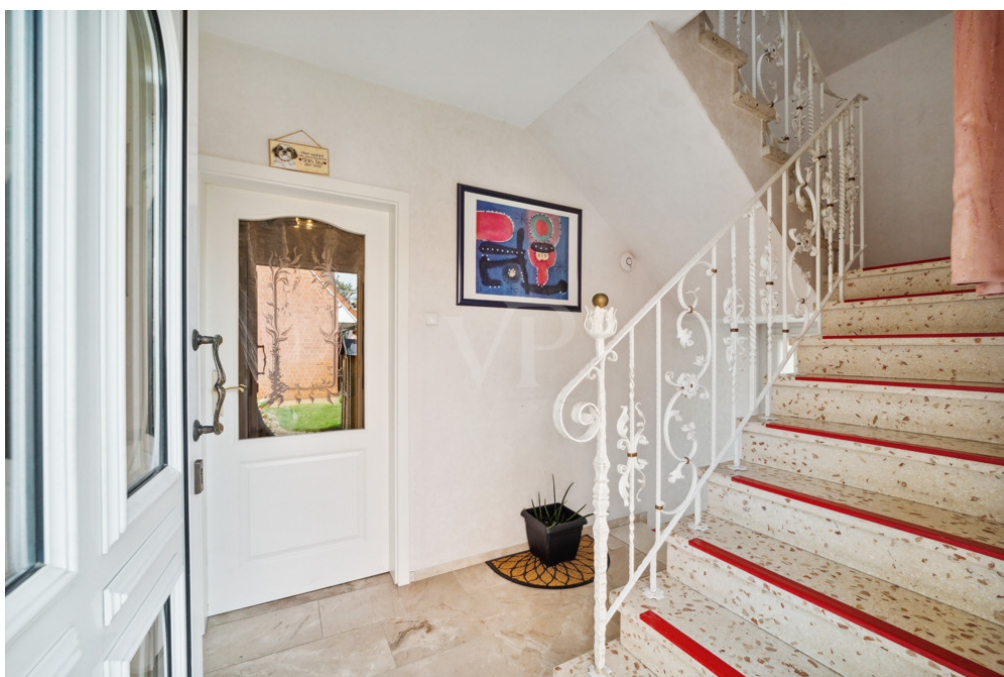
Finden Sie  
*Ihre* Immobilie.

Vorgemerkte Suchkunden  
erfahren frühzeitig von  
neuen Immobilienangeboten.

[www.von-poll.com](http://www.von-poll.com)

VP azonosító: 22150028 - 48432 Rheine / Mesum – Rheine

## Az ingatlan



VP azonosító: 22150028 - 48432 Rheine / Mesum – Rheine

## Az ingatlan





**VP VON POLL IMMOBILIEN**

**Immobilienbewertung – exklusiv und professionell.**

- Was ist Ihre Immobilie wert?
- Wie entwickelt sich der Wert Ihrer Immobilie in Zukunft?
- Wie wirkt sich eine Modernisierung auf den Wert ihrer Immobilie aus?

Ihre persönliche und exklusive Immobilienanalyse erhalten Sie nach nur wenigen Klicks.

[www.home.von-poll.com](http://www.home.von-poll.com)

VP azonosító: 22150028 - 48432 Rheine / Mesum – Rheine

## Az ingatlan



VP azonosító: 22150028 - 48432 Rheine / Mesum – Rheine

## Az ingatlan



VP azonosító: 22150028 - 48432 Rheine / Mesum – Rheine

## Az ingatlan



VP azonosító: 22150028 - 48432 Rheine / Mesum – Rheine

## Az ingatlan



VP azonosító: 22150028 - 48432 Rheine / Mesum – Rheine

## Az ingatlan



**Ihre Immobilienspezialisten in Rheine und Ibbenbüren**

T.: 05971 - 79 371 0 | [rheine@von-poll.com](mailto:rheine@von-poll.com)  
T.: 05971 - 79 371 20 | [ibbenbueren@von-poll.com](mailto:ibbenbueren@von-poll.com)

[www.von-poll.com/rheine](http://www.von-poll.com/rheine)

**VP azonosító: 22150028 - 48432 Rheine / Mesum – Rheine**

## Az elso benyomás

Fürs Eigenheim oder einen Investor geeignet! - Zweifamilienhaus mit viel Potenzial! Wir freuen uns, Ihnen dieses charmante Zweifamilienhaus mit einer genehmigten Bauplanung in Rheine-Mesum präsentieren zu dürfen.

Auf einem großzügigen Grundstück von ca. 799,00?m<sup>2</sup> befindet sich dieses gepflegte, im Jahr 1956 errichtete Zweifamilienhaus. Die Immobilie eignet sich hervorragend für verschiedene Nutzungskonzepte – sei es zur Eigennutzung, für Mehrgenerationenwohnen oder als solide Kapitalanlage.

Bestandsimmobilie mit Potenzial:

Das bestehende Zweifamilienhaus verfügt über eine Wohnfläche von ca. 125,90?m<sup>2</sup>, verteilt auf zwei abgeschlossene Wohneinheiten. Laufende Sanierungs- und Modernisierungsmaßnahmen wurden regelmäßig vorgenommen, sodass sich das Objekt in einem sehr gepflegten Zustand befindet.

Die Erdgeschosswohnung umfasst drei Zimmer, darunter ein großzügiger Wohn- und Essbereich, ein Schlafzimmer, ein Kinderzimmer, Küche und ein modern gefliestes Badezimmer mit Dusche. Große Fensterfronten sorgen für ein angenehmes Raumgefühl und viel Tageslicht. Der schön angelegte Garten mit Freisitz, Gartenhütte, Teich und Garage ist vom Treppenhaus oder der Küche aus zugänglich.

Die Dachgeschosswohnung bietet zwei (+1) Zimmer, darunter ein Wohn- und Essbereich über die gesamte Hausbreite, ein Schlafzimmer, ein Büro/Kinderzimmer sowie ein modernes Bad mit Dusche. Ein eigener Gartenbereich ist über eine Wendeltreppe vom Balkon aus erreichbar.

Das Haus verfügt über einen Teilkeller mit drei Abstellräumen und einem Geräteraum. Ein gepflegter Vorgarten sowie ein großzügiger Garten im Hinterhof mit Terrasse runden das Angebot ab.

Mögliches Neubauvorhaben: Für das Grundstück liegt bereits eine genehmigte Neubauplanung für ein Mehrfamilienhaus mit 8 Wohneinheiten und insgesamt 506,23?m<sup>2</sup> Wohnfläche im Rahmen des öffentlich geförderten Wohnraums vor. Diese Baugenehmigung stellt einen erheblichen Mehrwert dar und bietet Investoren sowie Projektentwicklern eine ausgezeichnete Möglichkeit, auf einem attraktiven Grundstück zusätzlichen Wohnraum zu schaffen – und das bei bereits gesichertem Baurecht!

Fazit:

Diese Immobilie vereint solide Bestandswerte mit einem zukunftsorientierten Entwicklungspotenzial. Ob als Eigennutzer mit langfristiger Projektperspektive oder als Investor mit sofort realisierbarem Neubauvorhaben: Hier finden Sie eine seltene Gelegenheit, Wohnen und Kapitalanlage optimal zu verbinden – inklusive genehmigter Planung für öffentlich geförderten Wohnraum mit über 500?m<sup>2</sup> zusätzlicher Wohnfläche.

Zögern Sie nicht – kontaktieren Sie uns gerne für weitere Unterlagen zur Baugenehmigung oder zur Vereinbarung eines Besichtigungstermins.

VP azonosító: 22150028 - 48432 Rheine / Mesum – Rheine

## Részletes felszereltség

### Gebäudeausstattung:

- Massive Bauweise mit 32cm Schalenmauerwerk mit 4cm Luftschicht
- Fassade mit rotem Verblender/Klinker gemauert
- Massive Innenwände aus Kalksandsteinen
- Stahlbetondecken für Keller und Erdgeschoss
- Satteldachkonstruktion mit kleinen Erker ausbau
- einfache engobierte Tondachziegel
- Rinnen und Fallrohre aus Zinkblech
- Spitzboden komplett ausbaufähig
- Kunststofffenster doppelverglast
- Vollkellergeschoss

### Innenausstattung:

- Stahlbetontreppe mit Marmorsteinen
- Als Fußbodenbeläge wurden einfache Fliesen, Marmor und Teppichboden verwendet
- Einbauküche in jeder Wohneinheit vorhanden
- Badezimmer in beiden Wohneinheiten wurden im Jahr 1990 saniert
- Massive Holztüren mit wertigem Beschlägen
- einfache Haustüranlage aus Kunststoff
- Manuelle und teilweise elektrische Rollläden

### Technik:

- Heizungssystem: Öl-Heizungsanlage (Brenner Bj. 2022 / Boiler alt)
- gesamte Hauselektrik wurde 2012 überarbeitet
- Kunststoffabdeckungen bei Steckdosen und Schalter, teilweise veraltet
- Leitungen und Anschlüsse 2012 teilweise erneuert
- Satellitenanlage vorhanden

### Stellplätze/Gartenfläche:

- 3 PkW-Freiplätze
- 1 Einzelgarage mit Spitzdach mit Holzbalkenlage
- großzügige Terrasse im Erdgeschoss
- Gartenhaus aus dem Bj. 2015
- kleine, beleuchtete Teichanlage
- Balkon mit Stahlwendeltreppe

VP azonosító: 22150028 - 48432 Rheine / Mesum – Rheine

## Minden a helyszínról

Die Immobilie liegt in Rheine-Mesum, dem größten Stadtteil Rheines. Die Lage zeichnet sich durch eine ruhige Umgebung aus und vor allem die schnelle Anbindung an den Bahnhof in Mesum ist hervorzuheben. Zudem sind sämtliche Einkaufs- und Reisemöglichkeiten in unmittelbarer Nähe und sind bequem mit dem Fahrrad in wenigen Minuten zu erreichen. Grundschulen, Kindergärten oder eine Sekundarschule stehen in Mesum für die Kinder und Jugendlichen bereit. Für die weiterführenden Schulen und Berufsschulen sind aber die öffentlichen Verkehrsanbindungen in die Stadt Rheine gegeben.

Insgesamt beheimatet Mesum etwa 8.000 Einwohner. Modernität und eine gute Infrastruktur sind nur ein Bruchteil der Vorzüge, die Mesum zu bieten hat. Erwähnenswert ist auch die gute Verkehrsanbindung. Schnell erreichen Sie die Bundesstraße B461, die in Richtung Emsdetten/Münster oder Rheine führt. Rheine ist in ca. 10 Minuten, Münster in ca. 35 Minuten und der Flughafen Münster-Osnabrück in ca. 25 Minuten erreicht. Die Fahrzeit zur nächsten Autobahnauffahrt auf die A30 oder die A1 beträgt ca. 20 bis 25 Minuten.

Die recht ländliche und ruhige Lage lädt zu langen Spaziergängen oder zum Joggen in der in der Natur ein. Und wenn man an Freizeitmöglichkeiten denkt, dann zählt für Golfinteressierte der Golfplatz, im südwestlichen Teil von Mesum, zu einem weiteren Highlight. Aber auch Pferdefreunde kommen auf ihre Kosten, da es auch ein Reitplatz mit Halle zur Verfügung steht. Alle anderen sportlichen Aktivitäten können selbst im Ort ausgeführt werden oder stehen in der Stadt Rheine in vielfältigster Weise zur Verfügung.

VP azonosító: 22150028 - 48432 Rheine / Mesum – Rheine

## További információ / adatok

Es liegt ein Energiebedarfsausweis vor.  
Dieser ist gültig bis 24.8.2032.  
Endenergiebedarf beträgt 237.80 kwh/(m²\*a).  
Wesentlicher Energieträger der Heizung ist Öl.  
Das Baujahr des Objekts lt. Energieausweis ist 1991.  
Die Energieeffizienzklasse ist G.

GELDWÄSCHE: Als Immobilienmaklerunternehmen ist die von Poll Immobilien GmbH nach § 2 Abs. 1 Nr. 14 und § 11 Abs. 1, 2 Geldwäschegesetz (GwG) dazu verpflichtet, bei der Begründung einer Geschäftsbeziehung die Identität des Vertragspartners festzustellen und zu überprüfen, bzw. sobald ein ernsthaftes Interesse an der Durchführung des Immobilienkaufvertrages besteht. Hierzu ist es erforderlich, dass wir nach § 11 Abs. 4 GwG die relevanten Daten Ihres Personalausweises festhalten (wenn Sie als natürliche Person handeln) – beispielsweise mittels einer Kopie. Bei einer juristischen Person benötigen wir eine Kopie des Handelsregistrauszugs, aus welchem der wirtschaftlich Berechtigte hervorgeht. Das Geldwäschegesetz sieht vor, dass der Makler die Kopien bzw. Unterlagen fünf Jahre aufbewahren muss. Als unser Vertragspartner haben Sie auch eine Mitwirkungspflicht nach § 11 Abs. 6 GwG.

HAFTUNG: Wir weisen darauf hin, dass die von uns weitergegebenen Objektinformationen, Unterlagen, Pläne etc. vom Verkäufer bzw. Vermieter stammen. Eine Haftung für die Richtigkeit oder Vollständigkeit der Angaben übernehmen wir daher nicht. Es obliegt daher unseren Kunden, die darin enthaltenen Objektinformationen und Angaben auf ihre Richtigkeit hin zu überprüfen. Alle Immobilienangebote sind freibleibend und vorbehaltlich Irrtümer, Zwischenverkauf- und Vermietung oder sonstiger Zwischenverwertung.

### UNSER SERVICE FÜR SIE ALS EIGENTÜMER:

Planen Sie den Verkauf oder die Vermietung Ihrer Immobilie, so ist es für Sie wichtig, deren Marktwert zu kennen. Lassen Sie kostenfrei und unverbindlich den aktuellen Wert Ihrer Immobilie professionell durch einen unserer Immobilienspezialisten einschätzen. Unser bundesweites und internationales Netzwerk ermöglicht es uns, Verkäufer bzw. Vermieter und Interessenten bestmöglich zusammenzuführen. GELDWÄSCHE: Als Immobilienmaklerunternehmen ist die von Poll Immobilien GmbH nach § 2 Abs. 1 Nr. 14 und § 11 Abs. 1, 2 Geldwäschegesetz (GwG) dazu verpflichtet, bei der Begründung einer Geschäftsbeziehung die Identität des Vertragspartners festzustellen und zu überprüfen,

bzw. sobald ein ernsthaftes Interesse an der Durchführung des Immobilienkaufvertrages besteht. Hierzu ist es erforderlich, dass wir nach § 11 Abs. 4 GwG die relevanten Daten Ihres Personalausweises festhalten (wenn Sie als natürliche Person handeln) – beispielsweise mittels einer Kopie. Bei einer juristischen Person benötigen wir eine Kopie des Handelsregistrauszugs, aus welchem der wirtschaftlich Berechtigte hervorgeht. Das Geldwäschegesetz sieht vor, dass der Makler die Kopien bzw. Unterlagen fünf Jahre aufbewahren muss. Als unser Vertragspartner haben Sie auch eine Mitwirkungspflicht nach § 11 Abs. 6 GwG.

**HAFTUNG:** Wir weisen darauf hin, dass die von uns weitergegebenen Objektinformationen, Unterlagen, Pläne etc. vom Verkäufer bzw. Vermieter stammen. Eine Haftung für die Richtigkeit oder Vollständigkeit der Angaben übernehmen wir daher nicht. Es obliegt daher unseren Kunden, die darin enthaltenen Objektinformationen und Angaben auf ihre Richtigkeit hin zu überprüfen. Alle Immobilienangebote sind freibleibend und vorbehaltlich Irrtümer, Zwischenverkauf- und Vermietung oder sonstiger Zwischenverwertung.

#### UNSER SERVICE FÜR SIE ALS EIGENTÜMER:

Planen Sie den Verkauf oder die Vermietung Ihrer Immobilie, so ist es für Sie wichtig, deren Marktwert zu kennen. Lassen Sie kostenfrei und unverbindlich den aktuellen Wert Ihrer Immobilie professionell durch einen unserer Immobilienspezialisten einschätzen. Unser bundesweites und internationales Netzwerk ermöglicht es uns, Verkäufer bzw. Vermieter und Interessenten bestmöglich zusammenzuführen.

VP azonosító: 22150028 - 48432 Rheine / Mesum – Rheine

## Kapcsolattartó

További információért forduljon a kapcsolattartójához:

Michael Knieper

---

Marktstraße 20, 48431 Rheine

Tel.: +49 5971 - 79 371 0

E-Mail: [rheine@von-poll.com](mailto:rheine@von-poll.com)

*A von Poll Immobilien GmbH felelősségkizárásához*

---

[www.von-poll.com](http://www.von-poll.com)