

Rheine / Mesum – Rheine

Ein Platz zum Ankommen: modernes Wohnen mit Balkon und Gartenfeeling!

VP azonosító: 21150026_2



www.von-poll.com

VÉTELÁR: 369.000 EUR • HASZNOS LAKÓTÉR: ca. 137,24 m² • SZOBÁK: 5

VP azonosító: 21150026_2 - 48432 Rheine / Mesum – Rheine

- Áttekintés
- Az ingatlan
- Áttekintés: Energia adatok
- Az első benyomás
- Részletes felszereltség
- Minden a helyszínről
- További információ / adatok
- Kapcsolattartó

VP azonosító: 21150026_2 - 48432 Rheine / Mesum – Rheine

Áttekintés

VP azonosító	21150026_2
Hasznos lakótér	ca. 137,24 m ²
Teto formája	Nyeregteto
Az ingatlan elérhető	01.06.2026
Szobák	5
Hálósobák	4
Fürdoszobák	1
Építés éve	1930
Parkolási lehetőségek	1 x Beálló

Vételár	369.000 EUR
Jutalék	Käuferprovision beträgt 3,57 % (inkl. MwSt.) des beurkundeten Kaufpreises
Modernizálás / felújítás	2018
Az ingatlan állapota	Karbantartott
Kivitelezési módszer	Szilárd
Hasznos terület	ca. 42 m ²
Felszereltség	Terasz, Kandalló, Kert / közös használat, Beépített konyha, Erkély

VP azonosító: 21150026_2 - 48432 Rheine / Mesum – Rheine

Áttekintés: Energia adatok

Futési rendszer	Központifutás
Energiaforrás	Gáz
Energia tanúsítvány érvényességének lejárat	19.09.2031
Energiaforrás	Gáz

Energiatanúsítvány	Energetikai tanúsítvány
Teljes energiaigény	148.50 kWh/m²a
Energiahatékonysági besorolás / Energetikai tanúsítvány	E
Építési év az energiatanúsítvány szerint	2018

VP azonosító: 21150026_2 - 48432 Rheine / Mesum – Rheine

Az ingatlan



VP azonosító: 21150026_2 - 48432 Rheine / Mesum – Rheine

Az ingatlan



VP azonosító: 21150026_2 - 48432 Rheine / Mesum – Rheine

Az ingatlan



VON POLL IMMOBILIEN

**Immobilienbewertung –
exklusiv und
professionell.**

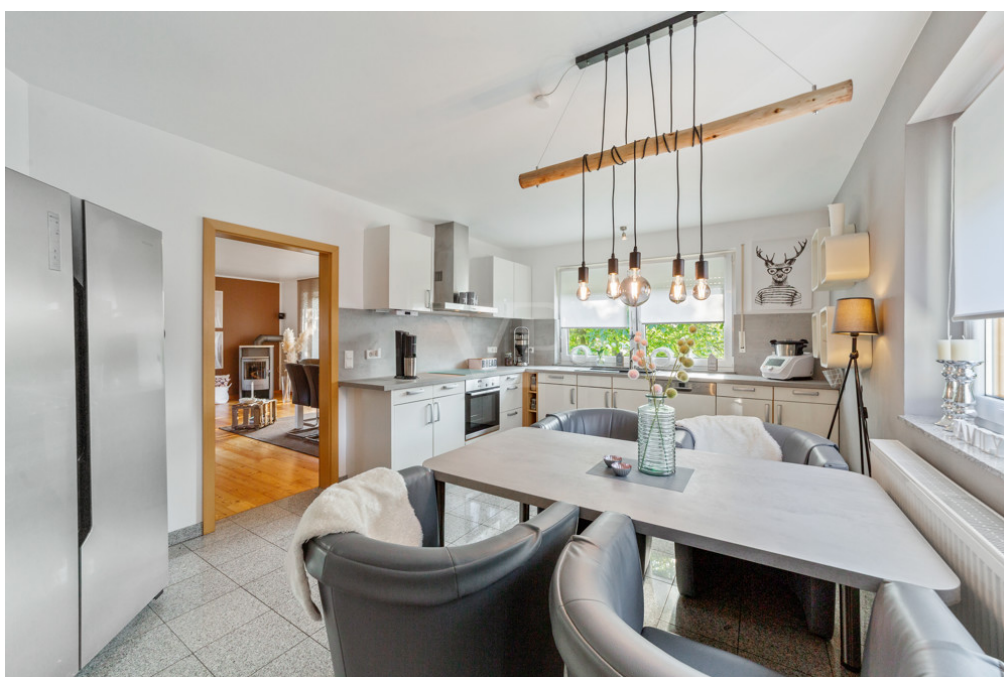
- Was ist Ihre Immobilie wert?
- Wie entwickelt sich der Wert Ihrer Immobilie in Zukunft?
- Wie wirkt sich eine Modernisierung auf den Wert ihrer Immobilie aus?

Ihre persönliche und exklusive Immobilienanalyse erhalten Sie nach nur wenigen Klicks.

www.home.von-poll.com

VP azonosító: 21150026_2 - 48432 Rheine / Mesum – Rheine

Az ingatlan



VP azonosító: 21150026_2 - 48432 Rheine / Mesum – Rheine

Az ingatlan



VP azonosító: 21150026_2 - 48432 Rheine / Mesum – Rheine

Az ingatlan



VP VON POLL
IMMOBILIEN

Finden Sie
Ihre Immobilie.

Vorgemerkte Suchkunden
erfahren frühzeitig von
neuen Immobilienangeboten.

www.von-poll.com



VP azonosító: 21150026_2 - 48432 Rheine / Mesum – Rheine

Az ingatlan



VP azonosító: 21150026_2 - 48432 Rheine / Mesum – Rheine

Az ingatlan



Ihre Immobilienspezialisten in Rheine und Ibbenbüren

T.: 05971 - 79 371 0 | rheine@von-poll.com
T.: 05971 - 79 371 20 | ibbenbueren@von-poll.com

www.von-poll.com/rheine

VP azonosító: 21150026_2 - 48432 Rheine / Mesum – Rheine

Az elso benyomás

Herzlich willkommen in Rheine-Mesum! Wir präsentieren Ihnen eine moderne Maisonette-Wohnung mit großem Privatgarten in einem gepflegten Zweifamilienhaus.

Wir freuen uns, Ihnen diese außergewöhnliche Immobilie vorstellen zu dürfen. Die 2004 in massiver Bauweise errichtete Immobilie wurde seither kontinuierlich gepflegt und modernisiert und präsentiert sich heute in einem modernen, zeitgemäßen Wohnstil. Die Kombination aus hochwertiger Ausstattung, großzügigen Räumen und einem weitläufigen Garten macht dieses Angebot besonders attraktiv. Einfach ideal für Familien, Paare oder anspruchsvolle Selbstnutzer!

Wohnbereich im Obergeschoss:

Über den großzügigen, einladenden Flur betreten Sie die Wohnung. Von hier aus erschließen sich alle Räume dieser Ebene sowie der Zugang zum ausgebauten Dachgeschoss. Das helle, modern gestaltete Wohnzimmer bildet das Herzstück des Hauses. Die offene Atmosphäre, der direkte Zugang zur Küche und der Balkon mit Gartenanschluss schaffen ein harmonisches Wohngefühl. Von hier aus erreichen Sie nicht nur den Balkon, sondern auch den wunderschönen Gartenbereich, der sich perfekt für entspannte Stunden im Freien eignet.

Die angrenzende Küche ist mit einer modernen Kochzeile ausgestattet und bietet den idealen Rahmen für gemütliche Kochabende. Auf dieser Etage befinden sich außerdem drei gut geschnittene und lichtdurchflutete Schlafzimmer sowie ein modernes Badezimmer mit Badewanne und Dusche.

Ausgebautes Dachgeschoss:

Eine wertige Holzterasse führt in das ausgebauten Dachgeschoss, das dem modernen Wohnstil der Wohnung entspricht. Hier erwarten Sie ein praktischer Hauswirtschaftsraum, ein ruhig gelegenes Büro und ein großzügiges Schlafzimmer mit angrenzender Ankleide. Dieser Bereich bietet zusätzlichen Komfort und wertvolle Wohnfläche.

Ein Doppelcarport gehört ebenfalls zur Wohnung und bietet Ihnen komfortable Parkmöglichkeiten direkt am Haus.

VP azonosító: 21150026_2 - 48432 Rheine / Mesum – Rheine

Részletes felszereltség

Gebäudeausstattung:

- Außenwände mit Porenbeton, Kerndämmung, Verblender
- Beton- und Holzbalkendecken
- Kunststofffenster, doppelverglast, Bj. 2004
- 4 Velux-Fenster aus Holz
- Doppelcarport, Außenstellplatz
- Balkon mit Gartenzugang
- Gaszentralheizung, Bj. 2018
- gemütliches Gartenhaus
- Fliesen, Laminat und Holzböden

Modernisierungen der Gebäudesubstanz:

- 1975 Kernsanierung des Ursprunghauses
- 2004 Anbau und Entstehung der Wohneinheit
- 2004 neue Fenster in der gesamten Immobilie
- 2004 neue Dacheindeckung
- 2004 neue Elektroleitungen
- 2004 teilweise neue Wasserleitungen
- 2004 neue Dämmung der gesamten Immobilie
- 2010 Errichtung eines Carports
- 2010 neue Hauseingangstür
- 2010 Erneuerung der Fassade
- 2018 neue Heizungsanlage
- 2024 PV-Anlage/Balkonkraftwert

VP azonosító: 21150026_2 - 48432 Rheine / Mesum – Rheine

Minden a helyszínról

Rheine präsentiert sich als lebenswerte Mittelstadt mit rund 77.200 Einwohnern und einer ausgewogenen Alters- und Sozialstruktur, die eine konstant hohe Wohnraumnachfrage begünstigt. Die Stadt verbindet wirtschaftliche Stabilität mit einer gut ausgebauten regionalen Infrastruktur und bietet als größte Kommune im Kreis Steinfurt eine überzeugende Mischung aus urbanem Komfort und naturnaher Lebensqualität. Familien profitieren von einem sicheren Umfeld, vielfältigen Freizeitmöglichkeiten und einer nachhaltigen städtebaulichen Entwicklung, die Rheine als langfristigen Lebensmittelpunkt attraktiv macht.

Der Stadtteil Rheine-Mesum zählt zu den begehrtesten Wohnlagen der Stadt. Das Umfeld ist geprägt von ruhigen, familienorientierten Wohnstraßen mit Ein- und Zweifamilienhäusern sowie einer gewachsenen, gemeinschaftlich geprägten Nachbarschaft. Die verkehrsgünstige Lage mit guter Anbindung an die regionalen Zentren Münster und Osnabrück sowie die Nähe zur Rheiner Innenstadt machen Mesum besonders attraktiv für Pendler und Familien, die Wert auf Stabilität, Sicherheit und ein intaktes Wohnumfeld legen. Eine solide Infrastruktur, kontrolliertes Wachstum und stabile Immobilienwerte unterstreichen die Qualität dieses Standortes.

Familien profitieren von kurzen Wegen im Alltag:

- Kindergärten wie der St.-Marien-Kindergarten sind in etwa 6 Minuten zu Fuß erreichbar.
- Die Franziskusschule als ortsnahe Grundschule liegt nur rund 5 Gehminuten entfernt.
- Weiterführende Bildung bietet die Sekundarschule am Hassenbrock in etwa 4 Minuten fußläufiger Entfernung.

Zahlreiche Spielplätze und Grünflächen befinden sich in unmittelbarer Reichweite (ca. 3 bis 7 Gehminuten) und bieten Kindern sichere und abwechslungsreiche Freizeitmöglichkeiten. Die medizinische Versorgung ist mit der Gemeinschaftspraxis Mesum und der Don-Bosco-Apotheke, jeweils etwa 7 Minuten fußläufig, hervorragend abgedeckt. Ergänzend sorgt ein vielfältiges gastronomisches Angebot aus familienfreundlichen Restaurants und gemütlichen Cafés für ein lebendiges und attraktives Ortsbild.

Die Anbindung an den öffentlichen Nahverkehr ist optimal: Mehrere Buslinien sind in 4 bis 5 Gehminuten erreichbar, der Bahnhof Rheine-Mesum in rund 9 Minuten. Dadurch sind schnelle Wege zu regionalen Arbeitgebern, Bildungseinrichtungen und Freizeitzielen

gewährleistet. Insgesamt bietet Rheine-Mesum ein sicheres, familienfreundliches und zukunftsorientiertes Lebensumfeld, das durch seine hervorragende Infrastruktur, naturnahe Erholungsmöglichkeiten und eine starke Gemeinschaft überzeugt.

VP azonosító: 21150026_2 - 48432 Rheine / Mesum – Rheine

További információ / adatok

Es liegt ein Energiebedarfsausweis vor.
Dieser ist gültig bis 19.9.2031.
Endenergiebedarf beträgt 148.50 kwh/(m²*a).
Wesentlicher Energieträger der Heizung ist Gas.
Das Baujahr des Objekts lt. Energieausweis ist 2018.
Die Energieeffizienzklasse ist E.

GELDWÄSCHE: Als Immobilienmaklerunternehmen ist die von Poll Immobilien GmbH nach § 2 Abs. 1 Nr. 14 und § 11 Abs. 1, 2 Geldwäschegesetz (GwG) dazu verpflichtet, bei der Begründung einer Geschäftsbeziehung die Identität des Vertragspartners festzustellen und zu überprüfen, bzw. sobald ein ernsthaftes Interesse an der Durchführung des Immobilienkaufvertrages besteht. Hierzu ist es erforderlich, dass wir nach § 11 Abs. 4 GwG die relevanten Daten Ihres Personalausweises festhalten (wenn Sie als natürliche Person handeln) – beispielsweise mittels einer Kopie. Bei einer juristischen Person benötigen wir eine Kopie des Handelsregistrauszugs, aus welchem der wirtschaftlich Berechtigte hervorgeht. Das Geldwäschegesetz sieht vor, dass der Makler die Kopien bzw. Unterlagen fünf Jahre aufbewahren muss. Als unser Vertragspartner haben Sie auch eine Mitwirkungspflicht nach § 11 Abs. 6 GwG.

HAFTUNG: Wir weisen darauf hin, dass die von uns weitergegebenen Objektinformationen, Unterlagen, Pläne etc. vom Verkäufer bzw. Vermieter stammen. Eine Haftung für die Richtigkeit oder Vollständigkeit der Angaben übernehmen wir daher nicht. Es obliegt daher unseren Kunden, die darin enthaltenen Objektinformationen und Angaben auf ihre Richtigkeit hin zu überprüfen. Alle Immobilienangebote sind freibleibend und vorbehaltlich Irrtümer, Zwischenverkauf- und Vermietung oder sonstiger Zwischenverwertung.

UNSER SERVICE FÜR SIE ALS EIGENTÜMER:

Planen Sie den Verkauf oder die Vermietung Ihrer Immobilie, so ist es für Sie wichtig, deren Marktwert zu kennen. Lassen Sie kostenfrei und unverbindlich den aktuellen Wert Ihrer Immobilie professionell durch einen unserer Immobilienspezialisten einschätzen. Unser bundesweites und internationales Netzwerk ermöglicht es uns, Verkäufer bzw. Vermieter und Interessenten bestmöglich zusammenzuführen.

VP azonosító: 21150026_2 - 48432 Rheine / Mesum – Rheine

Kapcsolattartó

További információért forduljon a kapcsolattartójához:

Michael Knieper

Marktstraße 20, 48431 Rheine

Tel.: +49 5971 - 79 371 0

E-Mail: rheine@von-poll.com

A von Poll Immobilien GmbH felelősségkizárásához

www.von-poll.com