

Wilhelmshaven / Heppens

Attraktives Apartment mit Charme mit PKW-Stellplatz in bester Lage von Wilhelmshaven - Heppens

Αριθμός ακινήτου: 2533505021



www.von-poll.com

ΤΙΜΉ ΕΝΟΙΚΪΟΥ: 510 EUR • ΕΠΙΦΑΝΕΙΑ: ca. 43 m² • ΔΩΜΑΤΙΑ: 1

Αριθμός ακινήτου: 2533505021 - 26384 Wilhelmshaven / Heppens

- ?? ??? ??????
- ?? ????????
- ??????????? ??????????
- ??? ?????? ??????????
- ??????????????? ??? ??????????
- ??? ??? ??? ????????????
- ?????? ???????????????
- ?????????????? ????????????????

Αριθμός ακινήτου: 2533505021 - 26384 Wilhelmshaven / Heppens

?? ??? ??????

???????	2533505021
?????????	ca. 43 m ²
???????	1
?????????	1
???? ??????????	1911
????? ????????????	1 x ?????????? ????? ?????????????

???? ??????????	510 EUR
?????????? ??????????	180 EUR
????????? ??????????????	???????
???????	????????????????? ?????????

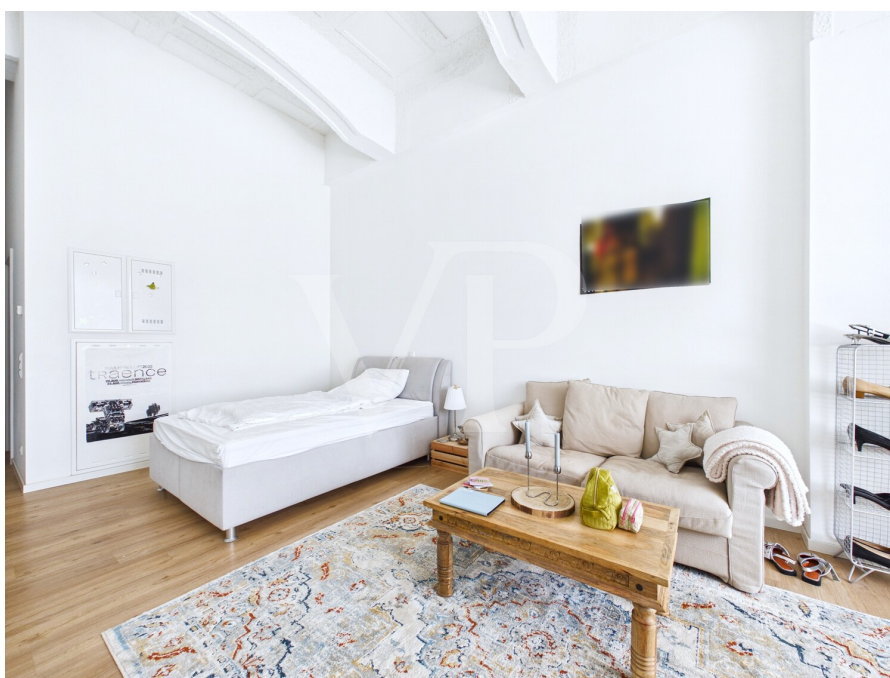
Αριθμός ακινήτου: 2533505021 - 26384 Wilhelmshaven / Heppens

?????????? ?

????????? ?????????	????????? ????????	?????????????? ??????????	BEDARF
????? ??????????	?????	????????? ?????? ??????????	90.60 kWh/m ² a
???????????? ???????????????? ???????? ??	02.11.2031	????????? ????????????? ?????????	C
????? ??????????	?????	????? ?????????? ????????? ?? ?? ???????????? ????????????????	1911

Αριθμός ακινήτου: 2533505021 - 26384 Wilhelmshaven / Heppens

?? ????????



Αριθμός ακινήτου: 2533505021 - 26384 Wilhelmshaven / Heppens

??? **?????** **?????????**

**Willkommen in Ihrer neuen Traumwohnung in den beliebten Jadelofts Wilhelmshaven!
Diese attraktive Einzimmerwohnung erstreckt sich auf ca. 43,35 m² Wohnfläche und
überzeugt durch ihre moderne und offene Gestaltung.**

**Die Wohnung befindet sich in einem historischen Gebäude mit industriellem Charakter und
beeindruckt durch seine modernen Elemente in Kombination mit authentischen Details.
Große Industriefenster sorgen für einen lichtdurchfluteten Raum und verleihen dem
Apartment eine besondere Atmosphäre.**

**Mit einer kompakten Raumaufteilung eignet sich dieses Apartment ideal für Singles oder
Pendler, die urbanes Wohnen mit Charakter suchen. Der offene Wohn- und Schlafbereich
bietet genügend Platz für individuelles Einrichten und Wohlfühlen.**

**Das moderne Duschbad ist stilvoll ausgestattet und rundet das Gesamtbild dieser
besonderen Wohnung ab.**

Die wichtigsten Daten auf einen Blick:

- Helle, offene Einzimmerwohnung
- Großzügige Industriefenster für viel Tageslicht
- Modernes Duschbad
- Stilvolle Kombination aus Altbau-Charme und modernem Design
- Zentrale, dennoch ruhige Lage
- Eigenes Kellerabteil und PKW-Stellplatz

Verfügbar ist die Wohnung ab dem 01.08.2026.

**Die Jadelofts bieten urbanes Wohnen in zentraler Lage von Wilhelmshaven, mit guter
Anbindung an Innenstadt, Hafen und Naherholungsgebiete.**

Einkaufsmöglichkeiten, Cafés und der Stadtpark sind bequem zu Fuß erreichbar.

**Lassen Sie sich von dieser besonderen Wohnung begeistern – wir freuen uns auf Ihre
Anfrage!**

Αριθμός ακινήτου: 2533505021 - 26384 Wilhelmshaven / Heppens

?????????????? ??? ????????

- Ruhige und zentrale Lage
- Historischer Charme
- Denkmalschutz
- Großzügige Raumgestaltung
- Helle und moderne Gestaltung
- Modernisiert
- Einbauküche
- Ohne Mobiliar
- Kabel-TV
- Kellerabteil
- PKW-Stellplatz

Αριθμός ακινήτου: 2533505021 - 26384 Wilhelmshaven / Heppens

???? ???? ???? ????????????

Die Wohnung befindet sich in einer ruhigen und dennoch zentral gelegenen Straße in Wilhelmshaven. Die Lage zeichnet sich durch eine gute Infrastruktur und eine angenehme Nachbarschaft aus. In unmittelbarer Nähe finden Sie zahlreiche Einkaufsmöglichkeiten, Supermärkte sowie diverse Dienstleister, die den täglichen Bedarf abdecken.

Die Anbindung an den öffentlichen Nahverkehr ist hervorragend, sodass Sie bequem die Innenstadt sowie andere Stadtteile erreichen können. Die Wilhelmshavener Innenstadt mit ihren vielfältigen Einkaufsmöglichkeiten, Restaurants und kulturellen Angeboten ist nur wenige Minuten entfernt.

Für Familien und Naturliebhaber bietet die Umgebung zudem schöne Grünflächen und Parks, die zu Spaziergängen und Erholung einladen. Die Nähe zum Hafen und zur Nordsee macht die Lage besonders attraktiv für alle, die das maritime Flair schätzen.

Insgesamt bietet die Lage eine ideale Kombination aus Ruhe, Komfort und urbaner Nähe – perfekt für alle, die das Leben in Wilhelmshaven genießen möchten.

Αριθμός ακινήτου: 2533505021 - 26384 Wilhelmshaven / Heppens

????? ????????????

HAFTUNG: Wir weisen darauf hin, dass die von uns weitergegebenen Objektinformationen, Unterlagen, Pläne etc. vom Verkäufer bzw. Vermieter stammen. Eine Haftung für die Richtigkeit oder Vollständigkeit der Angaben übernehmen wir daher nicht. Es obliegt daher unseren Kunden, die darin enthaltenen Objektinformationen und Angaben auf ihre Richtigkeit hin zu überprüfen. Alle Immobilienangebote sind freibleibend und vorbehaltlich Irrtümer, Zwischenverkauf- und Vermietung oder sonstiger Zwischenverwertung.

UNSER SERVICE FÜR SIE ALS EIGENTÜMER:

Planen Sie den Verkauf oder die Vermietung Ihrer Immobilie, so ist es für Sie wichtig, deren Marktwert zu kennen. Lassen Sie kostenfrei und unverbindlich den aktuellen Wert Ihrer Immobilie professionell durch einen unserer Immobilienspezialisten einschätzen. Unser bundesweites und internationales Netzwerk ermöglicht es uns, Verkäufer bzw. Vermieter und Interessenten bestmöglich zusammenzuführen.

Αριθμός ακινήτου: 2533505021 - 26384 Wilhelmshaven / Heppens

?????????? ???? ?????

?? ?????????? ??????????, ?????????? ?? ?? ????????? ????????????? ??:

Nils Onken

Fockenbollwerkstraße 1, 26603 Aurich

Tel.: +49 4941 - 99 03 98 0

E-Mail: ostfriesland@von-poll.com

???? ????????? ????????? von Poll Immobilien GmbH

www.von-poll.com