

Wilhelmshaven / Heppens

Großzügige 3-Zimmer-Wohnung mit PKW-Stellplatz und Balkon in bester Lage von Wilhelmshaven - Heppens

Αριθμός ακινήτου: 2533505020



www.von-poll.com

ΤΙΜΗ ΕΝΟΙΚΪΟΥ: 1.060 EUR • ΕΠΙΦΑΝΕΙΑ: ca. 105 m² • ΔΩΜΑΤΙΑ: 3

Αριθμός ακινήτου: 2533505020 - 26384 Wilhelmshaven / Heppens

- ?? ??? ??????
- ?? ????????
- ??????????? ??????????
- ??? ?????? ??????????
- ??????????????? ??? ??????????
- ??? ??? ??? ????????????
- ?????? ???????????????
- ?????????????? ????????????????

Αριθμός ακινήτου: 2533505020 - 26384 Wilhelmshaven / Heppens

?? ??? ??????

???????	2533505020
?????????	ca. 105 m ²
???????	3
????????? ???	2
?????????	1
??? ??????????	1911
????? ????????????	1 x ?????????? ????? ????????????

???? ??????????	1.060 EUR
?????????? ????????	390 EUR
????????????	??????
????????? ????????????	??????
??????	WC ????????????, ?????????

Αριθμός ακινήτου: 2533505020 - 26384 Wilhelmshaven / Heppens

?????????? ???? ???? ?

????????? ?????????	????????? ????????	?????????????? ??????????	BEDARF
???? ???? ???? ?	?????	?????? ???? ? ??????????	90.60 kWh/m ² a
?????????? ?????????????? ?????? ??	02.11.2031	????????? ????????????? ?????????	C
???? ???? ???? ?	?????	???? ???? ???? ? ???????? ? ? ? ?????????? ??????????????	1911

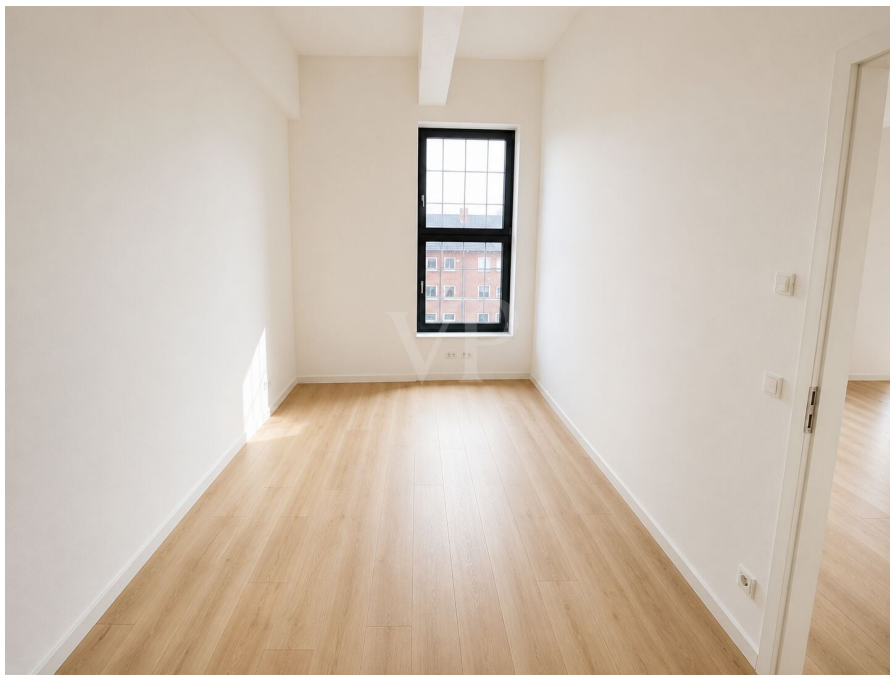
Αριθμός ακινήτου: 2533505020 - 26384 Wilhelmshaven / Heppens

?? ???????



Αριθμός ακινήτου: 2533505020 - 26384 Wilhelmshaven / Heppens

?? ???????



Αριθμός ακινήτου: 2533505020 - 26384 Wilhelmshaven / Heppens

??? **?????** **?????????**

**Willkommen in Ihrer neuen Traumwohnung in den beliebten Jadelofts Wilhelmshaven!
Diese ca. 105?m² große 3-Zimmer-Wohnung überzeugt mit einem durchdachten
Raumkonzept und lichtdurchfluteten Wohnbereichen.**

**Beim Betreten der Wohnung gelangen Sie über den Flur, in den Großteil der Räume. Auf
der rechten Seite befindet sich die separate Küche, ausgestattet mit einer modernen
Einbauküche und ausreichend Platz zum Kochen und Verweilen. Von hier aus gelangen Sie
zudem auf einen kleinen Balkon, der sich ideal für den Morgenkaffee oder eine kurze
Auszeit im Freien eignet. Angrenzend zur Küche liegt das stilvolle Badezimmer mit
moderner Ausstattung. Zusätzlich steht ein separates Gäste-WC zur Verfügung. In diesem
Bereich befindet sich ebenfalls das großzügige Schlafzimmer, das vielfältige
Einrichtungsmöglichkeiten bietet.**

**Über den Flur erreichen Sie ebenfalls das großzügige Wohnzimmer, das dank der großen
Fenster besonders hell und freundlich wirkt. Angrenzend befindet sich ein weiteres Zimmer,
das sich ideal als Büro oder zusätzliches Schlafzimmer nutzen lässt.**

Die wichtigsten Daten auf einen Blick:

- Etagenwohnung mit ca. 105?m² Wohnfläche**
- 3 Zimmer**
- Balkon**
- Moderne Ausstattung**
- Helle Räume**
- Eigenes Kellerabteil und PKW-Stellplatz**

**Die Jadelofts bieten urbanes Wohnen in zentraler Lage von Wilhelmshaven, mit guter
Anbindung an Innenstadt, Hafen und Naherholungsgebiete.
Einkaufsmöglichkeiten, Cafés und der Stadtpark sind bequem zu Fuß erreichbar.**

Verfügbar ist die Wohnung ab dem 01.08.2026.

**Lassen Sie sich von dieser besonderen Wohnung begeistern – wir freuen uns auf Ihre
Anfrage!**

Αριθμός ακινήτου: 2533505020 - 26384 Wilhelmshaven / Heppens

?????????????? ??? ????????

- **Ruhige und zentrale Lage**
- **Historischer Charme**
- **Denkmalschutz**
- **Personenaufzug**
- **Großzügige Raumaufteilung**
- **Helle und moderne Gestaltung**
- **Modernisiert**
- **Einbauküche**
- **Kabel-TV**
- **Großzügiger Balkon**
- **Kellerabteil**
- **PKW-Stellplatz**

Αριθμός ακινήτου: 2533505020 - 26384 Wilhelmshaven / Heppens

???? ???? ???? ????????????

Die Wohnung befindet sich in einer ruhigen und dennoch zentral gelegenen Straße in Wilhelmshaven. Die Lage zeichnet sich durch eine gute Infrastruktur und eine angenehme Nachbarschaft aus. In unmittelbarer Nähe finden Sie zahlreiche Einkaufsmöglichkeiten, Supermärkte sowie diverse Dienstleister, die den täglichen Bedarf abdecken.

Die Anbindung an den öffentlichen Nahverkehr ist hervorragend, sodass Sie bequem die Innenstadt sowie andere Stadtteile erreichen können. Die Wilhelmshavener Innenstadt mit ihren vielfältigen Einkaufsmöglichkeiten, Restaurants und kulturellen Angeboten ist nur wenige Minuten entfernt.

Für Familien und Naturliebhaber bietet die Umgebung zudem schöne Grünflächen und Parks, die zu Spaziergängen und Erholung einladen. Die Nähe zum Hafen und zur Nordsee macht die Lage besonders attraktiv für alle, die das maritime Flair schätzen.

Insgesamt bietet die Lage eine ideale Kombination aus Ruhe, Komfort und urbaner Nähe – perfekt für alle, die das Leben in Wilhelmshaven genießen möchten.

Αριθμός ακινήτου: 2533505020 - 26384 Wilhelmshaven / Heppens

????? ????????????

HAFTUNG: Wir weisen darauf hin, dass die von uns weitergegebenen Objektinformationen, Unterlagen, Pläne etc. vom Verkäufer bzw. Vermieter stammen. Eine Haftung für die Richtigkeit oder Vollständigkeit der Angaben übernehmen wir daher nicht. Es obliegt daher unseren Kunden, die darin enthaltenen Objektinformationen und Angaben auf ihre Richtigkeit hin zu überprüfen. Alle Immobilienangebote sind freibleibend und vorbehaltlich Irrtümer, Zwischenverkauf- und Vermietung oder sonstiger Zwischenverwertung.

UNSER SERVICE FÜR SIE ALS EIGENTÜMER:

Planen Sie den Verkauf oder die Vermietung Ihrer Immobilie, so ist es für Sie wichtig, deren Marktwert zu kennen. Lassen Sie kostenfrei und unverbindlich den aktuellen Wert Ihrer Immobilie professionell durch einen unserer Immobilienspezialisten einschätzen. Unser bundesweites und internationales Netzwerk ermöglicht es uns, Verkäufer bzw. Vermieter und Interessenten bestmöglich zusammenzuführen.

Αριθμός ακινήτου: 2533505020 - 26384 Wilhelmshaven / Heppens

?????????? ??????????????

?? ??????????? ???????????, ????????????? ?? ?? ????????? ??????????????? ???:

Nils Onken

Fockenbollwerkstraße 1, 26603 Aurich

Tel.: +49 4941 - 99 03 98 0

E-Mail: ostfriesland@von-poll.com

???? ?????????? ?????????? von Poll Immobilien GmbH

www.von-poll.com