

Emden

?????????? ???????? ?? ??????????? ??????????? ???
???????

Αριθμός ακινήτου: 25335099R



ΤΙΜΗ ΕΝΟΙΚΙΟΥ: 0 EUR • ΈΚΤΑΣΗ ΓΗΣ: 8.817 m²

Αριθμός ακινήτου: 25335099R - 26723 Emden

- ?? ??? ?????
- ?? ????????
- ??????????? ??????????
- ??? ?????? ??????????
- ??????????????? ??? ??????????
- ??? ??? ??? ????????????
- ?????? ???????????????
- ?????????????? ????????????????

Αριθμός ακινήτου: 25335099R - 26723 Emden

?? ??? ??????

?????? ????????	25335099R	???? ????????	?????? ????????
		????? / ???????? / ???????????????	???????
		??????????	
		??????????	Mieterprovision beträgt das 5-fache (zzgl. MwSt. der vereinbarten Monatsmiete
		????????? ??????	ca. 933 m²
		???? ????????????	2024
		????????? ????????????	???????
		?????????? ??????	ca. 933.84 m²
		?????????????? ??????	ca. 933 m²

Αριθμός ακινήτου: 25335099R - 26723 Emden

?????????? ?

?????????????
??????????

KEIN

Αριθμός ακινήτου: 25335099R - 26723 Emden

?? ????????



Αριθμός ακινήτου: 25335099R - 26723 Emden

?? ????????



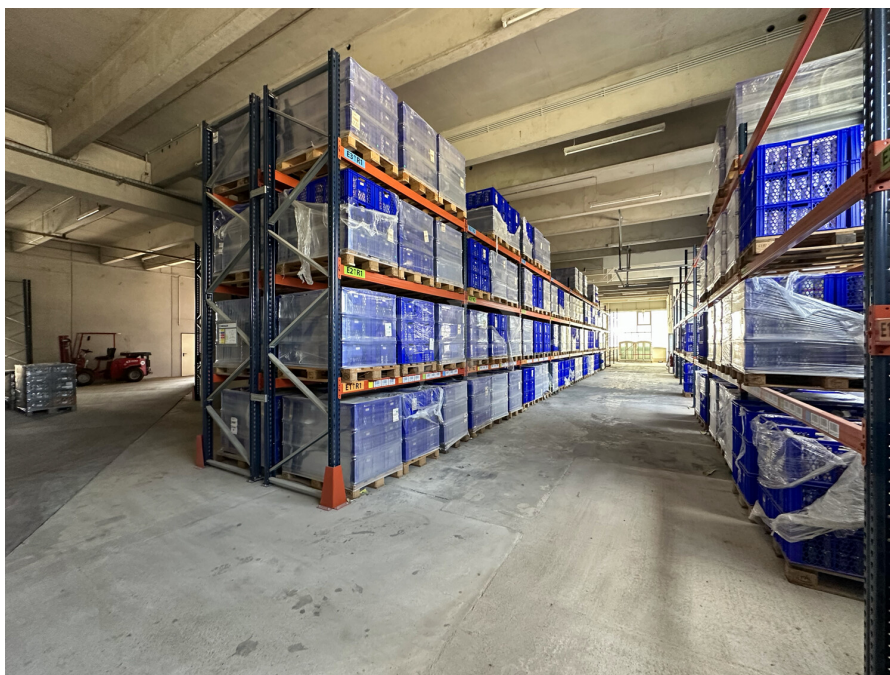
Αριθμός ακινήτου: 25335099R - 26723 Emden

?? ????????



Αριθμός ακινήτου: 25335099R - 26723 Emden

?? ????????



Αριθμός ακινήτου: 25335099R - 26723 Emden

?? ????????



Αριθμός ακινήτου: 25335099R - 26723 Emden

?? ???????



Αριθμός ακινήτου: 25335099R - 26723 Emden

?? ????????



Αριθμός ακινήτου: 25335099R - 26723 Emden

?????????????? ???? ??????????

- Hallenfläche: ca. 933 m² Produktions- und Lagerfläche
- Grundstücksgröße: ca. 8.817 m²
- UKB EG: 5,68m / 5,15m / 4,50m, UKB OG: 3,40m
- Boden: Ebener, belastbarer Industrieboden
- Sektionaltore
- 600 kW Industrieheizung (Gas)
- Eingezauntes Gelände
- Wendeplatz für 40-Tonner-LKWs
- Parkplätze am Objekt
- Direkte Anbindung an den Zubringer zur A31
- Direkte Nähe zu VW
- Schwerlast-Palettenregale mit digitalem Erfassungssystem / Lagerverwaltung optional übernehmbar
- Ab 01/2026 frei

Αριθμός ακινήτου: 25335099R - 26723 Emden

???? ???? ???? ????????????

Das Objekt befindet sich in einem etablierten Gewerbegebiet von Emden, das sich durch eine hervorragende Infrastruktur und optimale Verkehrsanbindung auszeichnet. Die direkte Nähe zum Volkswagen-Werk Emden macht diesen Standort besonders attraktiv für Zulieferer, Speditionen und Unternehmen aus der produzierenden Industrie.

Durch den unmittelbaren Anschluss an den Zubringer zur A31 sind schnelle Verbindungen in Richtung Ruhrgebiet, zu den Seehäfen sowie ins europäische Binnenland gewährleistet. Die A31 ermöglicht eine zügige Anbindung an die A28 und A1, wodurch auch die Großräume Bremen und Hamburg gut erreichbar sind.

Der Emdener Hafen, einer der wichtigsten Umschlagplätze für den Fahrzeugexport und Industriebedarf, bietet zusätzliche logistische Vorteile für Unternehmen mit internationalen Handelswegen. Zudem gewährleistet das gut ausgebaute regionale Straßennetz eine schnelle Erreichbarkeit der umliegenden Industrie- und Gewerbebestandorte.

Dank dieser exzellenten Lage profitieren Unternehmen von kurzen Transportwegen, hoher Standortqualität und einer wirtschaftsstarken Region mit umfangreichen Kooperationsmöglichkeiten.

Αριθμός ακινήτου: 25335099R - 26723 Emden

????? ????????????

GELDWÄSCHE: Als Immobilienmaklerunternehmen ist die von Poll Immobilien GmbH nach § 2 Abs. 1 Nr. 14 und § 11 Abs. 1, 2 Geldwäschegesetz (GwG) dazu verpflichtet, bei der Begründung einer Geschäftsbeziehung die Identität des Vertragspartners festzustellen und zu überprüfen, bzw. sobald ein ernsthaftes Interesse an der Durchführung des Immobilienkaufvertrages besteht. Hierzu ist es erforderlich, dass wir nach § 11 Abs. 4 GwG die relevanten Daten Ihres Personalausweises festhalten (wenn Sie als natürliche Person handeln) – beispielsweise mittels einer Kopie. Bei einer juristischen Person benötigen wir eine Kopie des Handelsregisterauszugs, aus welchem der wirtschaftlich Berechtigte hervorgeht. Das Geldwäschegesetz sieht vor, dass der Makler die Kopien bzw. Unterlagen fünf Jahre aufbewahren muss. Als unser Vertragspartner haben Sie auch eine Mitwirkungspflicht nach § 11 Abs. 6 GwG.

HAFTUNG: Wir weisen darauf hin, dass die von uns weitergegebenen Objektinformationen, Unterlagen, Pläne etc. vom Verkäufer bzw. Vermieter stammen. Eine Haftung für die Richtigkeit oder Vollständigkeit der Angaben übernehmen wir daher nicht. Es obliegt daher unseren Kunden, die darin enthaltenen Objektinformationen und Angaben auf ihre Richtigkeit hin zu überprüfen. Alle Immobilienangebote sind freibleibend und vorbehaltlich Irrtümer, Zwischenverkauf- und Vermietung oder sonstiger Zwischenverwertung.

UNSER SERVICE FÜR SIE ALS EIGENTÜMER:

Planen Sie den Verkauf oder die Vermietung Ihrer Immobilie, so ist es für Sie wichtig, deren Marktwert zu kennen. Lassen Sie kostenfrei und unverbindlich den aktuellen Wert Ihrer Immobilie professionell durch einen unserer Immobilienspezialisten einschätzen. Unser bundesweites und internationales Netzwerk ermöglicht es uns, Verkäufer bzw. Vermieter und Interessenten bestmöglich zusammenzuführen.

Αριθμός ακινήτου: 25335099R - 26723 Emden

?????????? ???? ?????

?? ?????????? ??????????, ?????????? ?? ?? ?????? ?????????? ???:

Nils Onken

Fockenbollwerkstraße 1, 26603 Aurich

Tel.: +49 4941 - 99 03 98 0

E-Mail: ostfriesland@von-poll.com

???? ?????????? ?????????? von Poll Immobilien GmbH

www.von-poll.com