

Adendorf

????????? ??????????? 1 ?????????? ?? ????? ?? ??????
?????????? ?????? – ?????????????????? ??????????????
????????? ??? ?????????????

Αριθμός ακινήτου: 24105026



www.von-poll.com

ΤΙΜΉ ΑΓΟΡΑΣ: 147.000 EUR • ΕΠΙΦΑΝΕΙΑ: ca. 44,5 m² • ΔΩΜΑΤΙΑ: 1

Αριθμός ακινήτου: 24105026 - 21365 Adendorf

- ?? ??? ?????
- ?? ????????
- ??????????? ??????????
- ??????? ???????????
- ??? ?????? ???????????
- ?????????????????? ??? ??????????
- ??? ??? ??? ??????????????
- ?????? ??????????????????
- ?????????????????? ??????????????????

Αριθμός ακινήτου: 24105026 - 21365 Adendorf

?? ??? ??????

???????? ?????????	24105026	???? ???????	147.000 EUR
???????????	ca. 44,5 m ²	???????????	Käuferprovision beträgt 3,57 % (inkl. MwSt.) des beurkundeten Kaufpreises
?????????	1		
?????????? ??? ??????????	1		
??????????	1	???????	???????, ?????, ???????????????? ?????????
???? ????????????	1989		
????? ????????????	1 x ??????????? ?????? ?????????????		

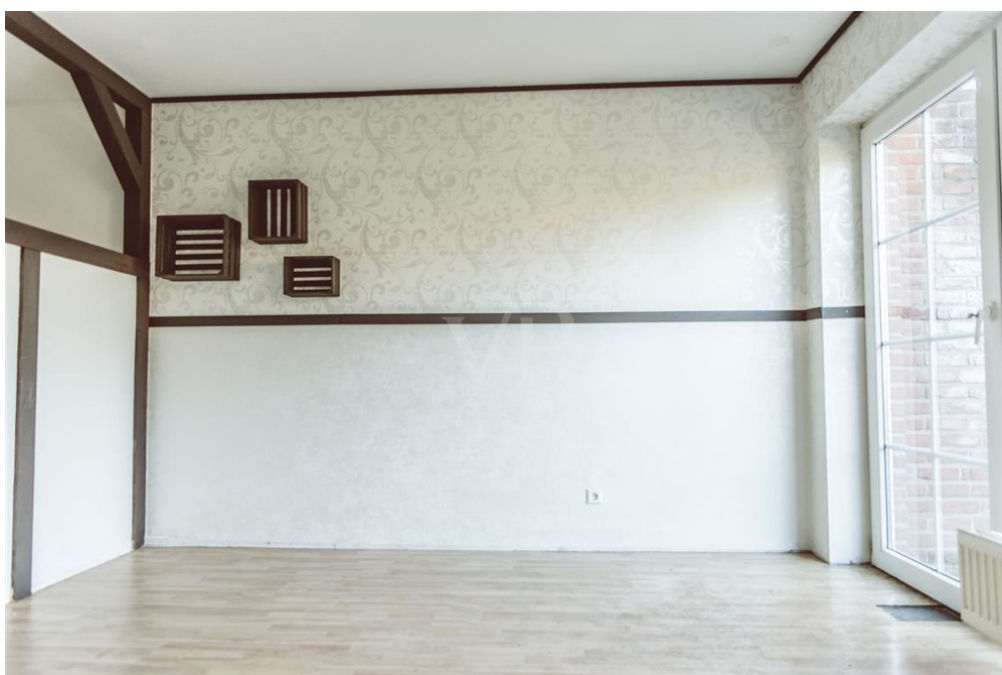
Αριθμός ακινήτου: 24105026 - 21365 Adendorf

?????????? ???? ???? ?

????????? ?????????	????????? ????????	?????????????? ??????????	VERBRAUCH
???? ??????????	?????	?????? ?????????? ??????????	119.90 kWh/m ² a
?????????? ????????????? ?????? ??	06.11.2033	????????? ???????????? ?????????	D
???? ??????????	?????	???? ?????????? ????????? ?? ?? ????????? ??????????????	1989

Αριθμός ακινήτου: 24105026 - 21365 Adendorf

?? ????????



Αριθμός ακινήτου: 24105026 - 21365 Adendorf

?? ???????



Αριθμός ακινήτου: 24105026 - 21365 Adendorf

?? ???????



Αριθμός ακινήτου: 24105026 - 21365 Adendorf

?? ???????

FÜR SIE IN DEN BESTEN LAGEN

VP VON POLL
IMMOBILIEN®



Gern informieren wir Sie persönlich über weitere Details zur Immobilie.
Vereinbaren Sie einen Besichtigungstermin mit uns:
0800 – 333 33 09
Wir freuen uns, von Ihnen zu hören.

www.von-poll.com

Αριθμός ακινήτου: 24105026 - 21365 Adendorf

??????



Αυτή η κάτοψη δεν είναι σε κλίμακα. Τα έγγραφα μας δόθηκαν από τον πελάτη. Για το λόγο αυτό, δεν μπορούμε να εγγυηθούμε την ακρίβεια των πληροφοριών.

Αριθμός ακινήτου: 24105026 - 21365 Adendorf

???

???? ?? ?????????????? ?????????? 1 ?????????? ??? ?????????? ??? ??????????????????
????????????????? ?????????? ?? ??? ?????? ???????????, ?????????? ?????? ??? ?????? Teichae.
????????????????? ?????????? 45 ?.?. ?????? ??????????, ?????????? ??? ??????????????????
????????????????? ??? ??? ??????????? ?????????????? ????????????. ? ?????????????? ?????????? ?? ?????
?????? ?????? ?????????? ?????? ?? ?????????? ?????????????? ??????????????. ?????????????????? - ?????????????
??? ??????????????? ?? ?????????? ??? ?????????? ??? ??? ?????? - ?????????????? ?????????? ??
????????????????? ??????????????? - ?????????? ??? ?????????? ?????????? ??????????????? ??? ?? ??????????? -
????????????????????? ?????????????? ?????? ?????????????? ??? ?????????????? - ?????????????? ?? ???????
????????? ?????????? 6.840 € - ?????????? ?????????? ??????????????: 232 € - ?????????????? ?????????????? ???
Adendorf ?? ?????????? ?????????? ??? ?????????? - ?????????????????????? ?????????????? ?????? ??????
????????? ?????????????????????? ?????????? ??? ??????????????-?????????????. ?? ?????????????? ?????? ???????
????????????? ??? ?????????????????? ?????????????????? - ?? ?????? ?????????????, ?????? ??? ?????? ?????? ???
????? Teichae, ?????? ?? ?????? ?????????????????? ??????????????.

Αριθμός ακινήτου: 24105026 - 21365 Adendorf

?????????????? ??? ????????

Ausstattungsmerkmale

- Einbauküche
- Modernes Bad mit Dusche
- Abstellraum
- Wohn- und Schlafbereich
- Laminat / Fliesen
- Terrasse mit Gartenanteil

Zusatzräume

- Kellerraum
- Gemeinschaftlicher Trockenkeller

Stellplatz

- Außenstellplatz direkt vor dem Haus (anmietbar)

Technik

- Gaszentralheizung

Wirtschaftliche Daten

- Mieteinnahmen: 6.840 € p.a.
- Hausgeld: 232 € mtl.

Αριθμός ακινήτου: 24105026 - 21365 Adendorf

???? ???? ???? ????????????

Der beliebte Ort Adendorf liegt nur etwa vier Kilometer nordöstlich vom Lüneburger Zentrum entfernt und ist nahezu mit der Stadt zusammengewachsen. Rund 11.000 Einwohner genießen hier die Lage zwischen Ilmenau und Elbe-Seitenkanal. Dank hervorragender Bus- und Bahnverbindungen sowie dem direkten Anschluss an die Autobahn ist eine schnelle Erreichbarkeit aller Ziele gewährleistet.

Die idyllische Umgebung am Erholungspark Teichau lädt zu Spaziergängen, Radtouren und entspannenden Stunden im Grünen ein. Gleichzeitig bietet Adendorf ein breites Spektrum an Freizeit- und Sportmöglichkeiten – vom Golfplatz über Fitnessstudios bis hin zu Freibad und Eissporthalle. Einkaufsmöglichkeiten für den täglichen Bedarf sowie Kosmetik- und Wellnessangebote befinden sich in unmittelbarer Nähe. Auch die medizinische Versorgung mit Ärzten und Apotheken sowie Schulen und Kinderbetreuungseinrichtungen sind direkt vor Ort vorhanden.

Αριθμός ακινήτου: 24105026 - 21365 Adendorf

????? ????????????

Es liegt ein Energieverbrauchsausweis vor.
Dieser ist gültig bis 6.11.2033.
Endenergieverbrauch beträgt 119.90 kwh/(m²*a).
Wesentlicher Energieträger der Heizung ist Gas.
Das Baujahr des Objekts lt. Energieausweis ist 1989.
Die Energieeffizienzklasse ist D.

GELDWÄSCHE: Als Immobilienmaklerunternehmen ist die von Poll Immobilien GmbH nach § 2 Abs. 1 Nr. 14 und § 11 Abs. 1, 2 Geldwäschegesetz (GwG) dazu verpflichtet, bei der Begründung einer Geschäftsbeziehung die Identität des Vertragspartners festzustellen und zu überprüfen, bzw. sobald ein ernsthaftes Interesse an der Durchführung des Immobilienkaufvertrages besteht. Hierzu ist es erforderlich, dass wir nach § 11 Abs. 4 GwG die relevanten Daten Ihres Personalausweises festhalten (wenn Sie als natürliche Person handeln) – beispielsweise mittels einer Kopie. Bei einer juristischen Person benötigen wir eine Kopie des Handelsregisterauszugs, aus welchem der wirtschaftlich Berechtigte hervorgeht. Das Geldwäschegesetz sieht vor, dass der Makler die Kopien bzw. Unterlagen fünf Jahre aufbewahren muss. Als unser Vertragspartner haben Sie auch eine Mitwirkungspflicht nach § 11 Abs. 6 GwG.

HAFTUNG: Wir weisen darauf hin, dass die von uns weitergegebenen Objektinformationen, Unterlagen, Pläne etc. vom Verkäufer bzw. Vermieter stammen. Eine Haftung für die Richtigkeit oder Vollständigkeit der Angaben übernehmen wir daher nicht. Es obliegt daher unseren Kunden, die darin enthaltenen Objektinformationen und Angaben auf ihre Richtigkeit hin zu überprüfen. Alle Immobilienangebote sind freibleibend und vorbehaltlich Irrtümer, Zwischenverkauf- und Vermietung oder sonstiger Zwischenverwertung.

UNSER SERVICE FÜR SIE ALS EIGENTÜMER:

Planen Sie den Verkauf oder die Vermietung Ihrer Immobilie, so ist es für Sie wichtig, deren Marktwert zu kennen. Lassen Sie kostenfrei und unverbindlich den aktuellen Wert Ihrer Immobilie professionell durch einen unserer Immobilienspezialisten einschätzen. Unser bundesweites und internationales Netzwerk ermöglicht es uns, Verkäufer bzw. Vermieter und Interessenten bestmöglich zusammenzuführen.

Αριθμός ακινήτου: 24105026 - 21365 Adendorf

?????????? ?

?? ?????????? ??????????, ?????????? ?? ?? ?????? ?????????? ??:

Marco Heilenmann

Stresemannstraße 7, 21335 Lüneburg

Tel.: +49 4131 - 70 74 92 0

E-Mail: lueneburg@von-poll.com

???? ?????????? ?????????? von Poll Immobilien GmbH

www.von-poll.com