

Aichach

????? ?????? ?? ????????? - ????????? ??? ??????
?????????????

Αριθμός ακινήτου: 25122142



www.von-poll.com

ΤΙΜΗ ΑΓΟΡΑΣ: 695.000 EUR • ΕΠΙΦΑΝΕΙΑ: ca. 110 m² • ΔΩΜΑΤΙΑ: 5 • ΈΚΤΑΣΗ ΓΗΣ: 610 m²

Αριθμός ακινήτου: 25122142 - 86551 Aichach

- ?? ??? ??????
- ?? ????????
- ??????????? ??????????
- ??? ?????? ??????????
- ??????????????? ??? ??????????
- ??? ??? ??? ????????????
- ?????? ???????????????
- ?????????????? ????????????????

Αριθμός ακινήτου: 25122142 - 86551 Aichach

?? ??? ??????

???????	25122142	???? ??????	695.000 EUR
?????????	ca. 110 m ²	?????	???????????
????? ??????	????????????? ??????	?????????????	???????????????
?????????	5	?????????????	Käuferprovision beträgt 3,57 % (inkl. MwSt.) des beurkundeten Kaufpreises
?????????? ??? ??????????	2		
??????????	2		
????? ????????????	1999	???????	???????, WC ?????????????, ??????, ????????????????? ?????????, ??????????

Αριθμός ακινήτου: 25122142 - 86551 Aichach

???????????? ???? ?????

???? ??????????	????	????????????????	VERBRAUCH
????????????	28.07.2035	??????????	
????????????????		?????? ??????????	154.10 kWh/m ² a
?????? ??		??????????	
???? ??????????	????	??????????	E
		????????????	
		??????????	
		???? ??????????	1999
		?????????? ?? ??	
		????????????	
		????????????????	

Αριθμός ακινήτου: 25122142 - 86551 Aichach

?? ???????



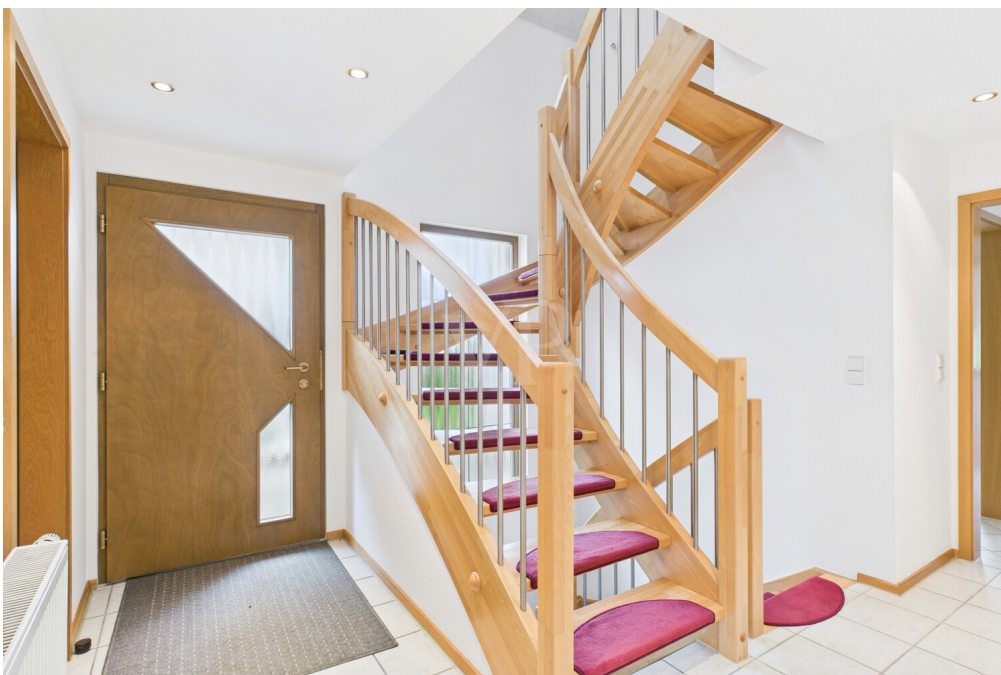
Αριθμός ακινήτου: 25122142 - 86551 Aichach

?? ???????



Αριθμός ακινήτου: 25122142 - 86551 Aichach

?? ???????



Αριθμός ακινήτου: 25122142 - 86551 Aichach

?? ????????



Αριθμός ακινήτου: 25122142 - 86551 Aichach

?? ????????



Αριθμός ακινήτου: 25122142 - 86551 Aichach

?? ????????



Αριθμός ακινήτου: 25122142 - 86551 Aichach

?? ????????



Αριθμός ακινήτου: 25122142 - 86551 Aichach

?? ????????



Hat dieses Objekt Ihr Interesse geweckt?

Sie wünschen weitere Impressionen?

Sie möchten die genaue Lage erfahren?

Wir senden Ihnen gern alle gewünschten Informationen zu.

Kontaktieren Sie uns unter:

T.: 0821 50 89 06-21

Shop Augsburg | Werbhausgasse 2, Eingang Bäcker-gasse | 86150 Augsburg | augsburg@von-poll.com

Leading REAL ESTATE COMPANIES OF THE WORLD

www.von-poll.com/augsburg

Capital



MAKLER-KOMPASS
WOHNEN

Top-Makler Augsburg



Höchstnote für

von Poll Immobilien

Quelle: IIB Institut
IM TEST: 4.288 Makler

HEFT 10/25
GÜLTIG BIS: 10/26

Αριθμός ακινήτου: 25122142 - 86551 Aichach

?? ????????



VP VON POLL
IMMOBILIEN

**Finden Sie
Ihre Immobilie.**

Vorgemerkte Suchkunden
erfahren frühzeitig von
neuen Immobilienangeboten.

www.von-poll.com

Αριθμός ακινήτου: 25122142 - 86551 Aichach

???

???? ? ?????????? ?????????????? ?????????? ??? Aichach – ??? ?????????? ??????????
Algertshausen – ??? ?????????????? ?? ?? ?????, ?????????? ?????????????? ??? ???
???????????????????? ?????????????? ????. ??? ?????????, ??? ?????????????? ????? ?????????? ??????
?????????????? ?? ?????????? ?????????? ??? ?????????????? – ??? ?????? ??? ?????????? ???
?????????????. ? ?????????? ?????????, ??? ?????????? ?????????? ??? ??? ?????????? ?? ??????
????????????????? ?????? ??? ?????? ??? ?????????????? ?????????????? ?????????? ?????????? ???
????????????????? ? ??????????. ? ?????? ?????????? ?????????? ??? ?????????? ?????????????? ?? ??????????
?? ??????????. ?????????? ?????????? ??? ?????? ?????????? ?? ?????????? ???, ?????????? ??? ??????,
?????????????? ?????????? ?????? ??? ??? ??????????????. ?? ?????????? ?????????????? ??? ??????????
??? ?????? ?? ?????????? ??????????. ?????????????? ?????????????????? ??? ?????????????? ??????
????????????????? ?????? ?????????????????? ??? ?????????? ?????? ??????????????. ? ?????????????? ??????
????????????????? ?????????? ??? ?????????: ??? ?????????????? ?????? ?????? ?????? ?????????????? ??? ??????????
?????, ??? ?? ?????????? ?????????????? ?? ?????????? ?????????????? ?????????? ?????? ??? ??????. ?????? ??
????????????????????? ?????? ??? ?????????? ?????? ??? ??? ?????????? ??? ?????????????? ?????????? ???
????????????.

Αριθμός ακινήτου: 25122142 - 86551 Aichach

?????????????? ???? ??????????

- Ideale Raumaufteilung
- Kachelofen
- Einbauküche
- Elektrische Rollläden
- Lüftungsanlage
- Alarmanlage
- PV-Anlage
- Gäste-WC mit Dusche
- Untergeschoss mit Hobbyraum
- Heller Wohnbereich mit bodentiefen Fenstern
- Wintergarten
- Balkon
- Schön angelegter Garten mit Teich

Αριθμός ακινήτου: 25122142 - 86551 Aichach

???? ???? ???? ????????????

Die altbayerische Herzogstadt Aichach liegt im Städtedreieck München - Augsburg - Ingolstadt idyllisch am Flüsschen Paar.

Aichach bietet Ihnen mit seinen rund 21.000 Einwohnern alle Geschäfte des täglichen Bedarfs wie Supermärkte, Drogerien, Apotheken, Bäcker, Metzger, Banken, Allgemeinmediziner und Fachärzte sowie ein renommiertes neues Krankenhaus. Die historische Altstadt mit seinen vielseitigen Kneipen und Restaurants in den mittelalterlichen Gassen lädt zum romantischen Bummeln ein. Das nahe gelegene Unterwittelsbacher Schloss der Kaiserin Sissi bietet zahlreiche Ausstellungen und versetzt Sie zurück in eine prunkvolle Zeit.

Kindergärten und -krippen, Kitas sowie eine Grund - und Mittelschule als auch weiterführende Schulen (Realschule und Gymnasium) befinden sich ebenfalls hier.

Mit der nur wenige Minuten entfernten Regionalbahn gelangen Sie stressfrei in Richtung Augsburg (25 Min.) und Ingolstadt (35 Min.). Über die ausgebaute B 300 und die nur wenige Kilometer entfernte Autobahn A8 erreichen Sie mit dem PKW in ca. 25 Minuten Augsburg oder in ca. 35 Minuten München.

Rund um Aichach finden Sie eine hügelige Landschaft mit zahlreichen Rad- und Wanderwegen, ein Walderlebnispfad bietet besondere Herausforderungen. Hier können Naturliebhaber ihre Freizeit aktiv gestalten oder sich bei langen Spaziergängen entspannen.

Αριθμός ακινήτου: 25122142 - 86551 Aichach

????? ????????????

Es liegt ein Energieverbrauchsausweis vor.
Dieser ist gültig bis 28.7.2035.
Endenergieverbrauch beträgt 154.10 kwh/(m²*a).
Wesentlicher Energieträger der Heizung ist Öl.
Das Baujahr des Objekts lt. Energieausweis ist 1999.
Die Energieeffizienzklasse ist E.

GELDWÄSCHE: Als Immobilienmaklerunternehmen ist die von Poll Immobilien GmbH nach § 2 Abs. 1 Nr. 14 und § 11 Abs. 1, 2 Geldwäschegesetz (GwG) dazu verpflichtet, bei der Begründung einer Geschäftsbeziehung die Identität des Vertragspartners festzustellen und zu überprüfen, bzw. sobald ein ernsthaftes Interesse an der Durchführung des Immobilienkaufvertrages besteht. Hierzu ist es erforderlich, dass wir nach § 11 Abs. 4 GwG die relevanten Daten Ihres Personalausweises festhalten (wenn Sie als natürliche Person handeln) – beispielsweise mittels einer Kopie. Bei einer juristischen Person benötigen wir eine Kopie des Handelsregisterauszugs, aus welchem der wirtschaftlich Berechtigte hervorgeht. Das Geldwäschegesetz sieht vor, dass der Makler die Kopien bzw. Unterlagen fünf Jahre aufbewahren muss. Als unser Vertragspartner haben Sie auch eine Mitwirkungspflicht nach § 11 Abs. 6 GwG.

HAFTUNG: Wir weisen darauf hin, dass die von uns weitergegebenen Objektinformationen, Unterlagen, Pläne etc. vom Verkäufer bzw. Vermieter stammen. Eine Haftung für die Richtigkeit oder Vollständigkeit der Angaben übernehmen wir daher nicht. Es obliegt daher unseren Kunden, die darin enthaltenen Objektinformationen und Angaben auf ihre Richtigkeit hin zu überprüfen. Alle Immobilienangebote sind freibleibend und vorbehaltlich Irrtümer, Zwischenverkauf- und Vermietung oder sonstiger Zwischenverwertung.

UNSER SERVICE FÜR SIE ALS EIGENTÜMER:

Planen Sie den Verkauf oder die Vermietung Ihrer Immobilie, so ist es für Sie wichtig, deren Marktwert zu kennen. Lassen Sie kostenfrei und unverbindlich den aktuellen Wert Ihrer Immobilie professionell durch einen unserer Immobilienspezialisten einschätzen. Unser bundesweites und internationales Netzwerk ermöglicht es uns, Verkäufer bzw. Vermieter und Interessenten bestmöglich zusammenzuführen.

Αριθμός ακινήτου: 25122142 - 86551 Aichach

?????????? ???????????????

?? ?????????????? ?????????????, ?????????????? ?? ?? ?????????? ?????????????? ???:

Gabriele Gräf

Werbhausgasse 2 / Eingang Bäckergerasse, 86150 Augsburg

Tel.: +49 821 - 50 89 062 1

E-Mail: augsburg@von-poll.com

???? ?????????? ?????????? ??? von Poll Immobilien GmbH

www.von-poll.com