

Ehingen - Landkreis Augsburg

???????????????? ????-???????????? ???? ?????????????
A+: ????????????????? ???? ?????? ????????????? ??
???????????????? ???? ?

Αριθμός ακινήτου: 24122143



www.von-poll.com

ΤΙΜΉ ΑΓΟΡΑΣ: 629.500 EUR • ΕΠΙΦΑΝΕΙΑ: ca. 151,23 m² • ΔΩΜΑΤΙΑ: 6 • ΈΚΤΑΣΗ ΓΗΣ: 321 m²

Αριθμός ακινήτου: 24122143 - 86678 Ehingen - Landkreis Augsburg

- ?? ??? ??????
- ?? ????????
- ??????????? ??????????
- ??? ?????? ??????????
- ??????????????? ??? ??????????
- ??? ??? ??? ????????????
- ?????? ???????????????
- ?????????????? ????????????????

Αριθμός ακινήτου: 24122143 - 86678 Ehingen - Landkreis Augsburg

?? ??? ??????

???????	24122143	???? ??????	629.500 EUR
?????????	ca. 151,23 m ²	??????????	Käuferprovision beträgt 2,38 % (inkl. MwSt.) des beurkundeten Kaufpreises
????? ??????	????????????? ??????	???????? ??????????	?????? ??????????
?????????	6	???????	????????, WC ?????????????, ????????????????? ?????????
?????????? ??? ??????????	5		
?????????	2		
???? ??????????????	2023		
????? ??????????????	2 x ???????		

Αριθμός ακινήτου: 24122143 - 86678 Ehingen - Landkreis Augsburg

?????????? ???? ???? ?

????????? ?????????	?????????? ????????	?????????????? ??????????	BEDARF
???? ??????????	?????????????	?????? ??????? ??????????	16.00 kWh/m ² a
???????????? ???????????????? ?????? ??	13.12.2033	????????? ????????????? ?????????	A+
???? ??????????	?????? ?????????? ????? / ??????	???? ?????????? ????????? ?? ?? ???????????? ???????????????	2023

Αριθμός ακινήτου: 24122143 - 86678 Ehingen - Landkreis Augsburg

?? ????????



Αριθμός ακινήτου: 24122143 - 86678 Ehingen - Landkreis Augsburg

?? ????????



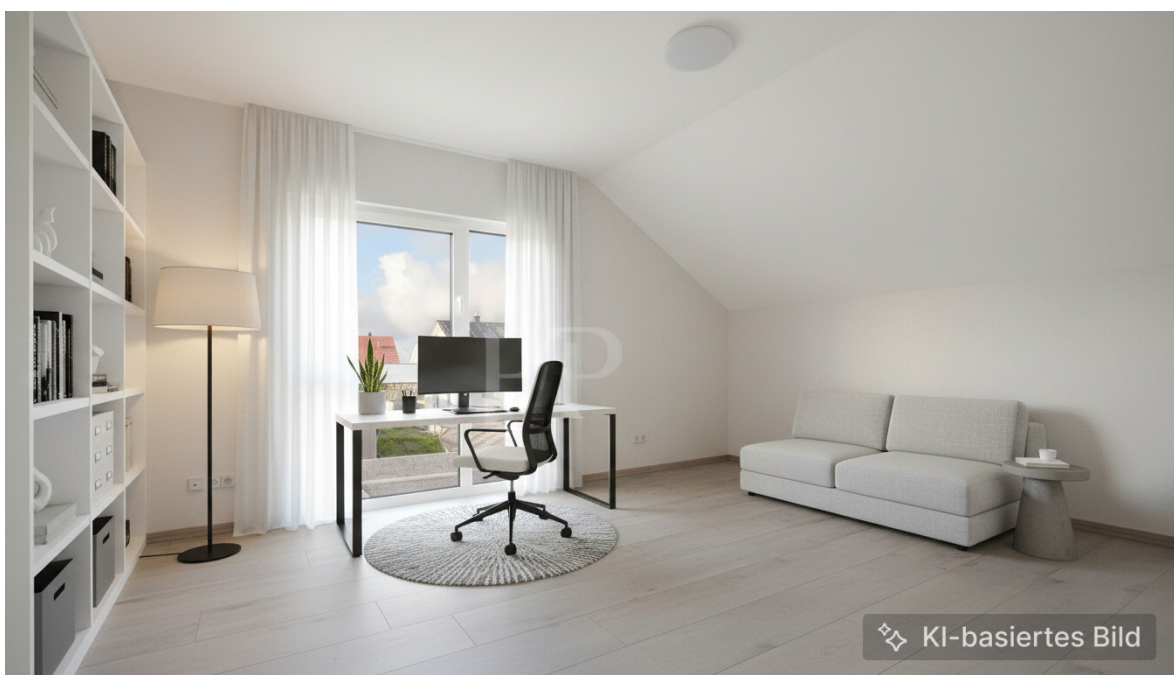
Αριθμός ακινήτου: 24122143 - 86678 Ehingen - Landkreis Augsburg

?? ????????



Αριθμός ακινήτου: 24122143 - 86678 Ehingen - Landkreis Augsburg

?? ???????



Αριθμός ακινήτου: 24122143 - 86678 Ehingen - Landkreis Augsburg

?? ???????




Αριθμός ακινήτου: 24122143 - 86678 Ehingen - Landkreis Augsburg

?? ????????



Αριθμός ακινήτου: 24122143 - 86678 Ehingen - Landkreis Augsburg

?? ????????



VP VON POLL
IMMOBILIEN

**Finden Sie
Ihre Immobilie.**

Vorgemerkte Suchkunden
erfahren frühzeitig von
neuen Immobilienangeboten.

www.von-poll.com

Capital



**MAKLER-KOMPASS
WOHNEN**

Top-Makler Augsburg



Höchstnote für

von Poll Immobilien

Quelle: IIB Institut
IM TEST: 4.288 Makler

HEFT 10/25
GÜLTIG BIS: 10/26

Αριθμός ακινήτου: 24122143 - 86678 Ehingen - Landkreis Augsburg

?? ????????



VON POLL
IMMOBILIEN

Hat dieses Objekt Ihr Interesse geweckt?

Sie wünschen weitere Impressionen?

Sie möchten die genaue Lage erfahren?

Wir senden Ihnen gern alle gewünschten Informationen zu.

Kontaktieren Sie uns unter:

T.: 0821 50 89 06-21

Shop Augsburg | Werbhausgasse 2, Eingang Bäckergasse | 86150 Augsburg | augsburg@von-poll.com

Leading REAL ESTATE
COMPANIES
OF THE WORLD

www.von-poll.com/augsburg

Αριθμός ακινήτου: 24122143 - 86678 Ehingen - Landkreis Augsburg

?????????????? ??? ????????

- Energiewert A+
- ruhige, begehrte Wohnlage
- durchdachter Grundriss
- angenehme Nachbarschaft
- gute Verkehrsanbindung
- Terrasse nach Süden mit Garten
- offener Küchen-, Wohn- und Essbereich
- moderne Einbauküche inkl. Markengeräte
- bodentiefe Schiebe-Kipp-Terrassentüren
- Fußbodenheizung in allen Räumen
- Video-Gegensprechanlage mit App-Anbindung
- Glasfaseranschluss 200 Mbit/s
- Raffstores mit Wind- und Sonnensensor im Wohn- und Essbereich
- elektrische Rollläden aus Aluminium
- Abluft-Wärmepumpe ohne störende Außeneinheit
- zentrale Lüftungsanlage für angenehmes Raumklima
- Großraum-Doppelgarage mit elektrischem Tor und Wallbox
- Zisterne im Garten

Αριθμός ακινήτου: 24122143 - 86678 Ehingen - Landkreis Augsburg

??? **???** **???** **???????????**

Mitten in der Natur in weitläufiger, ruhiger Landschaft liegt ca. 32 km nördlich von Augsburg die familienfreundliche Gemeinde Ehingen. Mit seinem neu gebauten Kinderhaus mit Krippe und Kinderbetreuung sowie der Mehrzweckhalle und der Bücherei bietet es eine vielseitige gesellschaftliche und kulturelle Abwechslung. Eine Gaststätte mit Biergarten lädt zum geselligen Beisammensein mit bayerischer Küche ein.

Mit dem Auto sind es nur ca. 4 Kilometer zur Bundesstraße 2 in Richtung Donauwörth oder Augsburg mit der Autobahnauffahrt auf die A 8 Richtung München oder Ulm/Stuttgart. Ein weiterer Pluspunkt ist der Bahnhof in Nordendorf mit kostenfreien Parkplätzen. Von hier aus sind Sie in ca. 25 Minuten in Augsburg, in rund einer Stunde in München oder in ca. 10 Minuten in Donauwörth.

Ärzte, Zahnärzte, Apotheken, Banken und Dinge des täglichen Bedarfs finden Sie im nur 3 km entfernten Nordendorf. Dort befinden sich für Ihren Nachwuchs auch weitere Kindergärten, -krippen und eine Grundschule

Weiterführende Schulen sind in Meitingen, Wertingen oder Donauwörth mit dem Bus oder der Bahn zu erreichen.

Besonders hervorzuheben sind die vor wenigen Jahren neu angelegte Kneippanlage und das rege Vereinsleben. Der Ehinger Theaterverein ist über die regionalen Grenzen hinaus bekannt.

Ein weit verzweigtes Netz von Rad- und Wanderwegen lädt zu sportlichen Aktivitäten ein. Genießen Sie lange Spaziergänge in der frischen Luft und entspannen und entschleunigen Sie Geist und Seele.

Αριθμός ακινήτου: 24122143 - 86678 Ehingen - Landkreis Augsburg

????? ????????????

Es liegt ein Energiebedarfsausweis vor.
Dieser ist gültig bis 13.12.2033.
Endenergiebedarf beträgt 16.00 kwh/(m²*a).
Wesentlicher Energieträger der Heizung ist Strom.
Das Baujahr des Objekts lt. Energieausweis ist 2023.
Die Energieeffizienzklasse ist A+.

GELDWÄSCHE: Als Immobilienmaklerunternehmen ist die von Poll Immobilien GmbH nach § 2 Abs. 1 Nr. 14 und § 11 Abs. 1, 2 Geldwäschegesetz (GwG) dazu verpflichtet, bei der Begründung einer Geschäftsbeziehung die Identität des Vertragspartners festzustellen und zu überprüfen, bzw. sobald ein ernsthaftes Interesse an der Durchführung des Immobilienkaufvertrages besteht. Hierzu ist es erforderlich, dass wir nach § 11 Abs. 4 GwG die relevanten Daten Ihres Personalausweises festhalten (wenn Sie als natürliche Person handeln) – beispielsweise mittels einer Kopie. Bei einer juristischen Person benötigen wir eine Kopie des Handelsregisterauszugs, aus welchem der wirtschaftlich Berechtigte hervorgeht. Das Geldwäschegesetz sieht vor, dass der Makler die Kopien bzw. Unterlagen fünf Jahre aufbewahren muss. Als unser Vertragspartner haben Sie auch eine Mitwirkungspflicht nach § 11 Abs. 6 GwG.

HAFTUNG: Wir weisen darauf hin, dass die von uns weitergegebenen Objektinformationen, Unterlagen, Pläne etc. vom Verkäufer bzw. Vermieter stammen. Eine Haftung für die Richtigkeit oder Vollständigkeit der Angaben übernehmen wir daher nicht. Es obliegt daher unseren Kunden, die darin enthaltenen Objektinformationen und Angaben auf ihre Richtigkeit hin zu überprüfen. Alle Immobilienangebote sind freibleibend und vorbehaltlich Irrtümer, Zwischenverkauf- und Vermietung oder sonstiger Zwischenverwertung.

UNSER SERVICE FÜR SIE ALS EIGENTÜMER:

Planen Sie den Verkauf oder die Vermietung Ihrer Immobilie, so ist es für Sie wichtig, deren Marktwert zu kennen. Lassen Sie kostenfrei und unverbindlich den aktuellen Wert Ihrer Immobilie professionell durch einen unserer Immobilienspezialisten einschätzen. Unser bundesweites und internationales Netzwerk ermöglicht es uns, Verkäufer bzw. Vermieter und Interessenten bestmöglich zusammenzuführen.

Αριθμός ακινήτου: 24122143 - 86678 Ehingen - Landkreis Augsburg

?????????? ??????????????

?? ????????????? ?????????????, ????????????? ?? ?? ????????? ????????????? ???:

Gabriele Gräf

Werbhausgasse 2 / Eingang Bäckergerasse, 86150 Augsburg

Tel.: +49 821 - 50 89 062 1

E-Mail: augsburg@von-poll.com

???? ????????? ????????? ??? von Poll Immobilien GmbH

www.von-poll.com